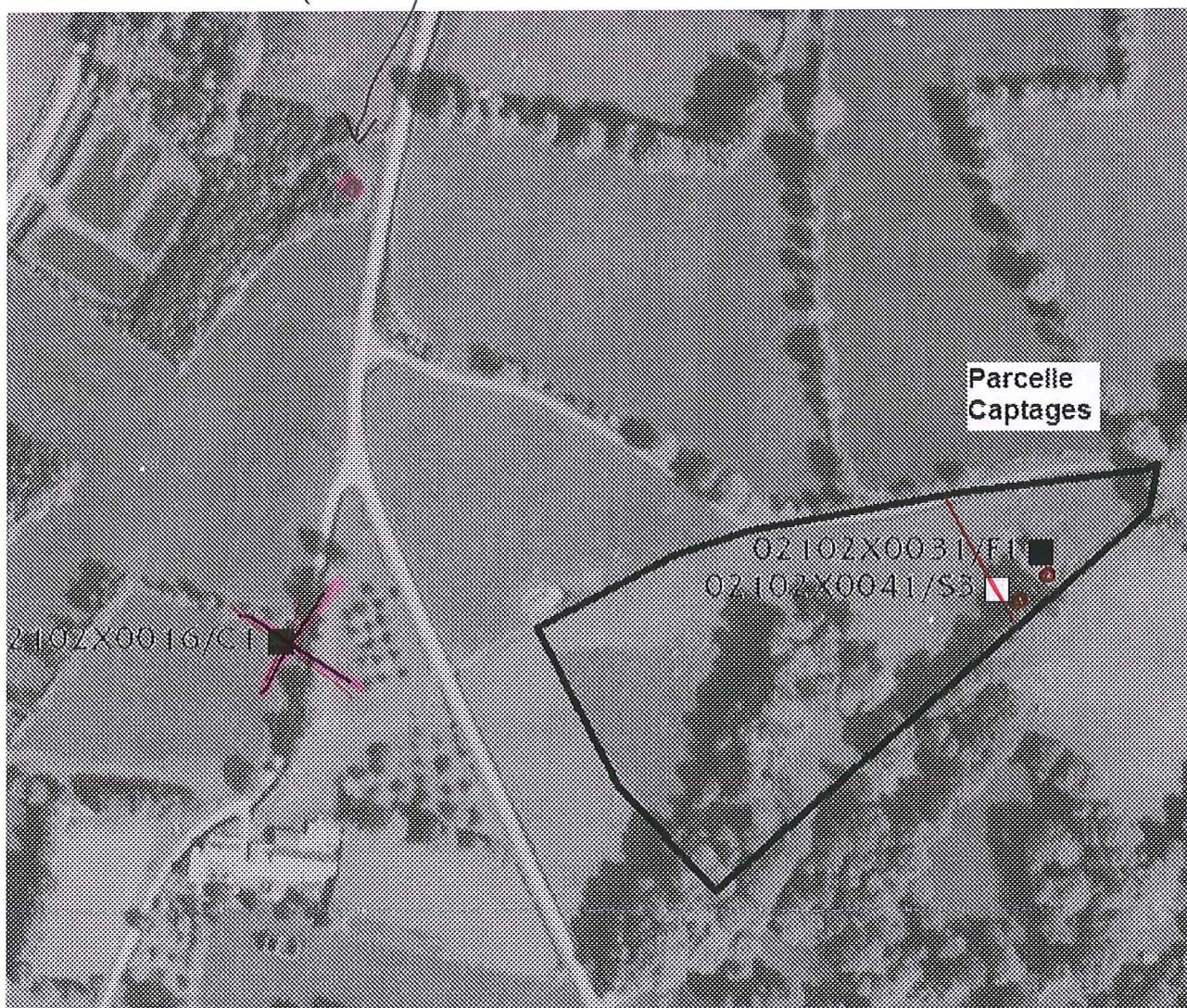



0210 2X0016/C1 7



D'après ce que Monsieur Renoir m'a dit, les captages sont désormais dans la parcelle, et les forages sur la parcelle (40m de prof) et le long de la route sont désormais inutilisés. Pouvez-vous me confirmer cela ? et éventuellement placer les captages sur la copie d'écran ci-dessus en vous remerciant par avance,

 Pensez à l'environnement avant d'imprimer ce message
Think Environment before printing

Le contenu de ce mail et de ses pièces jointes est destiné à l'usage exclusif du (des) destinataire(s) désigné(s) comme tel(s).
 En cas de réception par erreur, le signaler à son expéditeur et ne pas en divulguer le contenu.
 L'absence de virus a été vérifiée à l'émission, il convient néanmoins de s'assurer de l'absence de contamination à sa réception.

The contents of this email and any attachments are confidential. They are intended for the named recipient(s) only.
 If you have received this email in error please notify the system manager or the sender immediately and do not disclose the contents to anyone or make copies.
 This email was scanned for viruses, vandals and malicious content.

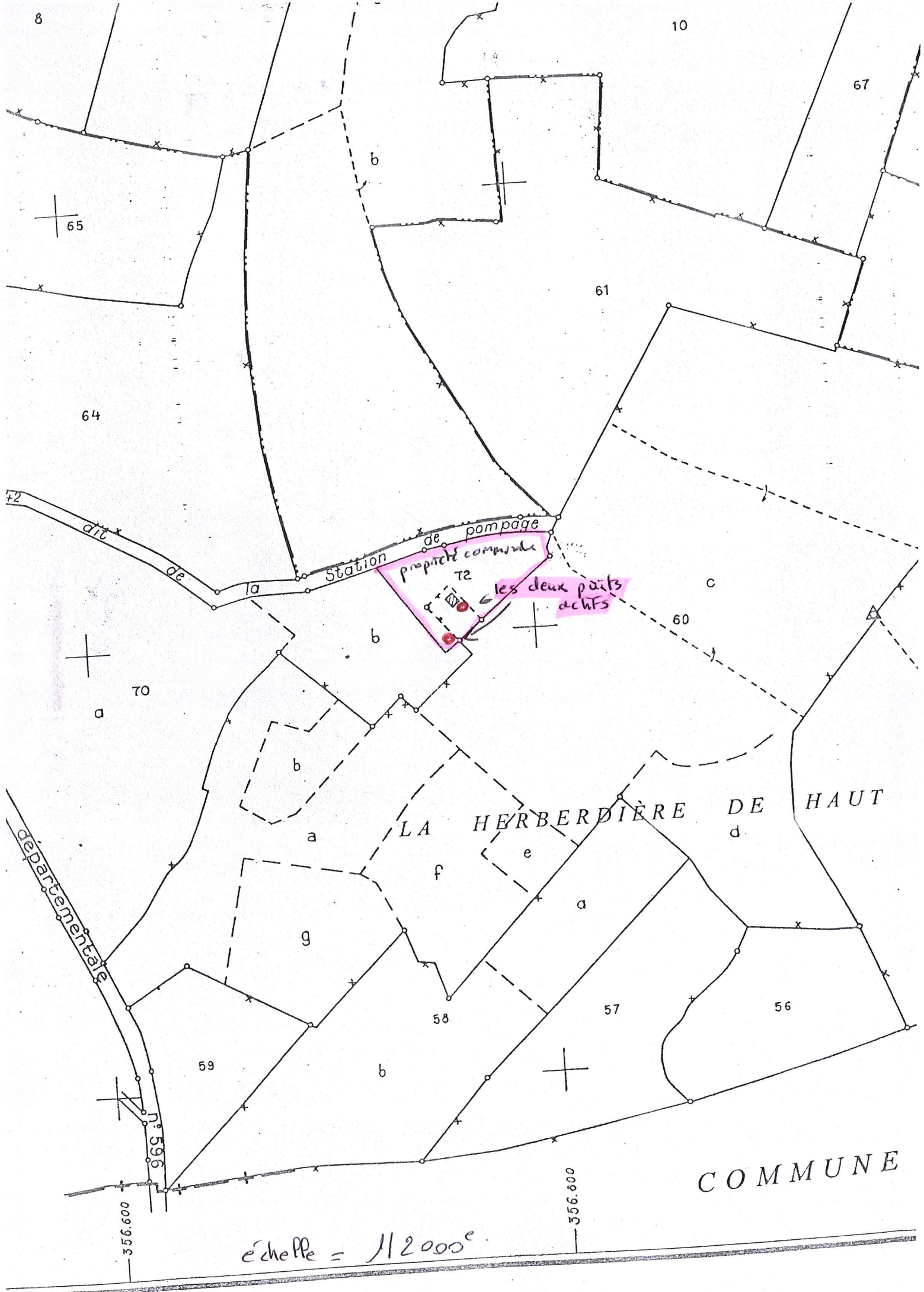
Gréaux, le 03/01/2013

Suite aux indications de la mairie de Gathemo, j'ai donc déplacé le donut 0210 2X 0016/C1 dans la parcelle 11.

J'ai aussi déplacé de quelques mètres vers le sud les ouvrages

02102X0031/F1 & 0210 2X0041/S3

Philippe BRUNAN
 Chef de projet BSS



échelle = 1/20000

échelle 1/2000

SECTION ZK

Puits abandonné

