

BUREAU DE RECHERCHES
GÉOLOGIQUES ET MINIÈRES

D
27 6 30

Géophysique

CAROTTAGE ELECTRIQUE

Appareil WIDCO

Travail effectué pour le compte de : A.B.A.M.T.C.

Commune : Bellonne I Département : Pas-de-Calais

Chantier : _____ Forage : Bellonne 1

Date : 4 Octobre 1961 Observations : _____

Dernier tubage : _____

Sabot du tubage : 136,10 m.

Diamètre du trou : _____

Profondeur maximum. Sondeur : 179,10 m.

Profondeur maximum. Electrode : 175,0 m.

Hauteur carottée électriquement : 38,6 m.

Caractéristiques de la boue : boue au clarsol

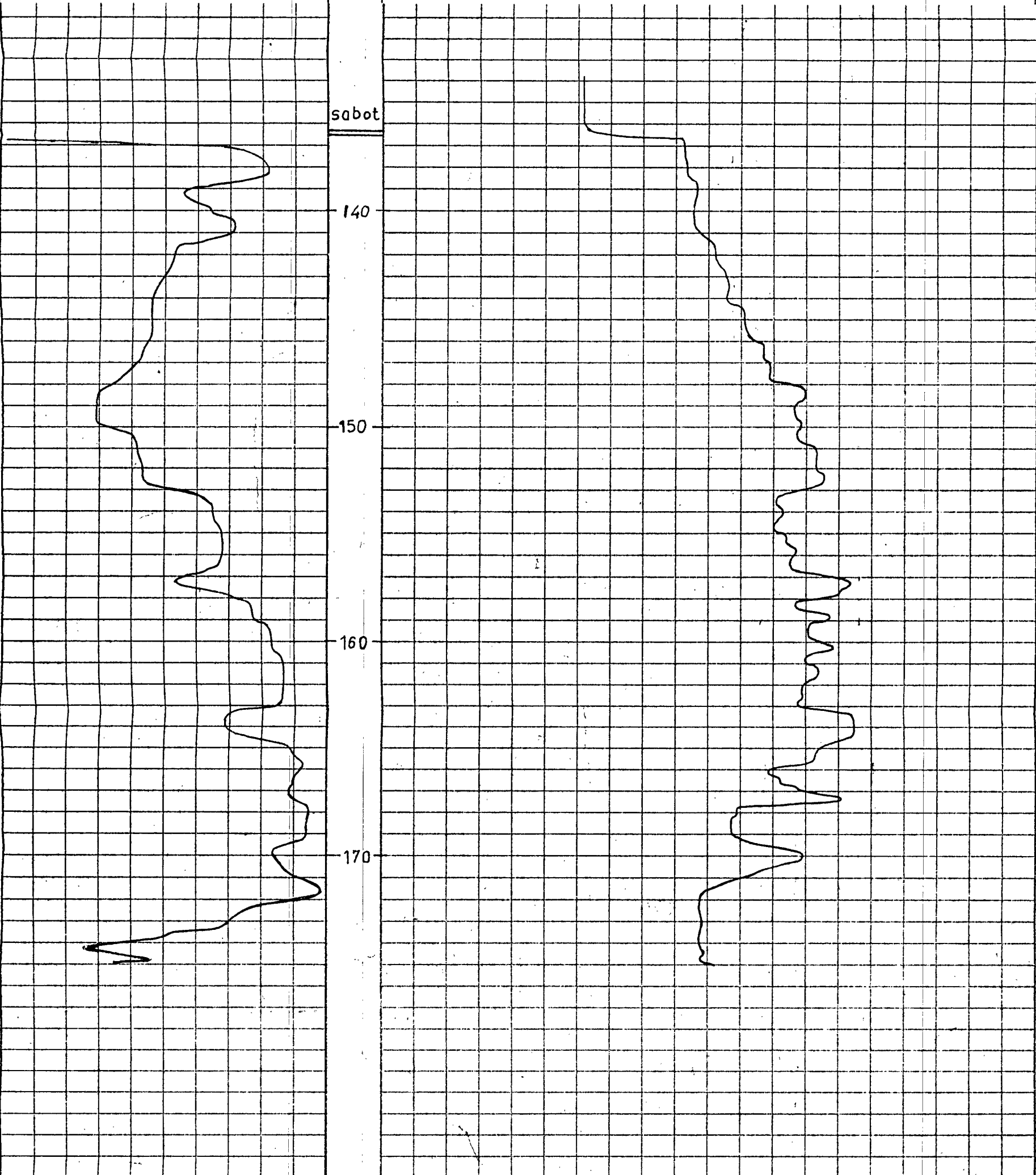
Remarques : l'électrode pose à 175 m. un bouchon
de boue et de sédiments. Trou nettoyé
par les sondeurs avant l'opération.

- POTENTIEL SPONTANE +

RESISTIVITE en Ohm.m. —————>

60 mv pour 10 divisions

30 Ω pour 10 divisions



BUREAU DE RECHERCHES GÉOLOGIQUES ET MINIÈRES

27 6 30 D

Géophysique

CAROTTAGE ELECTRIQUE

Appareil WIDCO

Travail effectué pour le compte de : I.R.H.N.P.C.

Commune : BELLONNE

Département : Pas-de-Calais

Chantier :

Forage : Bellonne 1

Date : 18 septembre 1961

Observations :

Dernier tubage : 7" (Normes.. Bonne Espérance)

Caractéristiques de la boue : Boue traitée au clarsol

Sabot du tubage : 81,89

Remarques :

Diamètre du trou : Alésé en 6" (Normes.. Bonne Espérance)

Profondeur maximum. Sondeur : 138,10 m

Profondeur maximum. Electrode : 137,9 m

Hauteur carottée électriquement : 53,10 m

- POTENTIEL SPONTANE +

RESISTIVITE en Ohm.m.

150 mv pour 10 divisions

30 pour 10 divisions

Base de Resistivité

Enregistrement décalé de 50 cm

BUREAU DE RECHERCHES
GÉOLOGIQUES ET MINIÈRES

27 6 30

Géophysique

CAROTTAGE ELECTRIQUE

Appareil WIDCO

Travail effectué pour le compte de : *I.R.H.N.P.C.*

Commune : *Bellonne*

Département : *Pas de Calais*

Chantier :

Forage : *Bellonne 1*

Date : *2-8-61*

Observations :

Dernier tubage : *220^m*

Caractéristiques de la boue : *eau*

Sabot du tubage : *17^m60*

Remarques :

Diamètre du trou : *133^m*

Profondeur maximum. Sondeur : *77,15*

Profondeur maximum. Electrode : *74,00*

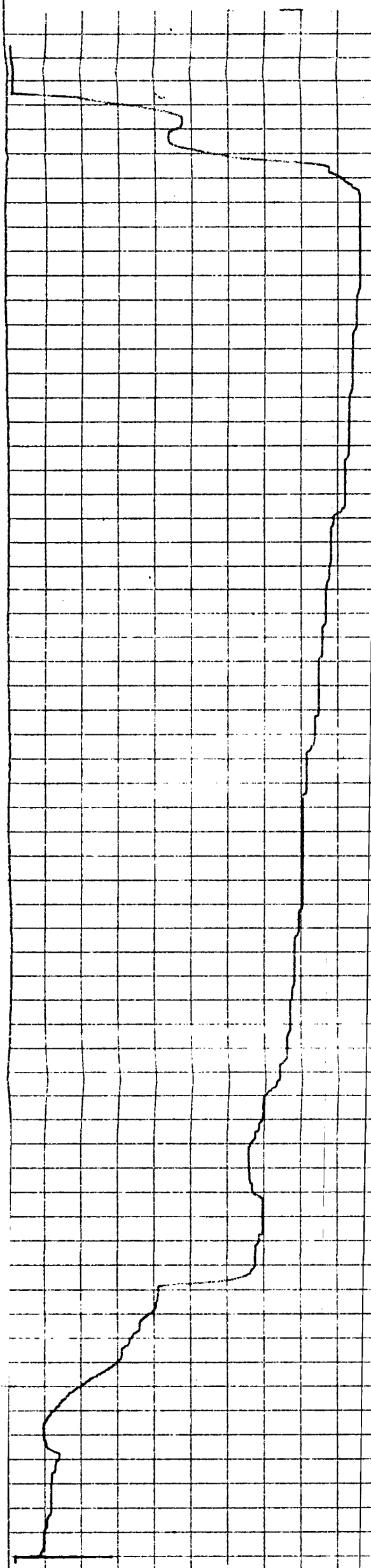
Hauteur carottée électriquement : *56,40*

- POTENTIEL SPONTANE +

RESISTIVITE en Ohm.m. →

Echelle 50mv pour $3\frac{1}{3}$ de division

Echelle 25Ω pour $3\frac{1}{3}$ de division



20

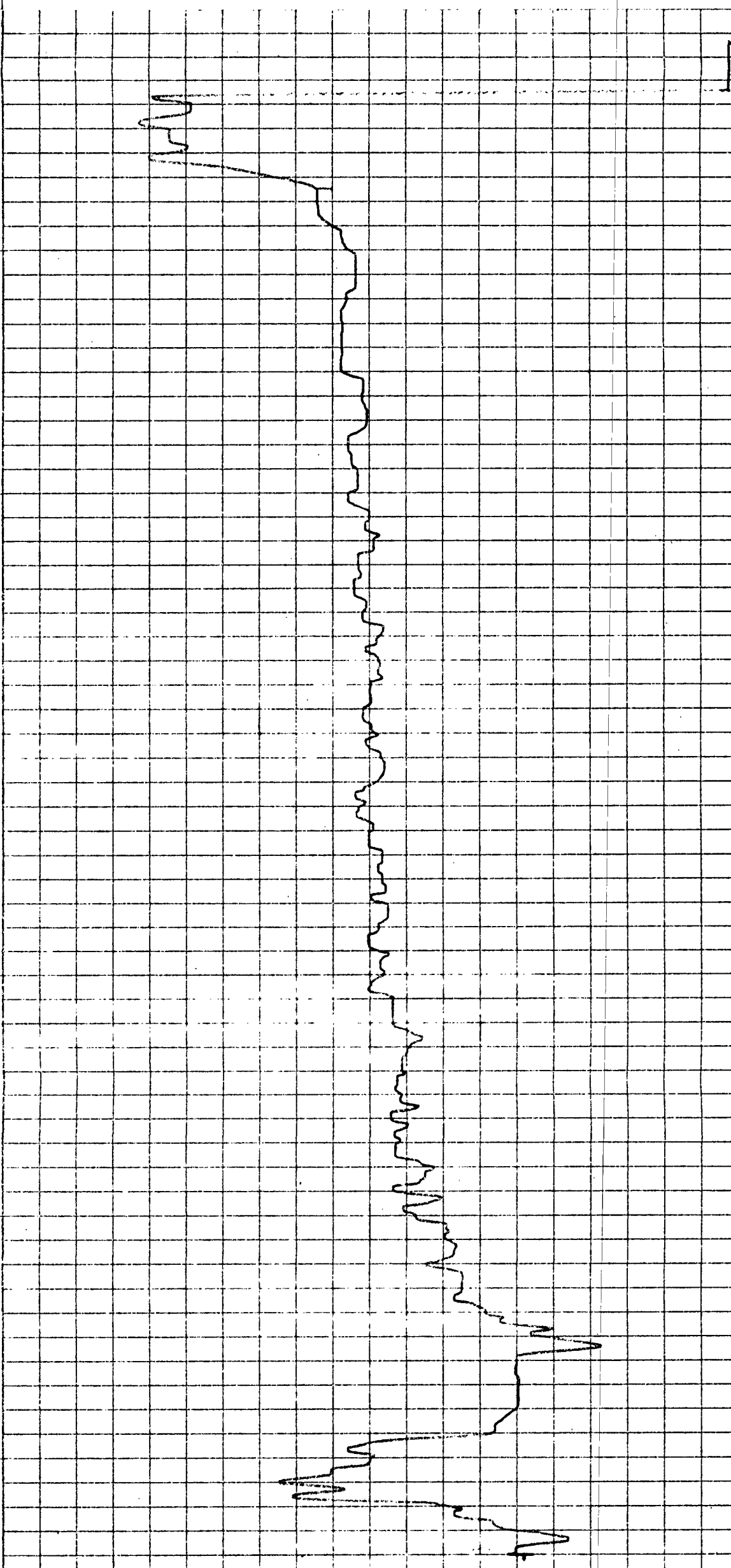
30

40

50

60

70



BUREAU DE RECHERCHES
GÉOLOGIQUES ET MINIÈRES

27 6 30

D

Géophysique

CAROTTAGE ELECTRIQUE

Appareil WIDCO

Travail effectué pour le compte de : *I R H N P C*

Commune : *Bellonne*

Département : *Pas de Calais*

Chantier :

Forage : *Bellonne 1*

Date : *10-8-61*

Observations : *eau à 14.90 (sol)*

Dernier tubage : \varnothing *220* ^m/_m

Caractéristiques de la boue : *eau*

Sabot du tubage : *17,60*

Remarques :

Diamètre du trou : *178* ^m/_m

Profondeur maximum. Sondeur : *83,40*

Profondeur maximum. Electrode : *81,25*

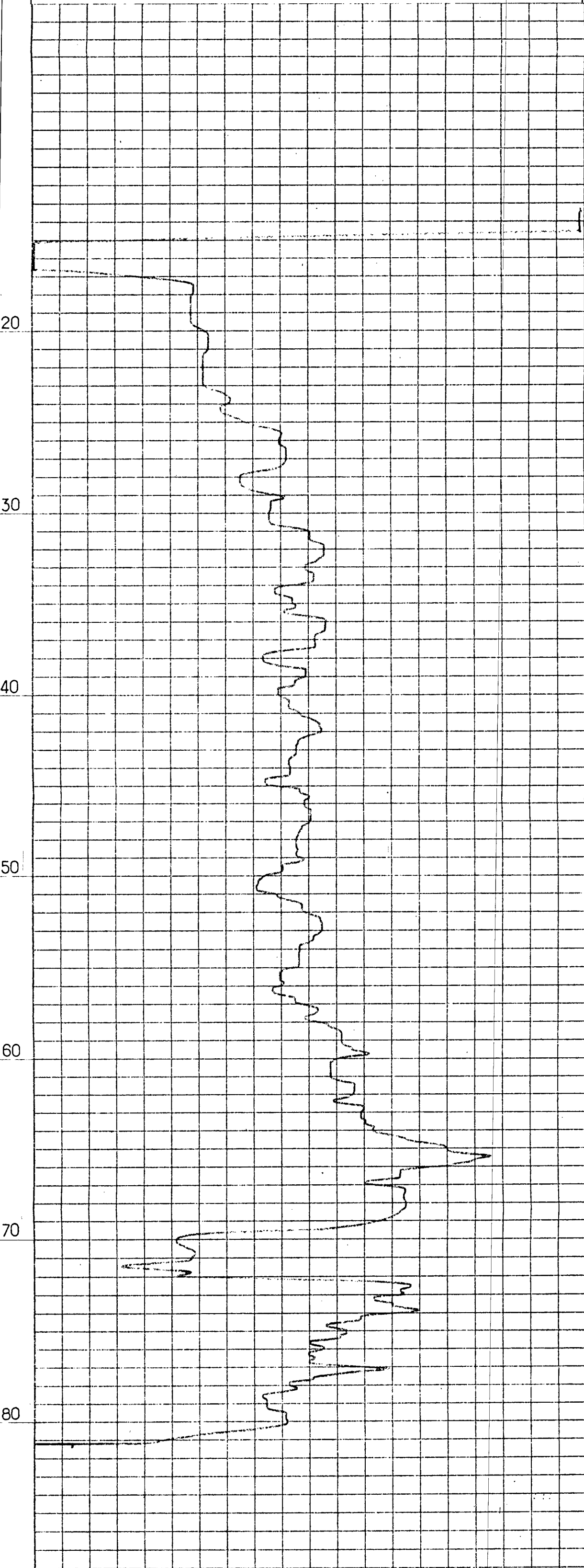
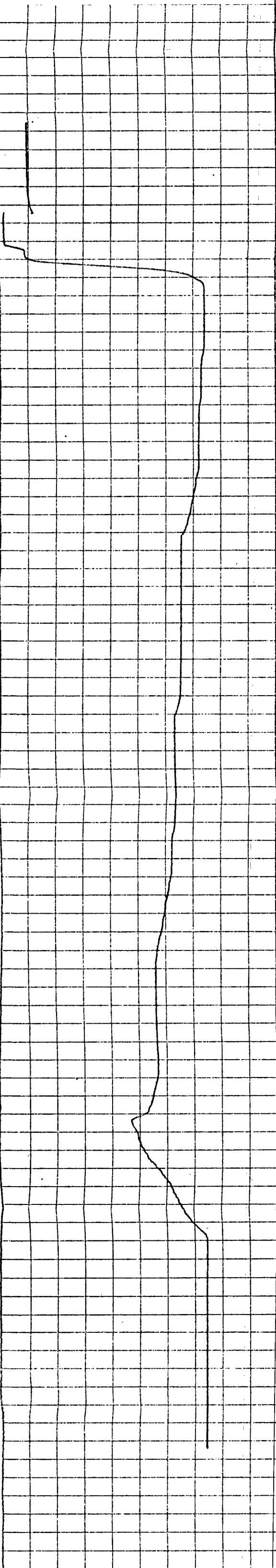
Hauteur carottée électriquement : *63,65*

- POTENTIEL SPONTANE +

RESISTIVITE en Ohm.m. —————>

Echelle 50mv pour $3\frac{1}{3}$ division

Echelle 10 Ω de variation pour $3\frac{1}{3}$ de division



BUREAU DE RECHERCHES
GÉOLOGIQUES ET MINIÈRES 27 6 30

D

Géophysique

CAROTTAGE ELECTRIQUE

Appareil WIDCO

Travail effectué pour le compte de : I.R.H.N.F.C.

Commune : Bellonne I

Département : Pas-de-Calais

Chantier :

Forage : Bellonne 1

Date : 4 Octobre 1961

Observations :

Dernier tubage :

Caractéristiques de la boue : boue au clarsol

Sabot du tubage : 136,10 m

Remarques : l'électrode pose à 175 m un bouchon

Diamètre du trou :

de boue et de sédiments. Trou nettoyé

Profondeur maximum. Sondeur : 179,10 m

par les sondeurs avant l'opération

Profondeur maximum. Electrode : 175,0 m

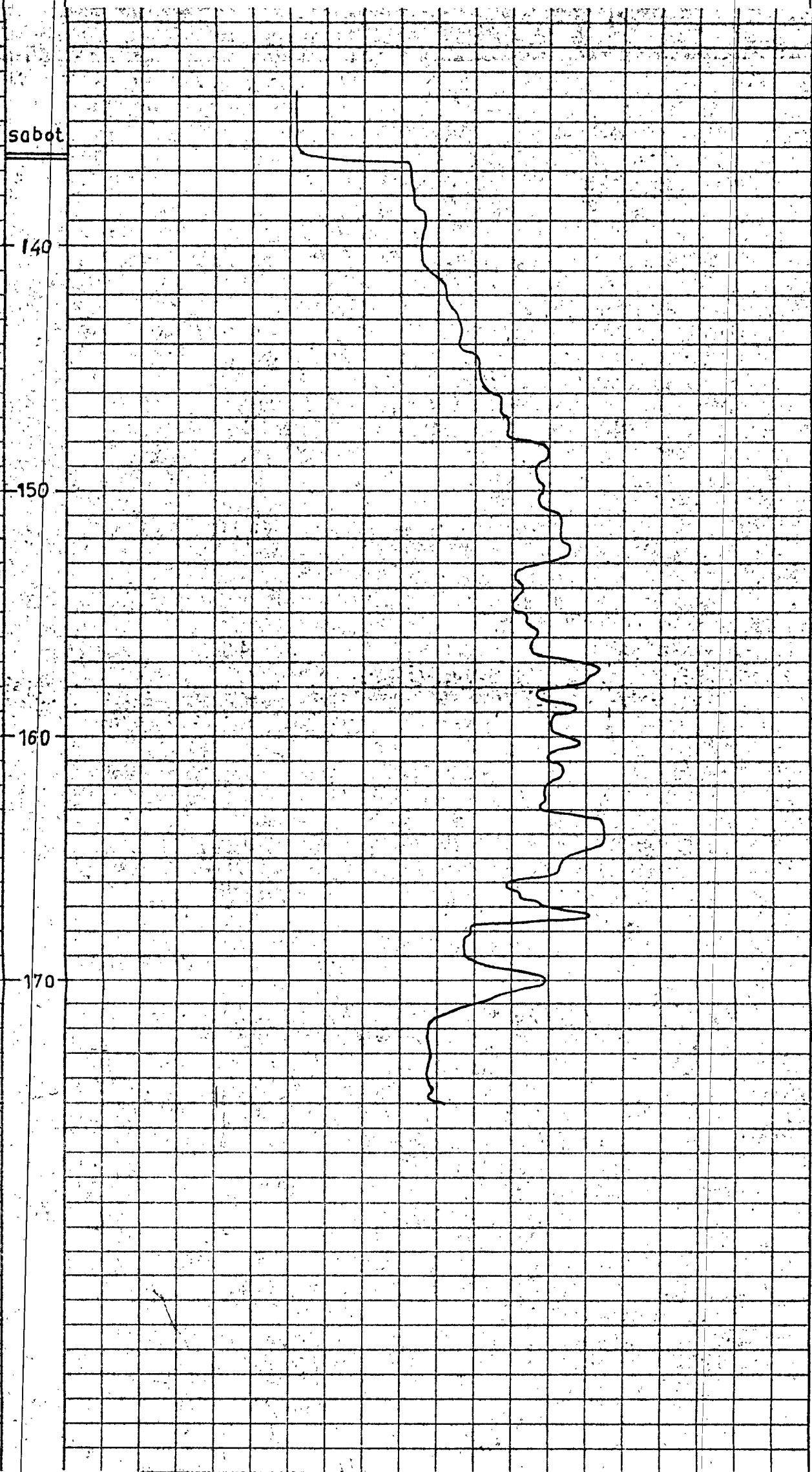
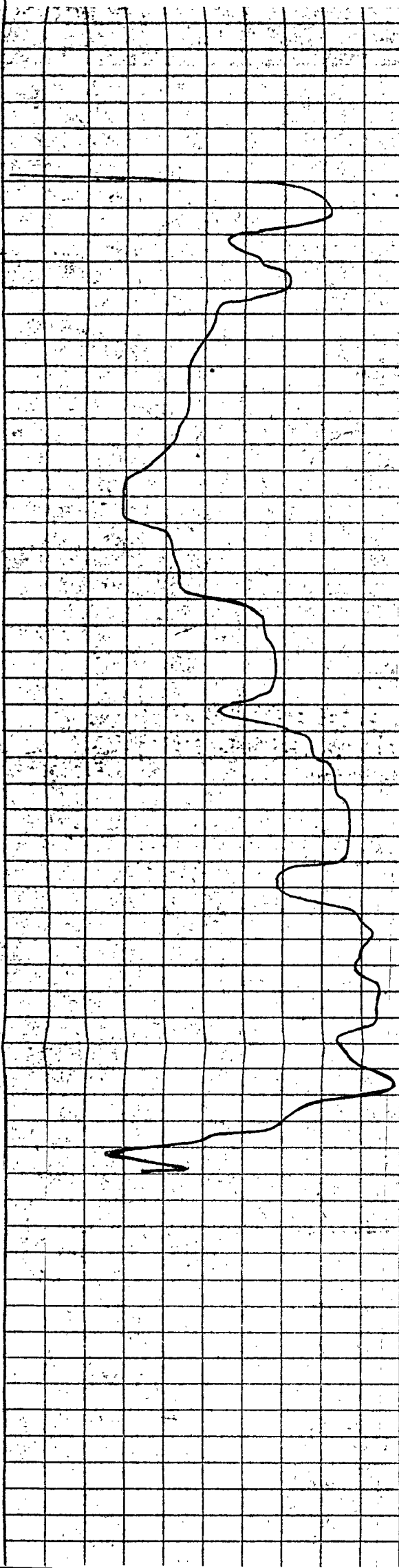
Hauteur carottée électriquement : 38,6 m

- POTENTIEL SPONTANE +

RESISTIVITE en Ohm.m. →

60 mv pour 10 divisions

30 Ω pour 10 divisions

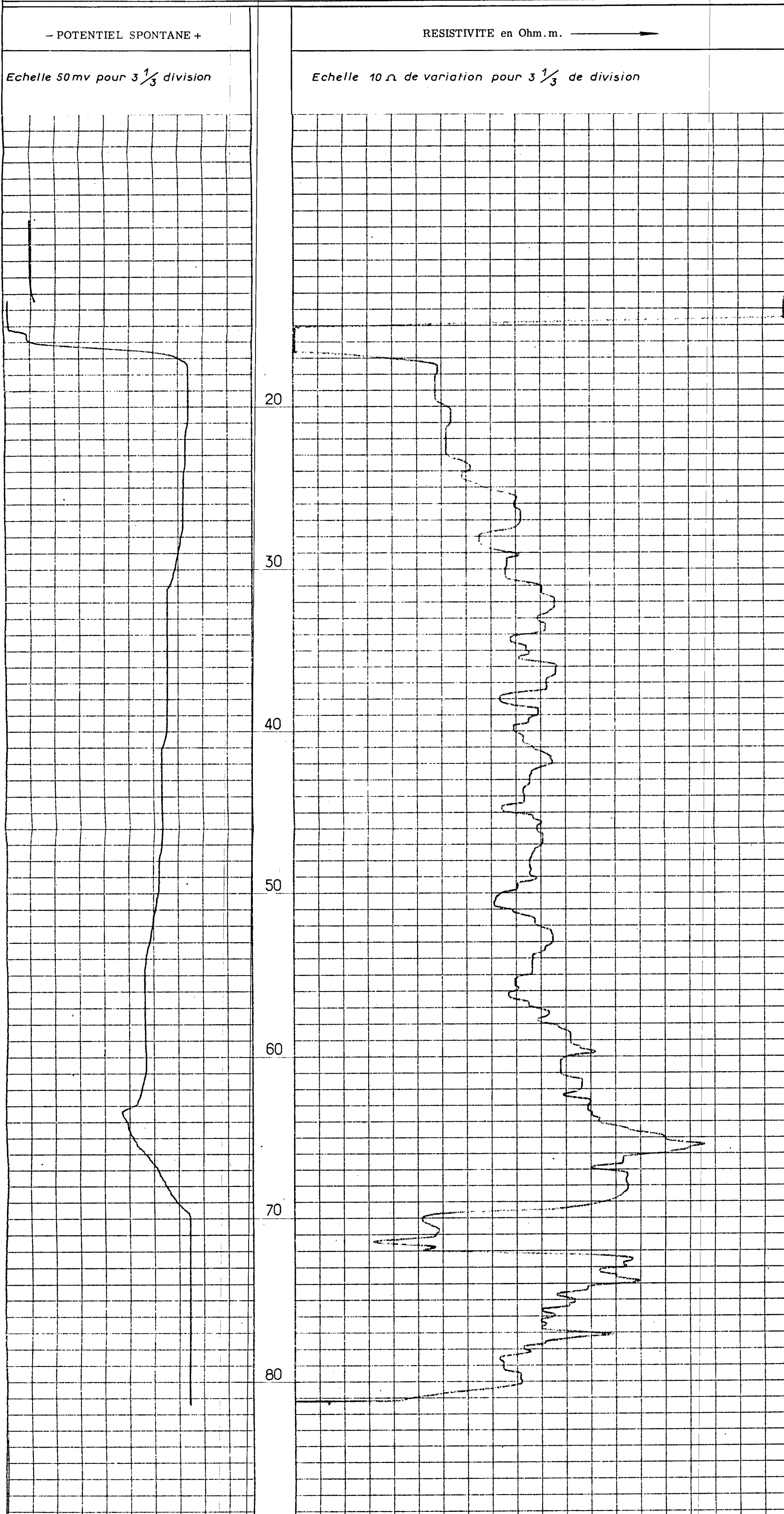


BUREAU DE RECHERCHES
GÉOLOGIQUES ET MINIÈRES

27 6 30

D

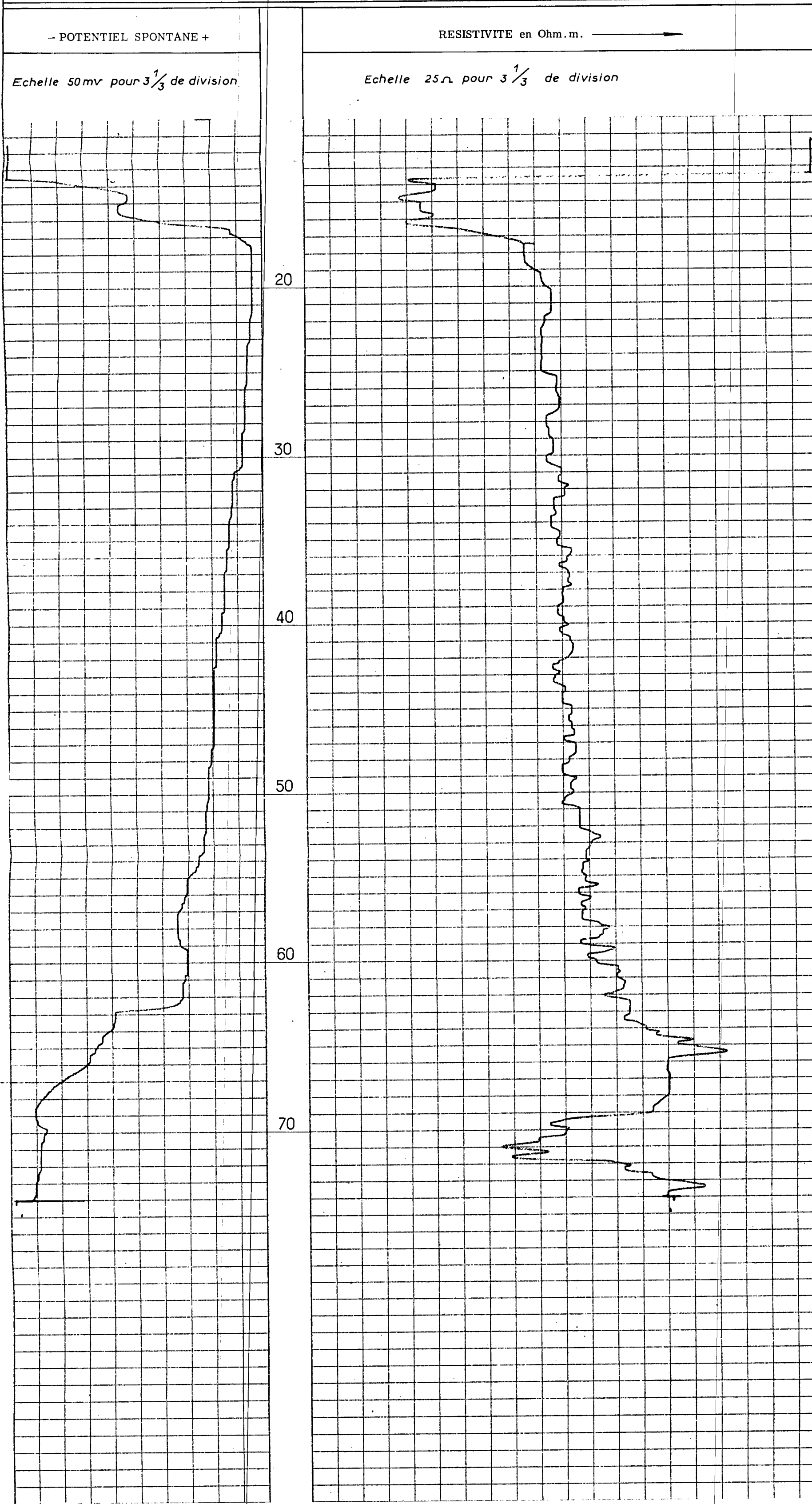
Géophysique	CAROTTAGE ELECTRIQUE	Appareil WIDCO
Travail effectué pour le compte de : <i>I R H.N.P.C.</i>		
Commune : <i>Bellonne</i>	Département : <i>Pas de Calais</i>	
Chantier :	Forage : <i>Bellonne 1</i>	
Date : <i>10-8-61</i>	Observations : <i>eau à 14.90 (sol.)</i>	
Dernier tubage : <i>Ø 220^m/m</i>	Caractéristiques de la boue : <i>eau</i>	
Sabot du tubage : <i>17,60</i>	Remarques :	
Diamètre du trou : <i>178^m/m</i>		
Profondeur maximum. Sondeur : <i>83,40</i>		
Profondeur maximum. Electrode : <i>81,25</i>		
Hauteur carottée électriquement : <i>63,65</i>		



WELL INSTRUMENT
POWER SOURCE
CHART No. 1
WELL INSTRUMENT DEVELOPING CO.

BUREAU DE RECHERCHES
GÉOLOGIQUES ET MINIÈRES^{27 6 30}

Géophysique	CAROTTAGE ELECTRIQUE	Appareil WIDCO
Travail effectué pour le compte de : <i>I.R.HNPC</i>		
Commune : <i>Bellonne</i>	Département : <i>Pas de Calais</i>	
Chantier :	Forage : <i>Bellonne 1</i>	
Date : <i>2-8-61</i>	Observations :	
Dernier tubage : <i>220^m/m</i>	Caractéristiques de la boue : <i>eau</i>	
Sabot du tubage : <i>12^m60</i>	Remarques :	
Diamètre du trou : <i>133^m/m</i>		
Profondeur maximum. Sondeur : <i>77,15</i>		
Profondeur maximum. Electrode : <i>74,00</i>		
Hauteur carottée électriquement : <i>56,40</i>		



Géophysique

CAROTTAGE ELECTRIQUE

Appareil WIDCO

Travail effectué pour le compte de : I.R.M.P.C.

Commune : BELLONNE

Département : Pas-de-Calais

Chantier :

Forage : Bellonne.1

Date : 18 septembre 1961

Observations :

Dernier tubage : 7" (Normes. Bonne Espérance)

Caractéristiques de la boue : Boue traitée au clarsol.

Sabot du tubage : 84,89

Remarques :

Diamètre du trou : Alésé en 6" (Normes. Bonne Espérance)

Profondeur maximum. Sondeur : 138,10 m

Profondeur maximum. Electrode : 137,9 m

Hauteur carottée électriquement : 53,10 m

- POTENTIEL SPONTANE +

RESISTIVITE en Ohm.m. →

150 mv pour 10 divisions

30 pour 10 divisions

Base de Resistivité

90

100

110


120

130

enregistrement décalé de 50 cm

27 6 30

D

Hauteur carottée électriquement : - 38,6 mRESISTIVITE en Ohm.m. 

30 Ω pour 10 divisions



BUREAU DE RECHERCHES
GÉOLOGIQUES ET MINIÈRES

27 6 30

Géophysique

CAROTTAGE ELECTRIQUE

Appareil WIDCO

Travail effectué pour le compte de : I.R.H.N.P.C.

Commune : Bellonne I

Département : Pas-de-Calais

Chantier :

Forage : Bellonne 1

Date : 4 Octobre 1961

Observations :

Dernier tubage :

Caractéristiques de la boue : boue au clarsol

Sabot du tubage : 136,10 m

Remarques : l'électrode pose à 175 m. un bouchon

Diamètre du trou :

de boue et de sédiments. Trou nettoyé

Profondeur maximum. Sondeur : 179,10 m

par les sondeurs avant l'opération

Profondeur maximum. Electrode : 175,0 m

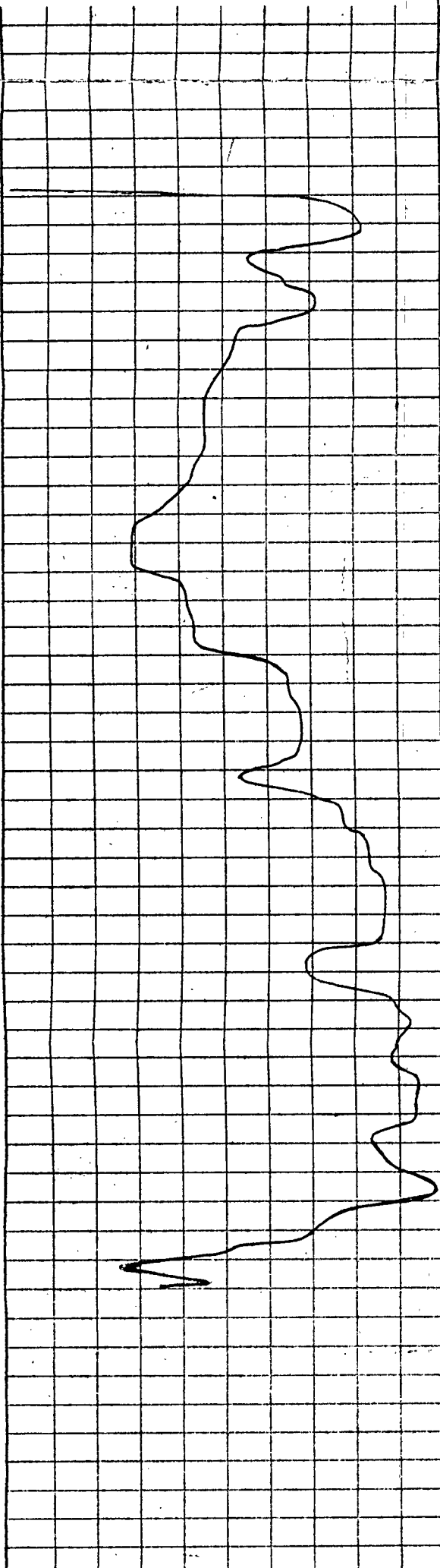
Hauteur carottée électriquement : 38,6 m

- POTENTIEL SPONTANE +

RESISTIVITE en Ohm.m.

60 mv pour 10 divisions

30 Ω pour 10 divisions



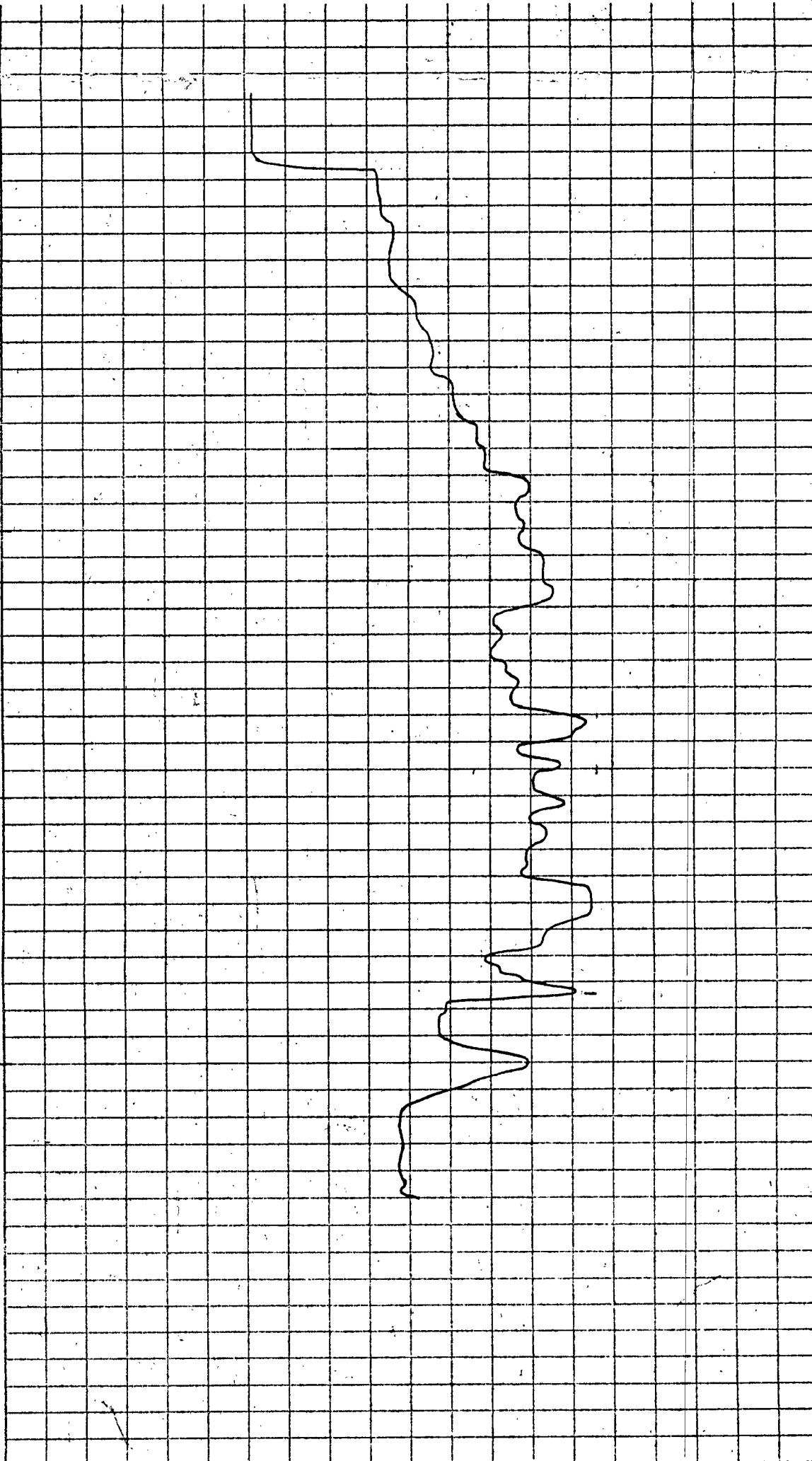
sabot

140

150

160

170

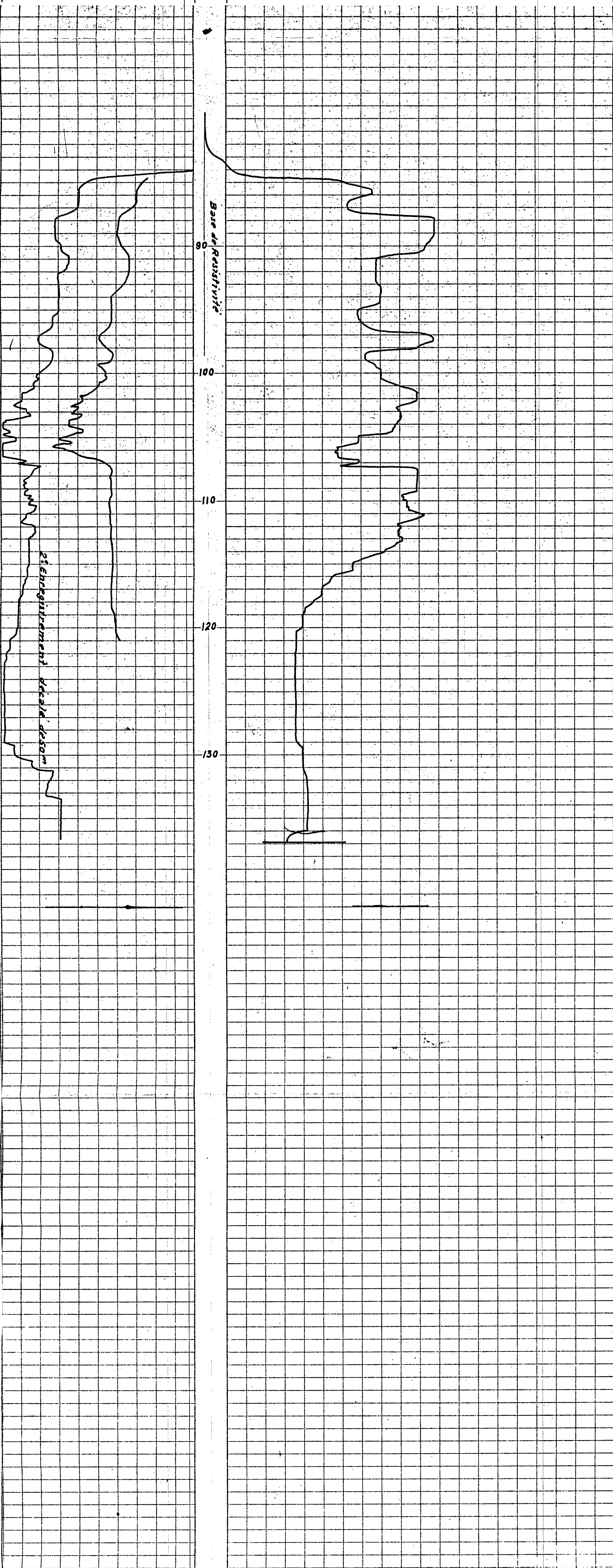


BUREAU DE RECHERCHES
GÉOLOGIQUES ET MINIÈRES

27 6 30

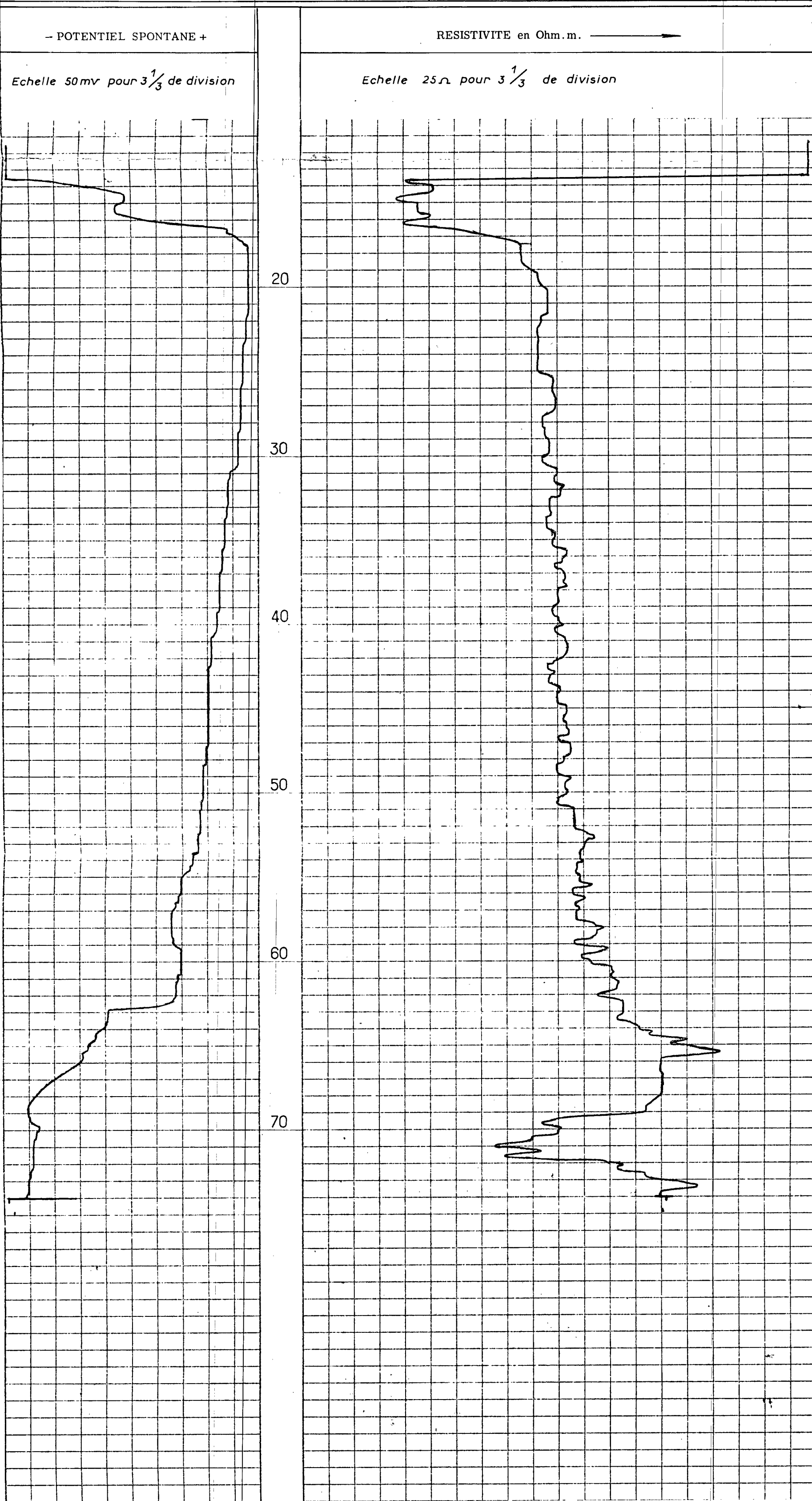
Géophysique	CAROTTAGE ELECTRIQUE	Appareil WIDCO
Travail effectué pour le compte de : I.R.H.N.P.C.		
Commune : BELLONNE	Département : Pas-de-Calais	
Chantier :	Forage : Bellonne 1	
Date : 18 septembre 1961	Observations :	
Dernier tubage : 7" (Normes. Bonne Espérance)		Caractéristiques de la boue : Boue traitée au clarsol
Sabot du tubage : 84,89		Remarques :
Diamètre du trou : Alésé en 6" (Normes. Bonne Espérance)		
Profondeur maximum. Sondeur : 138,10 m		
Profondeur maximum. Electrode : 137,0 m		
Hauteur carottée électriquement : 53,10 m		

- POTENTIEL SPONTANE +	RESISTIVITE en Ohm.m. →
150 mv pour 10 divisions	30 pour 10 divisions



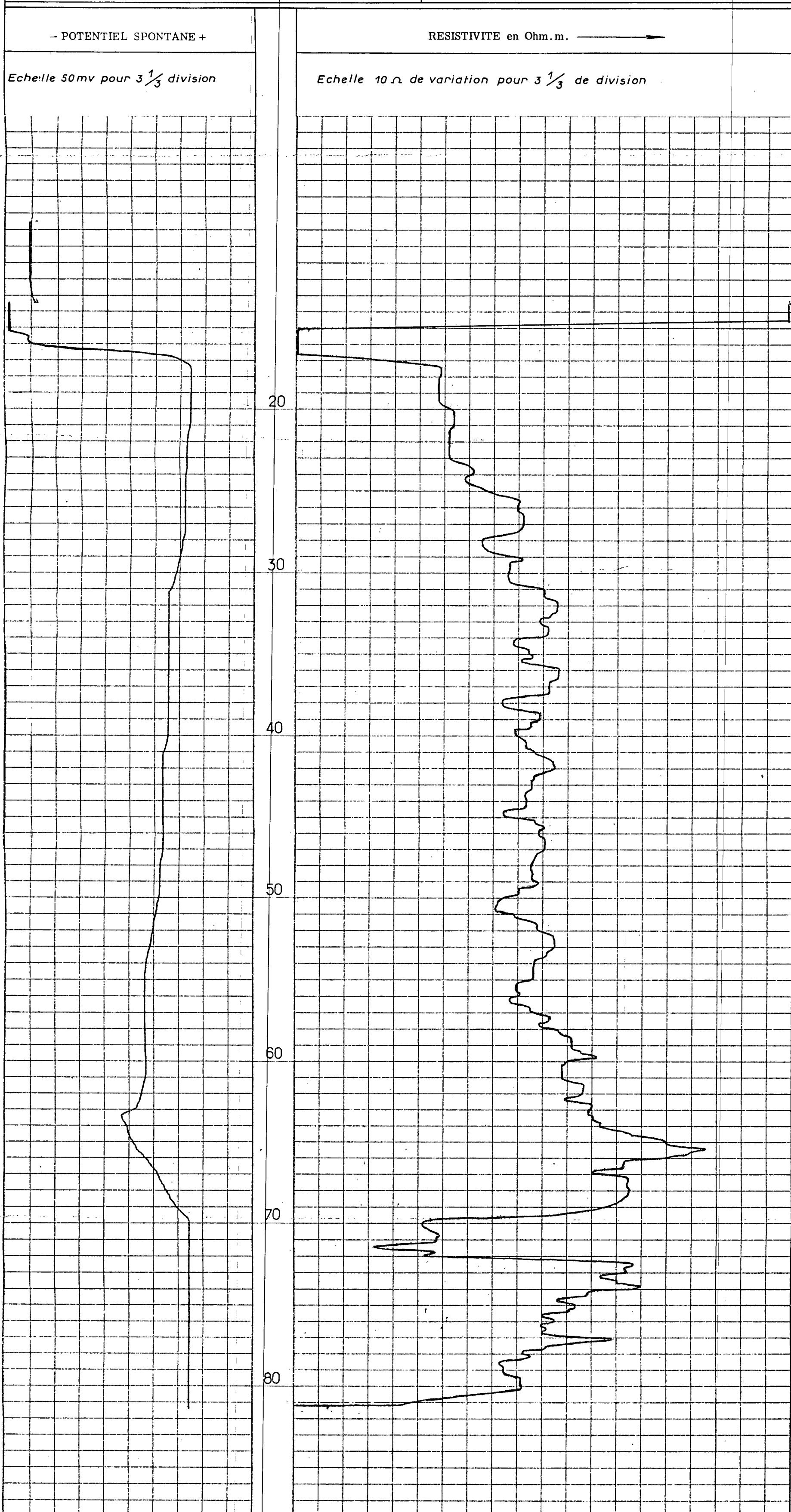
BUREAU DE RECHERCHES 27 6 30
GÉOLOGIQUES ET MINIÈRES

Géophysique	CAROTTAGE ELECTRIQUE	Appareil WIDCO
Travail effectué pour le compte de : <i>I.R.H.N.P.C.</i>		
Commune : <i>Bellonne</i>	Département : <i>Pas de Calais</i>	
Chantier :	Forage : <i>Bellonne 1</i>	
Date : <i>2-8-61</i>	Observations :	
Dernier tubage : <i>220^m/m</i>	Caractéristiques de la boue : <i>eau</i>	
Sabot du tubage : <i>17^m60</i>	Remarques :	
Diamètre du trou : <i>133^m/m</i>		
Profondeur maximum. Sondeur : <i>77,15</i>		
Profondeur maximum. Electrode : <i>74,00</i>		
Hauteur carottée électriquement : <i>56,40</i>		



D

Géophysique	CAROTTAGE ELECTRIQUE	Appareil WIDCO
Travail effectué pour le compte de : <i>IRH.N.P.C.</i>		
Commune : <i>Bellonne</i>	Département : <i>Pas de Calais</i>	
Chantier :	Forage : <i>Bellonne 1</i>	
Date : <i>10-8-61</i>	Observations : <i>eau à 14.90 (sol)</i>	
Dernier tubage : <i>Ø 220^m/m</i>	Caractéristiques de la boue : <i>eau</i>	
Sabot du tubage : <i>17,60</i>	Remarques :	
Diamètre du trou : <i>178^m/m</i>		
Profondeur maximum. Sondeur : <i>83,40</i>		
Profondeur maximum. Electrode : <i>81,25</i>		
Hauteur carottée électriquement : <i>63,65</i>		



WELL INSTRUMENT
CHART NO 1
WELL INSTRUMENT DEVELOPING CO.

27 6 30

BUREAU
GÉOLOGIQUES

DE
RECHERCHES
ET MINIÈRES

27-6-30

D

Géophysique

CAROTTAGE ELECTRIQUE

Appareil WIDCO

Travail effectué pour le compte de : I.R.H.N.P.C.

Commune : Bellonne

Département : Pas de Calais

Chantier :

Forage : Bellonne 1

Date : 2-8-61

Observations :

Dernier tubage : 220^m/m

Caractéristiques de la boue : eau

Sabot du tubage : 17^m60

Remarques :

Diamètre du trou : 133^m/m

Profondeur maximum. Sondeur : 77,15

Profondeur maximum. Electrode : 74,00

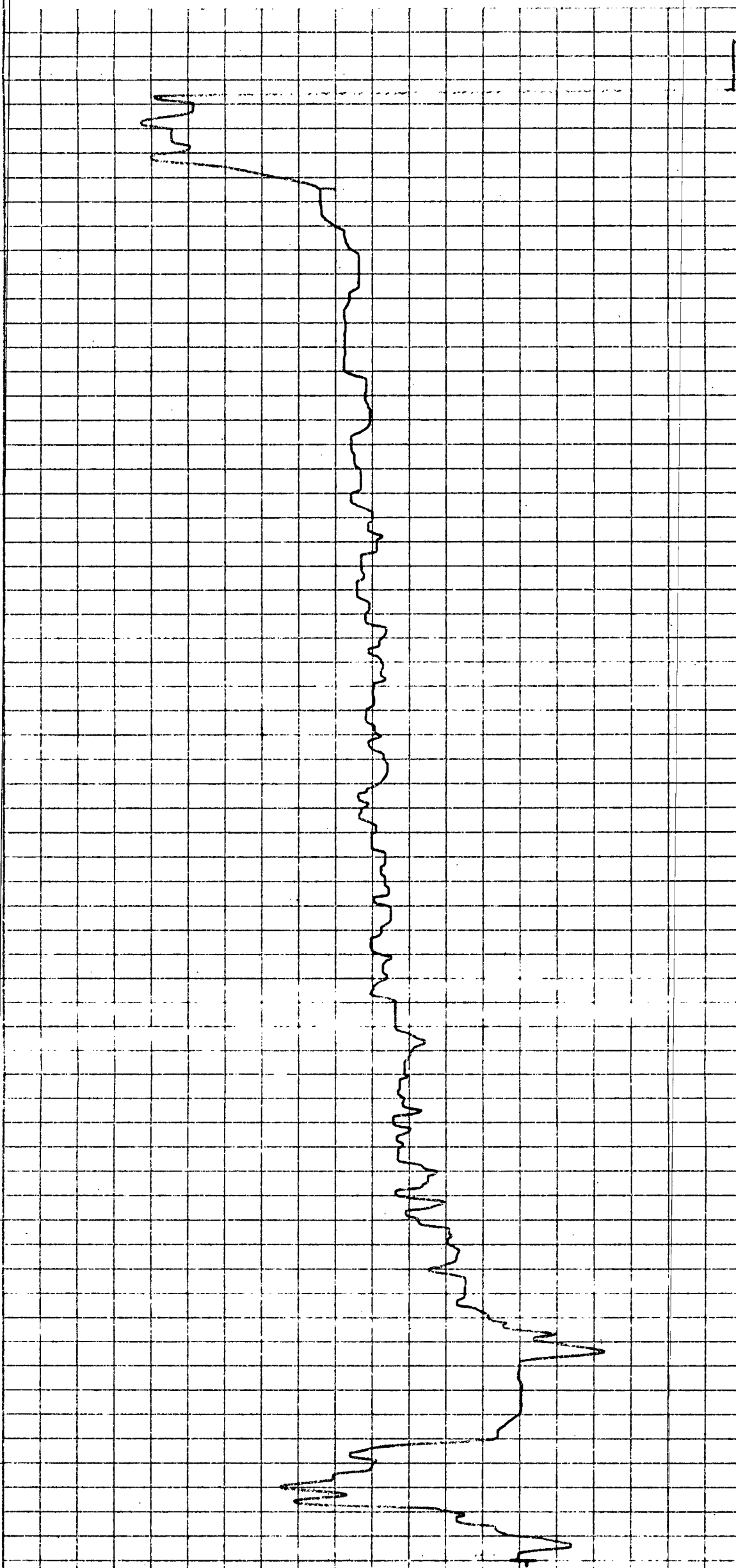
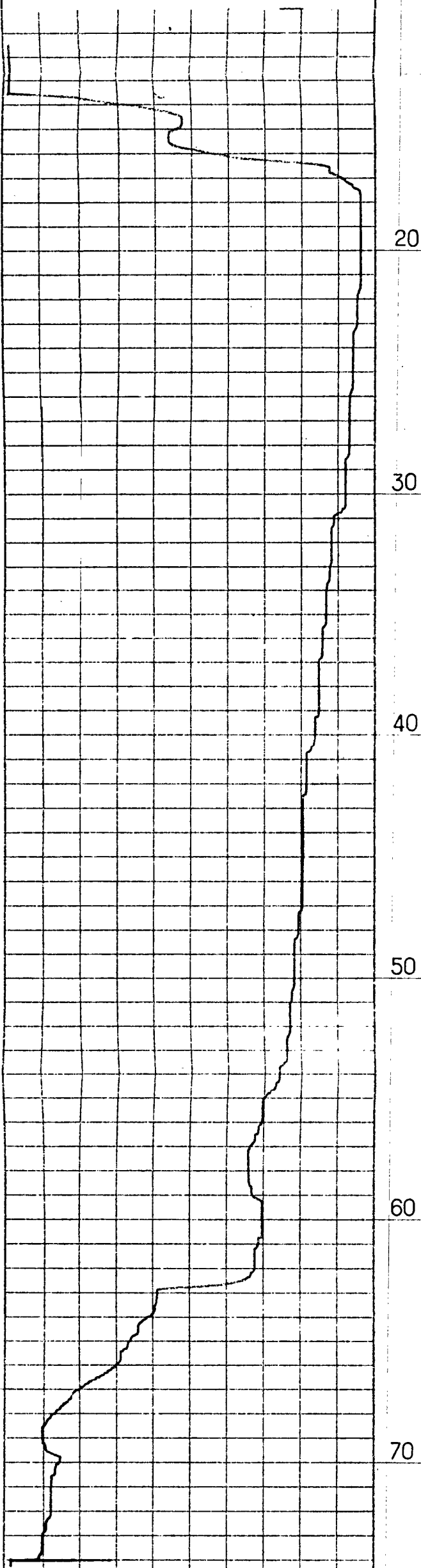
Hauteur carottée électriquement : 56,40

- POTENTIEL SPONTANE +

RESISTIVITE en Ohm.m. →

Echelle 50mv pour 3 1/3 de division

Echelle 25Ω pour 3 1/3 de division

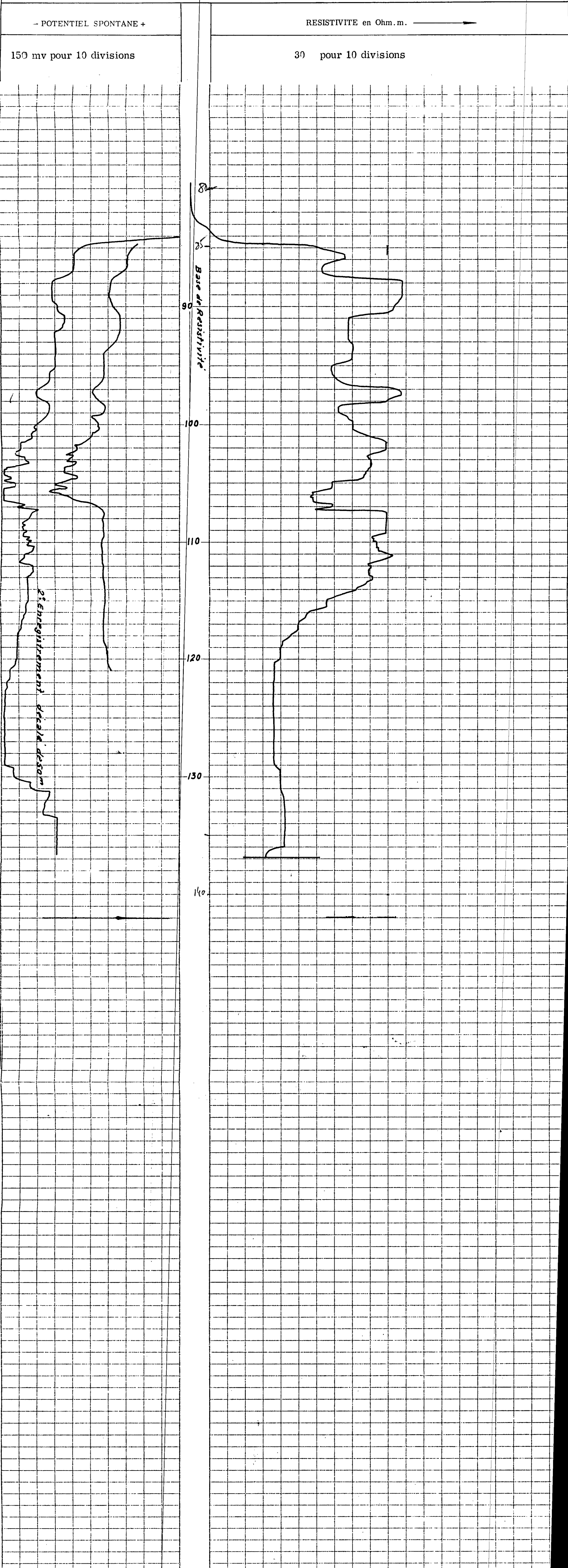


27 6 30

BUREAU DE RECHERCHES
GÉOLOGIQUES ET MINIÈRES

D

Géophysique	CAROTTAGE ELECTRIQUE	Appareil WIDCO
Travail effectué pour le compte de : I.R.H.N.P.C.		
Commune : BELLONNE	Département : Pas-de-Calais	
Chantier :	Forage : Bellonne.1	
Date : 18 septembre 1961	Observations :	
Dernier tubage : 7" (Normes. Bonne Espérance)	Caractéristiques de la boue : Boue traitée au clarsol.	
Sabot du tubage : 84,89	Remarques :	
Diamètre du trou : Alésé en 6" (Normes. Bonne Espérance)		
Profondeur maximum. Sondeur : 138,10 m		
Profondeur maximum. Electrode : 137,9 m		
Hauteur carottée électriquement : 53,10 m		



27 8 30

BUREAU
GÉOLOGIQUES

DE

RECHERCHES
ET MINIÈRES

D

Géophysique

CAROTTAGE ELECTRIQUE

Appareil WIDCO

Travail effectué pour le compte de : *I R H N P C*

Commune : *Bellonne*

Département : *Pas de Calais*

Chantier :

Forage : *Bellonne 1*

Date : *10-8-61*

Observations : *eau à 14.90 (sol.)*

Dernier tubage : \varnothing *220* ^m/_m

Caractéristiques de la boue : *eau*

Sabot du tubage : *17,60*

Remarques :

Diamètre du trou : *178* ^m/_m

Profondeur maximum. Sondeur : *83,40*

Profondeur maximum. Electrode : *81,25*

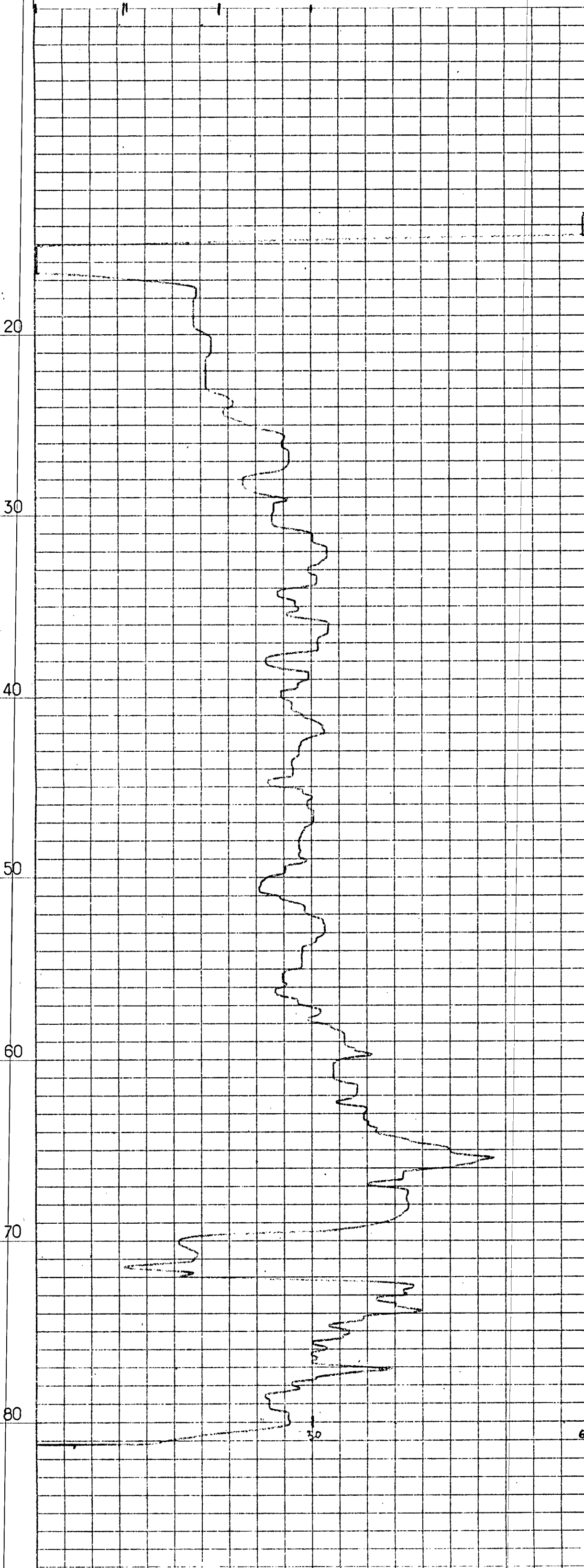
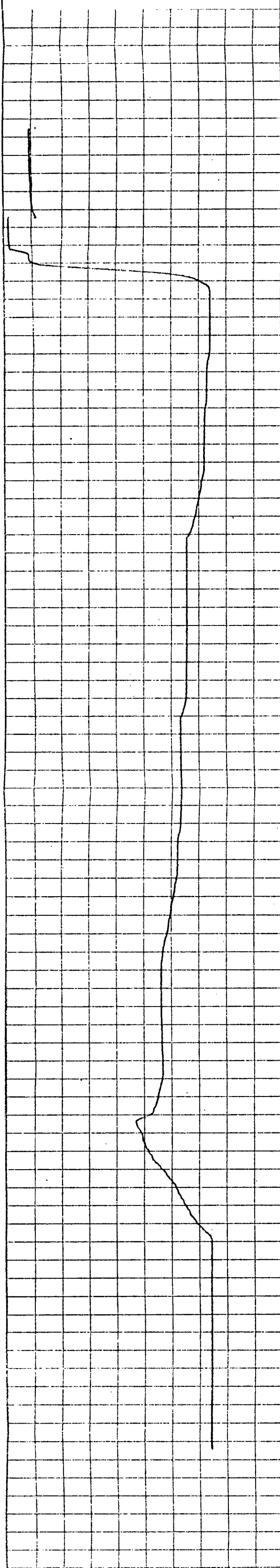
Hauteur carottée électriquement : *63,65*

- POTENTIEL SPONTANE +

RESISTIVITE en Ohm.m. →

Echelle 50mv pour $3\frac{1}{3}$ division

Echelle 10 Ω de variation pour $3\frac{1}{3}$ de division



27 6 30

BUREAU DE RECHERCHES
GÉOLOGIQUES ET MINIÈRES

D

Géophysique

CAROTTAGE ELECTRIQUE

Appareil WIDCO

Travail effectué pour le compte de : I.E.M.N.T.C.

Commune : Bellonne I

Département : Pas-de-Calais

Chantier :

Forage : Bellonne 1

Date : 4 Octobre 1961

Observations :

Dernier tubage :

Caractéristiques de la boue : boue au clarsol

Sabot du tubage : 136,10 m

Remarques : l'électrode pose à 175 m. un bouchon

Diamètre du trou :

de boue et de sédiments. Trou nettoyé

Profondeur maximum. Sondeur : 179,10 m.

par les sondeurs avant l'opération.

Profondeur maximum. Electrode : 175,0 m.

Hauteur carottée électriquement : 38,6 m.

- POTENTIEL SPONTANE +

RESISTIVITE en Ohm.m. —————>

60 mv pour 10 divisions

30 Ω pour 10 divisions

sabot

140

150

160

170