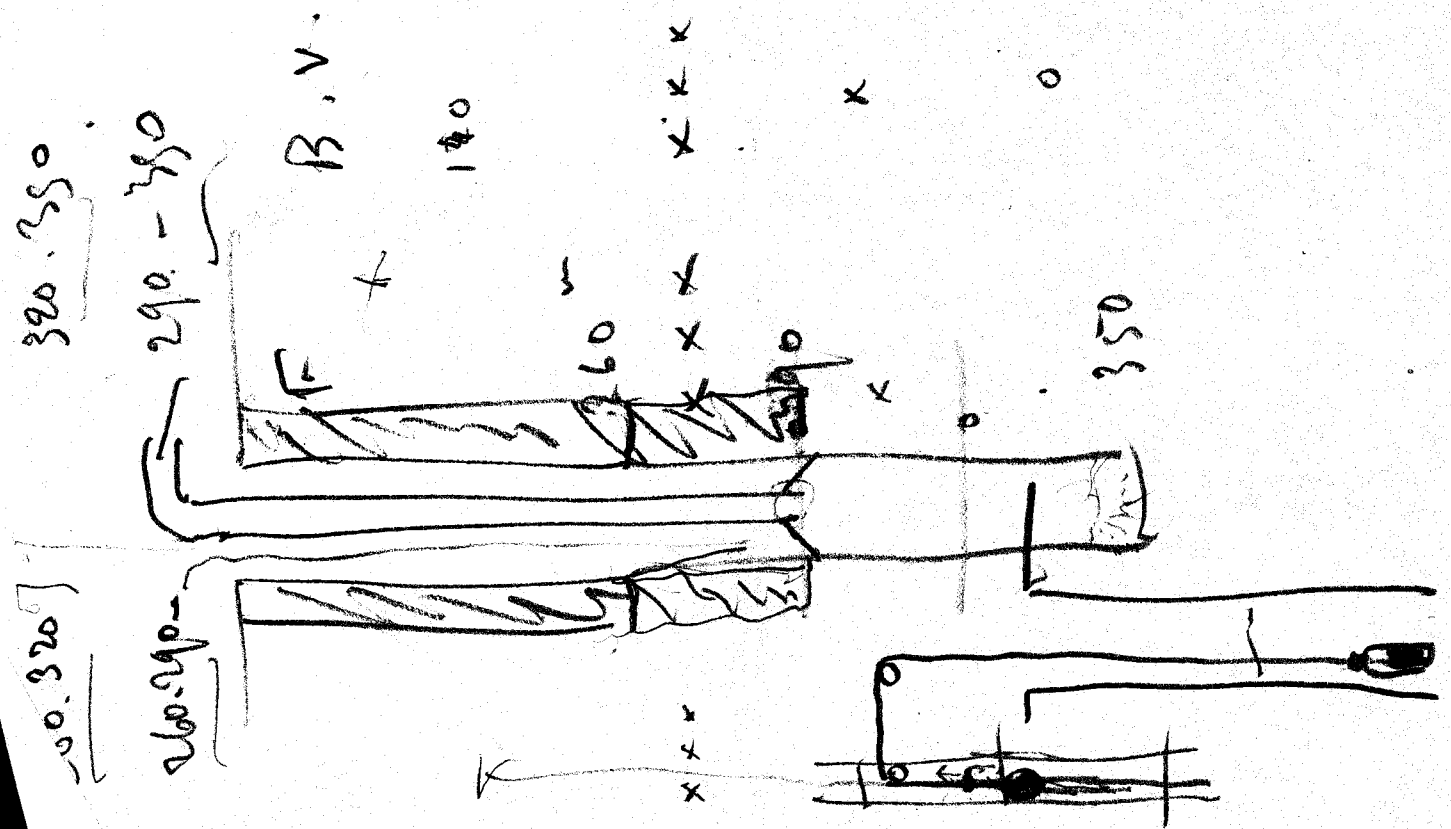




037631

01652X0042



Cimentation Bamberg

Essai de retanche colonne 13" 1/2.

1°) lundi matin 6 mars 1939 à 8h en présence du Surveillant du Génie, reconnaître la tête du ciment ^{extérieur} et continuer cimentation par tige par le haut (en principe 100 sacs pour la première passe) repier également l'intérieur de la colonne.

2°) mardi matin repier tête du ciment et nouvelle passe - - - (100 sacs?)

~~3°) mercredi, repier tête du ciment et nouvelle passe de ciment~~

3°) mercredi, repier de la tête du ciment et éventuellement, 3^e passe de (?)

4°) le vendredi ~~pour~~ 8 h., le mètre sera vide à 17.5 m au moins pour l'essai d'anchorage.

1^{re} mesure après 30'

2^e mesure après encore 30' } en tout 1 heure -

La remontée dans le 13" 1/2 doit demeurer inférieure à 0^m.19 après une heure. -

auquel cas, le mètre pourrait être repus aussitôt sinon, aviser le génie et le géologue.

M. Gaymann
Surveillant du Génie.



037632

01652X0042

Cote de l'origine : 400,6

FORAGE a la couronne (4 ou 5")

élargi a ~~partir de la couronne~~ l'axe en 550 mm.

Galerie de l'ouvrage

Cote du radier : 375,5

Puits existant, ouvert
à la main (1,30 x 1,30) - paroi
bétonnée à pleine fouille, au
diamètre intérieur de 700 mm

COLONNE - GUIDE de
manoeuvre, 450 mm. à retirer
avant la mise en place de la
colonne de captage, sauf le pied
ancré dans un bouchon de ciment
(de -90 à -83) SUPERCEMENT

FORAGE en 550 mm.

FORAGE en 445 mm.

NIVEAU PIÉZOMETRIQUE

Couches à
Craie

-22

25.1

Calcaire à entroques

-30

Couches fines

-65

-70

-75

Argiles

variées.

-85

-90

Muschelkalk
inférieur

-120

-120 (-125)

-200

-250



037638

01652X0042

Bambesch.

24/6/38.

Chefferie Metz Sud

Avec St Hugon et ensuite Joppin.

Réponse à propositions Foramines: base du $13\frac{1}{2}$ devra être placée, au plus haut à 167.50.

Question 12" inoxydable ou non ne se pose pas -

~~Foramine inoxydable~~

~~Ressource dans stock de l'acier inoxydable~~

La partie supérieure du ponce, ~~tubage~~ en 450 mm. sera détubée et retubée en 550 mm. (même ϕ que puits au dessous) - Travail qui aurait dû être fait plus tôt -

Ensuite, élargissage du ponce de 445 en 545 - élargissage ensuite s'il y a lieu, d'une partie au trépan élargisseur. Ensuite, mise en place du $13\frac{1}{2}$ -

L'ensemble de ces travaux préparatoires à un tubage en $13\frac{1}{2}$ devrait demander environ un mois -

Téléphoné mercredi 8/6/38 C^{te} Joppin au sujet de question tubage d'acier $\frac{1}{2}$ inoxydable. (50 m en supplément nécessaires pour ponce Bambesch II.)



037643

01652X0042

Cimentation Bandouch 16/7/38



037644
01652X0042

Gachage commence à 21^h 30

50 sacs dans 1500 l'eau.

40 sacs 1,5
50 sacs

~~Injection commence~~

110 sacs 50° 1,5

eprouvette 1
au moment

50 sacs 58° 1,67.

Injection commence à 21^h 50

1500

après arrivée
d'eau claire

47°

nouvelle arrivée

43°

puis

38°

en fin d'injection

22^h 48 28°

22^h 48 fin injection ciment

30 l'eau d'eau 22° Eprout.

pompe eau claire / 3

65 sacs

48° surf

80 sacs

35° surf eprouvette 2

100 sacs

56° surf

110 sacs

50° surf.

120 sacs

54° surf eprouvette 3

130 sacs

65°

(1400)
Surface

42° + surf.

140 sacs

42°

Surf.

150 sacs

Surf. 47° } ici la composition
ne pas être chang
sur autre
et pas de ciment blanc
eprouvette -

eprouvette 4

Surf. 57°

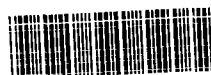
160

fin de malaxage

66°

debut à 21.45 50 Saes.

60	21.55	5
70	22.-	
80	22.03	3
90	22.05	2
100	22.08	5
110	22.14	6
120	22.16	2
130	22.18	2
140	22.21	3
150	22.25	4
160	22.29	4



037645

01652X0042

Bambert II . 8 novembre 1938

Cimentation colonne II.

Pied à 170.24 longueur 71 m. 20.

Marche de la cimentation : voir rapport.

165 sacs début jachage → 14^h. 55

67 sacs dans le bar (à 3000 l.
diamètre 1m. 77.
hauteur 1m. 20.)

début injection 15^h. 27

pari ensuite 98 sacs — — voir rapport

~~injection~~ ~~parmi~~ éclairci injection à 16^h. 14
(30 cm. à 1.7.) 160 sacs en 47' + 4'

eau claire pluviale à 16^h. 18.
dans le bar 25 cm à 1.4

(correspond)

arrêt injection à 10^h. 27.

Colonne descendue à 0^m. 11 pied à 170.35



037646

01652X0042

Bamberch. — samedi 3 mai 1939
 Discussion cimentation colonne captif 18" 1/2
 page :

$$217 - 179 = 38^m$$

tenon	150	160.
colonne	343.	<u>92</u>
		- 68 1/2

$$\frac{38 \times 68}{42} = \underline{\underline{61 \text{ sacs.}}}$$

$$179 - 170 = 9^m$$

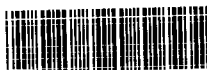
colonne	115	135
colonne	343	<u>92</u>
		43 1/2

$$170 - 103 = 67^m$$

colonne	150	160
colonne	343	<u>92</u>
		68 1/2

$$103 - 25 = 78^m$$

colonne	550	236
colonne	343.	<u>92</u>
		144



037647

01652X0042

2000^l = 80^m

Bambench Samedi 4 mars 1939.

Pied de la colonne - 216^m.50

18^h.20. Commencé le gâchage -

début : 2000^l eau - 60 sacs

en réalité :

avant : 78^{cm} /

après : 118^{cm}

densité : 1,62

Commencé l'injection à

100^l/m. 3 sacs minute
projeté de poursuivre à raison de

Commencer à injecter - pompe

18^h.40

14^h. 40 sacs en plus. au sac 100, densité 1,72

14 ^h .04	110	Sacs
07	120	
09	130	
13	140	
16	150	
19	160	Sacs
21	170	
25	180	26 - 190



037648

01652X0042

14^h.25 à 14^h.29 premier monte

Arrêt de l'injection de 14^h.29 à 14^h.56.

Injecté pendant 2 minutes - Nouvel arrêt à 14^h.58.

Essai et manœuvres pour débloquer pompe et tuyauterie sans résultat.

A 15^h.25, ~~décantation~~ diamètre les manœuvres - Il reste alors 60 sacs de ciment gâché non injecté qui ne sera pas décompté.

En résumé :

paré 130 sacs -

densité du ciment sans le fond d'la cuve
supérieure à 2 - 1 - 12 - 1.5 -

Bambesek

8 jours / Tube en tôle 3m - unidirectionnel d'air, le tube
6 jours / pied 2 140. H. tête 157.70. ~~et forage~~
Reforage

1° rétabli 550% plus carter jusqu'au

15 jours. 2° autorisation de place colonne de
soutènement ϕ 560% intérieur.

3° cimentation complète de colonne 500.

4° p'tardement du trefan 20 K².

1.5 5° tube de 16" (5 1/4") type pour
paraff du trefan - et cimentation ^{minimale}

6° poursuite au 390 ^{mm} / 445 ^{mm}.

7° Colonne 13 1/2. pied à 217.



037649

01652X0042

Alimentation en eau potable
de l'ouvrage de ~~Bambesch~~ Bambesch.

Utilisation - Quantités -



Forage étudié de manière à permettre son utilisation dans de bonnes conditions jusqu'à un débit de 20 m³/h.

Coupe géologique.

Emplacement: Forage au sol naturel -
 Axe du point de départ au la verticale du puits de 60 m. existant dans l'ouvrage.
 Orifice (sol naturel...) cote : 400 rectifié;
 Radier utilisation (orifice du puits de 0.60) : 375 rectifié;
 en.

Coupe géologique. Calcaire à entroques approximativement au toit de Mündelkalk inférieure -
 Toit de Calcaire à entroques approximativement au radier de la galerie -

Forage N° 60 m.	0 - 25	Calcaire à entroques.
	25 - 60	Couche grise.
	60 - 85	Argiles blanches.
	85 - 115	Mündelkalk inf. ← traverse de puits
	115 - 135	gris à violet
	135 - 195	Couche intermédiaires.

Colonne de captage pour alimentation à 195 m.

195 - 205 C. I. partie inf.
 205 - 265 (maximum) Grès virgin.

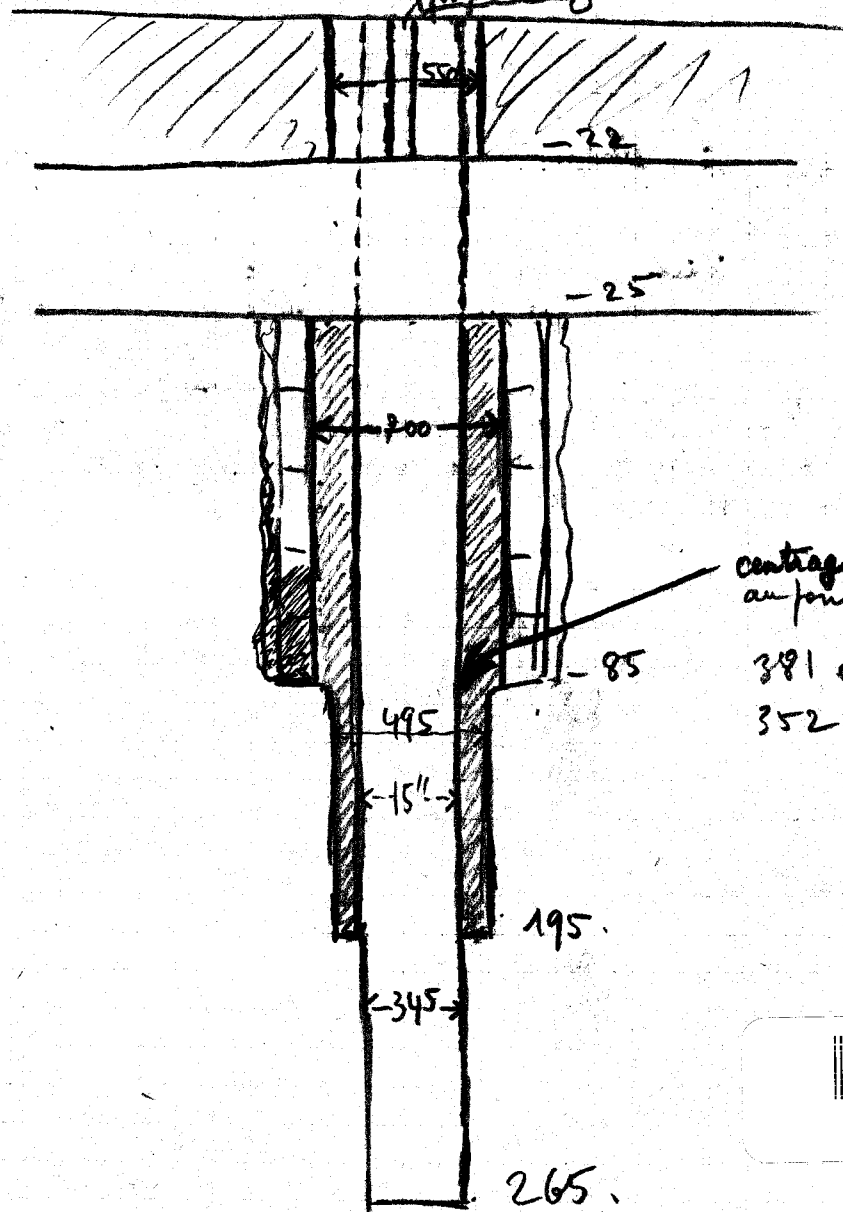
N. P. vers 250 soit vers profondeur de 125 m.

même colonne que précédemment soit
 probablement 154 381 int. - 360 ext.
 352 retraits

Plan d'exécution

1 Forage à la couronne en 100 mm.
jusqu'au toit de la galerie —

Rectification de l'axe du forage s'il y a
lieu de manière à tomber sur l'axe du puits —
(long initial à la couronne.)



Forage à sec
Pas de forage à injection -

Centrage de la colonne
au point de puits —

381 ext.

352 rétrainte



037651

01652X0042

Bambert - Visite au prop (essai de pompage)
du 22/4/39 8h à 10h 1/4

Niveau . - Même avec index se déplaçant sur
règle graduée.

161 - 35

200 l en 35 "

débit de 20,6 m³/h

pression : niveau : 5 m. près
débit :

quantité : 5 l.

temps : $\frac{1}{36}$

$\frac{5}{200}$

$\frac{2,5}{100}$
 $\frac{3}{100}$

$\frac{5}{100}$

erreur de $\frac{1}{20}$ (maximum).

M. Huber doit me fournir :

1°) croquis côté

8 1/2 des mesures

 tube

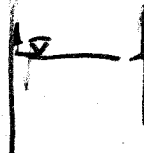
 planimeter

Sol naturel



écart entre les 2 props : 7 m 75

Rabin

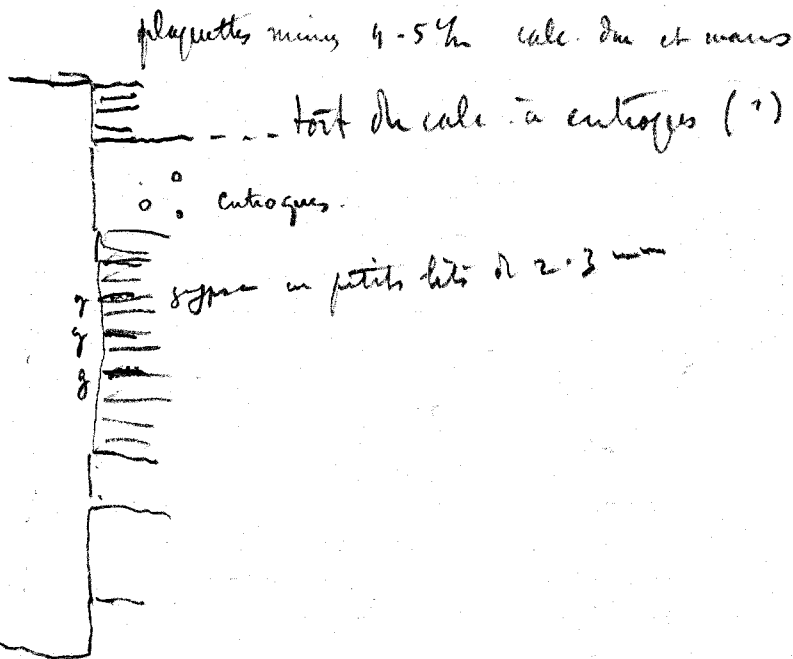




037652

01652X0042

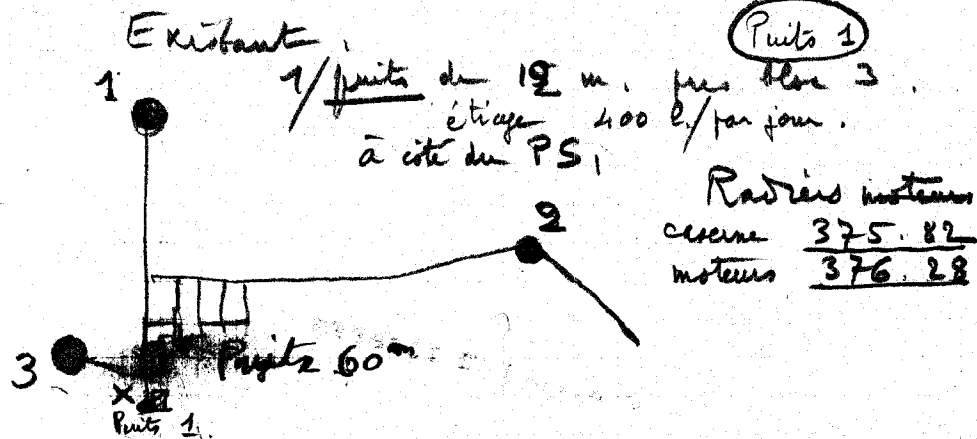
Fongy Bambergh.



037653

01652X0042

Bambesch.



2/ forage. profondeur 60 m. 1/ sec.

diamètre 0,70.

PS₁ ne semble pas avoir atteint le toit du Calcaire à entroques. —



037654

01652X0042

Bamberbe II denrite

0			1
5	1.035		
10		1.07	
15	1.12		
20		1.15	
25	1.21		
30		1.25	
35	1.32		
40		1.38	
45	1.45		
50		1.53	
55	1.62		
60		1.71	
65	1.82		
70		1.94	
75		2.00	

1.82
2.



037655
01652X0042