



Photo 1 : Base de la partie tubée



Photo 2 : 1^{er} joint de tubage



Photo 3 : 6^{ème} joint de tubage avec
marques de soudure



Photo 4 : 4^{ème} joint de tubage
avec traces d'outil



Photo 5 : 7^{ème} joint de tubage avec
impact d'outil

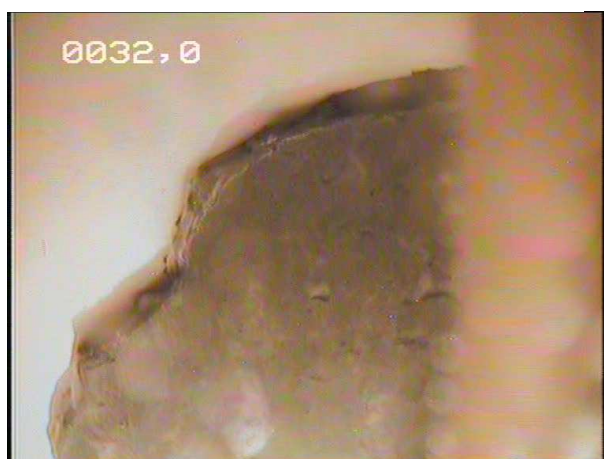


Photo 6 : Partie haute de la trace de
ciment