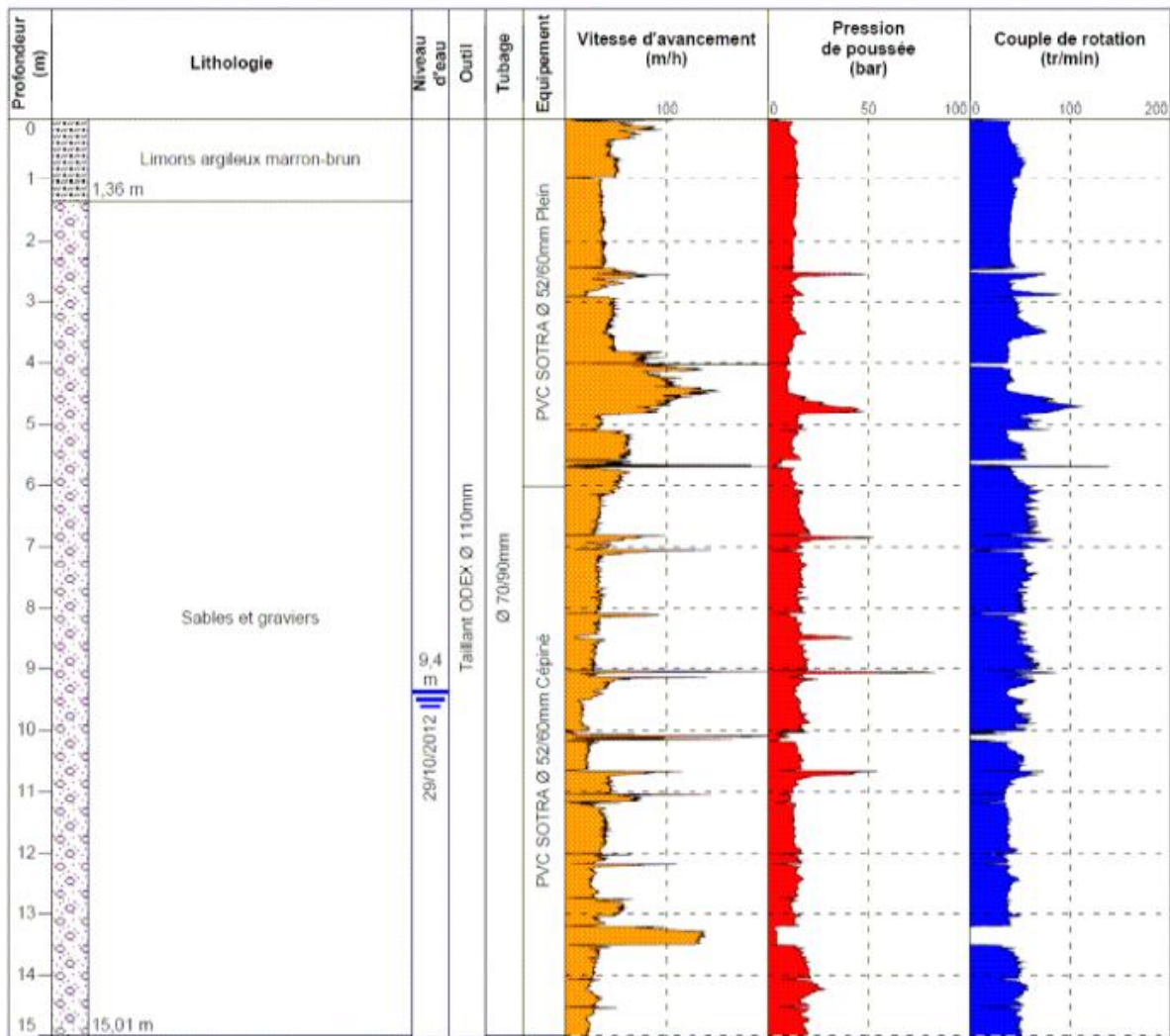


 HYDRO-GEOTECHNIQUE <small>LABORATOIRES REGIONAUX DE RECONNAISSANCE ET D'ENQUÊTE DE L'ÉTAT DES SOLS, DES FONDATIONS ET DE L'ENVIRONNEMENT</small>	(Contrat : C.12.22131)		
	ENTZHEIM_67_Piézomètres		
	Date : 22/10/2012	Profondeur : 0,00 - 15,01 m	X :
Heure début : 13:30	Machine :	Y :	Z :

1/100

Forage : PZ1

EXGTE 2.30



EXGTE 2.30/LB1EPF460FR

Logiciel JEAN LUTZ S.A. - www.jeantutza.fr