

N°1 : LOCALISATION GEOGRAPHIQUE DES CAPTAGES AMONT ET AVAL DU BARRAGE DE L'AGLY - COMMISSION SYNDICALE BELESTA P.M.C.A. -

Réf.: Extrait de la carte IGN - N°2448 OT THUIR ILL E SUR TET - Echelle: 1/15000

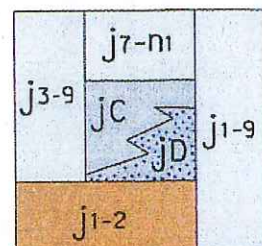
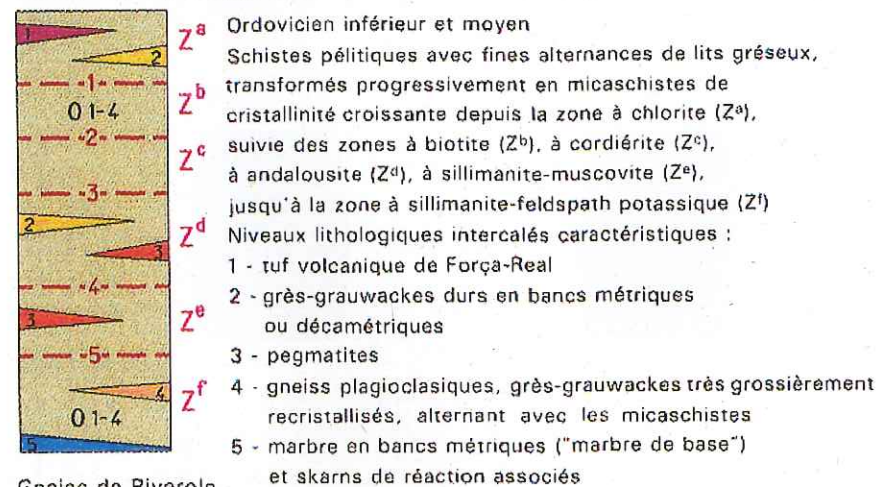


N°3 : CONTEXTE GEOLOGIQUE - COMMISSION SYNDICALE BELESTA P.M.C.A. -

Réf.: Extrait de la carte Géologique N°1090 - RIVES ALTES - Echelle: 1/50000

Paléozoïque inférieur azoïque

Série schisto-gréseuse du col de la Bataille et de Força-Real



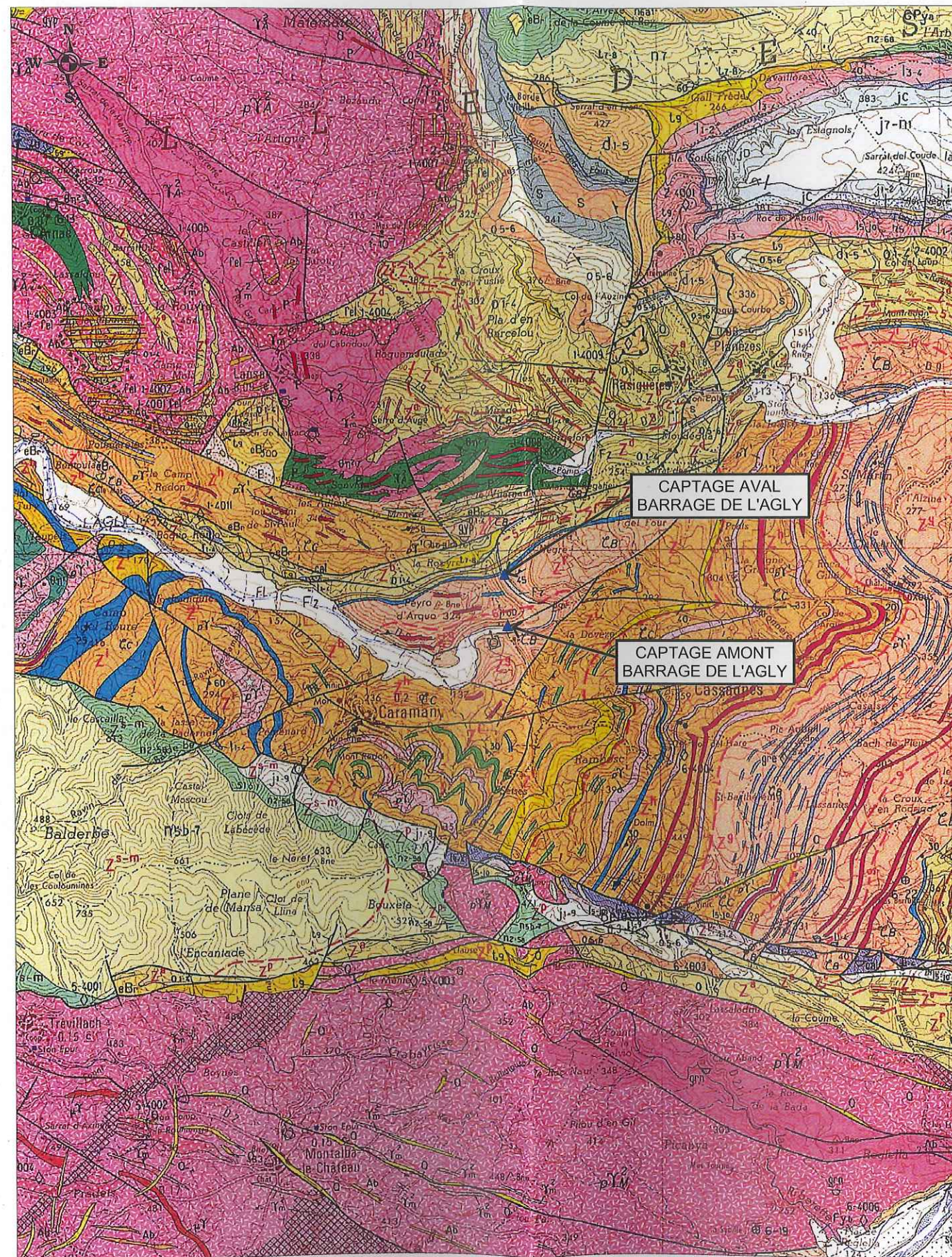
- j1-9 - Dogger et Malm . Calcaires et dolomies métamorphiques
- j3-9 - Dogger supérieur et Malm indifférenciés . Calcaires et dolomies
- j7-n1 - Kimméridgien à Berriasien inférieur . Calcaires blancs massifs, brèches
- jC - Dogger supérieur à Malm inférieur . Alternances calcaréo-dolomitiques
- jD - Dogger supérieur à Malm inférieur . Dolomies noires
- j1-2 - Bajocien-Bathonien . Calcaires fins en dalles

j5-j0 . Carixien à Aalénien
Marnes et marno-calcaires

- l1-4 - Lias inférieur carbonaté indifférencié
- l3-4 - Sinémurien . Calcaires rouges, calcaires gris en dalles
- l1-2 - Hettangien . Roches carbonatées vacuolaires ou bréchiques

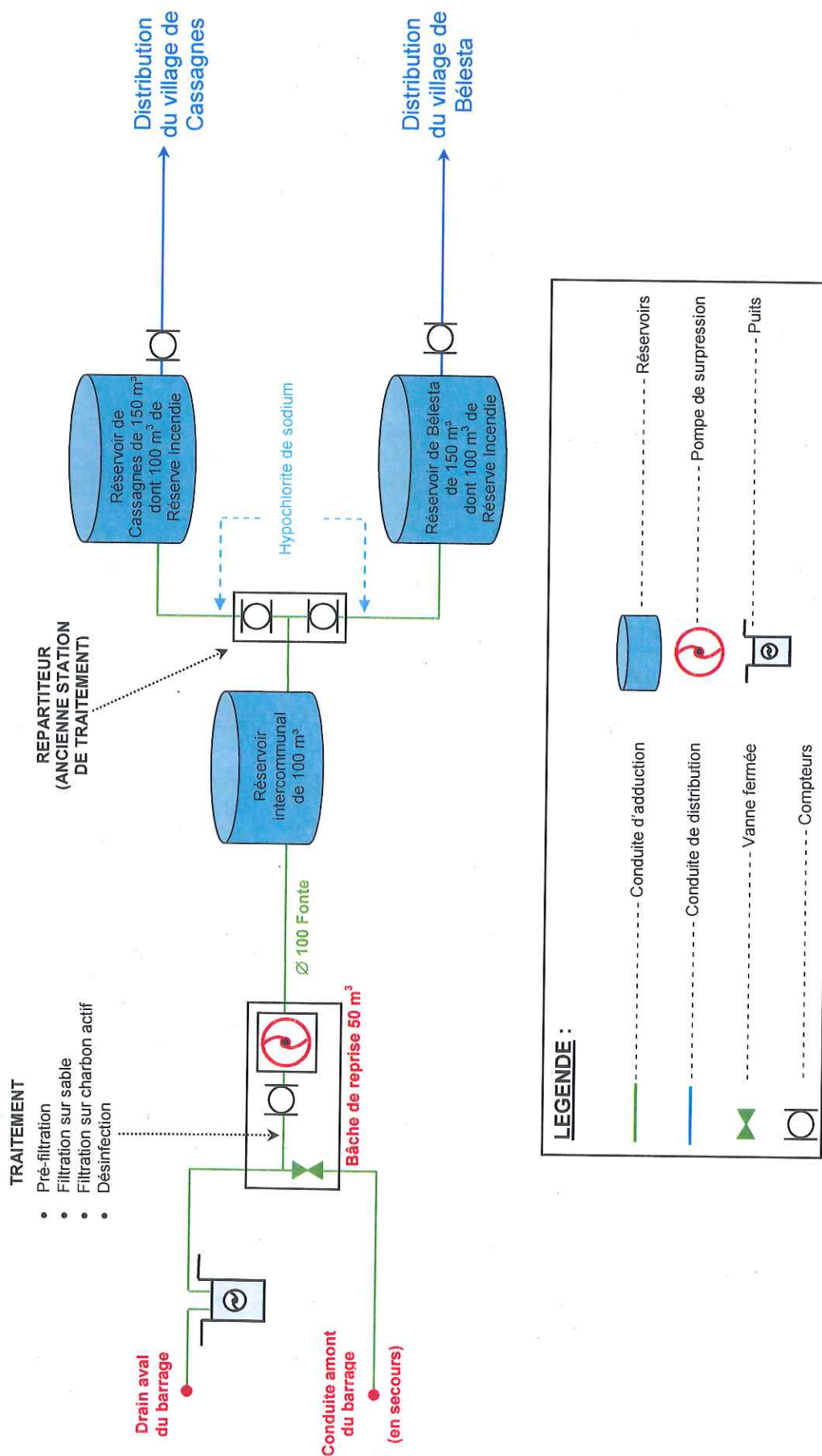
FORMATIONS PLUTONIQUES INTRUSIVES ET FORMATIONS MÉTASOMATIQUES

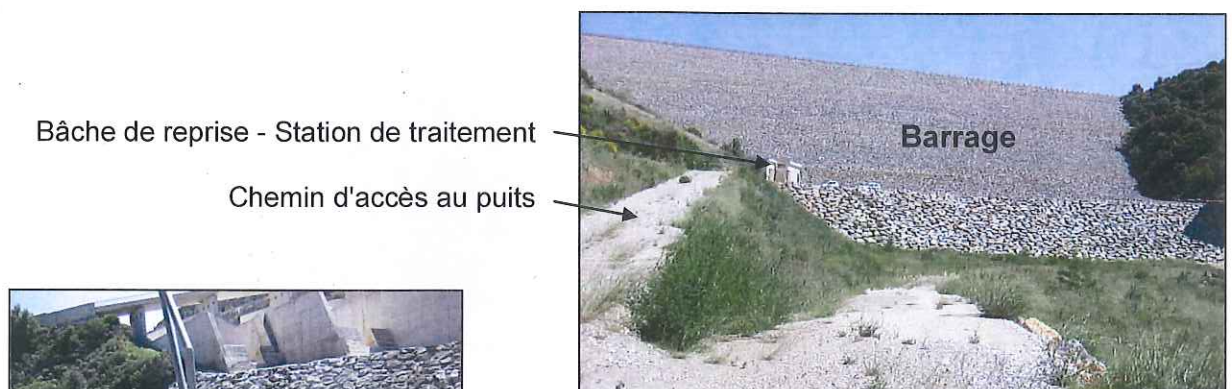
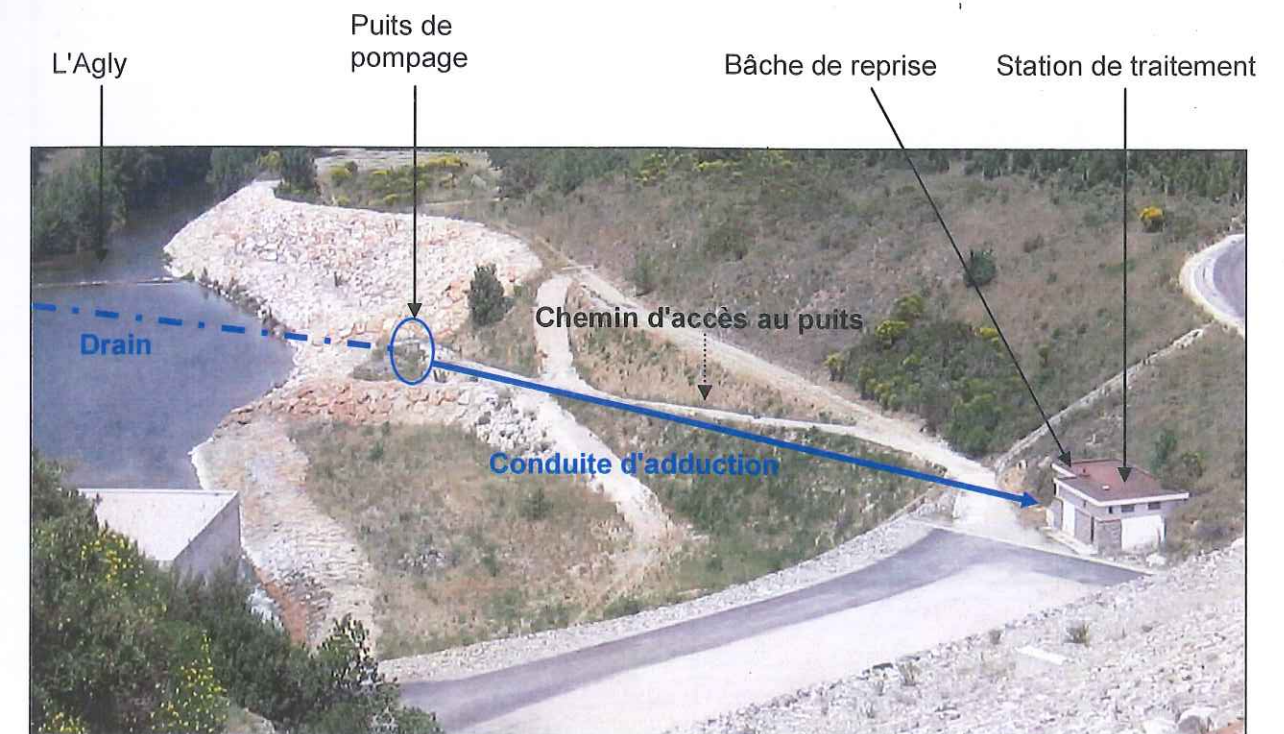
py¹ 1
Granites porphyroïdes sombres à biotite : charnockite d'Ansignan et granite de Cassagnes (1)



N°4a : SYNOPTIQUE DES SYSTEMES DE PRODUCTION ET DE DISTRIBUTION

- Commission Syndicale BELESTA - PMCA

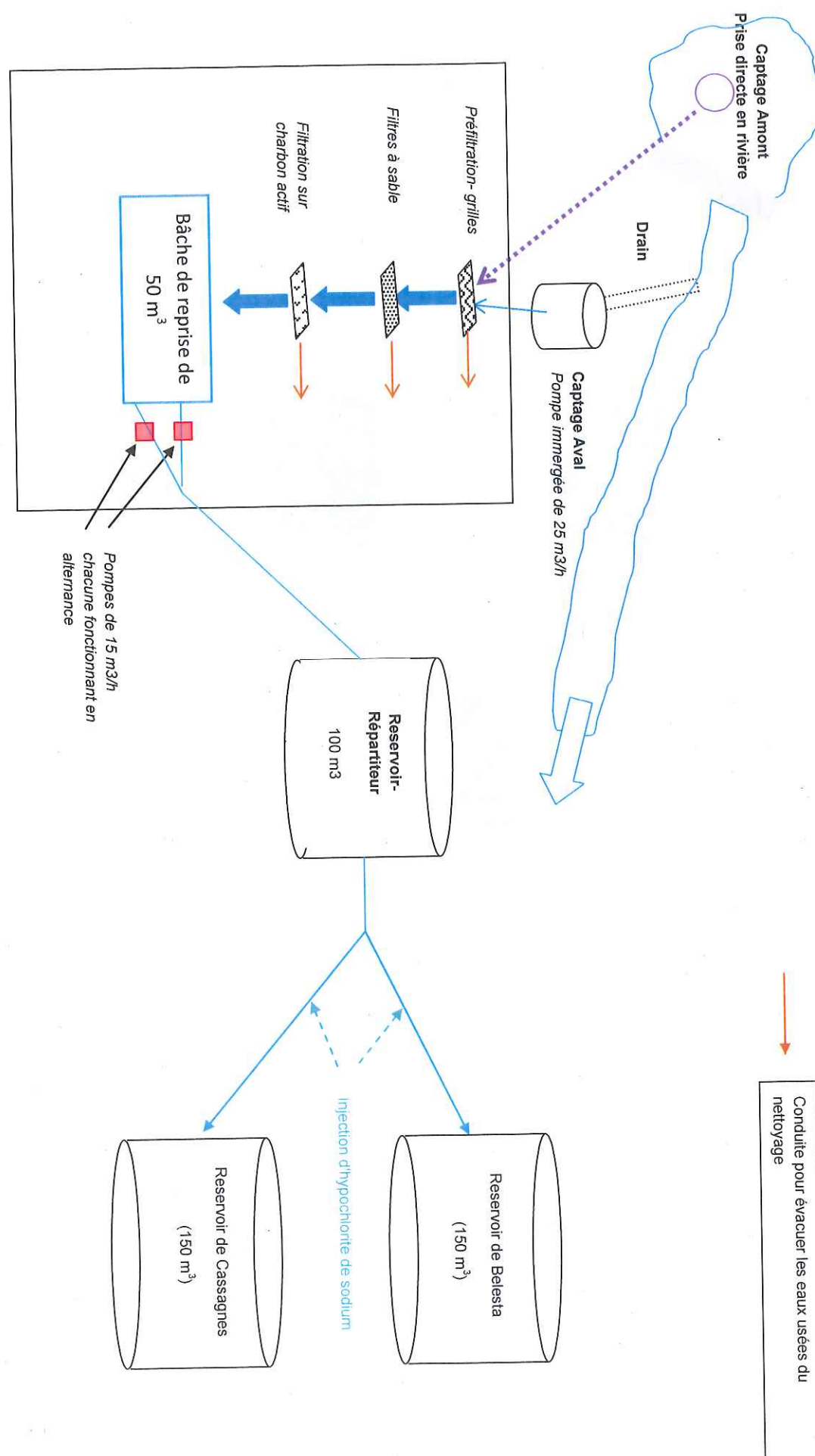




Regard du puits de pompage

N°4b - SYNOPTIQUE DES SYSTEMES DE PRODUCTION ET DE DISTRIBUTION

- Commission Syndicale de Bélesta-PMCA



N°6- PLANCHE PHOTOGRAPHIQUE DE LA STATION DE TRAITEMENT

- Commission Syndicale Bélesta-PMCA -

2 pompes de surpression de 15 m³/h



Filtre à charbon actif

Sacs de charbon actif en grain

Filtre à sable

Analyseur de chlore en continu à lecture optique

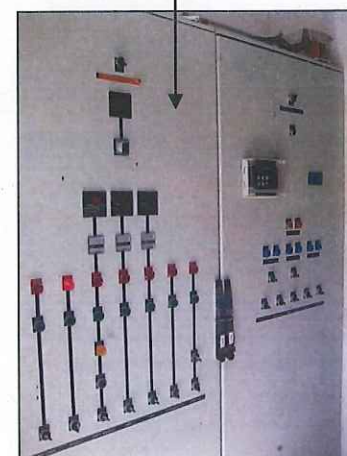
Pompe d'injection de chlore asservie au compteur de production



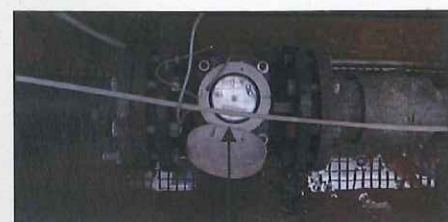
Surpresseur pour le rétro-lavage des filtres



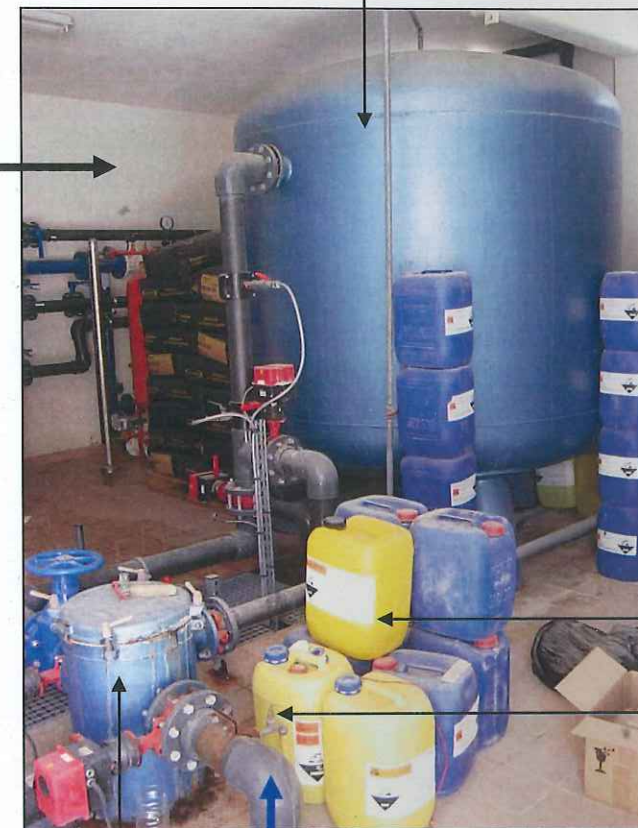
Armoire de commande et de régulation



Robinet de prélèvement d'eau désinfectée



Compteur de production



Bidons d'hypochlorite de sodium

Robinet de prélèvement d'eau brute

Filtre à grilles

Arrivée de l'eau brute

Aération

Regard à l'intérieur de la bache de reprise

Trop plein de la bache de reprise



Bâche de reprise 50 m³

Local technique de l'unité de traitement

**N°9a : LOCALISATION CADASTRALE DES PERIMETRES DE PROTECTION
RAPPROCHEE ET IMMEDIATE DES CAPTAGES AMONT ET AVAL
BARRAGE DE L'AGLY**

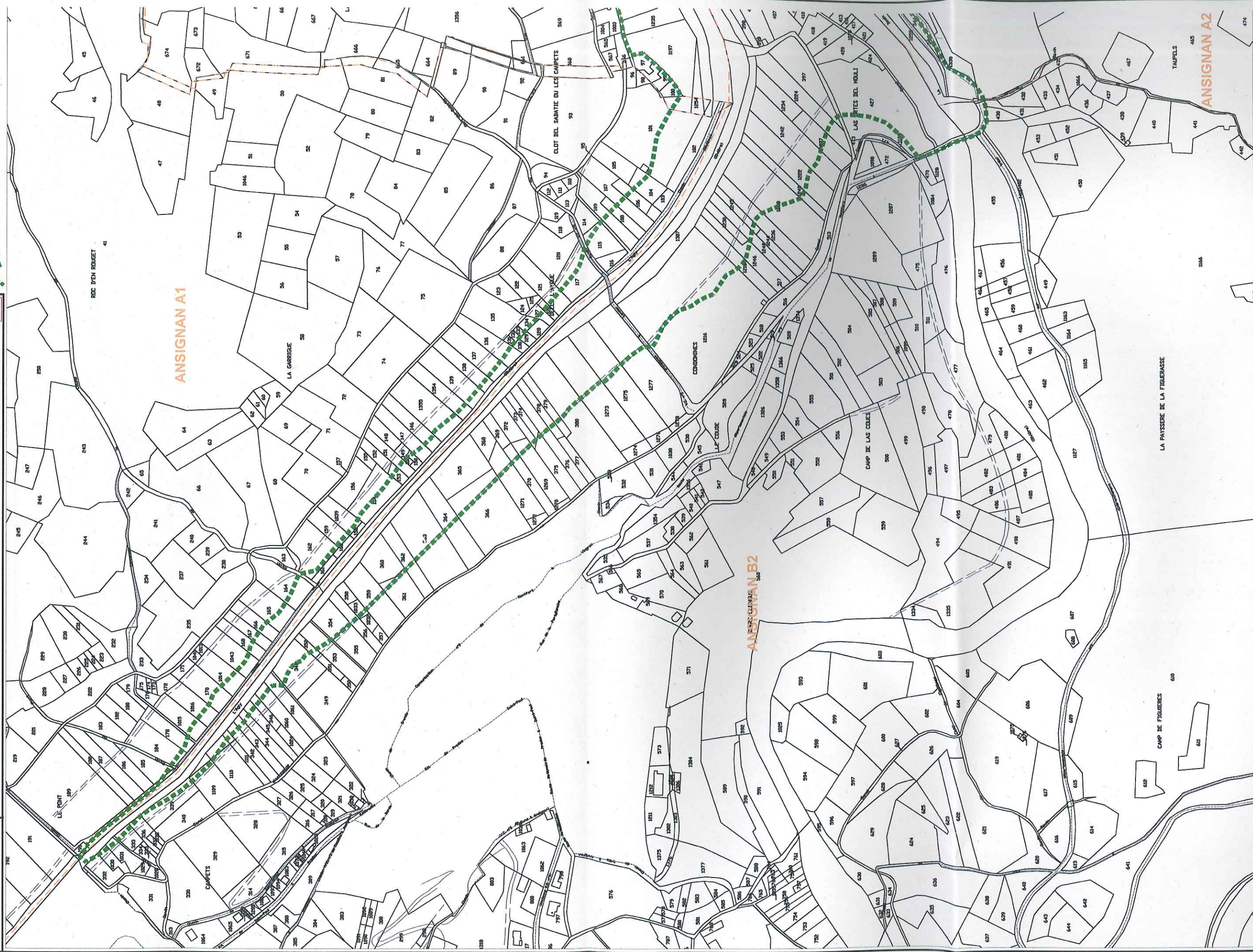
- COMMISSION SYNDICALE BELESTA P.M.C.A. -

Réf.: Extrait du plan cadastral - Ech: 1/4000

A B C D E F G

PERIMETRE DE PROTECTION RAPPROCHEE

A





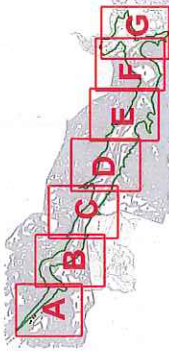
**N°9b : LOCALISATION CADASTRALE DES PERIMETRES DE PROTECTION
RAPPROCHEE ET IMMEDIATE DES CAPTAGES AMONT ET AVANT**

BARRAGE DE L'AGLY

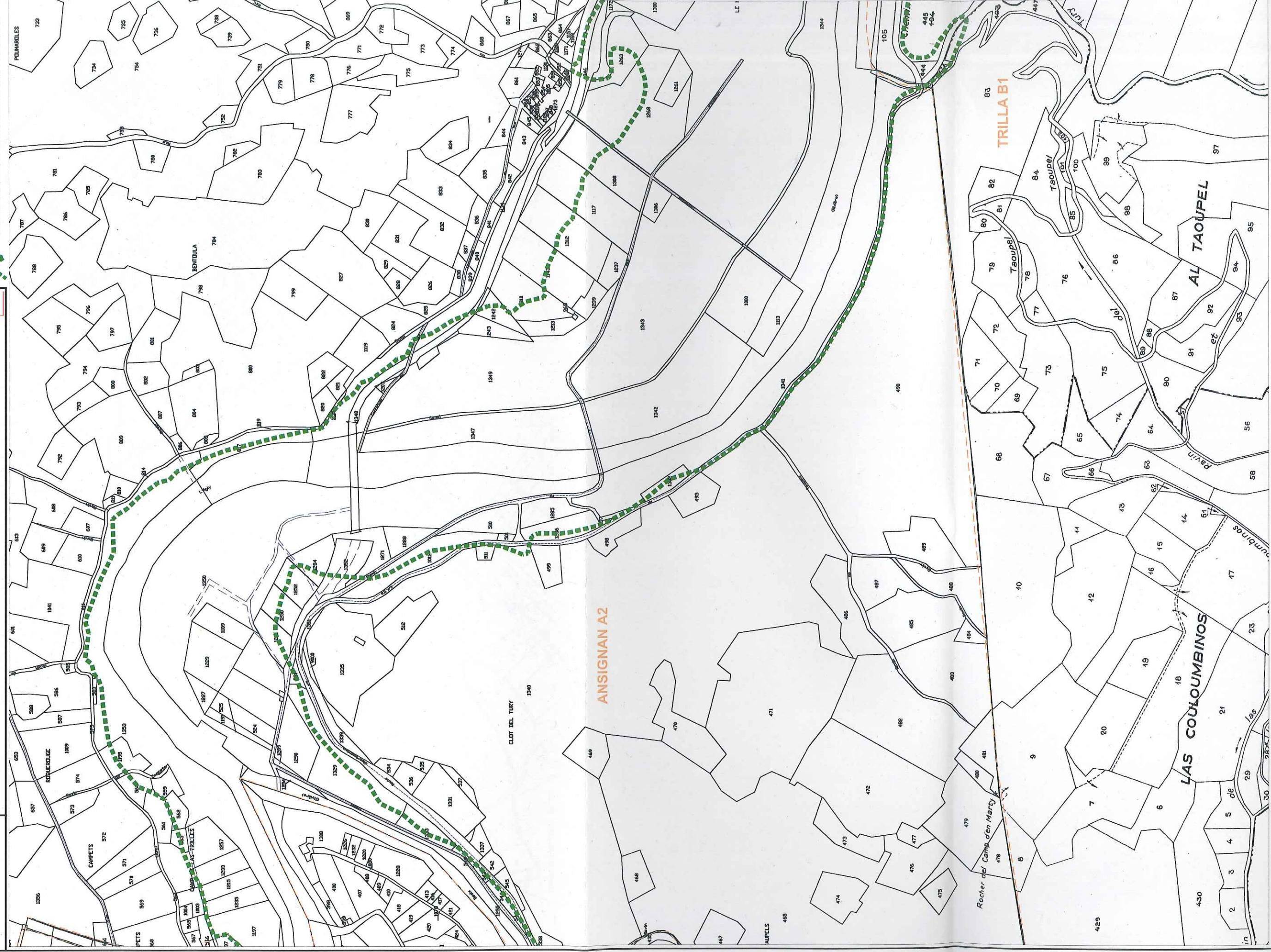
- COMMISSION SYNDICALE BELESTA P.M.C.A. -

Réf.: Extrait du plan cadastral - Ech: 1/4000

B



PERIMETRE DE PROTECTION RAPPROCHEE



**N°9d : LOCALISATION CADASTRALE DES PERIMETRES DE PROTECTION
RAPPROCHEE ET IMMEDIATE DES CAPTAGES AMONT ET AVAL
BARRAGE DE L'AGLY
- COMMISSION SYNDICALE BELESTA P.M.C.A. -**

Réf.: Extrait du plan cadastral - Ech: 1/4000

D

A B C D E F G

PERIMETRE DE PROTECTION RAPPROCHEE





N°9e : LOCALISATION CADASTRALE DES PERIMETRES DE PROTECTION
RAPPROCHEE ET IMMEDIATE DES CAPTAGES AMONT ET AVAL
BARRAGE DE L'AGLY

- COMMISSION SYNDICALE BELESTA P.M.C.A. -

Réf.: Extrait du plan cadastral - Ech: 1/4000

E

A B C D E F G

PERIMETRE DE PROTECTION RAPPROCHEE






**N°9f : LOCALISATION CADASTRALE DES PERIMETRES DE PROTECTION
RAPPROCHEE ET IMMEDIATE DES CAPTAGES AMONT ET AVAL
BARRAGE DE L'AGLY**

- COMMISSION SYNDICALE BELESTA P.M.C.A. -

Réf.: Extrait du plan cadastral - Ech: 1/4000

F

-  PRISE D'EAU SUPERFICIELLE
-  FORAGE - PUITS
-  PERIMETRE DE PROTECTION IMMEDIATE
NON CLOTURE

PERIMETRE DE PROTECTION RAPPROCHEE



N°9g : LOCALISATION CADASTRALE DES PERIMETRES DE PROTECTION
RAPPROCHEE ET IMMEDIATE DES CAPTAGES AMONT ET AVA
BARRAGE DE L'AGLY

- COMMISSION SYNDICALE BELESTA P.M.C.A. -

Réf.: Extrait du plan cadastral - Ech: 1/4000

G

A B C D E F G

PERIMETRE DE PROTECTION RAPPROCHEE

PRISE D'EAU SUPERFICIELLE

FORAGE - PUIIS


PERIMETRE DE PROTECTION IMMEDIATE
NON CLOTURE





**N°11 : LOCALISATION GEOGRAPHIQUE
DU PERIMETRE DE PROTECTION ELOIGNEE
DES CAPTAGES AMONT ET AVAL DU BARRAGE DE L'AGLY
- COMMISSION SYNDICALE BELESTA P.M.C.A. -**

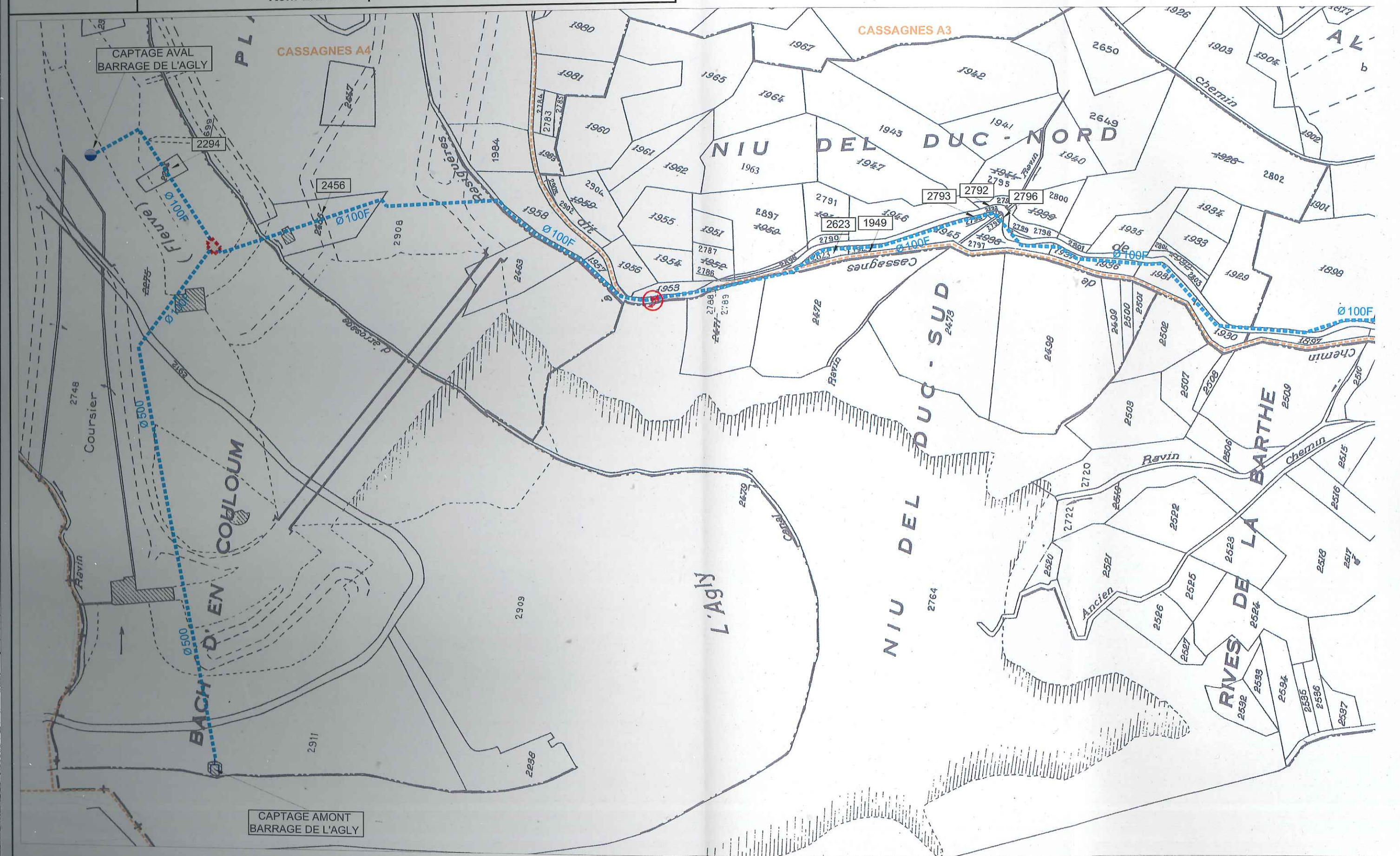
Réf.: Extrait de la carte IGN - N°2448 OT THUIR ILLE SUR TET - Echelle: 1/115000

 PERIMETRE DE PROTECTION ELOIGNEE



N°12a : LOCALISATION CADASTRALE DE LA CONDUITE D'ADDUCTION
DES CAPTAGES AMONT ET AVAL
BARRAGE DE L'AGLY
- COMMISSION SYNDICALE BELESTA P.M.C.A. -

Réf.: Extrait du plan cadastral - Ech: 1/2500



N°12b : LOCALISATION CADASTRALE DE LA CONDUITE D'ADDUCTION
DES CAPTAGES AMONT ET AVAL
BARRAGE DE L'AGLY
- COMMISSION SYNDICALE BELESTA P.M.C.A. -

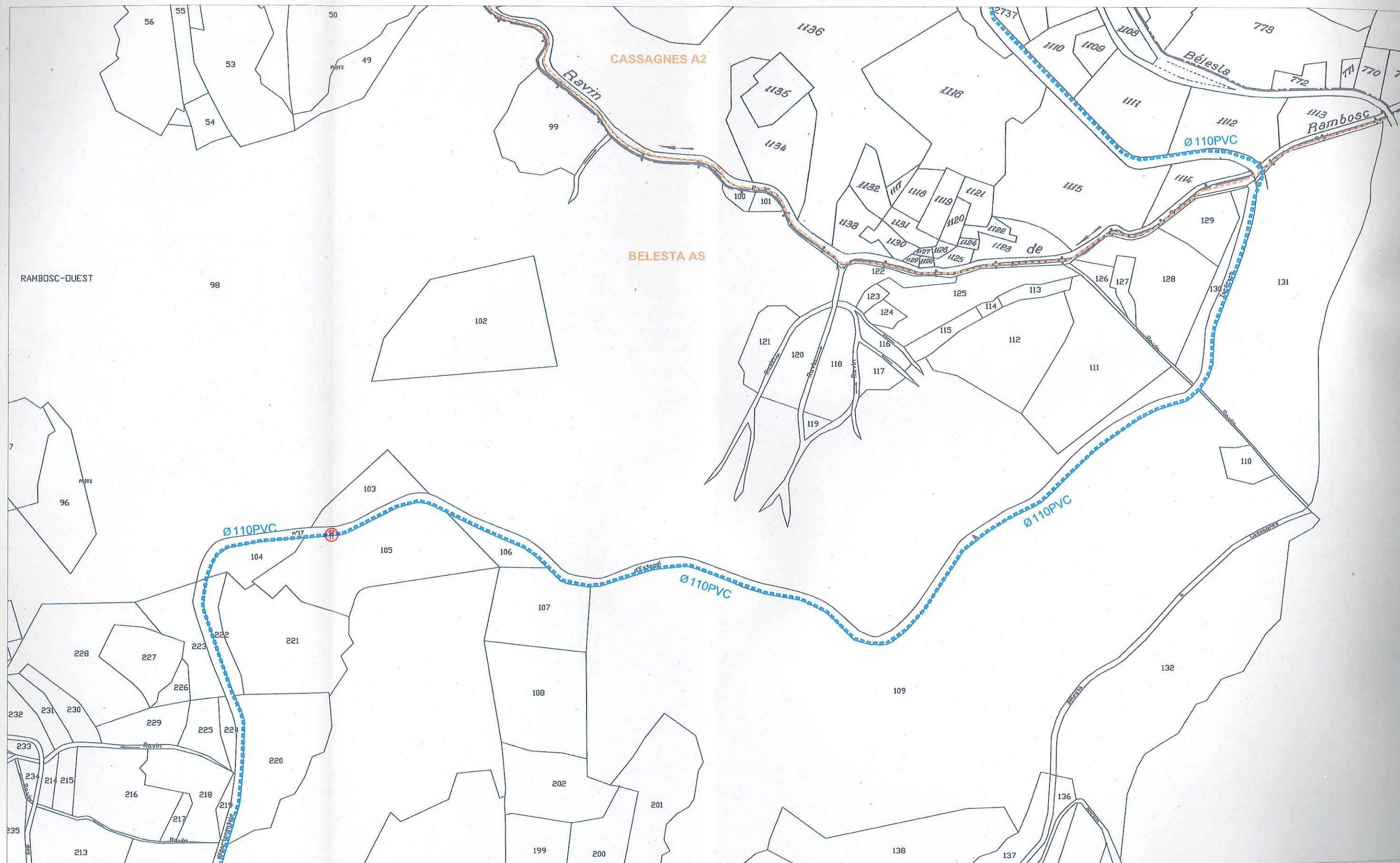
Réf.: Extrait du plan cadastral - Ech: 1/2500





N°12d : LOCALISATION CADASTRALE DE LA CONDUITE D'ADDUCTION
DES CAPTAGES AMONT ET AVAL
BARRAGE DE L'AGLY
- COMMISSION SYNDICALE BELESTA P.M.C.A. -

Réf.: Extrait du plan cadastral - Ech: 1/2500



N°12e : LOCALISATION CADASTRALE DE LA CONDUITE D'ADDUCTION
DES CAPTAGES AMONT ET AVAL

BARRAGE DE L'AGLY
- COMMISSION SYNDICALE BELESTA P.M.C.A. -

Réf.: Extrait du plan cadastral - Ech: 1/2500

