

00574X0156

FORAGE CONSEIL**Saint-Riquiers-ès-Plain**

(Contrat : STRI)

Paramètres de forage

Date : 06/12/2005

Cote NGF : 0.0 m

Méthode : RP

Outil : taillant

Début : 10 h 44

Machine : 1

Fluide : eau

Diamètre : 115 mm

Fin : 11 h 18

Angle : 0°

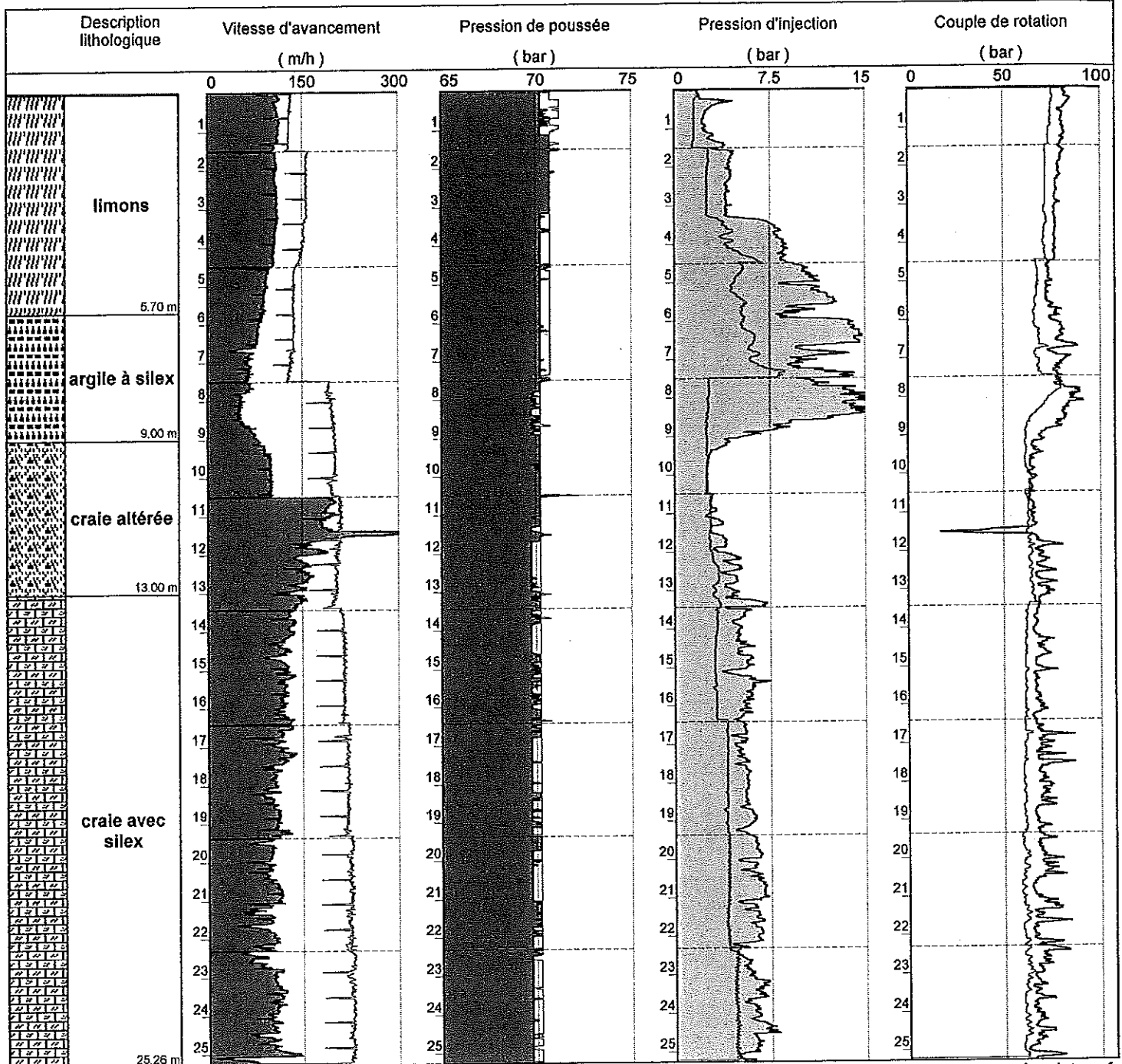
Tubage : non

Profondeur : 0.00 - 25.26 m

1/150

Forage A1

EXEPF W 4.18/LT3n EPF F363



JEAN LUTZ S.A.-Jurançon-France-www.jeanlutzsa.fr

Perte d'injection totale à 10,50 mètres.

FORAGE CONSEIL

Saint-Riquiers-ès-Plain

(Contrat : STRI)

Paramètres de forage

Date : 06/12/2005

Cote NGF : 0.0 m

Méthode : RP

Outil : taillant

Début : 11 h 28

Machine : 1

Fluide : eau

Diamètre : 115 mm

Fin : 11 h 59

Angle : 0°

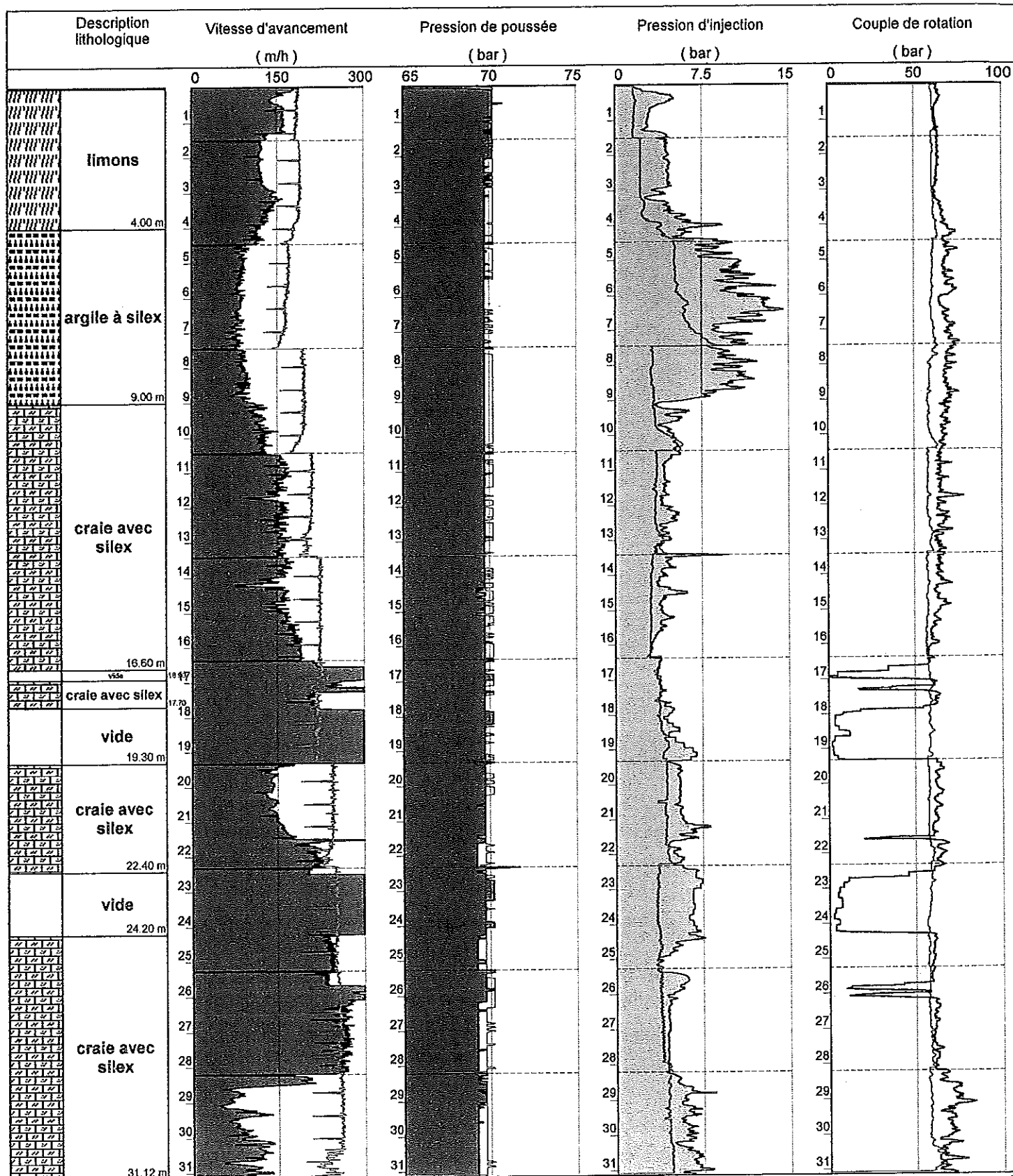
Tubage : non

Profondeur : 0.00 - 31.12 m

1/150

Forage A2

EXEPF W 4.18/LT3n EPF F363



JEAN LUTZ S.A-Jurançon-France-www.jeanlutzsa.fr

Perte d'injection totale à 13 mètres.

FORAGE CONSEIL

Saint-Riquiers-ès-Plain

(Contrat : STRI)

Paramètres de forage

Date : 06/12/2005

Cote NGF : 0.0 m

Méthode : RP

Outil : taillant

Début : 12 h 12

Machine : 1

Fluide : eau

Diamètre : 127 mm

Fin : 12 h 53

Angle : 0°

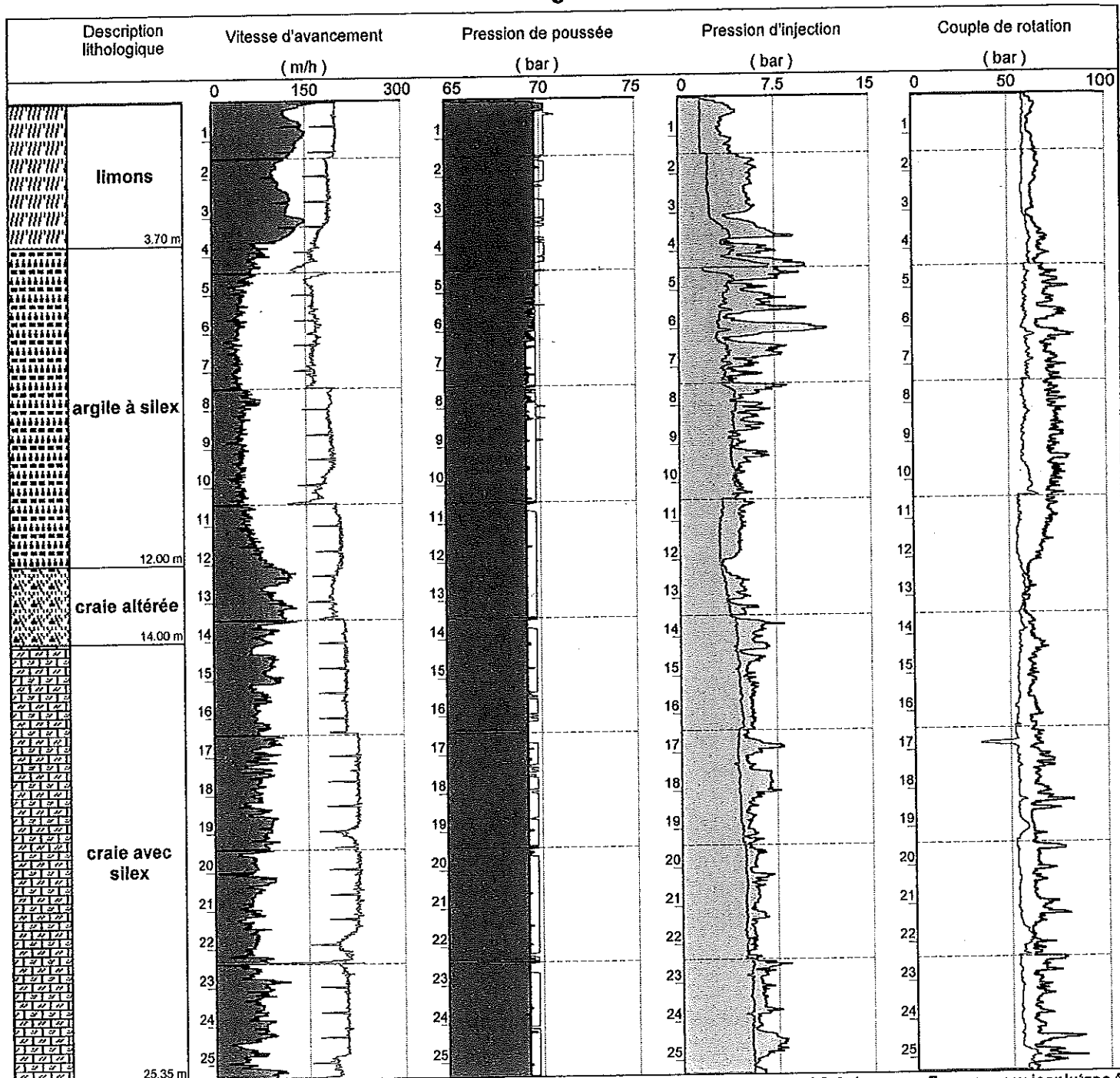
Tubage : non

Profondeur : 0.00 - 25.35 m

1/150

Forage A3

EXEPF W 4.18/LT3n EPF F363

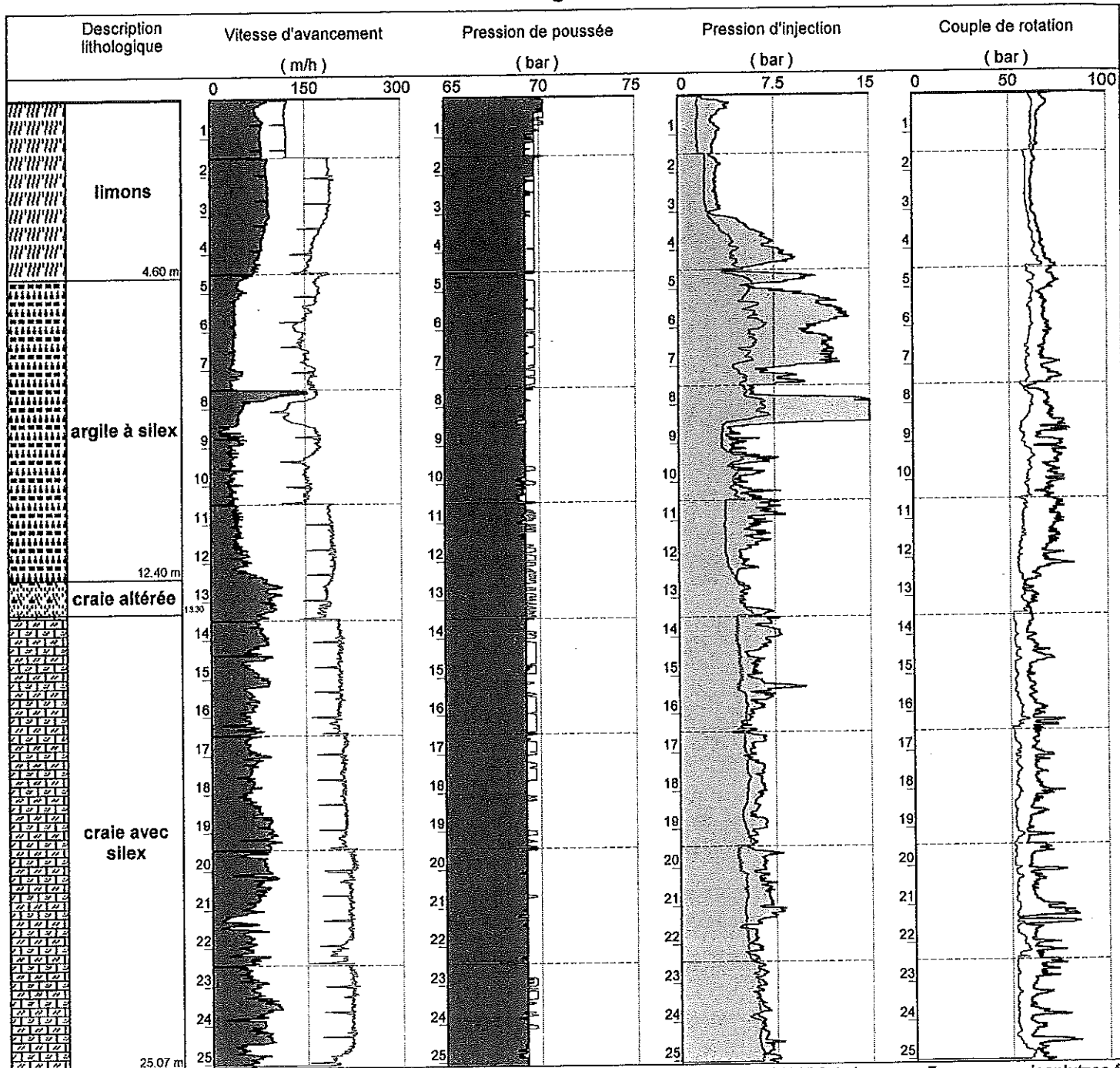


JEAN LUTZ S.A.-Jurançon-France-www.jeanlutzsa.fr

Perte d'injection totale à 17 mètres.

FORAGE CONSEIL		Saint-Riquiers-ès-Plain		(Contrat : STRI)
		Paramètres de forage		
Date : 06/12/2005	Cote NGF : 0.0 m	Méthode : RP	Outil : taillant	
Début : 14 h 34	Machine : 1	Fluide : eau	Diamètre : 127 mm	
Fin : 15 h 18	Angle : 0 °	Tubage : non	Profondeur : 0.00 - 25.07 m	

1/150 **Forage A4** EXEPF W 4.18/LT3n EPF F363



Perte d'injection totale à 16 mètres.

FORAGE CONSEIL

Saint-Riquiers-ès-Plain

(Contrat : STRI)

Paramètres de forage

Date : 06/12/2005

Cote NGF : 0.0 m

Méthode : RP

Outil : taillant

Début : 15 h 27

Machine : 1

Fluide : eau

Diamètre : 127mm

Fin : 16 h 16

Angle : 0°

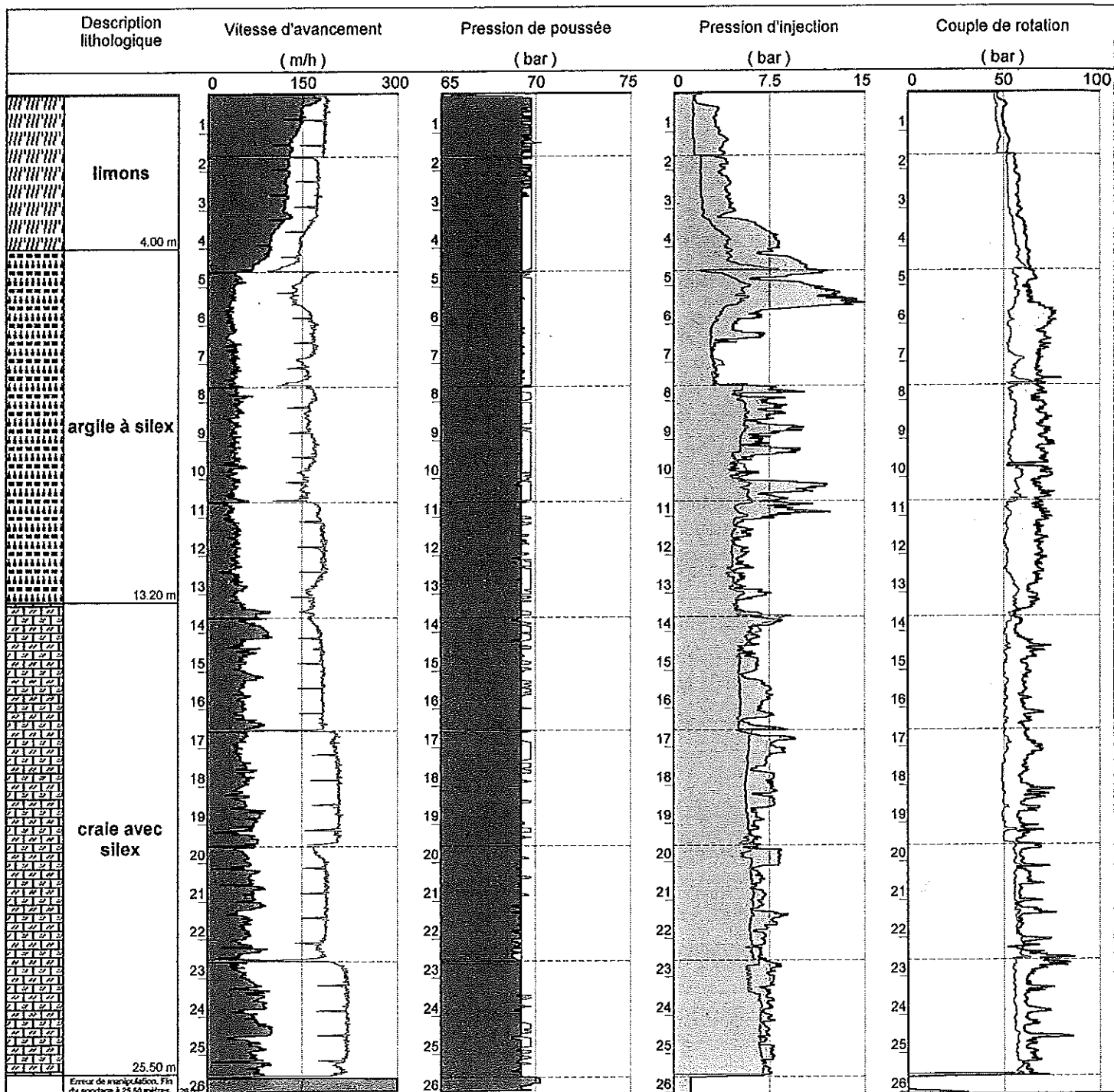
Tubage : non

Profondeur : 0.00 - 26.04 m

1/150

Forage A5

EXEPF W 4.18/LT3n EPF F363



JEAN LUTZ S.A.-Jurançon-France-www.jeanlutzsa.fr

Pas de perte d'injection.

FORAGE CONSEIL

Saint-Riquiers-ès-Plain

(Contrat : STRI)

Paramètres de forage

Date : 06/12/2005

Cote NGF : 0.0 m

Méthode : RP

Outil : taillant

Début : 16 h 22

Machine : 1

Fluide : eau

Diamètre : 127mm

Fin : 17 h 03

Angle : 0°

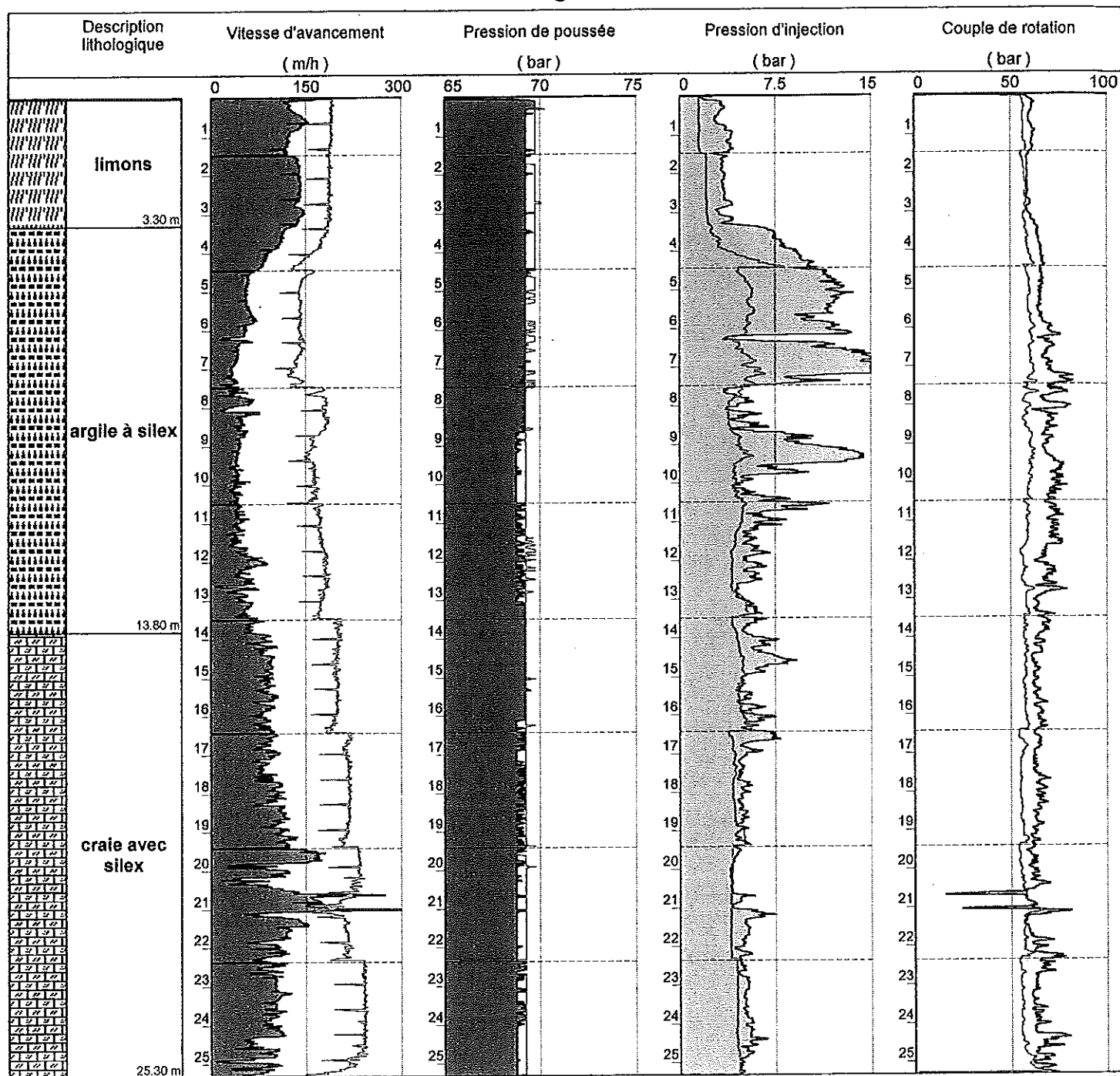
Tubage : non

Profondeur : 0.00 - 25.30 m

1/150

Forage A6

EXEPP W 4.19/LT3n EPF F363



JEAN LUTZ S.A.-Jurançon-France-www.jeanelutzsa.fr

Perte d'injection totale à 15 mètres.