



Hanzo, M. & Le Roux J. 1982- Ligny-en-Barrois, calcaires sublithographiques du Portlandien. *Contribution ORAGE publiée à la BSS n°18.*

extrait de :

Hanzo, M. & Le Roux J. 1982- Excursion en Lorraine. *Groupe Français d'Etude du Jurassique, Laboratoire de Géologie du "Sédimentaire" de l'Université de Nancy p. 1-43.*

Coordonnées SRS (Longitude/Latitude): X =5.3584 ; Y=48.698
Département: Meuse Commune: Ligny-en-Barrois

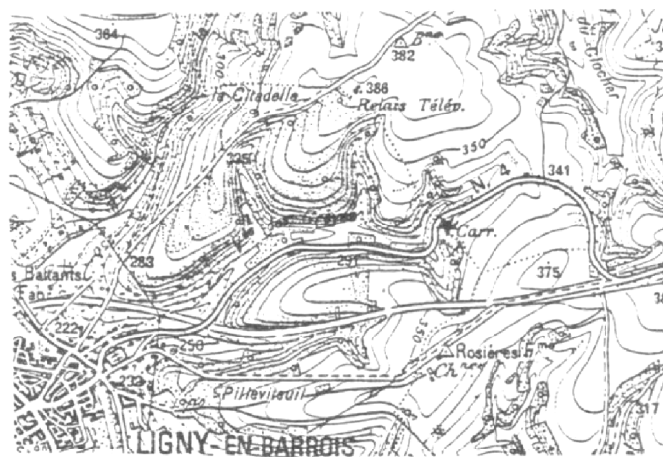
nature : Carrière

Carte géologique au 1/50 000 : Bar-le-Duc

MALM

Localisation géographique :

Venant de Nancy par la déviation de la RN 4, emprunter à droite la direction "LIGNY-CENTRE", ancienne RN 4. La carrière est à gauche à la limite communale Willeron-court - Ligny.

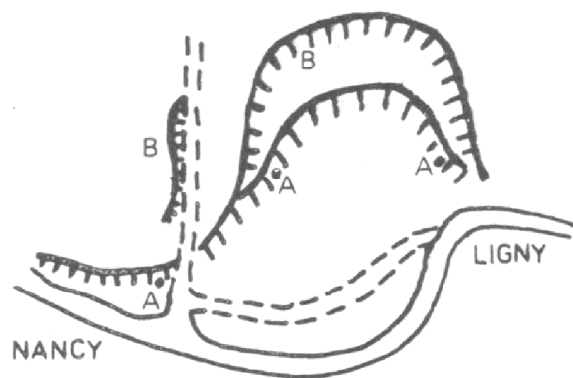


(d'après topo au 1/50 000)

$x = 822,4$; $y = 115,4$

CALCAIRES SUBLITHOGRAPHIQUES DU PORTLANDIEN

Le plancher de la carrière est à peu près à 15 m au-dessus de la limite Kimméridgien-Portlandien dans la formation des "Calcaires sublithographiques".



A la base figurent des calcaires micritiques en bancs décimétriques à joints légèrement argileux ou secs. Les limites des bancs sont souvent onduleuses et l'on peut noter une tendance à l'amenuisement des bancs vers le haut, "séquences" qui peuvent se répéter. La nature onduleuse des joints est attribuée à une altération préférentielle selon les joints stylolithiques préexistants, ce qui ne contredit pas l'idée de "séquence". D'une façon générale, ces calcaires sont azoïques, mais on notera localement des traînées, ou taches, quelquefois ferrugineuses, qui représentent des traces de fousseurs. A mi-hauteur

de la carrière principale, ou légèrement en contrebas du chemin de champ (A), on note l'existence d'un banc en relief ou en surplomb : il s'agit d'une lumachelle à Exogyra virgula et Pseudocyclamina sp. Sa surface inférieure est à peu près plane, tandis que sa surface supérieure est onduleuse. Associée à cette lumachelle, de part et d'autre, il existe de très nombreuses petites intercalations biodétritiques.

En B, les calcaires deviennent biodétritiques (faciès "Calcaires à débris" ou "Calcaire de Dommartin"), avec intercalation de marnes à E. Virgula.

Au-dessus de l'affleurement, entre les cotes 345 et 350, on peut voir un replat topographique qui correspond à l'alternance lumachelles et marnes à Exogyra.