

DIRECTION DEPARTEMENTALE DE L'AGRICULTURE  
ET DE LA FORET DE LA HAUTE-MARNE

0407 7X00 49 (F1)  
0407 7X00 32 (AEP)  
0407 3X00 16 (F2)  
0407 3X00 17 (F3)

COMMUNE DE FLAGEY

RECHERCHES HYDROGEOLOGIQUES 1986

DEPARTEMENT DE LA HAUTE-MARNE

COMMUNE DE FLAGEY

- RECHERCHES HYDROGEOLOGIQUES 1986 -

1 - PRESENTATION

La commune de FLAGEY utilise pour son alimentation en eau potable une source de débordement des calcaires Bajociens captée à l'Ouest du village en bordure de la Départementale 6 qui rejoint la Départementale 141.

Les besoins de la collectivité ne sont plus satisfaits durant la période d'étiage. De plus la Ferme de la Croisée située à l'écart du village souhaite son raccordement au réseau communal de distribution d'eau.

Une intervention au bénéfice de FLAGEY a été inscrite au Programme Départemental 1986 de recherches en eau.

2 - IMPLANTATION DES SONDAGES

04072X0049 → F1

Trois sondages de reconnaissance ont été implantés (fig 1) :

- l'un (F 1) à proximité du captage actuel en vue de son renforcement,
- les deux autres (F 1 et F 3) dans le secteur de la ferme de la Croisée.

04073X0016 → F2

Les travaux confiés à l'entreprise VAUTHRIN ont été exécutés du 25 au 27 Novembre 1986.

04073X0017 → F3

3 - RESULTATS DES SONDAGES

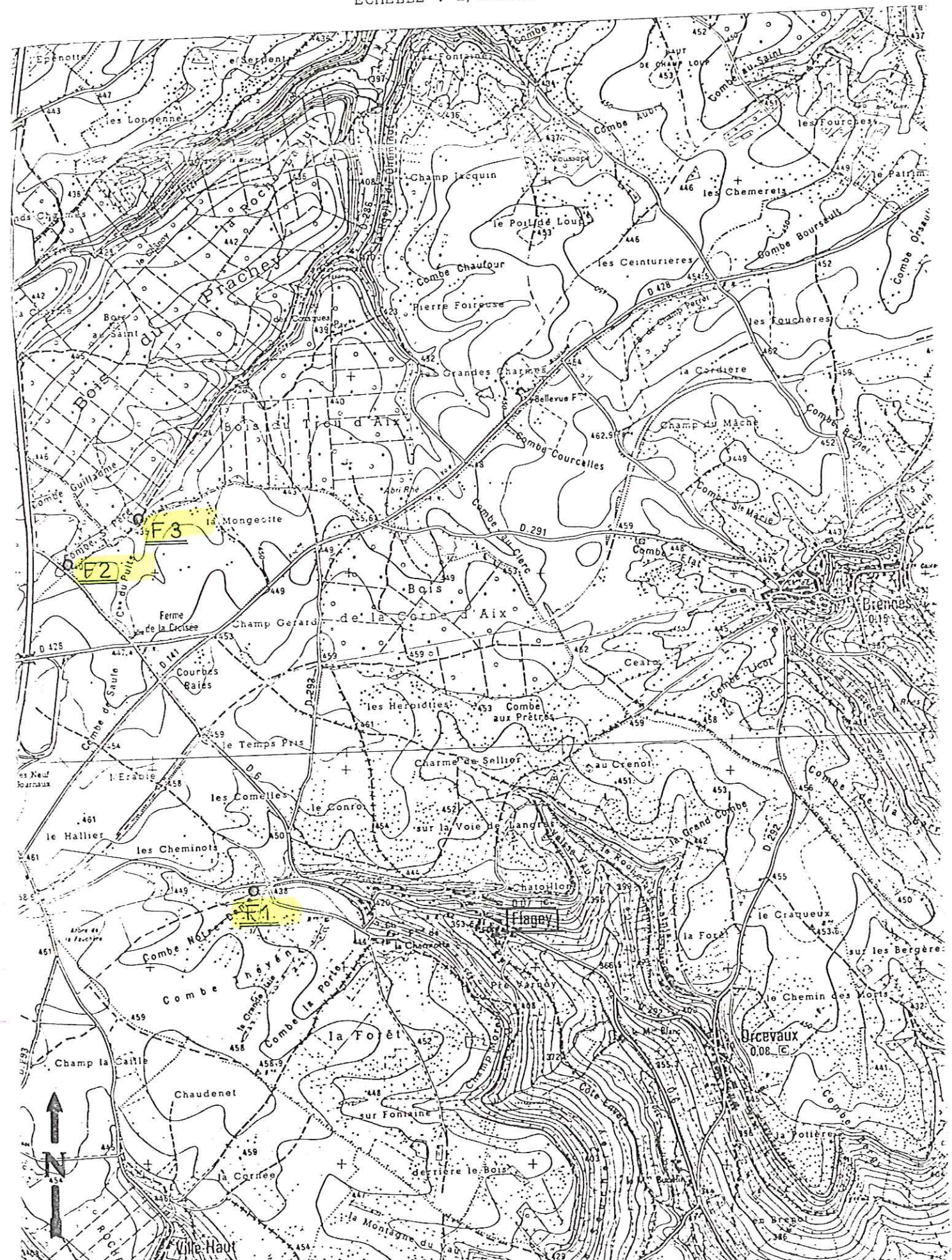
La figure 2 résume les terrains rencontrés au droit de chaque ouvrage. La succession des terrains est du haut vers le bas :

.../...



PLAN DE SITUATION

ECHELLE : 1/25.000





- calcaires du Bajocien inférieur
- marnes du Toacien.

Une frange d'altération d'épaisseur variable apparaît en tête de forage.

Seul le F 1 traverse une fracture productive à - 11,50 m. Le débit estimé au soufflage est de l'ordre de 0,8 m<sup>3</sup>/h.

Les points F 2 et F 3 n'ont pas révélé de débits exploitables.

#### 4 - CONCLUSIONS

La campagne de forages conduite en 1986 sur le territoire de la commune de FLAGEY n'a pas révélé l'existence de nouvelles ressources utilisables à proximité de la Ferme de la Croisée.

Le débit d 0,8 m<sup>3</sup>/h mis en évidence par le sondage F 1 ne justifie pas le raccordement de ce point aux installations existantes.

L'HYDROGEOLOGUE DEPARTEMENTAL

Philippe JACQUEMIN

F. 2

F. 2

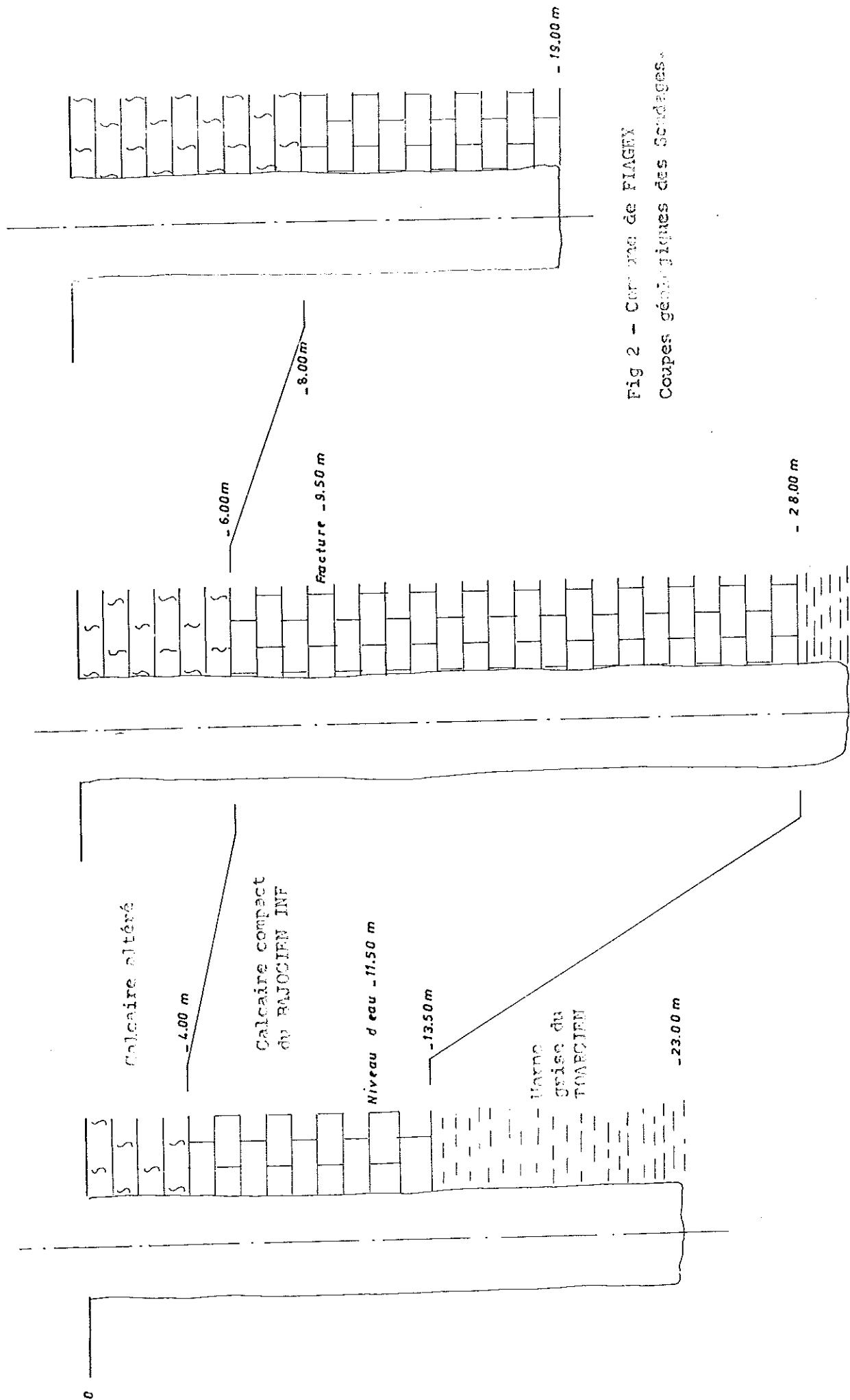


Fig 2 - CORPUS DE PIAGEX  
Coupes géologiques des sondages