

*Dossier de déclaration pour l'exploitation d'un doublet de forages à usage thermique
pour le Collège Rouget de Lisle à Schiltigheim (67) – Rapport A62638/A*

Indice : PUIIS DE REJET
PROJET

Commune : SCHILTIGHEIM (67)

Lieu-dit : COLLEGE ROUGET DE LISLE

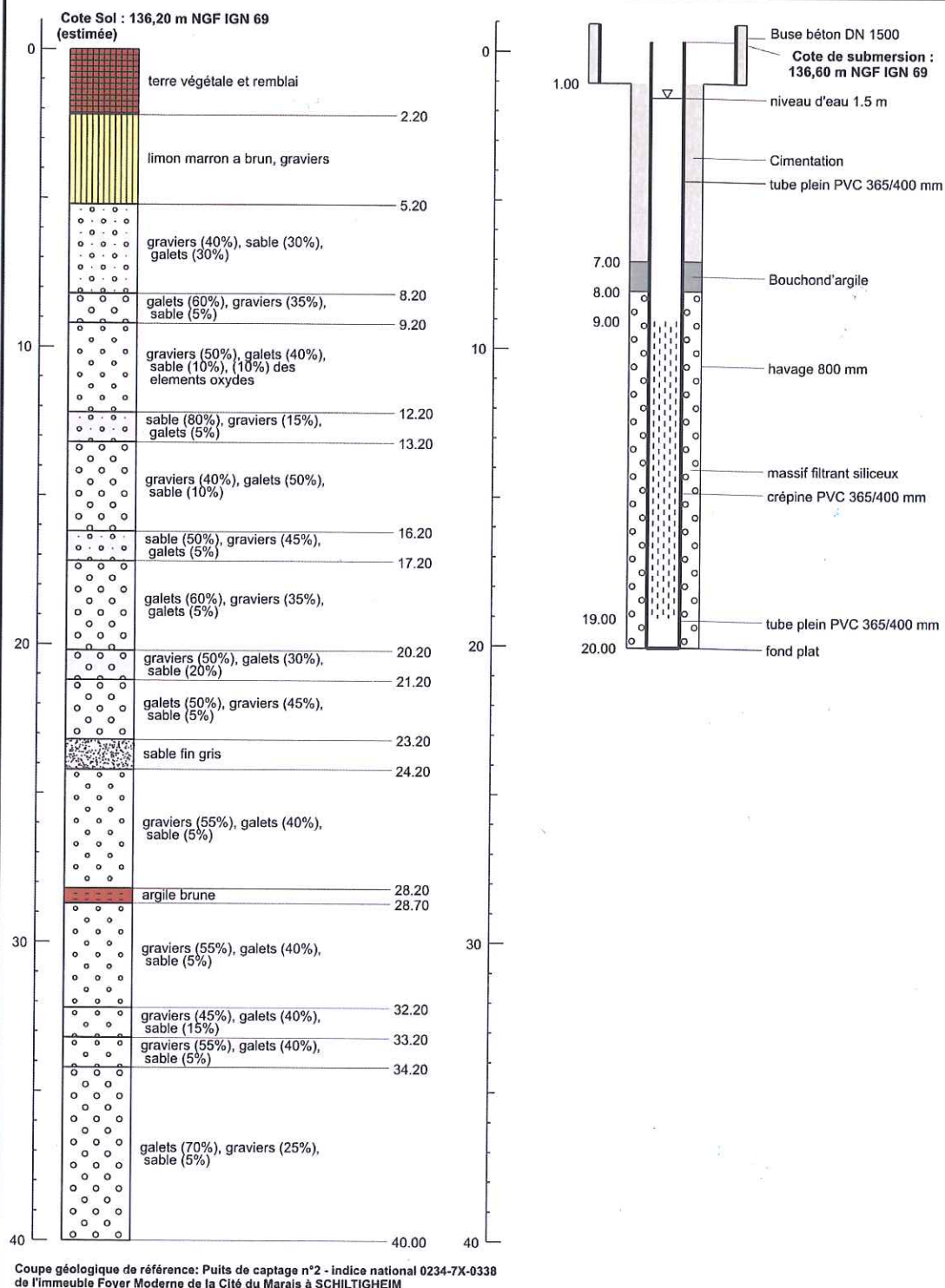


Figure 12 : Coupe géologique et technique prévisionnelle du puits d'injection