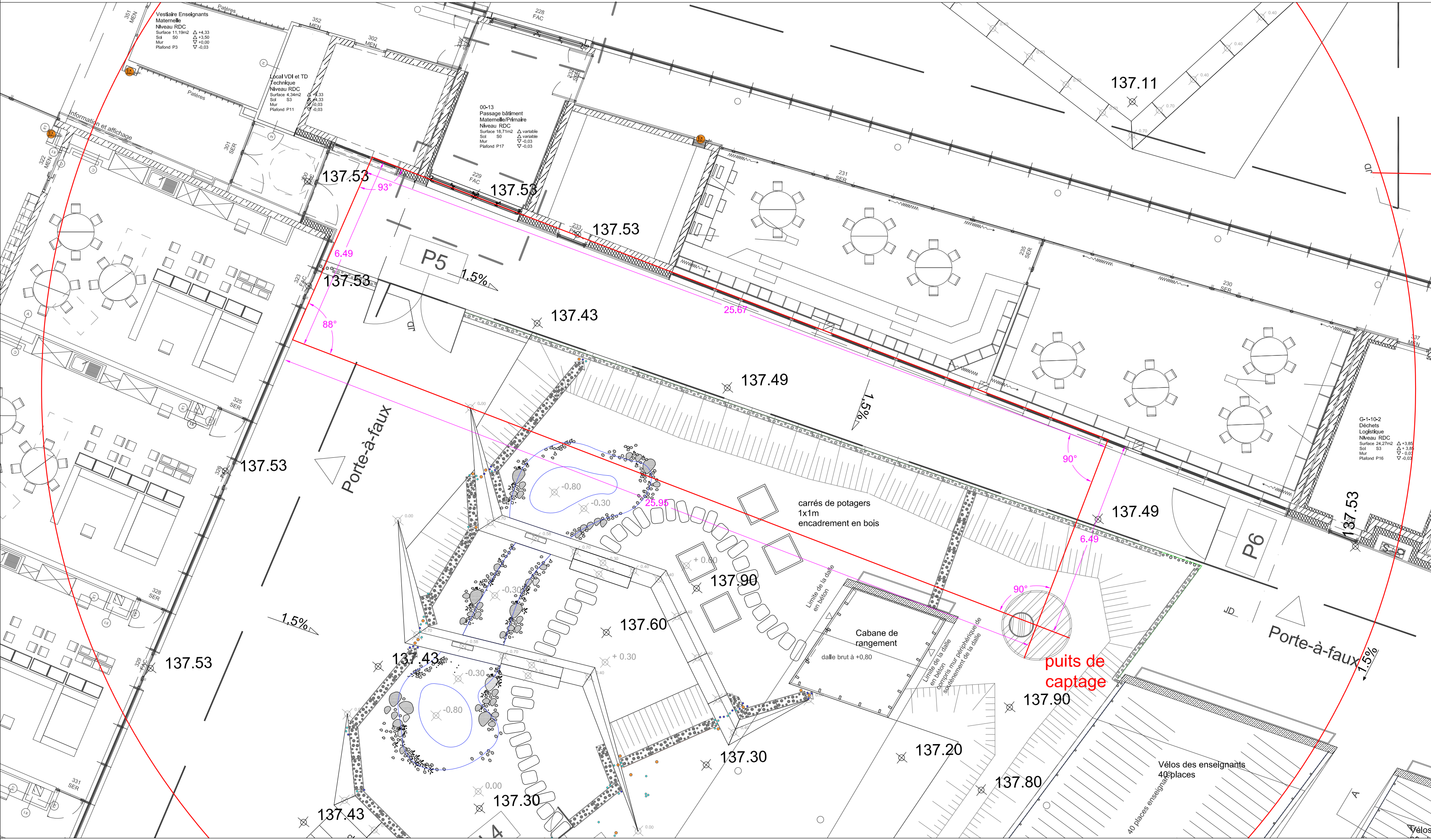


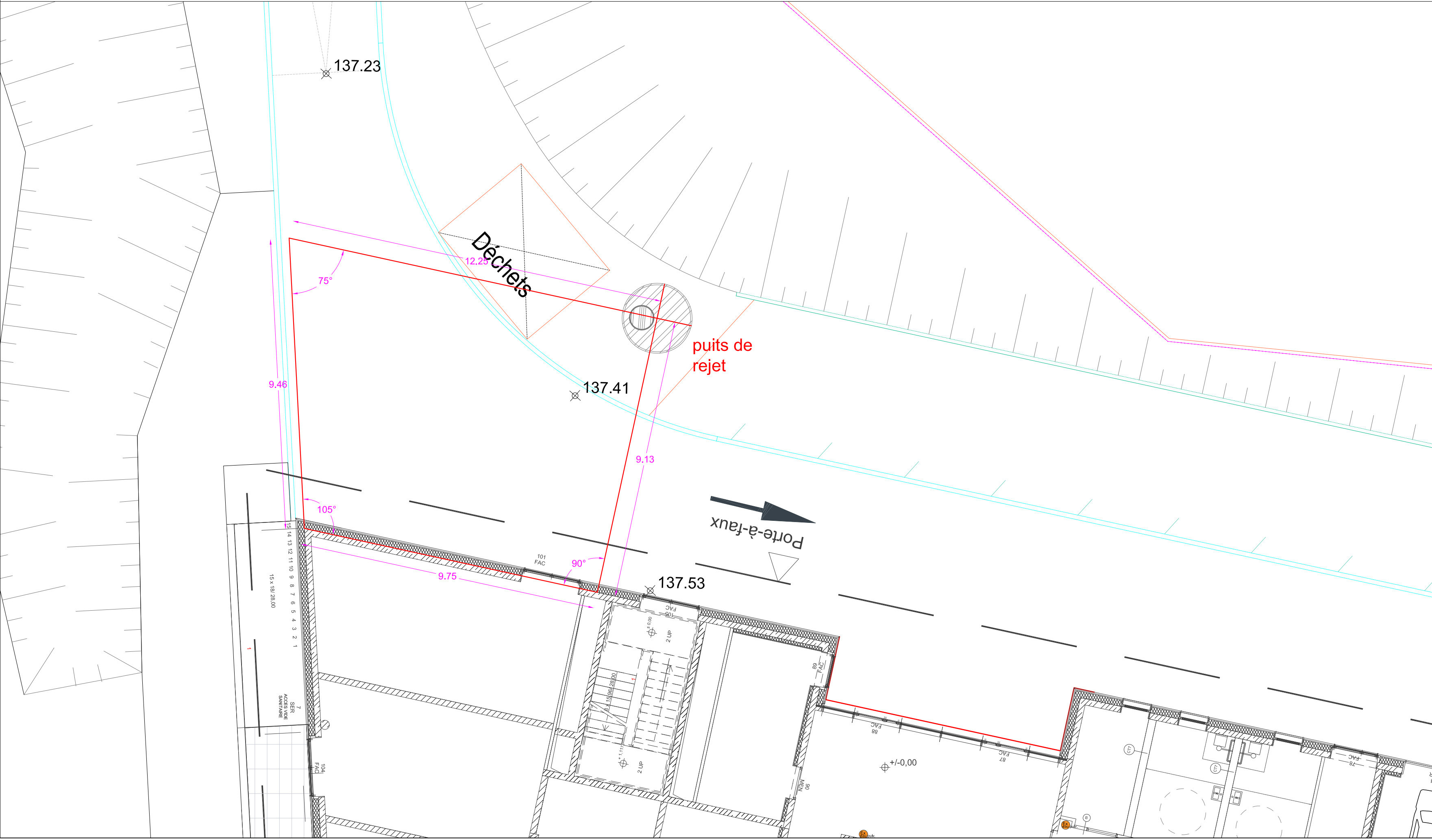
PUITS DE CAPTAGE

02347X0752/CPT

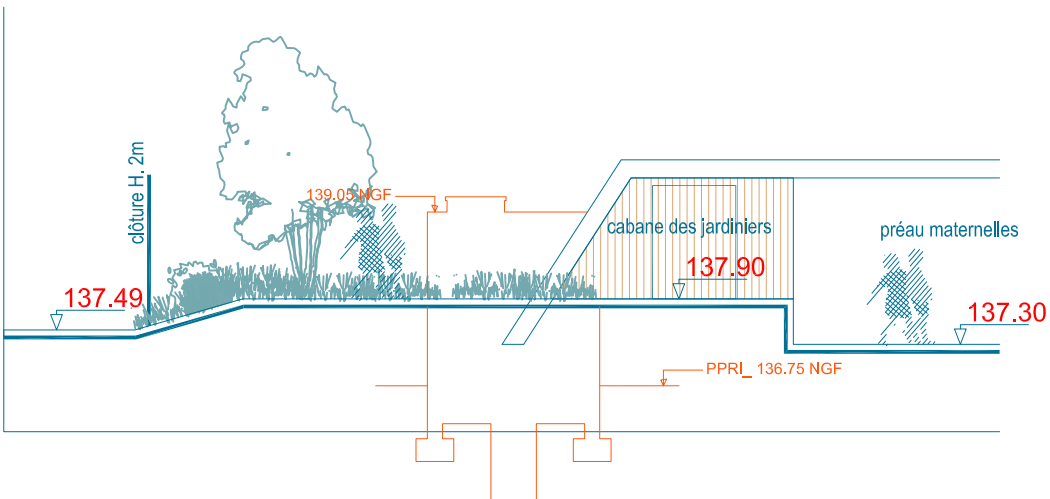


PUITS DE REJET

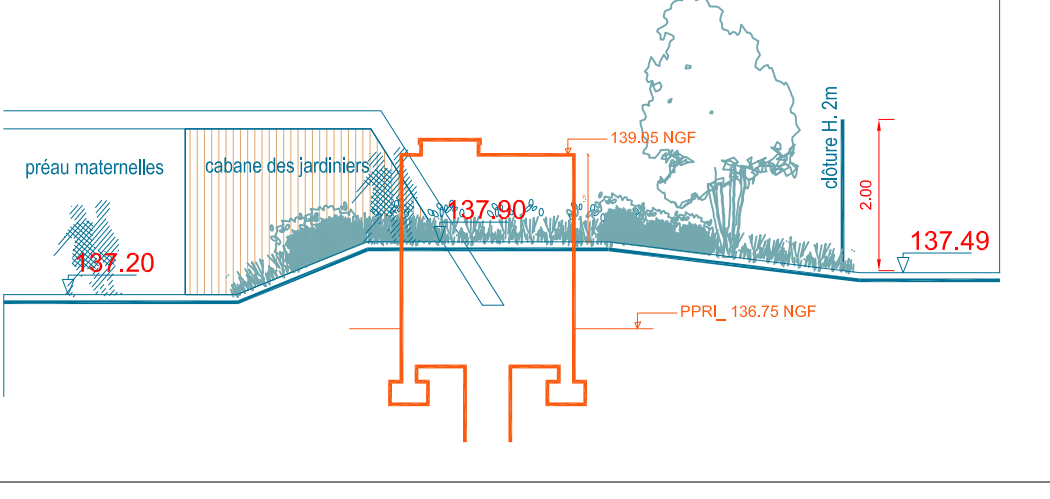
02347X0753/RJT



COUPE AA'



COUPE BB'

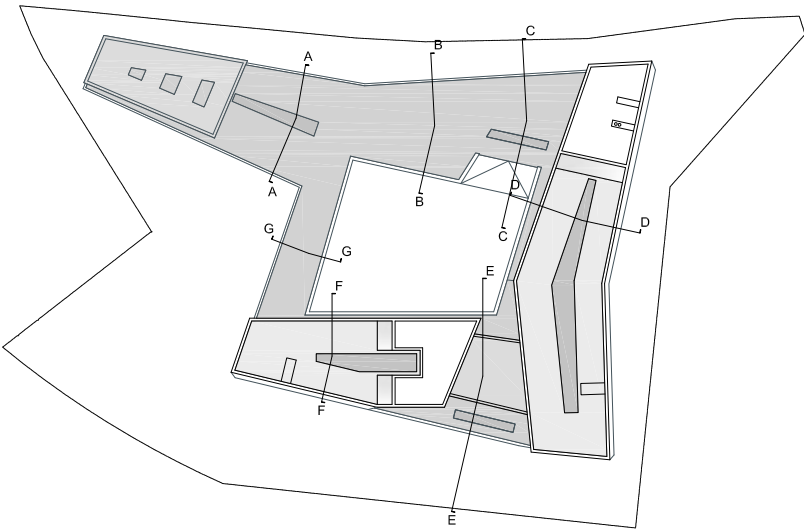


EES V&P EXE niv00

1

ECOLE EUROPEENNE DE STRASBOURG

+/- 0.00m = +137.20 NGF ORTHO  
+/- 0.00m = +137.55 IGN 69



MAITRE D'OUVRAGE  
VILLE DE STRASBOURG  
Direction de la Construction et du Patrimoine Bât  
Service des Contraintes Sociales et Sportives  
10, rue de l'Inde  
67076 STRASBOURG CEDEX  
Tél : 03 88 60 80 90

BUREAU DE CONTROLE  
CETE APAVE ALSACIENNE  
2, rue de l'Éclaircie - Z.I. Vendenheim  
67220 Vendenheim  
67454 Mundolsheim Cedex  
Tél : 03 88 20 02 53

ARCHITECTE MANDATAIRE  
Auer + Weber + Assoziierte GmbH  
Sandstrasse 33  
D-80335 Munich, Allemagne  
Téléphone 0049 89 381 617 90. Télécopie 0049 89 381 617 38  
E-mail : ees.strasbourg@auer-weber.de

REVISÉ  
SNC Lavalin Division Bâtiment et Aménagements  
16 rue de l'Industrie  
67400 ILLKIRCH-GRÄFFENSTADEN  
Téléphone 03 88 40 88 21 Télécopie 03 88 67 22 80  
cyril.masse@snc-lavalin.com

ARCHITECTE ASSOCIE  
DRLW Architectes  
32 rue Victor Schoelcher  
68060 Mulhouse CEDEX  
Téléphone 03 89 60 01 01 Télécopie : 03 89 60 01 02  
drilw@drilw-archi.com

SPECIALISTE EN HQE  
Cap-Terre  
1 rue Victor Hugo architecte paysagiste  
67032 STRASBOURG  
Téléphone 03 88 20 68 17 Télécopie 01 39 24 56 99  
info@cap-terre.com

ARCHITECTES PAYSAGISTES  
Atelier Villes et Paysages  
1 rue Victor Hugo architecte paysagiste  
68110 ILLZACH  
Téléphone 03 89 66 09 06 Télécopie 03 89 36 05 48  
strasbourg@villesetpaysages.fr

BET RESTAURATION  
Ecotral  
5, rue Gustave Adolphe Hirn  
67032 STRASBOURG  
Téléphone 03 88 20 68 17 Télécopie 03 88 20 68 10  
contact@ecotral.fr

ECONOMISTE DE LA CONSTRUCTION  
C2Bi  
20, Avenue du Neuhof  
67020 Strasbourg  
Téléphone 03 88 43 04 80 Télécopie 03 88 43 04 79  
c2bi@c2bi.fr

ACOUSTICIEN  
ESP Acoustique  
7 rue des Prés  
67201 Eckolsheim  
Téléphone 03 88 78 95 00 Télécopie 03 88 78 40 26  
esp.kayser@wanadoo.fr

SEMANTIQUE assoc-traitant de AWA  
CL Design  
41 rue Paris  
75018 PARIS  
Téléphone 01 42 74 15 94 Télécopie 01 42 05 66 35  
contact@cl-design.fr

PSYCHOLOGUE assoc-traitant de AWA  
M. Pierre COSLIN  
10 rue Alexandre Ribot  
91600 SAVIGNY-SUR-ORGE  
Tél : 01 55 20 58 71  
pierre.coslin@univ-paris5.fr

Phase	EXE	DATE: 01/07/2014
Aménagements extérieurs _ Plan masse du Niv.0		
Implantation puits de captage et puits de rejet		
ECHELLE: 1:200		