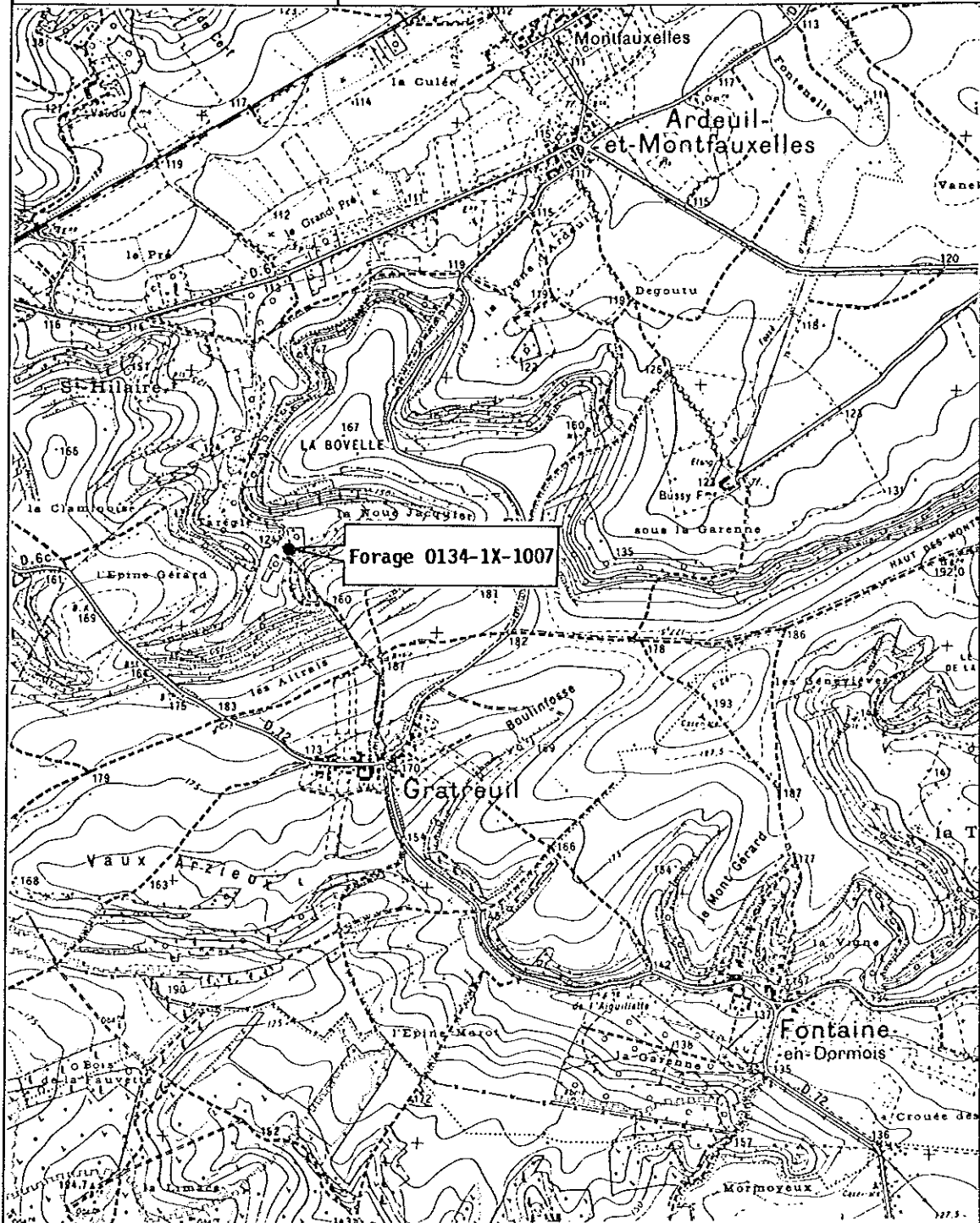


Figure 1

COMMUNE DE GRATREUIL (MARNE)
SITUATION DU FORAGE 0134-1X-1007



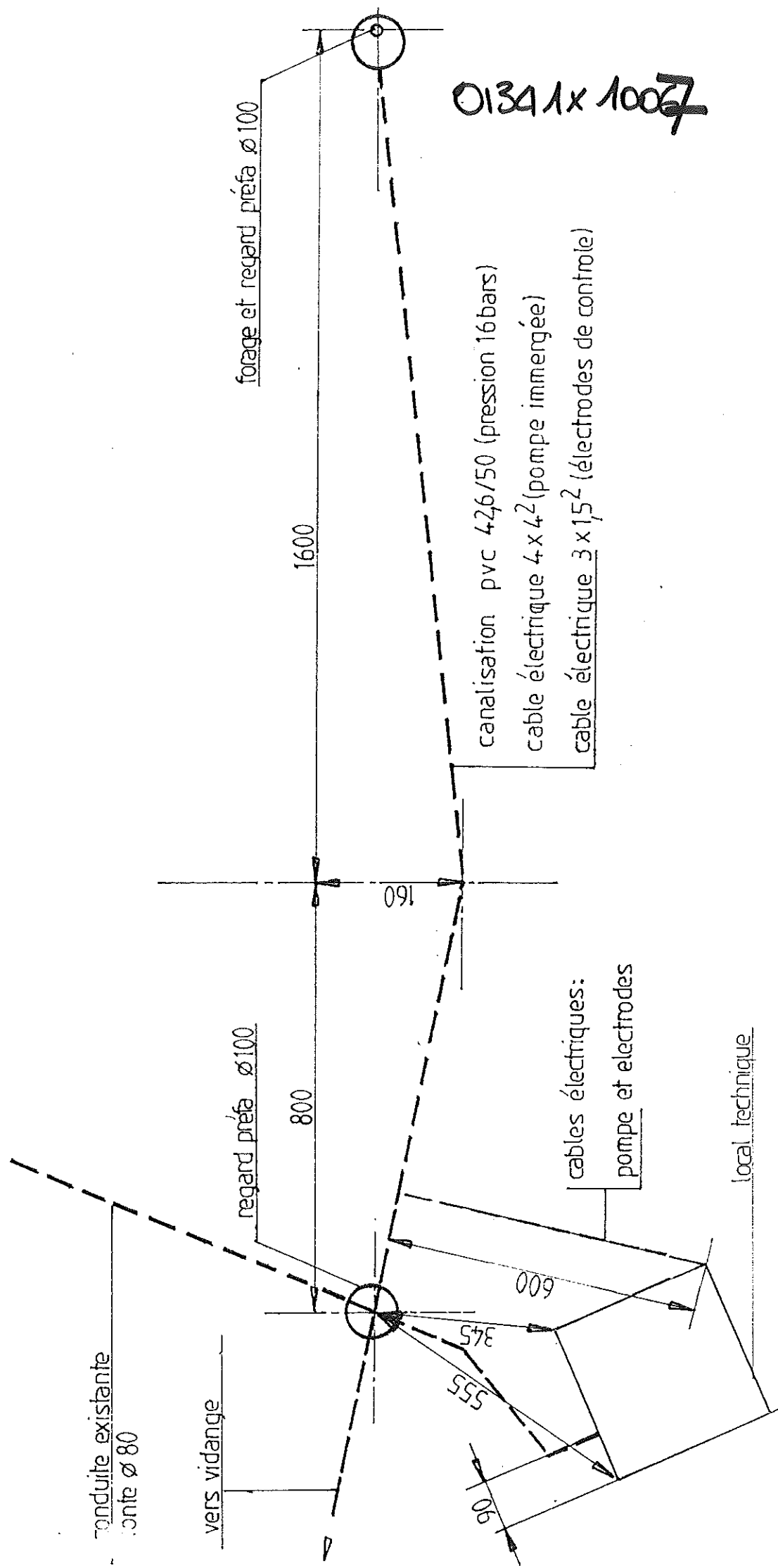
Extrait de la carte topographique I.G.N. à 1 / 25 000 e
MONTHOIS 1-2

250m 0 500 1000m

COMMUNE DE GRATREUIL (Marne)

Raccordement au réseau AEP du FORAGE réalisé en 1988

Schéma de recolement



NB Toutes les cotes sont en cm. Les dimensions non cotées ne sont pas à l'échelle