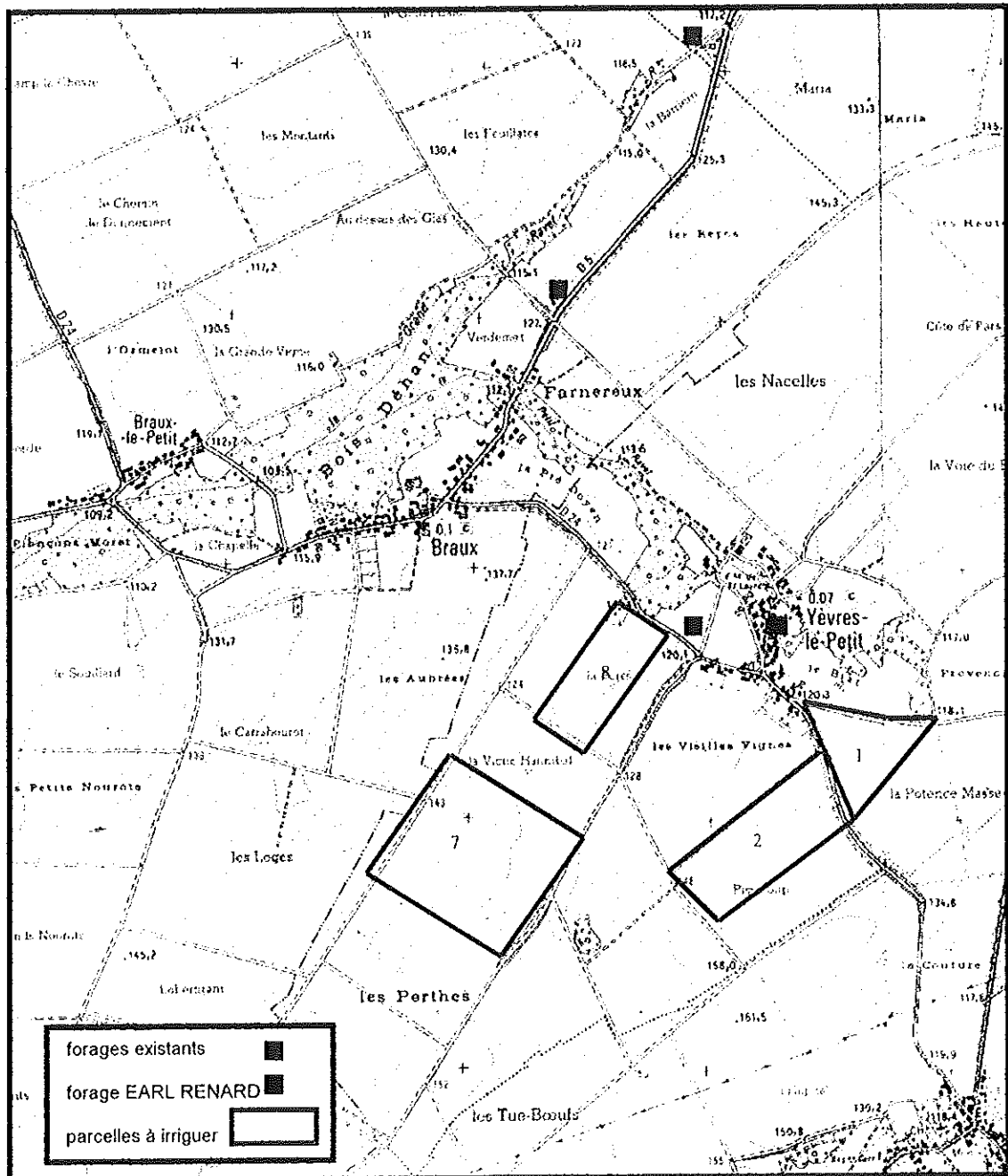


dans la nappe alluviale de BRIENNE-le-CHÂTEAU situé à LASSICOURT et MONTMORENCY-BEAUFORT à environ 5 km chacun du forage de l'EARL RENARD.

On retient qu'il n'existe pas à proximité du projet d'ouvrages de prélèvement destinés à l'approvisionnement des collectivités. Les ouvrages les plus proches sollicitent une ressource indépendante de l'aquifère crayeux.

Les Forages pour l'Irrigation : Trois forages agricoles sont recensés dans le secteur de YEVRES-le-PETIT.



Les forages à vocation agricole sont profonds de 30 à 45 m et exploitent le même aquifère. Les distances au forage du pétitionnaire sont de 2,5 km pour l'ouvrage implanté à proximité de PARS-lès-CHAVANGES, 2 km pour