

Commune d'ENGINS

Observations effectuées sur des sources le 18 Mars 2004

A - Captages des MERCIERS -

La visite des captages des Merciers a été faite de l'amont vers l'aval. Pour éviter des malentendus, la nomenclature retenue sera celle établie par EDACERE, avec une numérotation de l'aval vers l'amont.

Ouvrage 5 :

- Captage en terrain boisé,
- Calcaires gréseux visibles juste à l'amont du captage, mais peut être pas en place, plus éboulis à gros blocs,

Un drain Ø 200 arrivant de face, mais probablement bifurqué ; une branche a été sondée à 4,30 m.

- 238 µS/cm 6,3°

Liaison Ø 50 vers regard 3, où un prélèvement pour analyse bactériologique a été réalisé : le résultat est conforme (n° 72624).

Source non captée en contrebas du chemin :

Dans éboulis crus visibles sous la terre végétale

- 258 µS/cm 5,6°

Ouvrage 4 :

C'est un captage, avec un drain de 2,80 m. Le captage enterré est probablement instable car de nombreux dépôts comprenant des morceaux de calcaire jusqu'à 10 cm sont accumulés en fond du regard.

Ils n'ont pu arriver que par le drain. Une réfection dans les règles de l'art apparaît souhaitable.

- Débit : 105 l/mn
- 316 µS/cm 5,7°

L'analyse bactériologique (n° 72625) montre une eau de bonne qualité.

Le ruisseau, en limite de pré au Sud du captage fait 330 µS/cm et 2,2°.

../..

Regard 3 :

C'est un regard de jonction des deux captages précédents.

On retrouve 5 bis : 239 $\mu\text{S/cm}$ 6,3°
4 bis : 316 $\mu\text{S/cm}$ 5,8°

Ouvrage 2 :

C'est un captage à seulement 1 m en rive droite du ruisseau. Drain sondé sur 1 m (butée)

Des relations sont à craindre car le ruisseau est encaissé dans des éboulis.

- 304 $\mu\text{S/cm}$ 5,2°

Le ruisseau proche est à 308 $\mu\text{S/cm}$ et 5,6°.

Présence d'émergences en rive gauche, probablement temporaires.

Ouvrage 1 :

Comporte 1 captage : drain arrivant dans l'angle N, longueur 7,80 m donc extrémité très proche du ruisseau sec.

- 352 $\mu\text{S/cm}$ 6,7°

Arrivée sur la gauche de l'eau des deux ouvrages 2 et 3 :

- 2 bis : 304 $\mu\text{S/cm}$ 5,3°
- 3 bis : 260 $\mu\text{S/cm}$ 6,2° (c'est un mélange 4 + 5)

B - Source MARECHAL -

A peu de distance au-dessus du CD 531.

Emergence directement du calcaire (reconnue en étiage par des spéléologues). Non captée.

- 301 $\mu\text{S/cm}$ 7,7°

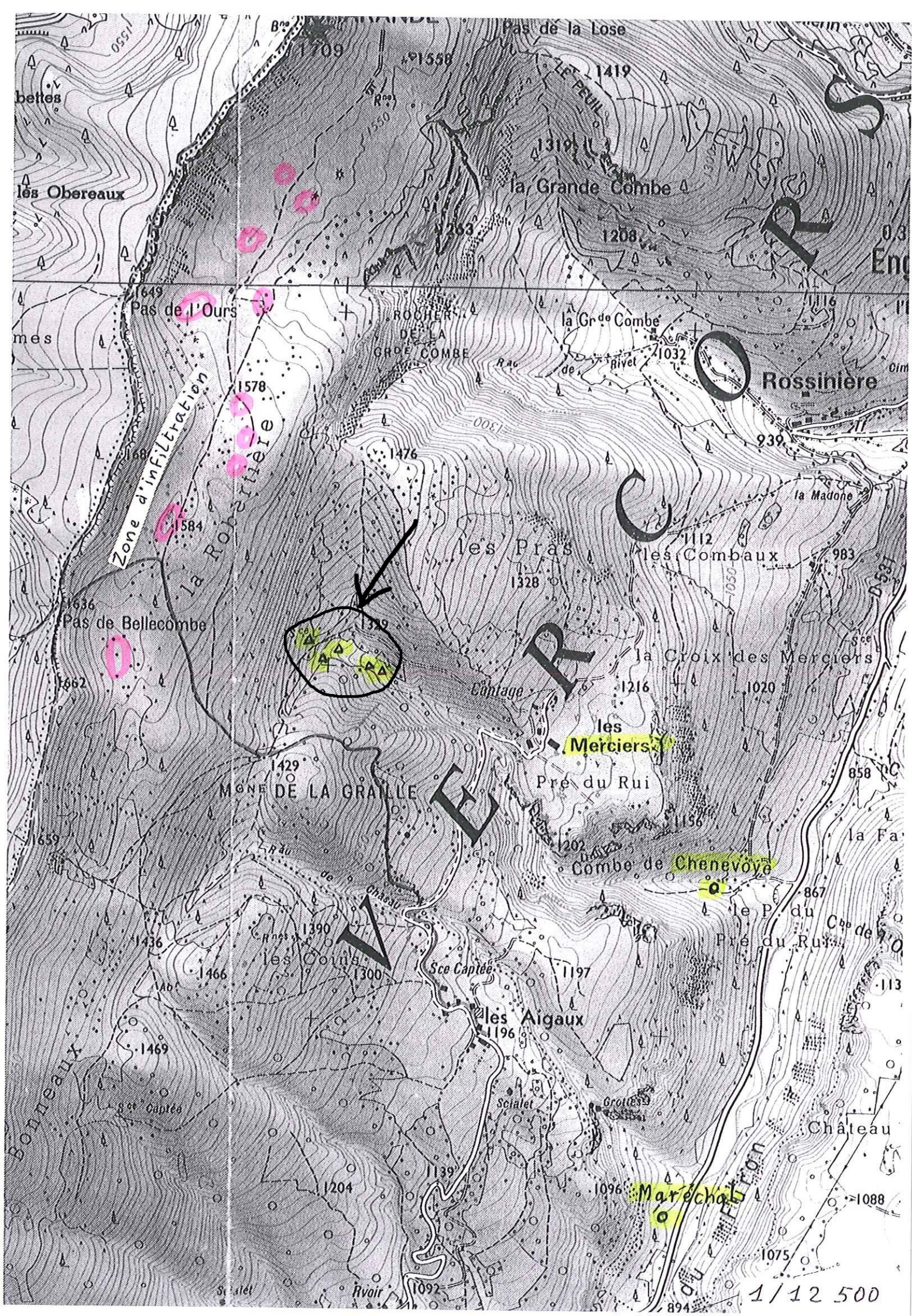
L'analyse n° 72626 révèle une eau de mauvaise qualité bactériologique, avec des germes de contamination fécale en quantité importante.

C - Combe CHENEVOYE -

Elle est sèche à l'altitude 1000 m, alors qu'elle est en prolongation aval de la combe des captages des Merciers, où des écoulements étaient visibles. Il y a donc une zone d'infiltration importante intermédiaire.

Première émergence vers 995 m dans barre de calcaires en plaquettes.

- 271 $\mu\text{S/cm}$ 6,0°





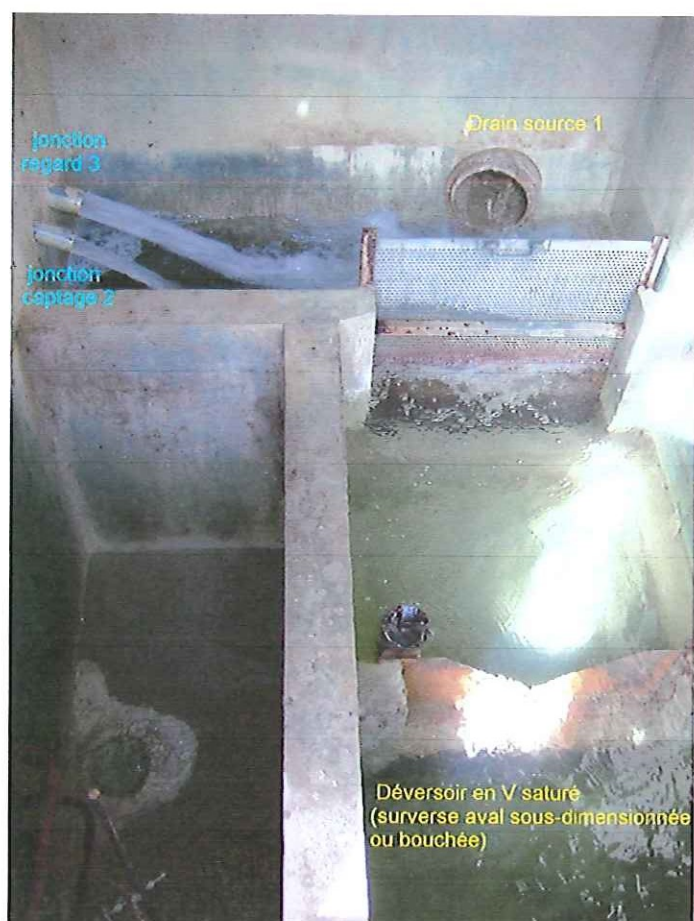
Captages des Merciers



Les Merciers. Captage 5



Les Merciers. Captage 2, longé par le ruisseau.



Les Merciers. Ouvrage 1