

	FE3	FE16	FE17
Implantation cadastrale	Guidel YH 29	Guidel YH 315	Guidel YH 29
Coordonnées (en Lambert 2 étendu)	163 980 m 2 322 290 m	164 001 m 2 322 135 m	164 023 m 2 322 324 m
Altitude	+ 11,12 mNGF	+ 9,58 mNGF	+ 10,42 mNGF
Date des travaux	6/7 au 20/8/2009	17/6 au 4/8/2009	25/6 au 30/7/2009
Profondeur	106 m	164 m	92 m
Débit en fin de foration après cimentation	128 m <sup>3</sup> /h	417 m <sup>3</sup> /h	375 m <sup>3</sup> /h
Répartition des arrivées d'eau	concentrées entre 78 et 105 m/sol	Essentiel du débit entre 140 et 160 m/sol	Essentiel du débit entre 50 et 60 m/sol
Equipement	- de 0 à 17 m/sol : tube acier 398 mm avec cimentation de l'extrados - de 0 à 45 m : tube acier 273 mm avec cimentation de l'extrados - de 45 à 106 m : tru nu en 254 mm	- de 0 à 12 m/sol : tube acier 398 mm avec cimentation de l'extrados - de 0 à 29,5 m : tube acier 273 mm avec cimentation de l'extrados - de 0 à 43 m/sol : tube PVC plein 168 mm - de 43 à 164 : trou nu en 222 mm	- de 0 à 17,5 m/sol : tube acier 398 mm avec cimentation de l'extrados - de 0 à 41 m : tube acier 265 mm avec cimentation de l'extrados - de 37 à 92 m/sol : tube acier 178 mm crépiné de 37 à 66 m et 86 à 92 m
Niveau piézo. après travaux	≈ niveau du sol	+ 0,7 m/sol (artésien)	≈ niveau du sol

La transformation des trois sondages en forages d'exploitation n'a pas modifiée sensiblement les débits en fin de travaux. Les trois forages disposent d'une chambre de pompage relativement profonde avec une cimentation de l'extrados, puis d'un trou nu sauf pour le FE17 où les terrains instables plus en profondeur ont nécessité la pose d'un tube acier crépiné dans la partie captante (à fentes oblongues).

#### 5.5. Réalisation de 12 nouveaux piézomètres complémentaires (juillet à septembre 2009)

Préalablement à la conduite des essais de pompage sur les forages d'exploitation, le dispositif de suivi a été complété par la réalisation de 12 nouveaux piézomètres (Pz15 à Pz 26 / implantation sur la figure 7) :

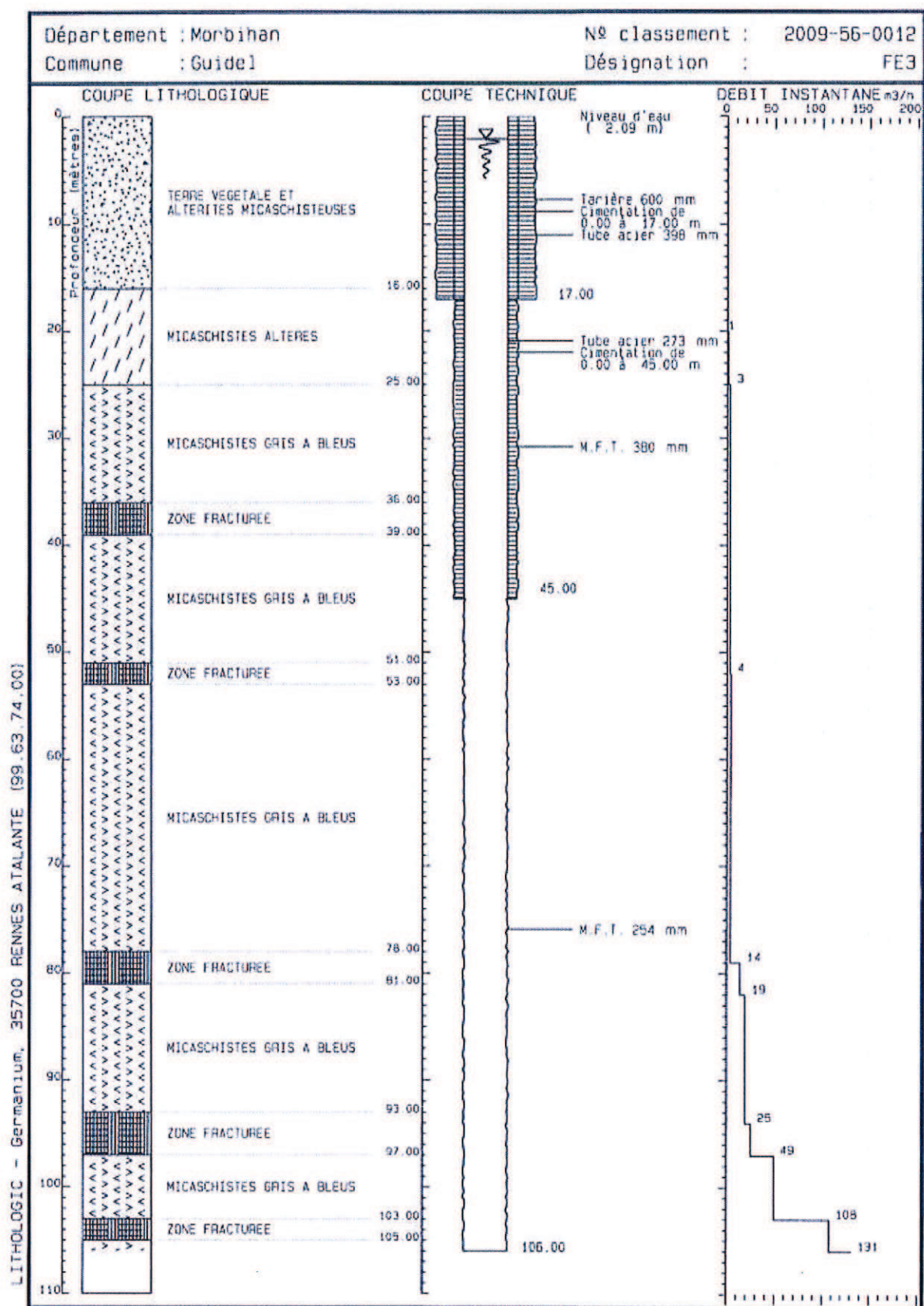
**Tableau 3 - Caractéristiques des piézomètres réalisés en 2009**

Ouvrage	Prof.	Cimentation	Débit au soufflage	Teneurs en nitrates en fin de foration
Pz15	70 m	0-10 m	3 m <sup>3</sup> /h	31 mg/l
Pz16	55 m	0-9 m	5 m <sup>3</sup> /h	48 mg/l
Pz17	52 m	0-9 m	6.6 m <sup>3</sup> /h	12 mg/l
Pz18	52 m	0-11 m	8 m <sup>3</sup> /h	14 mg/l
Pz19	52 m	0-13 m	50 m <sup>3</sup> /h	<5 mg/l
Pz20	47 m	0-12 m	10 m <sup>3</sup> /h	<5 mg/l
Pz21	55 m	0-12 m	7.7 m <sup>3</sup> /h	11 mg/l
Pz22	70 m	0-19.5 m	3 m <sup>3</sup> /h	<5 mg/l
Pz23	61 m	0-15.5 m	10 m <sup>3</sup> /h	<5 mg/l
Pz24	61 m	0-15.5 m	10 m <sup>3</sup> /h	8 mg/l
Pz25	73 m	0-15.5 m	1.5 m <sup>3</sup> /h	6 mg/l
Pz26	133 m	0-3 m	120 m <sup>3</sup> /h	< 5 mg/l

Ces piézomètres sont assez profonds pour venir recouper des arrivées d'eaux situées dans les micaschistes fracturés (les granitoïdes sous-jacents n'ont pas été rencontrés). Deux piézomètres présentent des forts débits : le PZ 26 situé juste à l'Est du FE16 et le Pz 19 situé plus à l'Est du site.

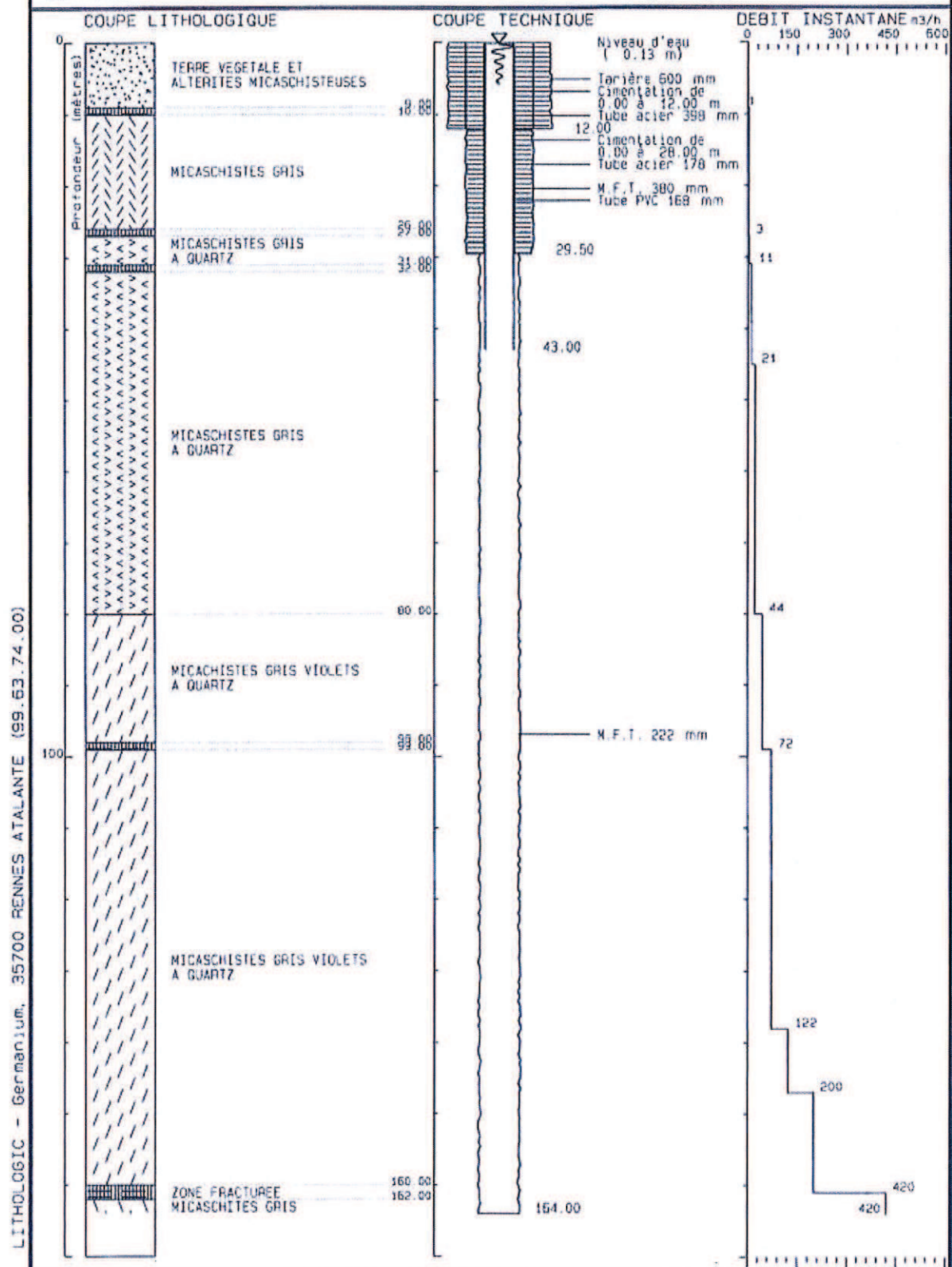


## ANNEXE 1: Coupe techniques des forages



Département : Morbihan  
Commune : Guidel

N° classement : 2009-56-0013  
Désignation : FE16





Département : Morbihan

N° classement : 2009-56-0011

Commune : Guidel

Désignation : FE17

