

A envoyer à
Monsieur Christian MAZURIER
Parc Technologique Europarc
24, avenue Léonard de Vinci
33 600 PESSAC
c.mazurier@brgm.fr
05 57 26 52 76

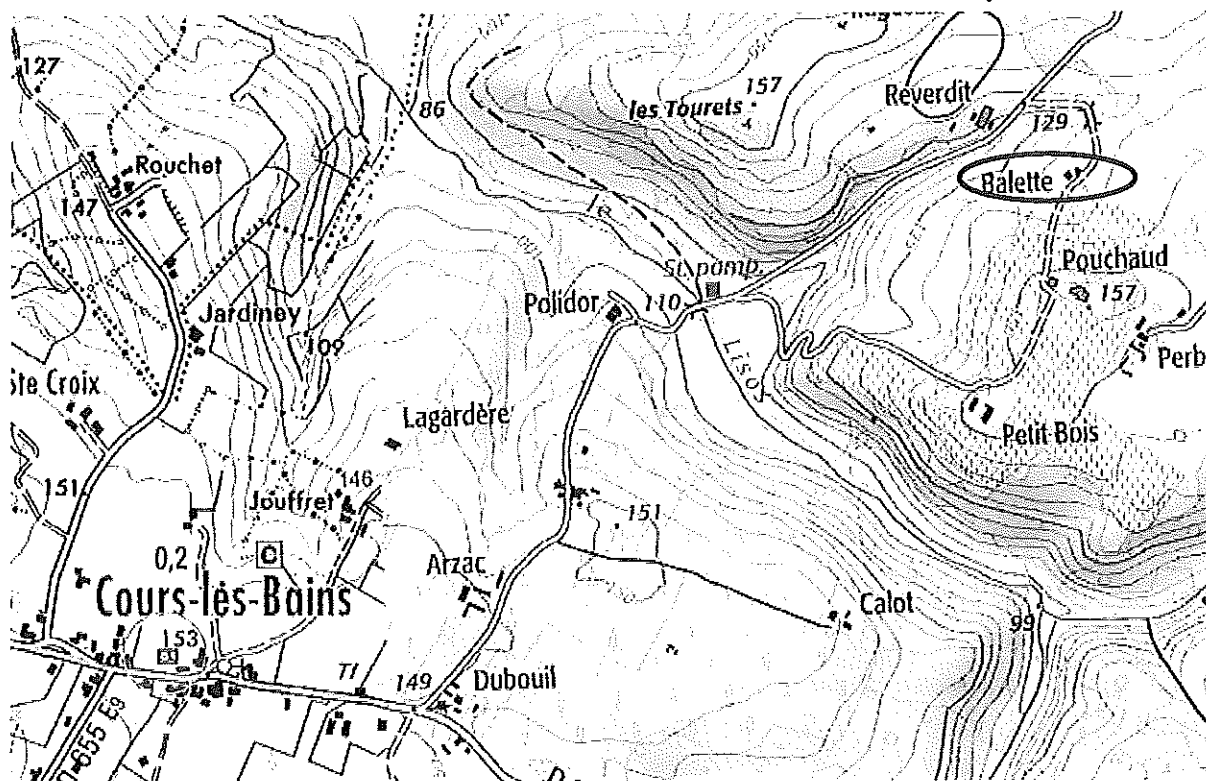
Déclaration ouvrage code minier

Nature de l'ouvrage	<i>Puits</i>
Département	<i>Gironde -33</i>
Commune	<i>Cours les Bains</i>
Numéro INSEE Commune	137 72 33 3 29 http://www.insee.fr/fr/methodes/nomenclatures/cog/
Lieu dit/adresse/référence cadastrale de la parcelle	<i>Lieu-dit Balette 33137 COURS LES BAINS</i>
Date des fins de travaux	<i>Pas de travaux</i>
Propriétaire	<i>SCE Château de Roquefort lieu dit roquefort 33760 LUGASSON</i>
Exploitant	<i>SCE Château de Roquefort lieu dit roquefort 33760 LUGASSON</i>
Entrepreneur (foreur)	<i>Inconnu</i>
Profondeur ouvrage	<i>15m</i>
Diamètre (en mm)	<i>1300mm</i> <i>Hauter moyenne = +1,20m/scl</i>
Utilisation	<i>Pas d'utilisation du puits</i>
Observations	<i>Puits protégé par un muret.</i> <i>NP ≈ 7m / Repère le 14/04/2016</i>

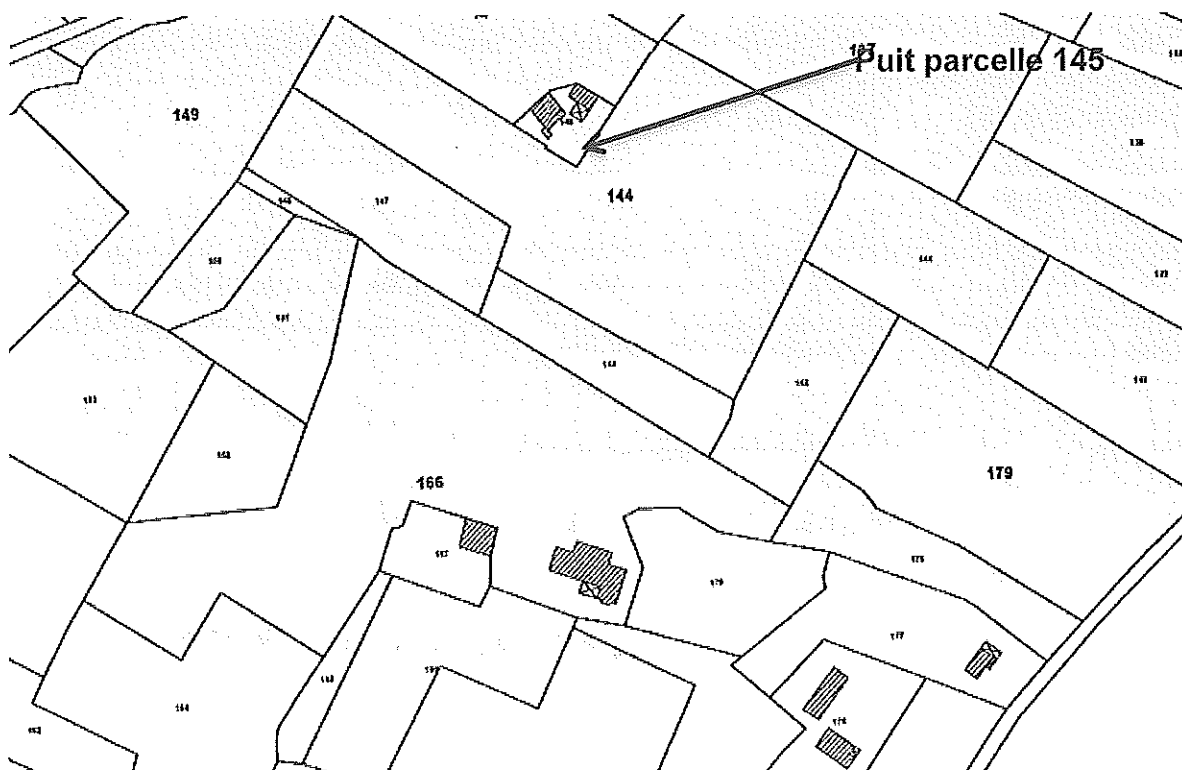
0877 1X0013 / Puits

Plan cadastral

exploitation



Echelle 1 : 17.051



Echelle 1 : 4.255

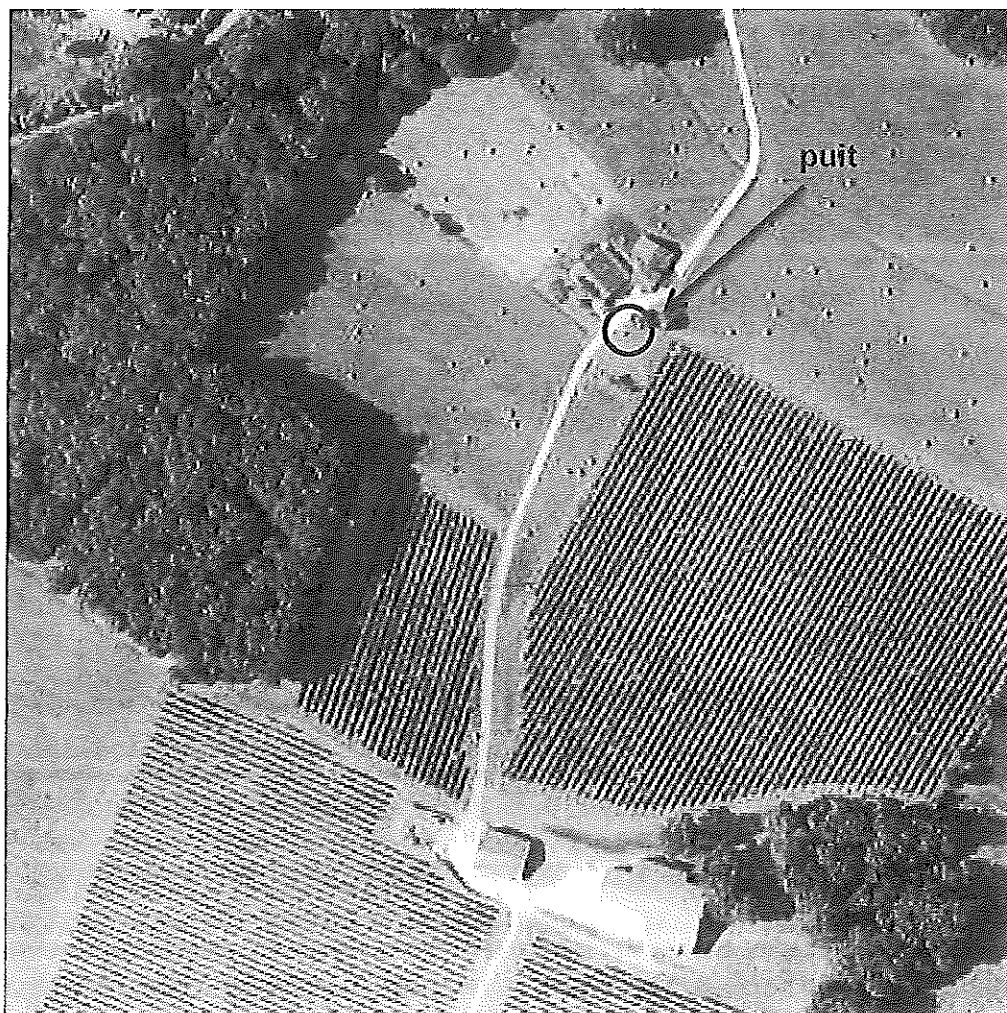
08771X0013/Puits

08774X0013 / Puits

Plan aérien



Echelle 1 : 17.031



Echelle 1 : 4.265