

01105X0087

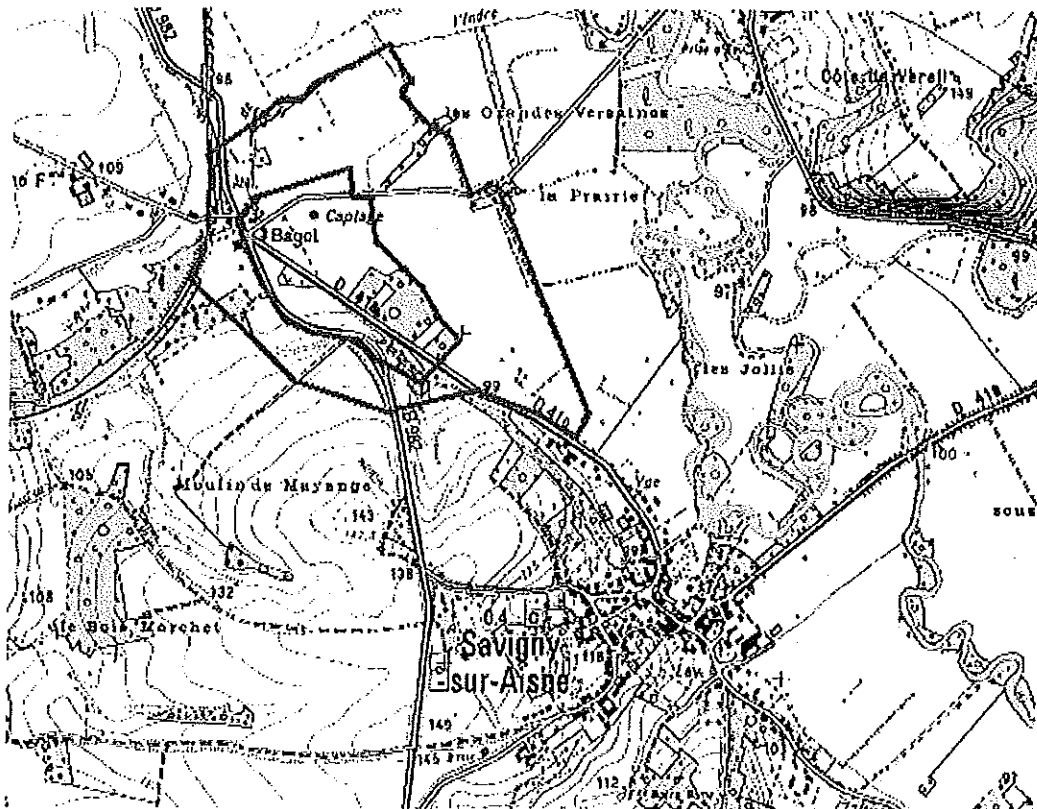
DEPARTEMENT DES ARDENNES

Commune de SAVIGNY SUR AISNE

Puits de Bagot

PERIMETRES DE PROTECTION
DU CAPTAGE AEP

N



Périmètre rapproché



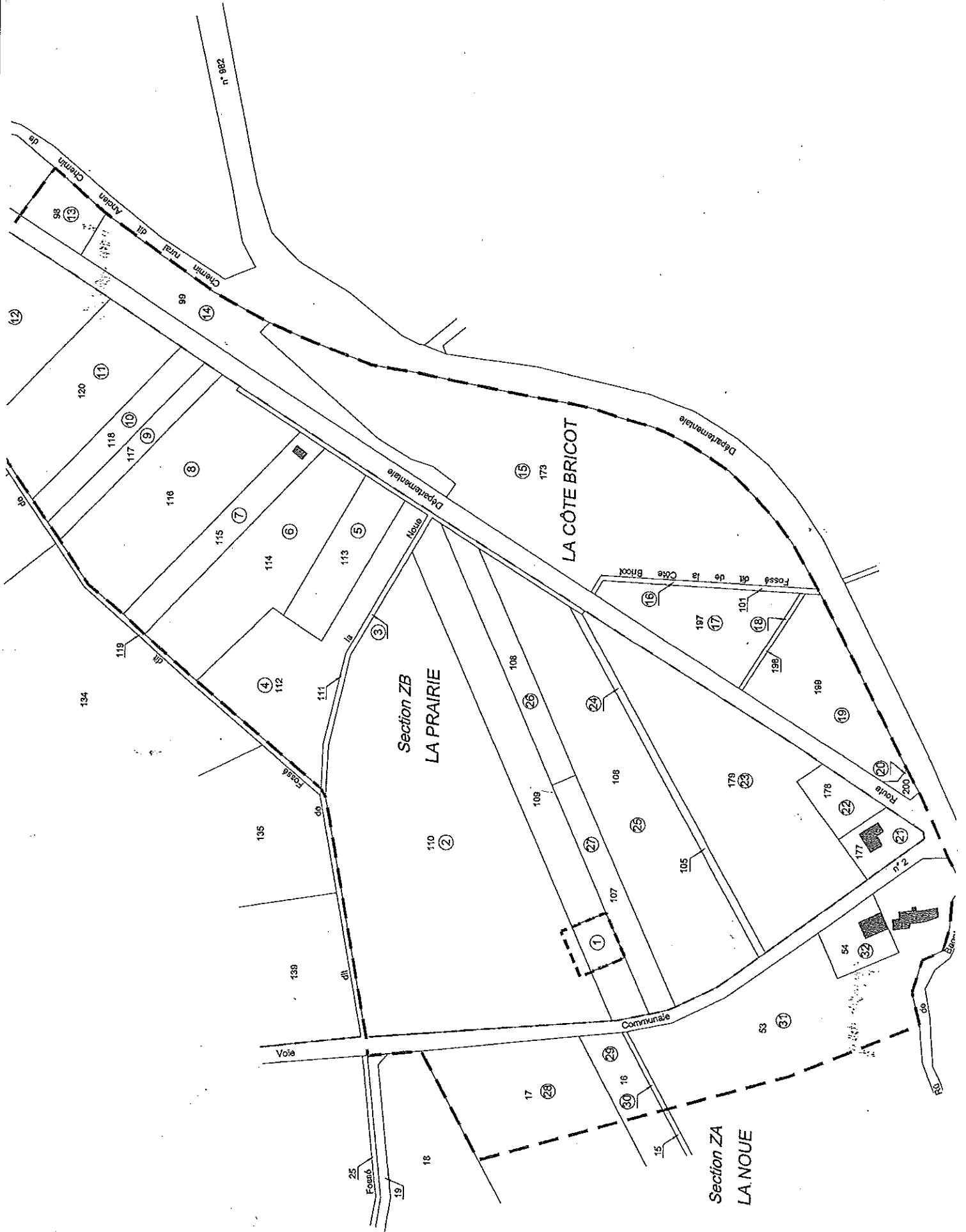
Périmètre éloigné

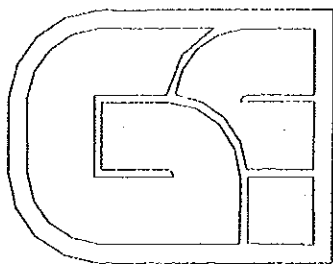
Vu pour être annexé
à mon arrêté en date de ce jour
Charleville-Mézières, le 22 SEP. 2015

Pour le Préfet,
Le Secrétaire Général,

Olivier TAINURIER

04050087





DELALOI

Géomètres-Experts Associés

22, rue Wāroquier - 08000 CHARLEVILLE-MEZIERES

Tel: 03.24.32.29.00 Fax: 03.24.33.55.09

17, rue Marie Feuillet - 08300 RETHEL

Tel: 03.24.38.51.06 Fax: 03.24.38.39.30

47, rue Bournizet - 08400 VOUZIERES

Tel: 03.24.71.96.50 Fax: 03.24.71.90.47

SAVIGNY SUR AISNE

Captage AEP dit du Puits Bagot

PLAN PARCELLAIRE

ECHELLE 1/2000



Périmètre Immédiat



Périmètre rapproché



Limite de lieudit



Limite de section

Vu pour être annexé
à mon arrêté en date de ce jour
Charleville-Mézières le 22 SEP. 2015

Pour le Préfet,
Le Secrétaire Général,

Olivier TAINURIER

Ref. C13056

Dressé en Septembre 2013

S.E.L.A.R.L au capital de 35 000 Euros - N° de T.V.A intracommunautaire : FR70420950305
C.A du Nord Est 10206 00095 62728337540 53 - RCS Charleville-Mézières - N° SIRET 420 950 305 00011 - APE 742B