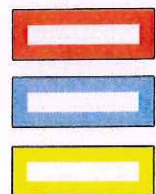


0264 8X0027

Captage de SOMMANCOURT

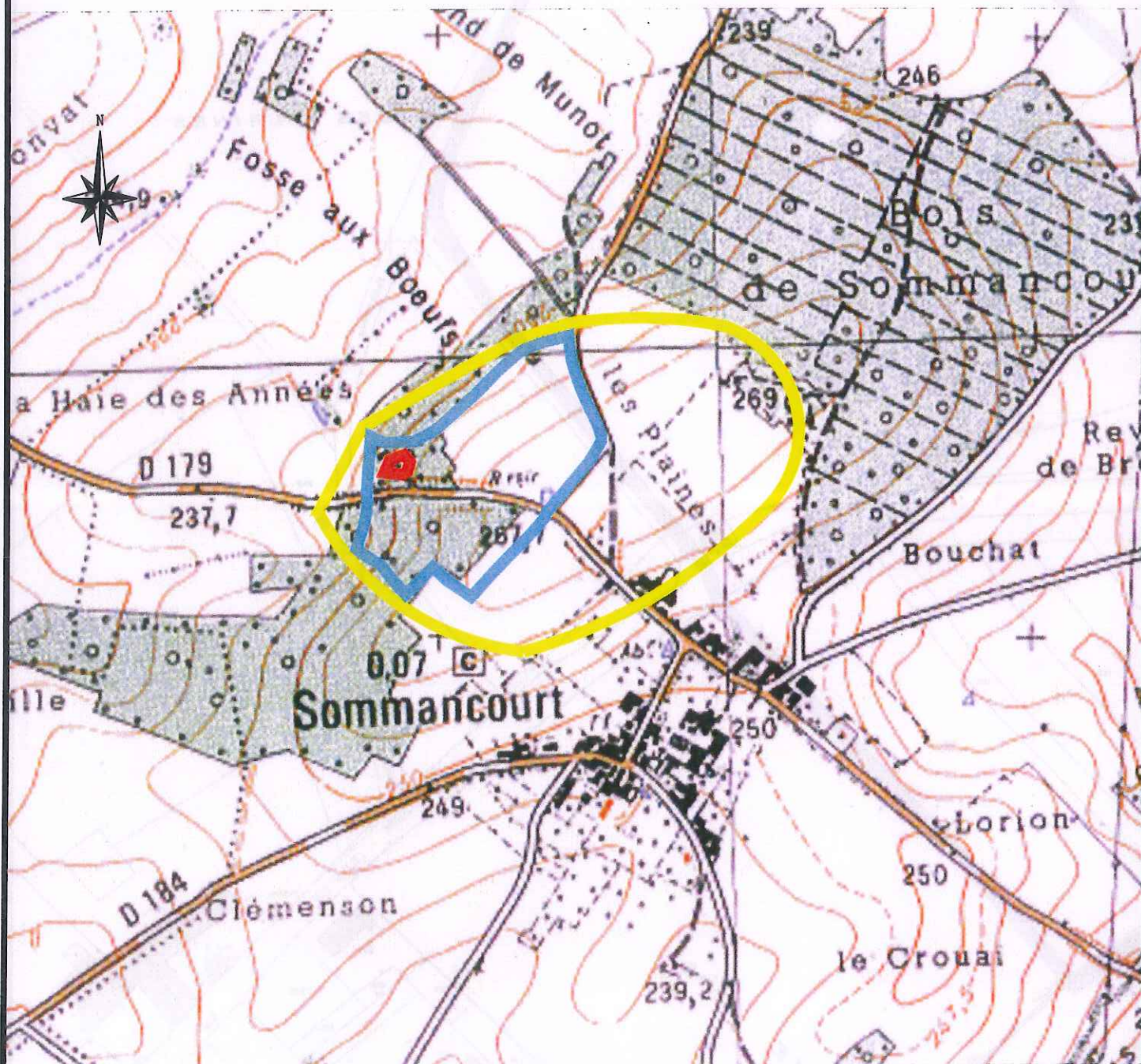
ECHELLE : 1/10000



Périmètre de Protection immédiate

Périmètre de Protection Rapprochée

Périmètre de Protection éloignée



Dossier : 8273-Cd-1	Indice A	 S.A.R.L. GE 52 12, rue de l'Isle - 52220 MONTIER EN DER Tél : 03.25.04.21.02 - Fax : 03.25.56.36.70 E-MAIL : ge52@orange.fr
Date : 15/10/2012		

Département de la HAUTE-MARNE

0264 8X0027

COMMUNE DE SOMMANCOURT

COMMUNE DE SOMMANCOURT

Section A.09 - Lieudit: "Les Plaines"

Section B.02 - Lieudit: "Solmont" et "Pré l'Etat-Nord"

*Périmètre de protection du captage de
SOMMANCOURT
pour l'alimentation en eau potable*

Dossier : 8273-Cd-1	Indice A
Date : 15/10/2012	21 NOV. 2012



S.A.R.L. GE 52
 12, rue de l'Isle - 52220 MONTIER EN DER
 Tél : 03.25.04.21.02 - Fax : 03.25.56.36.70
 E-MAIL : ge52@orange.fr



Périmètre de protection immédiate (PPI)



Périmètre de protection rapprochée (PPR)

COMMUNE DE SOMMANCOURT

ECHELLE : 1/2000

