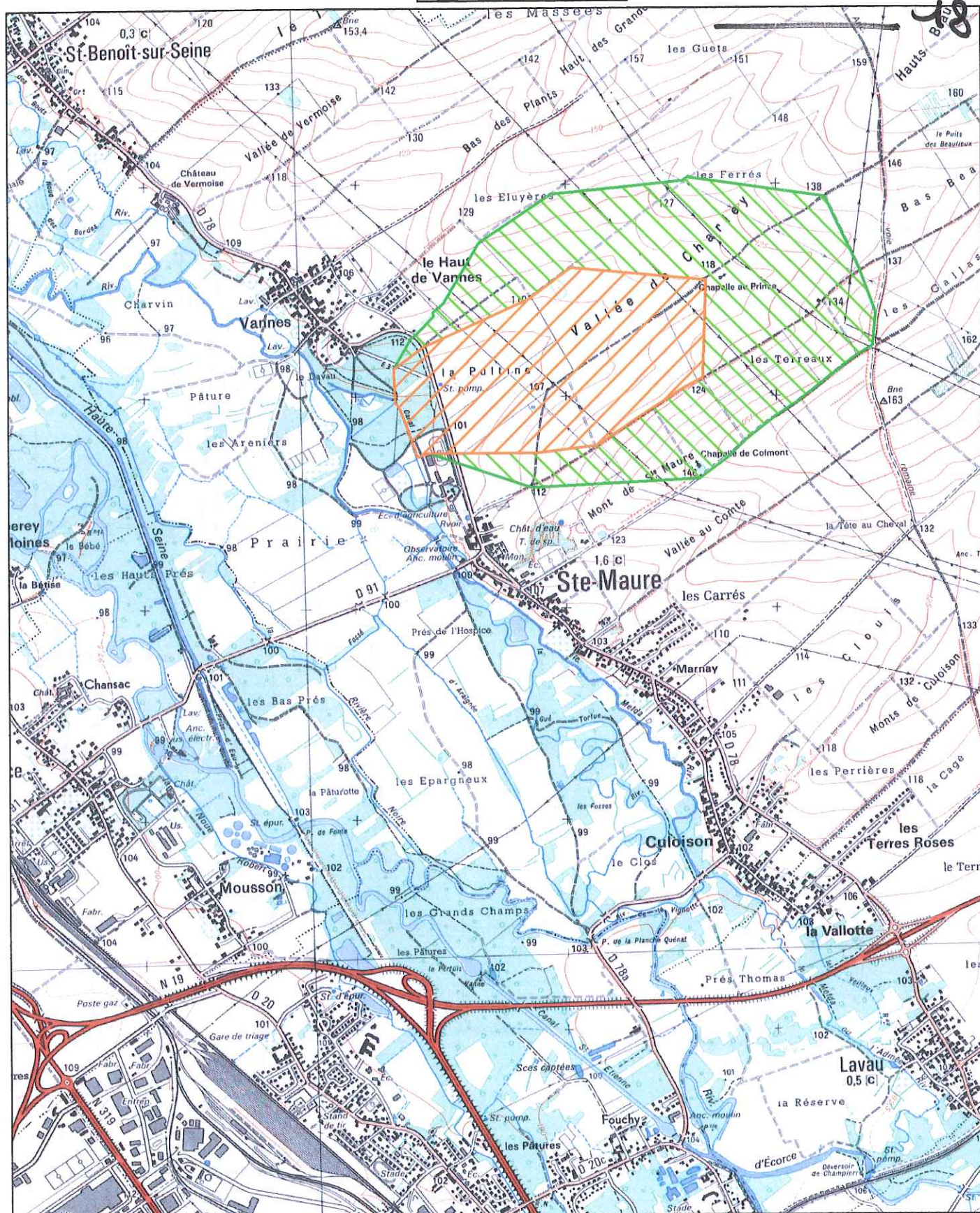


# PLAN DE SITUATION

(Echelle : 1/25 000)



02982X0006



© I.G.N.



Périmètre de protection rapprochée



Périmètre de protection éloignée



## PROTECTION DES POINTS D'EAU

02982X0006

Département de l'AUBE

Commune de:

**SAINTE MAURE**

Institution des périmètres de protection  
des captages AEP de "la pultine" et "charley"  
alimentant le syndicat de SAINTE MAURE / LAVAU



Périmètre de protection immédiate



Périmètre de protection rapprochée



Périmètre de protection éloignée



Date	Dessinateur	Plan n°	Hydrogéologue	Echelle
13 / 8 / 08	P. OUDIN	SMA-pp	P. Morfaux	1 / 6 000



