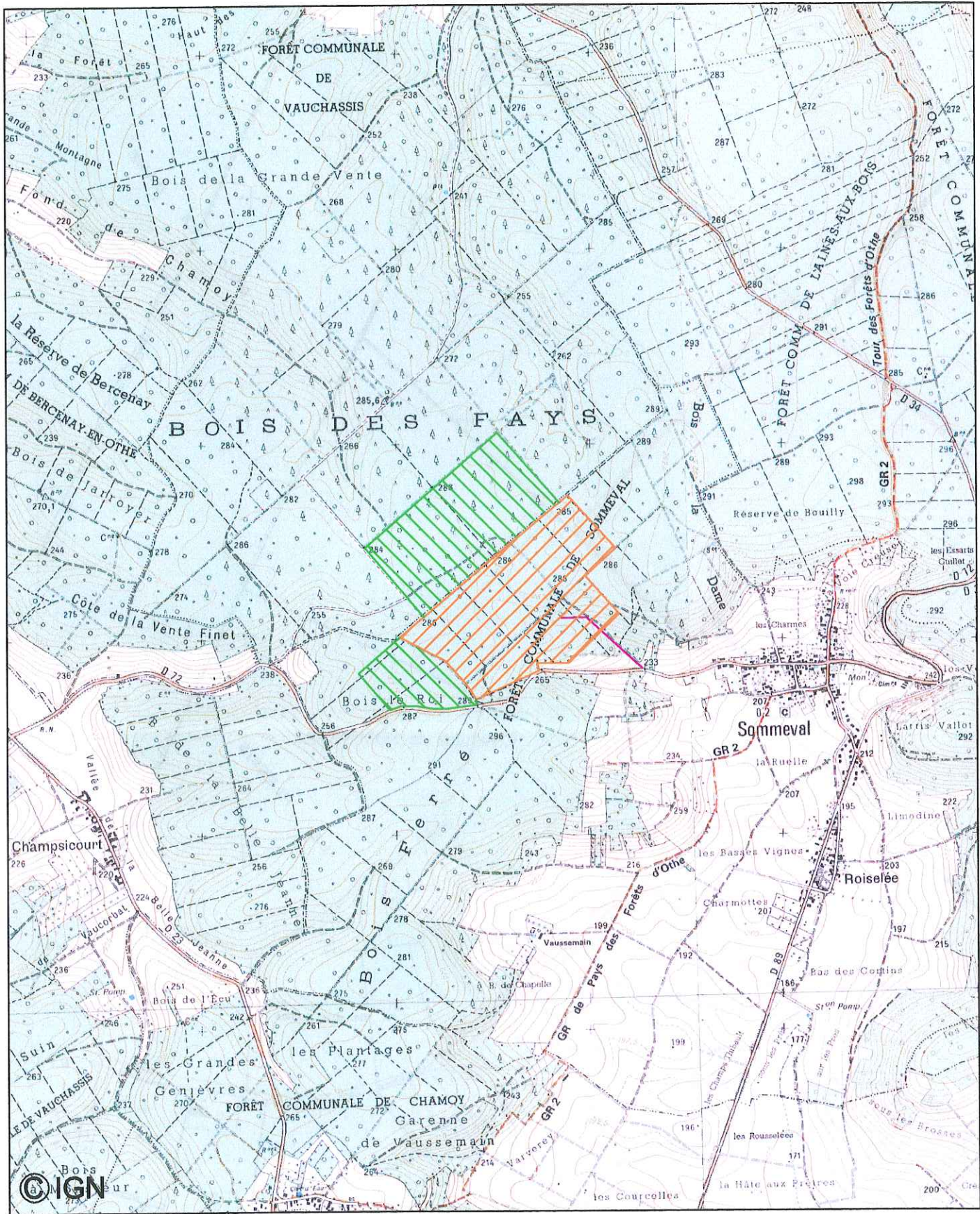


PLAN DE SITUATION

(Echelle : 1/25 000)



03324X0013



Périmètre de protection rapprochée



Périmètre de protection éloignée



03324X0013

PROTECTION DES POINTS D'EAU

Département de l'AUBE

Communes de:

**SOMMEVAL**  
**VAUCHASSIS**

Institution des périmètres de protection  
des captages AEP de "la voie aux vaches"  
alimentant la commune de SOMMEVAL



Galerie



Périmètre de protection rapprochée



Périmètre de protection éloignée

Date	Dessinateur	Plan n°	Hydrogéologue	Echelle
29 / 9 /08	P. OUDIN	SOM-vv-1	Ph. JACQUEMIN	1 / 6 000



