

Département de l'AUBE

Van pour être Annexée à l'arrêté Préfectoral

N° 2013 200 - 0003 du 19/07/13

Le Préfet

Commune de:

Signé: Christophe BAY-

**JUVANCOURT**

Institution des périmètres de protection  
du captage AEP "des fachès"  
alimentant la commune de JUVANCOURT



Périmètre de protection immédiate



Périmètre de protection rapprochée



Périmètre de protection éloignée

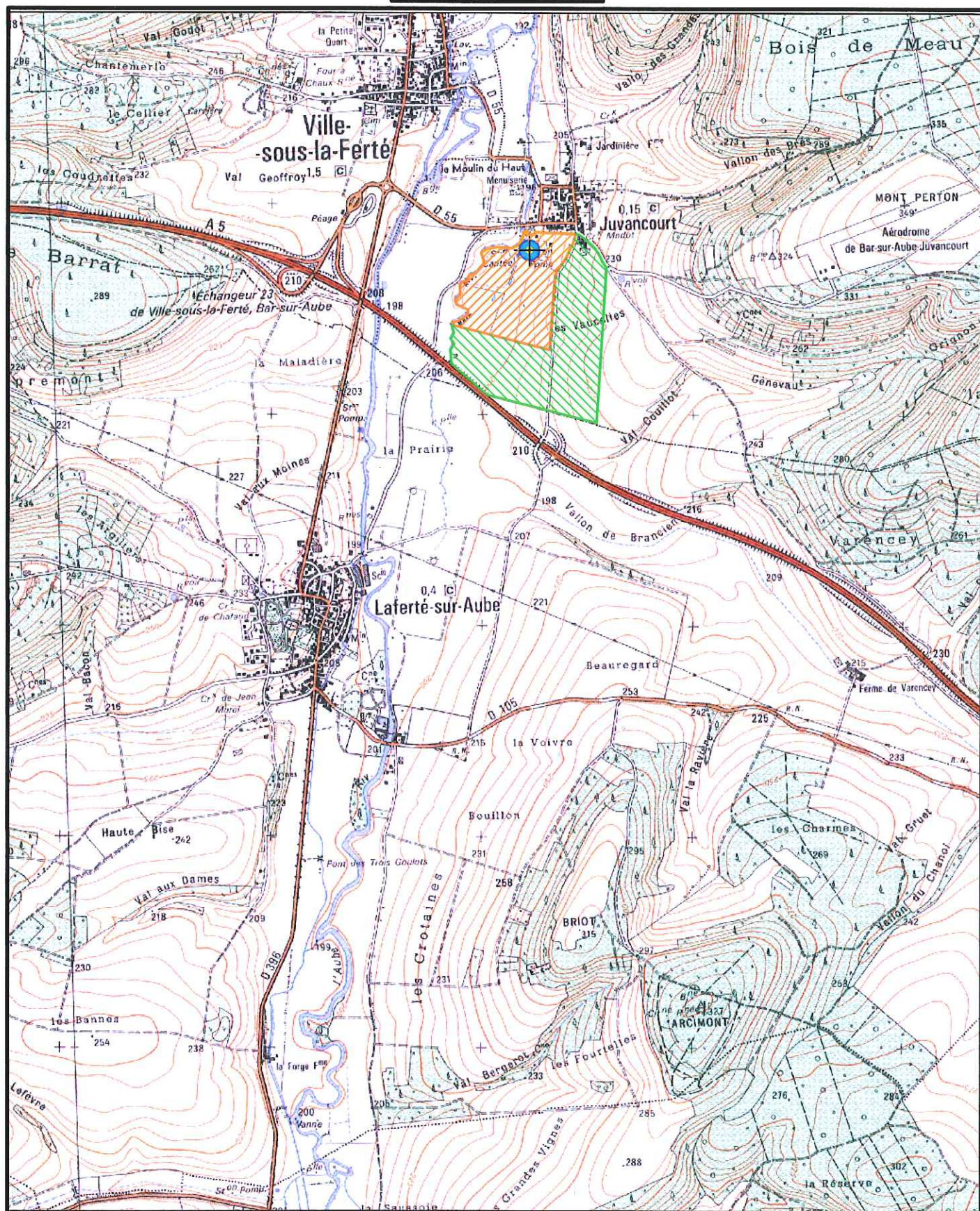
Date	Dessinateur	Plan n°	Hydrogéologue	Echelle
5 / 8 / 08	P. Oudin	JUV-fa-1	P. MORFAUX	1 / 2 000



# PLAN DE SITUATION

(Echelle : 1/25 000)

0 500 1000



© I.G.N.



**Périmètre de protection rapprochée**



**Périmètre de protection éloignée**

