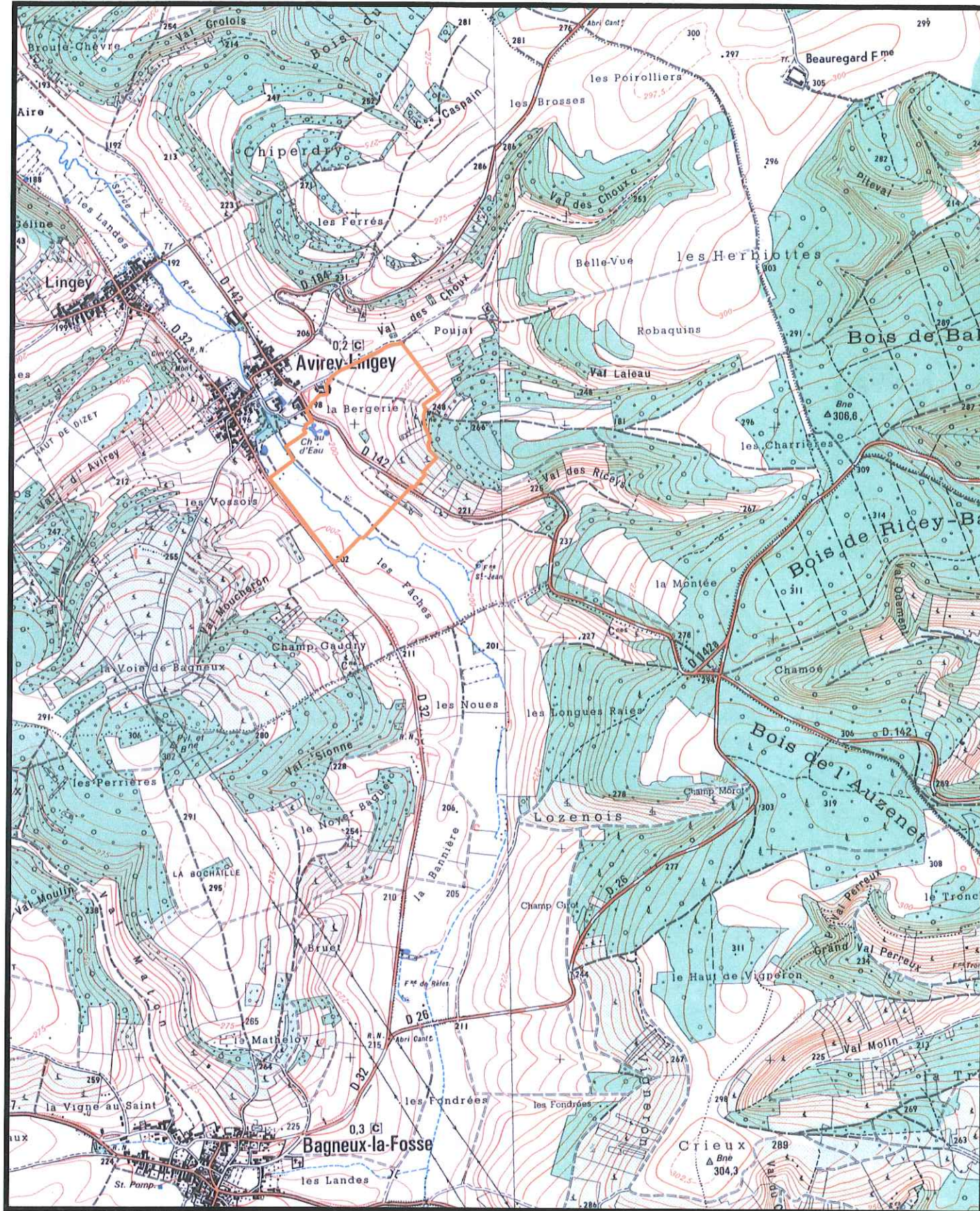


# PLAN DE SITUATION

(Echelle : 1/25 000)

0 500 1000

© I.G.N.



## PROTECTION DES POINTS D'EAU

03694X0016  
Département de l'AUBE 03694X0008

Département de l'AUBE

Commune de :

**AVIREY LINGEY**

Institution des périmètres de protection  
des captages de " Champ Bodet "  
alimentant en eau potable  
la commune de **AVIREY LINGEY**



Périmètre de protection immédiate



Périmètre de protection rapprochée



Périmètre de protection éloignée *non retenu*



Régie du SDDEA

Date	Dessinateur	Plan n°	Hydrogéologue	Echelle
10/11/2006	P. OUDIN	1143	Ph. JACQUEMIN	1 / 3.333 env







# PROTECTION DES POINTS D'EAU

03692X0016

Département de l'AUBE

Commune de :

**AVIREY - LINGEY**

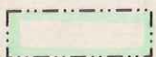
Institution des périmètres de protection  
des captages de "Champ Bodet"  
alimentant en eau potable  
la commune de AVIREY - LINGEY



Périmètre de protection immédiate



Périmètre de protection rapprochée



Périmètre de protection éloignée

Régie du Syndicat Départemental  
des Eaux de l'Aube

Cité Administrative des VASSAULES  
BP 3076 - 10012 TROYES CEDEX

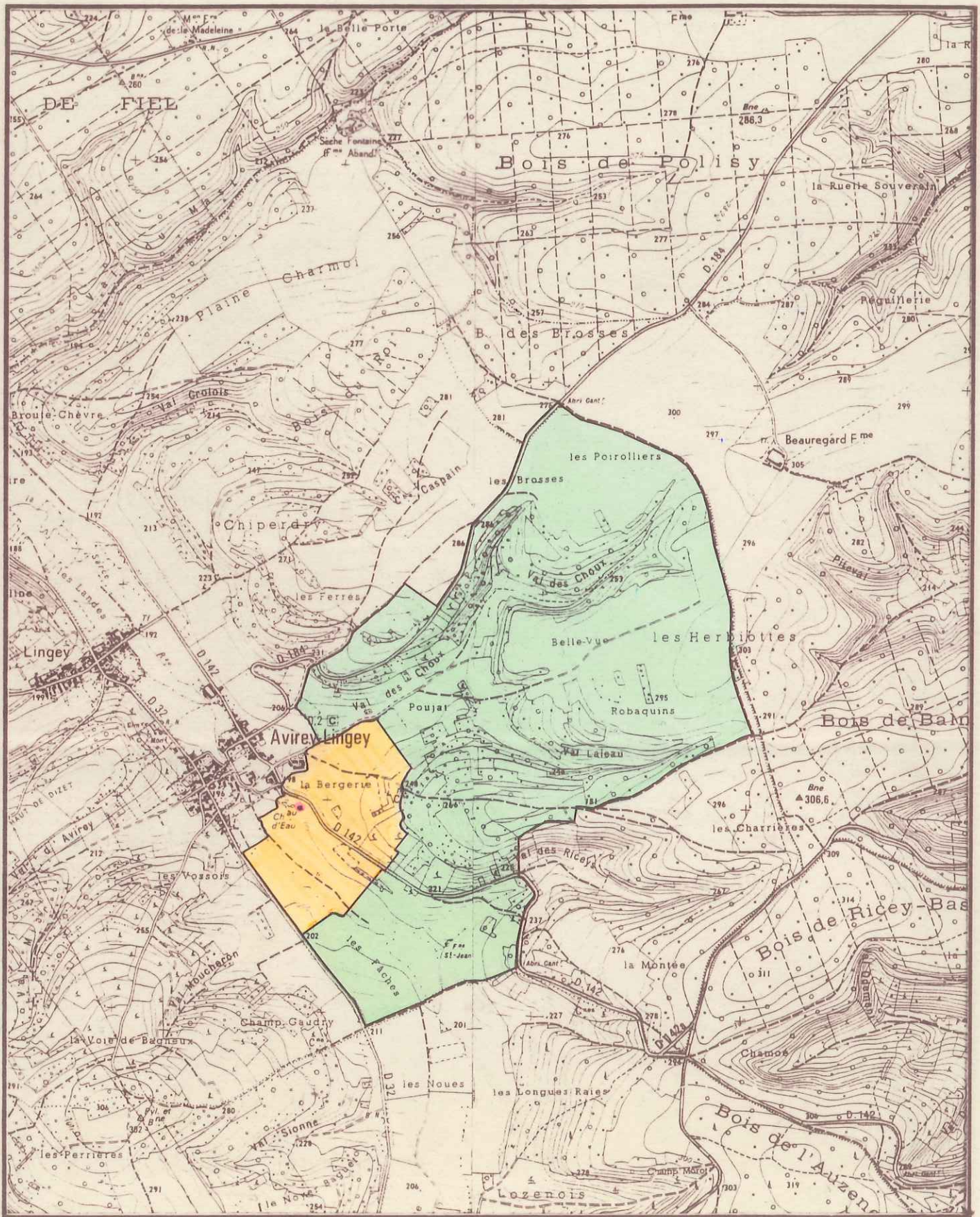
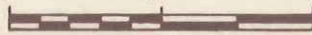
Date	Dessinateur	Plan n°	Hydrogéologue	Echelle
03/04/98	J.F. MAUFFRE	1143	Ph. JACQUEMIN	1/2000



# - PLAN DE SITUATION -

(Echelle : 1/25 000)

0 500 1000



Captage A.E.P.

0369 4X0005 - 0016



Périmètre de protection rapprochée



Périmètre de protection éloignée

NORD