

# PROTECTION DES POINTS D'EAU

03696X1009

AEP

Département de l'AUBE

Commune de :

ETOURVY

Vu pour être annexé à l'arrêté préfectoral  
N°ARS-SE-2015-16 du 3 novembre 2015  
Pour le Préfet, le secrétaire Général  
Signé Mathieu DUHAMEL

Institution des périmètres de protection  
du captage dit " basse montane "  
alimentant le Syndicat de Chaserey-Etourvy

(N° BSS : 03696X1009)



Périmètre de protection immédiate



Périmètre de protection rapprochée



Périmètre de protection éloignée



Régie du S.D.D.E.A.

Date	Dessinateur	Plan n°	Hydrogéologue	Echelle
14-déc-11	R.LEMOINE	ETO-bm-01	D. RAMBAUD	1 / 4.000

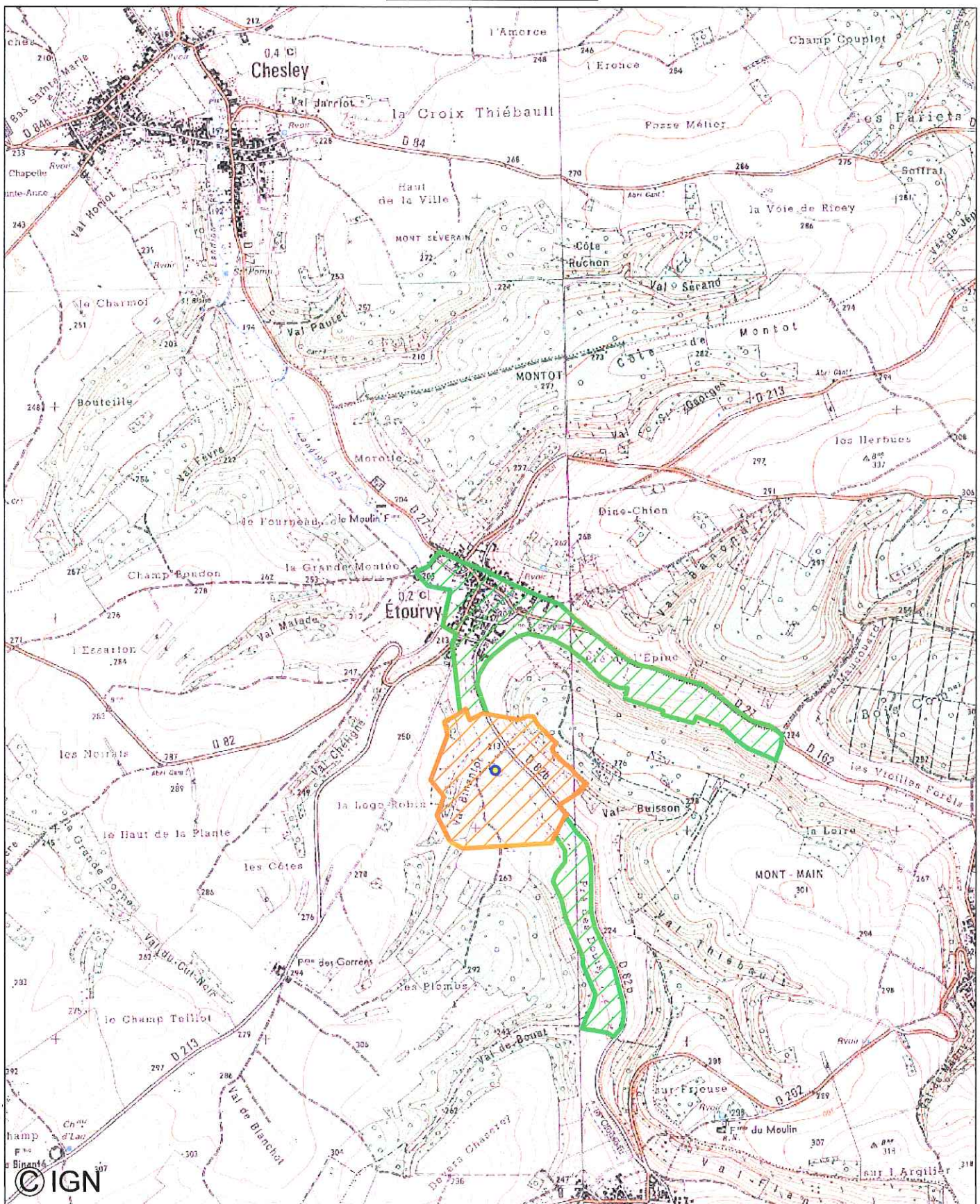


# PLAN DE SITUATION

(Echelle : 1/25 000)

0 500 1000

03696X-1009



**Périmètre de protection rapprochée**



**Périmètre de protection éloignée**

