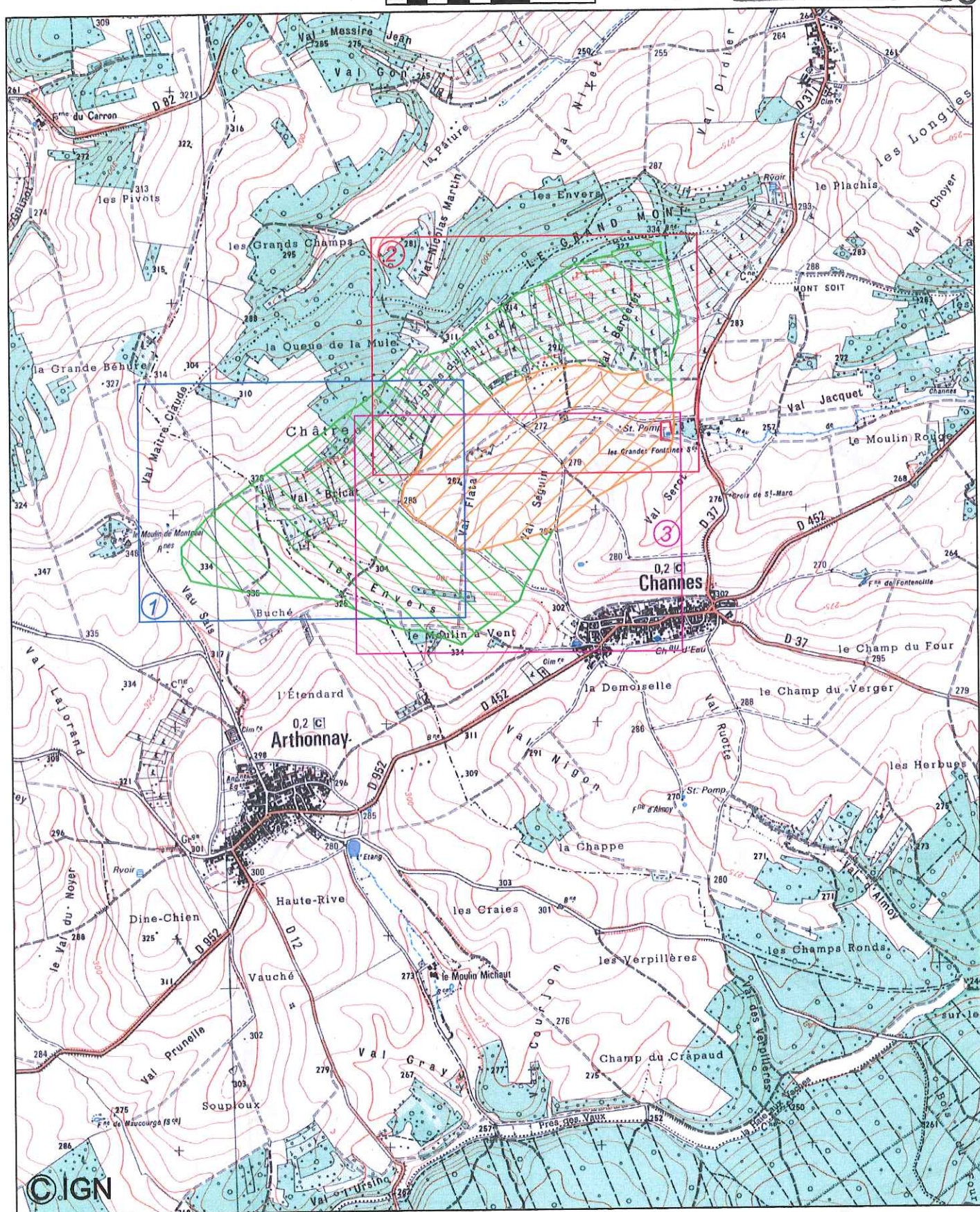


# PLAN DE SITUATION

(Echelle : 1/25 000)



0369 8X 0009



© IGN



Périmètre de protection rapprochée



Périmètre de protection éloignée



0369 8X 0009

## PROTECTION DES POINTS D'EAU

Département de l'AUBE

Communes de:

**CHANNES**  
ARTHONNAY (Yonne)

Institution des périmètres de protection  
des captages AEP des "grandes fontaines"  
alimentant le syndicat de CHANNES / ARTHONNAY



Périmètre de protection immédiate



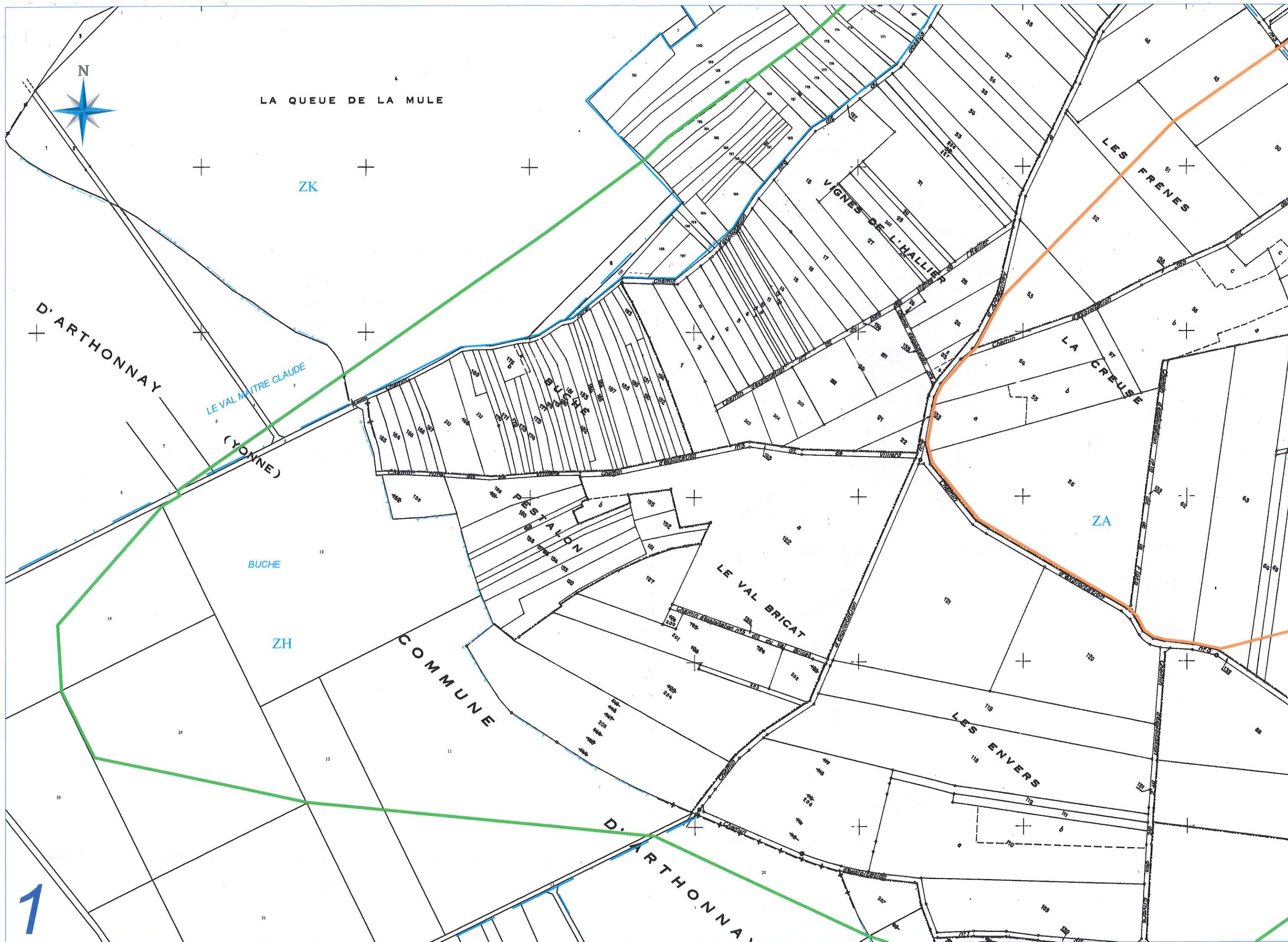
Périmètre de protection rapprochée



Périmètre de protection éloignée

Date	Dessinateur	Plan n°	Hydrogéologue	Echelle
21-10- 08	P. OUDIN	CNN-gf-2	P. MORFAUX	1 / 4 000









OGNE - BEAUVOIR

