

DEPARTEMENT DE L'AUBE

03351X0034

VILLE DE BAR-SUR-AUBE


ALIMENTATION EN EAU POTABLE

STATION DE POMPAGE

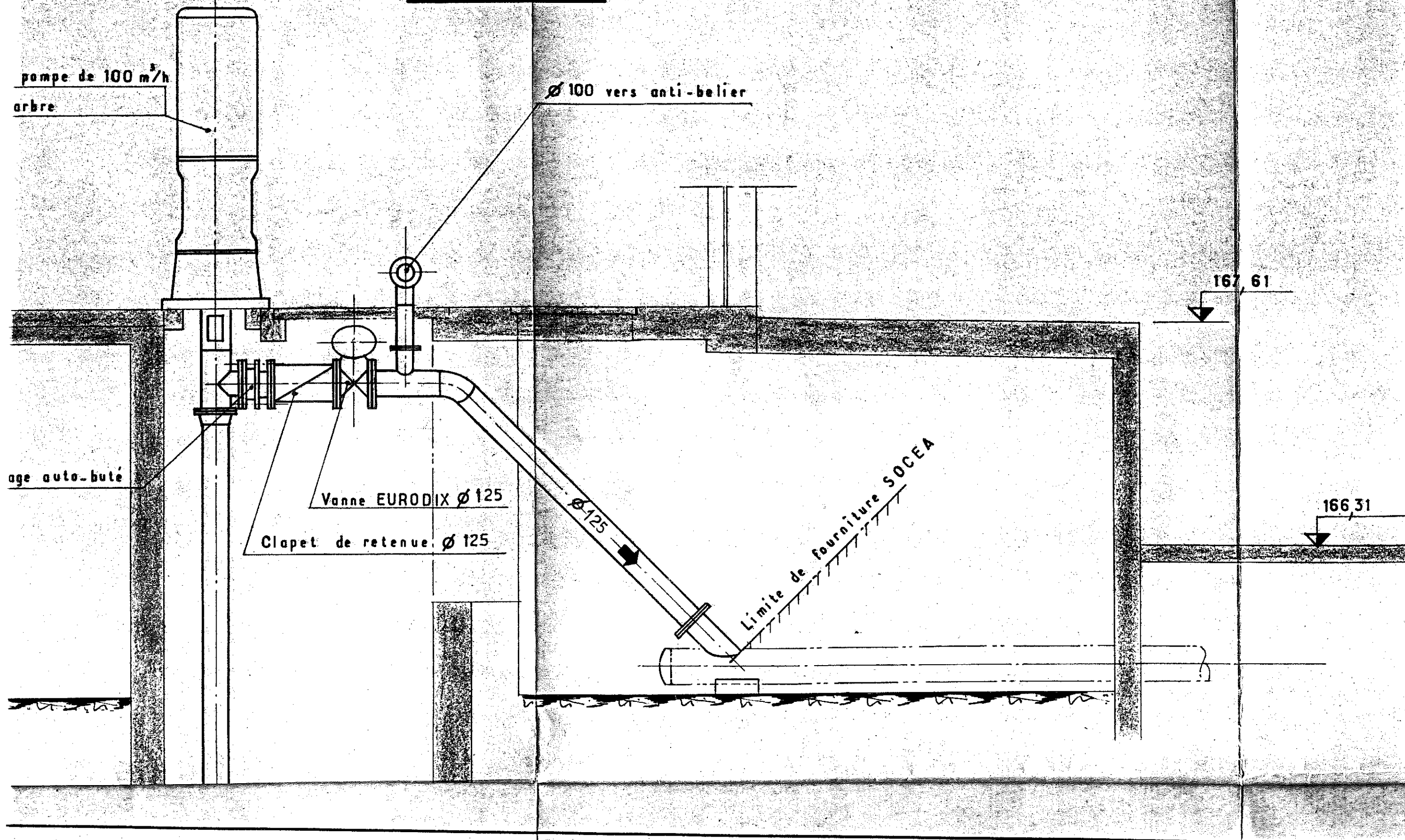


PUITS n° 1

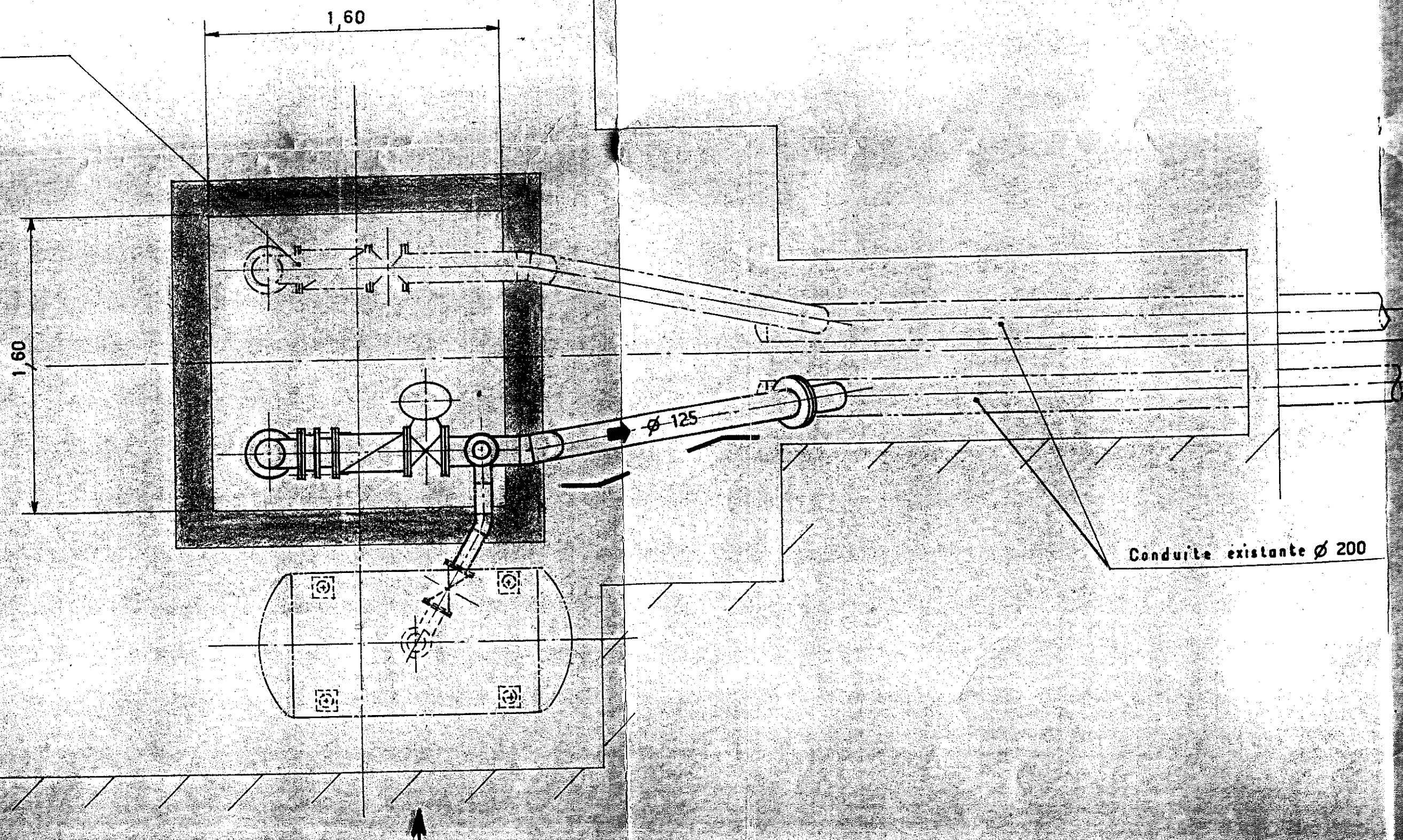
EQUIPEMENT

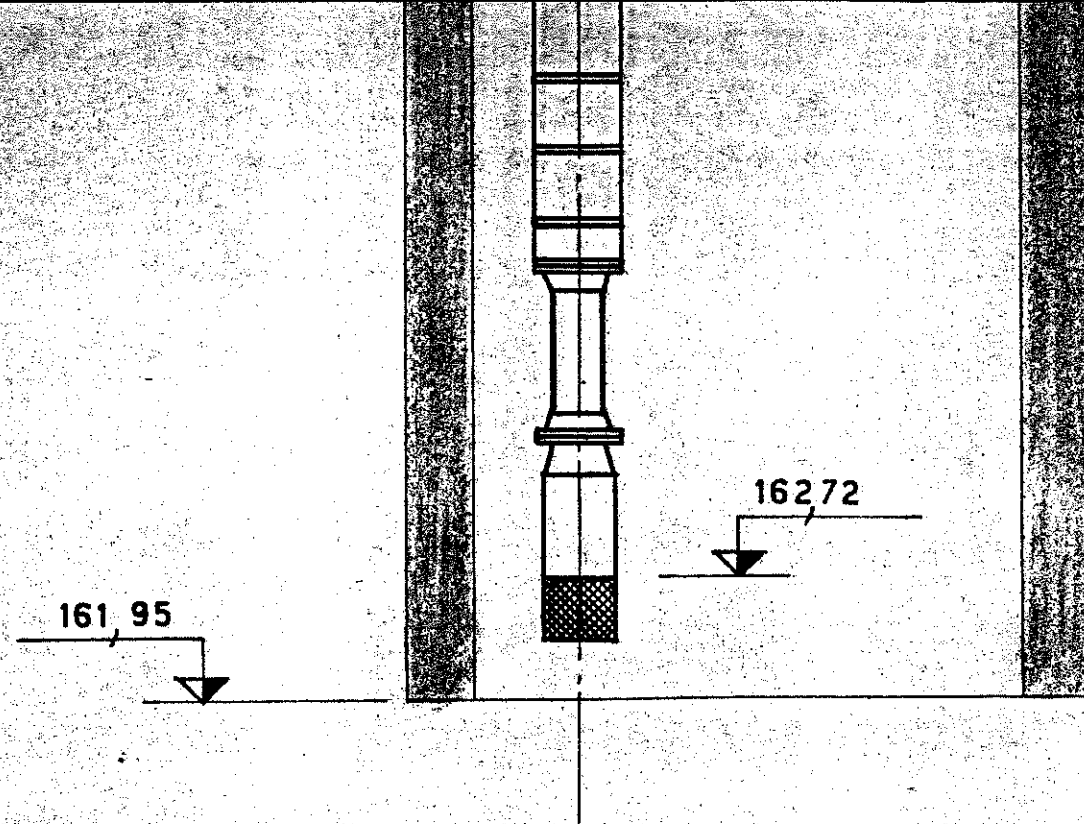
F					
E					
D					
C					
B					
A					
Indice	Date	Modifications			
	Date	Dessiné par	Vérifié par	Echelle	Chantier
	19-11-71	E. J. J.		1 / 20 ^e	
EAU ET ASSAINISSEMENT SOCEA  280, Avenue NAPOLEON BONAPARTE 92 - RUEIL - MALMAISON - Tél: 977-03-30			N° ETUDE 61,460,01		
			PLAN N° IM 7038		

COUPE A

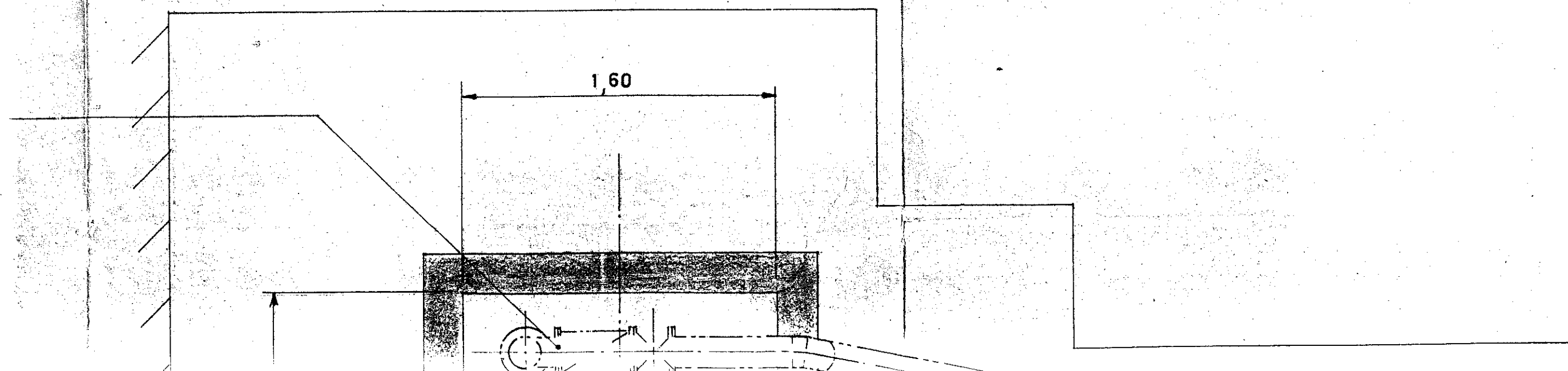


PLAN - COUPE B





PLAN - COUPE B



PUITS n° 1

Alimentation électrique: 33000/400V
1 Transfo. JEUMONT SCHNEIDER
type 160/36 n° 428725 P: 160KVA

1 groupe electropompe à axe vert.
GUINARD type OLONCES PURAT
n° 442753 4 étages 140 m³/h à 30 m.
1 moteur elect. CEM type HDPP180MHA
n° 587398 1430 tmm. 30 cv. 220/380V.

1 gr. electro.pompe JEUMONT NH300
n° 402745 1 étage 100 m³/h 30 m.
1 moteur JEUMONT JSNP 160/M4.
n° 308475 1440 tmm. 15 cv 220/380.

1 Poste de stérilisation.
2 bacs preparation 200l.
1 pompe doseuse M.ROY 030B122
1 " " " 0117R122

1 Antichoc CHARLATTE 750l.
"hydrochoc" 7 kg.

PUITS n° 2

Alimentation électrique:

Alimentation Reservoir Bas.
1 gr. electropompe immergée JEUMONT
type 125 PM1 n° 62141.1 100 m³/h
à 33 m. 2850 tmm.
Moteur TN 19 n° 67155 - 4
19 cv. 380V. 30 A.

1 gr. Elect. pompe JEUMONT immergée
type 150 GV1 n° 62140.1 130 m³/h
à 40 m. 2850 tmm. 38V
moteur GV30 n° 58010.7 30 cv. 48,5A

Alimentation Reservoir Haut.
1 gr. immergée JEUMONT 125 GV2
n° 62139.1 80 m³/h à 80 m.
2850 tmm. Moteur GV40 n° 557491
40 cv. 380V. 63,5A.

1 gr. JEUMONT 125 GV2 n° 62139.1.2
80 m³/h à 80 m. 3850 tmm.
Moteur GV40 n° 392924 40 cv.
380V. 63,5 A.

reprise Rr

Aliment. Elect.

2 pompes PEME 17B
NC4 15 m³/h à 44 m.
2 moteurs 5 cv.
380V. 8 A n° 4719
telecommande par holo
Robt à flotteur et
manostat.

Armoire commune aux 2 puits
Située dans le local du puits 1:
Telecommande assurée pour Rr. fontaine
et Rr. St Germaine par B.C.8 et NPG12

