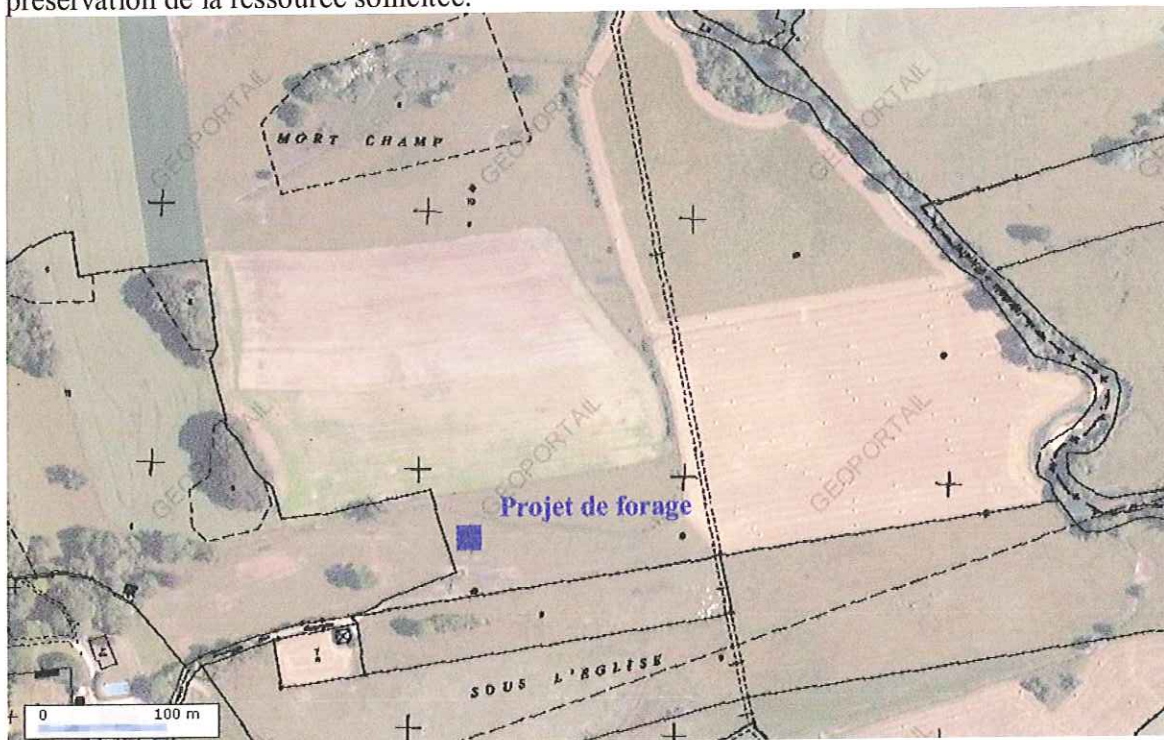


d'assainissement (collectif ou non).... Le plan d'épandage qui intéresse le secteur d'étude sera modifié en fonction des résultats obtenus dans le cadre de la prospection pour assurer la préservation de la ressource sollicitée.



3 – TRAVAUX ENVISAGES

La collectivité envisage de réaliser un forage de reconnaissance sur le site. Il s'agit d'effectuer une reconnaissance jusqu'à la profondeur de 30 m de l'aquifère fissuré des calcaires du Bathonien sous la couverture des marnes de l'Oxfordien.

