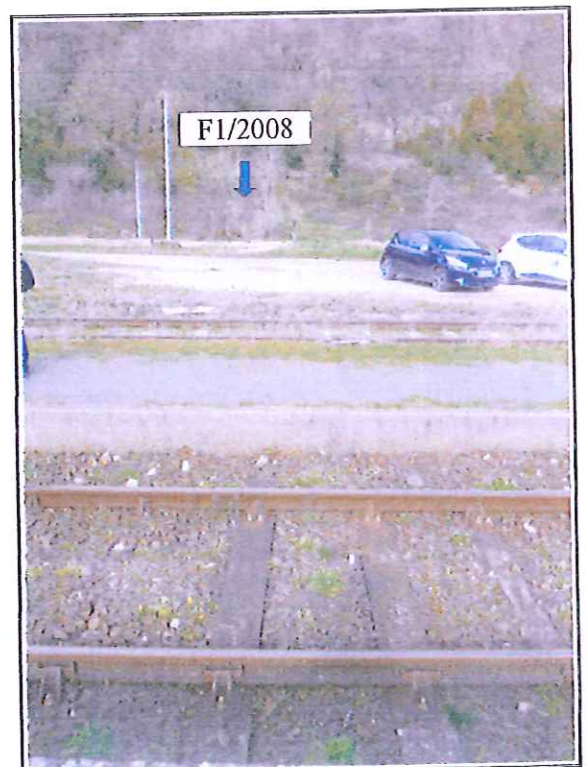


Roqueredonde : photos prises sur le site du forage F1/2008 du Mas Neuf, le 10 mars 2016

La tête de forage fermée par une plaque boulonnée



Le forage du Mas Neuf F1/2008 en pied de versant à une cinquantaine de mètres de distance de la voie ferrée et de la gare



La gare de Ceilhes Roqueredonde : photo prise du sud-est vers le nord-ouest