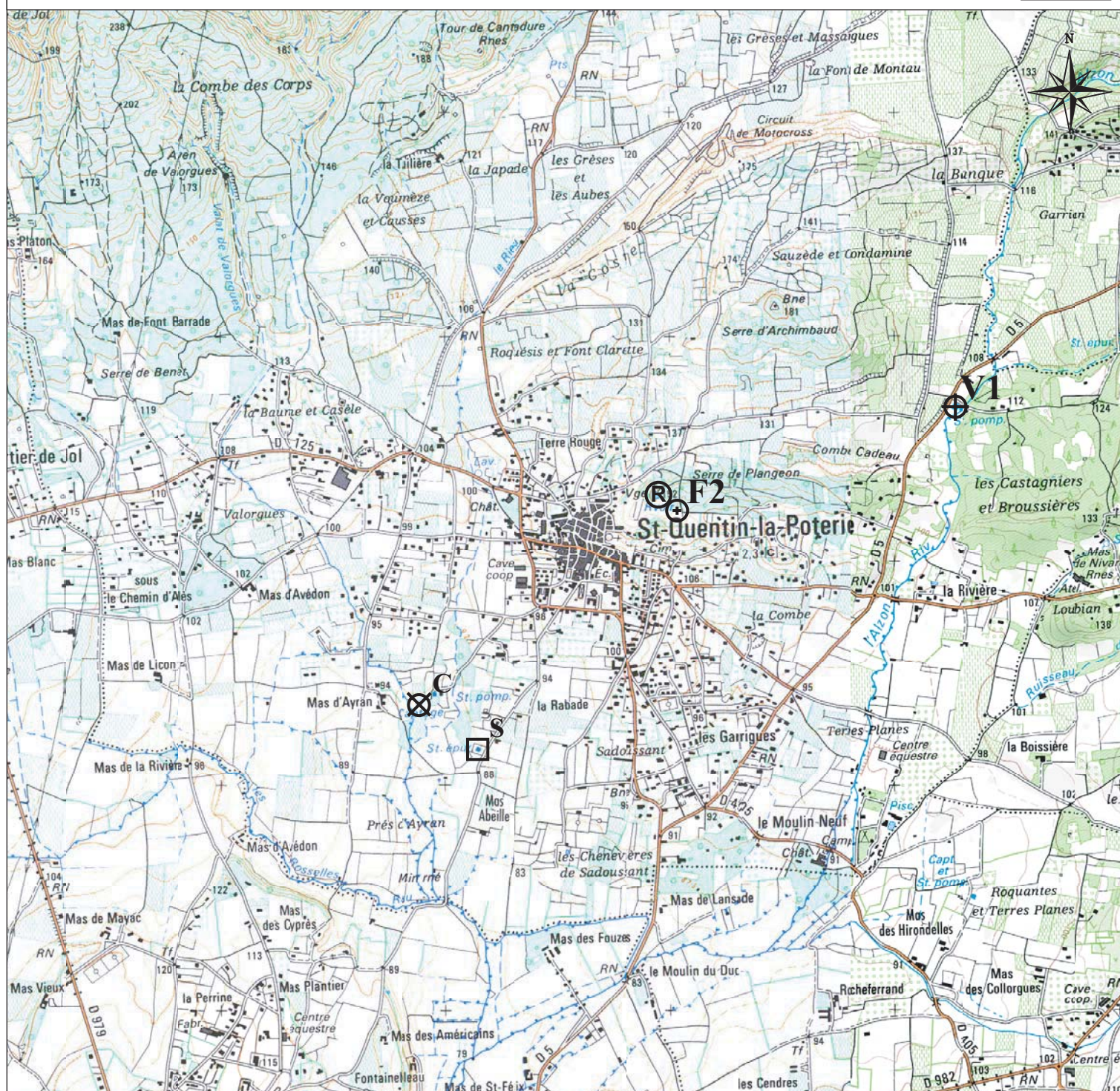


# SITUATION GÉOGRAPHIQUE

1



EXTRAIT DES FONDS TOPOGRAPHIQUES NUMERISÉS IGN AU 1/25 000

- ⊗<sup>C</sup> Captage de Saint-Quentin-La-Poterie
- ⊕<sup>F2</sup> Forage exploitant les sables cénomaniens
- Ⓡ Réservoir pour l'alimentation en eau potable
- <sup>S</sup> Station d'épuration
- ⊕<sup>V1</sup> Captage de Vallabrix (sables cénomaniens)

0 1 2 km