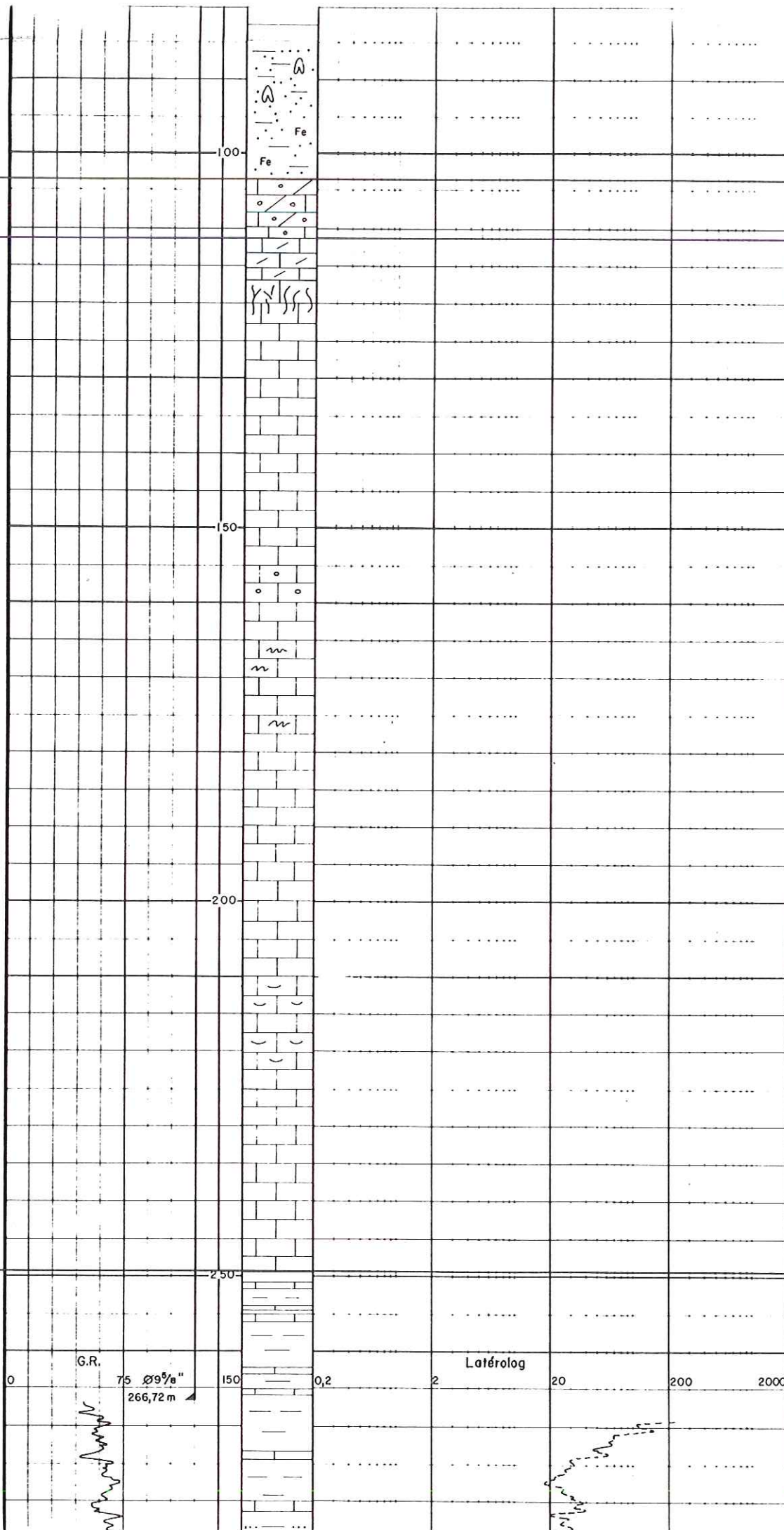




EN

HAUTERIVIEN

PORTLANDIEN



84,5 Grès fin, gris-blanc, à ciment carbonaté. Taches ferrugineuses et gypse disséminé.

104 Calcaire graveleux gris à ciment sparitique (Grainston).

112 Calcaire dolomitique gris-beige vacuolaire. (Mudstone).

117 Calcaire micritique, parcouru de veines de calcite à sommet, gris-beige. Passées finement silteuses.

Niveau oolithique de Bure

Calcaire compact, sans litage visible, à cassure esquilleuse.

Mudstone gris-beige avec intercalations silteuses.

Bancs lumachelliques à exogyres.

Présence de pyrite.

2495 Alternance de marne gris foncé et de calcaire micritique gris clair.

Présence de serpules, d'exogyres et de pyrite.

Stratigraphie de la zone de Bure