

USINE DE CHATENAY-VAUDIN

N° INSEE : 52116 **Mise à jour :** 02/96

Préleveur : 552116 B

Payeur : 552116 B

Point de comptage :

Département : HAUTE-MARNE

Nappe captée : Calcaires et Marnes (Lias)

Rivière :

PARAMETRES IMPOSANT LE TRAITEMENT

Présence de fer

RENSEIGNEMENTS GENERAUX

Adresse de l'usine : Usine de traitement des eaux CHATENAY-VAUDIN 52360 VAL DE GRIS

Commune où est réalisé le prélèvement : CHATENAY-VAUDIN

Propriétaire : Commune de CHATENAY-VAUDIN

Exploitant : Commune de CHATENAY-VAUDIN

Mode de gestion : Régie directe

Constructeur : SOMELEC

Date de mise en service : 1982

LES CAPTAGES - LEUR PROTECTION

Type de captage : 1 forage

N° d'identification national : 408.IX.23

Date de création : 1977

Profondeur : 26.5 m

Débit équipé : 7 m³/h

Environnement : rural

Rapport de l'hydrogéologue agréé : 4 mars 1978

DUP : 10 mai 1982

Inscription au bureau des hypothèques : 16 juillet 1984

RESEAU DE DISTRIBUTION

Communes desservies :

CHATENAY-VAUDIN et LECEY

(ne vient en renforcement à LECEY qu'en cas de besoin)

Nombre d'abonnés : 93 (LECEY), 25 (CHATENAY-VAUDIN)

Ventes en gros :

non

PRODUCTION (USINE)

Capacité nominale : 10 m³/h

Période de fonctionnement de l'usine : 4 heures par nuit en moyenne

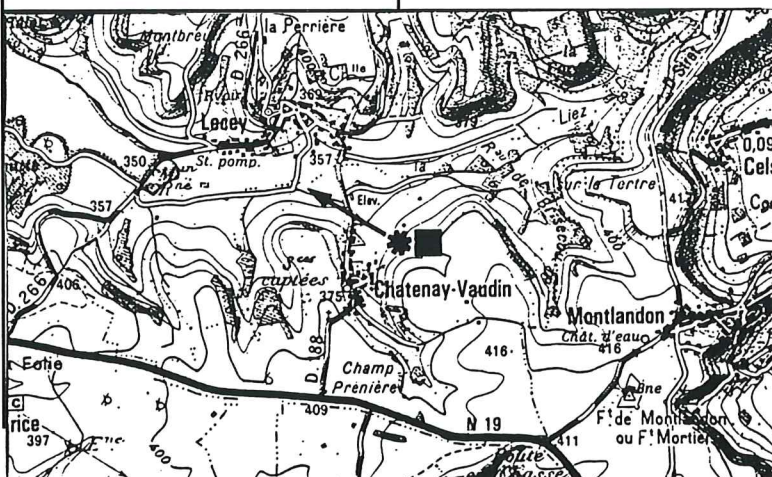
Production journalière de pointe : 5 m³ (1995)

Production : 420 m³ (1994)

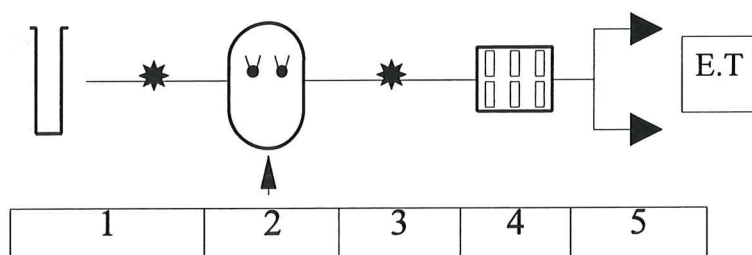
LOCALISATION : Carte IGN 32-20

Echelle : 1/50 000

★ captage ■ usine



SCHEMA DE LA FILIERE



Pression de service après la reprise 3 : 5 bars

CARACTERISTIQUES

1	EXHAURE	1 groupe de 7 m ³ /h et 16 m de HMT	Débit d'exhaure : 7 m ³ /h
2	OXYDATION	Tour de pulvérisation fermée Aération par ventilateur	Volume : 0.3 m ³ Débit d'air :
3	REPRISE	1 groupe de 7 m ³ /h (HMT : 50 m)	
4	FILTRATION	1 filtre à cartouches CUNO type 6 Al 3 micro clean 18 cartouches type G78B2	Vitesse de filtration : 10 m/h Surface de filtration :
5	REFOULEMENT	Deux départs vers CHATENAY-VAUDIN LECEY	

OBSERVATIONS GENERALES

FONCTIONNEMENT DE L'USINE : Fonctionnement automatique de l'usine selon la demande sur le réseau

ALARMES :

DEVENIR DES BOUES :

PLACE DES COMPTAGES :

% D'EAU UTILISEE POUR LE FONCTIONNEMENT DE L'USINE :

PROJETS :

ANALYSES EFFECTUEES :

- Eau traitée : 2 analyses de type III par an

Analyses de type II simplifiées si nécessaire