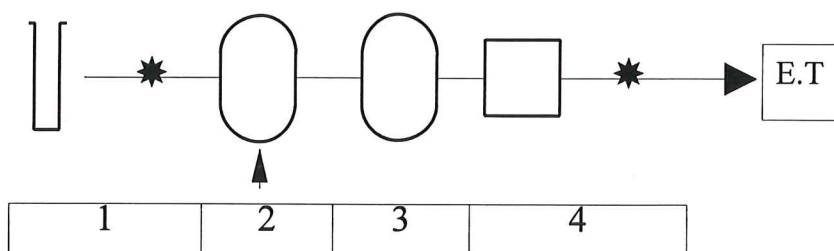


SCHEMA DE LA FILIERE



Pression de service : 2 bars

CARACTERISTIQUES

1	EXHAURE	1 groupe de 20 m ³ /h 1 groupe de secours dans le forage de reconnaissance	Débit d'exhaure : 20 m ³ /h
2	OXYDATION	1 tour d'aération fermée garnie de lave volcanique Aération par compresseur	Vitesse de passage : 32 m/h Hauteur de lave : 1.2 m
3	FILTRATION	1 filtre à sable fermé Lavages manuels (Déclenchements et opérations) Fréquence : 1 à 2 fois par semaine	Surface de filtration : 2 m ² Vitesse de filtration : 10 m/h Hauteur de sable : 1.3 m
4	STOCKAGE REFOULEMENT	1 bache de reprise 2 groupes de 20 m ³ /h	Volume : 60 m ³

OBSERVATIONS GENERALES

FONCTIONNEMENT DE L'USINE : Durée de fonctionnement de l'usine réglable par horloge

ALARMES : non

DEVENIR DES BOUES : ND

PLACE DES COMPTAGES :

% D'EAU UTILISEE POUR LE FONCTIONNEMENT DE L'USINE : 3.5%

PROJETS : remplacement des pompes de reprise et entretien général

ANALYSES EFFECTUEES :

DDASS : 3 analyses de type B2C1 (distribution) et 1 analyse de type B3C2 (production)

REMARQUES : le nettoyage de la bache de reprise a été réalisé en juin 1995.