

**USINE DE CHAMPILLON**

N° INSEE : 51119 Mise à jour : 06/96

Préleveur : 551119 T

Payeur : 951900 Z

Point de comptage : 06797 N

Département : MARNE

Nappe captée : Calcaire (Lutétien)

Rivière :

**PARAMETRES IMPOSANT LE TRAITEMENT**

Turbidité occasionnelle

**RENSEIGNEMENTS GENERAUX**

Adresse de l'usine : Usine de traitement des eaux Rue du Paradis CHAMPILLON 51160 AY

Commune où est réalisé le prélèvement : CHAMPILLON

Propriétaire : Commune de CHAMPILLON

Exploitant : Société des Eaux de la ville d'EPERNAY 2, avenue du Vercors B.P. 1025 51200 EPERNAY

Mode de gestion : Affermage

Constructeur : DEGREMONT

Date de mise en service : 1963

**LES CAPTAGES - LEUR PROTECTION**

Type de captage : 3 sources : les RINCILLONS, la DHUY et les BARDELOTS

N° d'identification national : non archivée, 158.1X.58 et 158.1X.19

Date de création : 1934

Profondeur :

Débit équipé : écoulement gravitaire

Environnement : rural

Rapport de l'hydrogéologue agréé : février 1986 (Dhuy et Bardelots)

DUP : novembre 1990 (Dhuy et Bardelots)

Inscription au bureau des hypothèques : oui (Dhuy et Bardelots)

**RESEAU DE DISTRIBUTION**

Communes desservies :

CHAMPILLON

Nombre d'abonnés : 247 (1995)

Ventes en gros :

non

**PRODUCTION (USINE)**

Capacité nominale : 15 m³/h

Période de fonctionnement de l'usine : 8 à 10 heures par jour

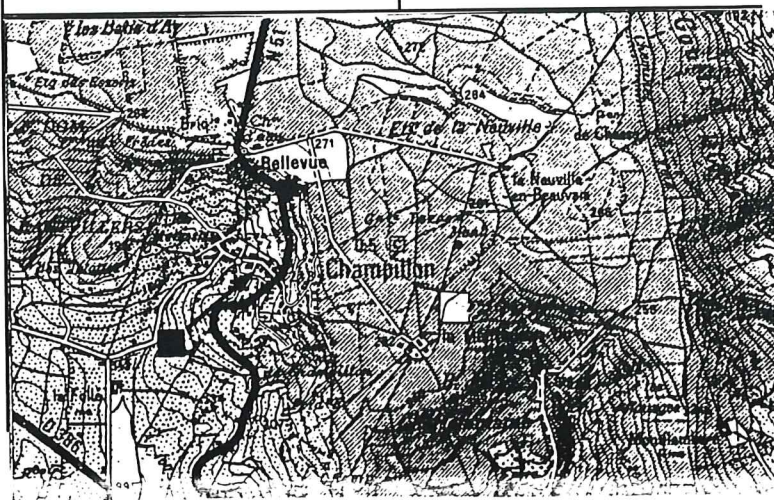
Production journalière de pointe : 135 m³ (1995)

Production : 36 687 m³ (1995)

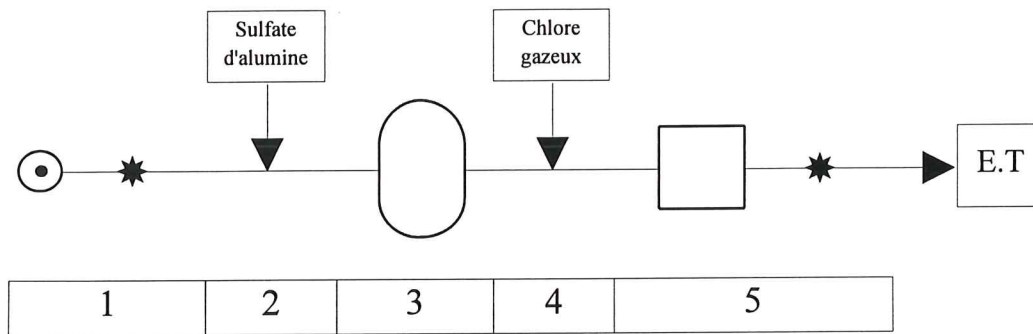
**LOCALISATION : Carte IGN 28-13**

Echelle : 1/50 000

\* captage ■ usine



## SCHEMA DE LA FILIERE



## CARACTERISTIQUES

1	EXHAURE	Ecoulement gravitaire	Débit moyen : 15 m <sup>3</sup> /h
2	COAGULATION FLOCCULATION	Injection de sulfate d'alumine	Taux : 25 g/m <sup>3</sup>
3	FILTRATION	1 filtre à sable fermé  Lavage manuel : 2 fois par semaine au maximum	Surface de filtration : 2.5 m <sup>2</sup> Vitesse de filtration : 6 m/h
4	DESINFECTION	Injection de chlore gazeux	Taux : 0.2 g/m <sup>3</sup> en total
5	STOCKAGE REFOULEMENT	1 bache d'eau traitée 2 pompes de 15 m <sup>3</sup> /h en alternance	Volume : 120 m <sup>3</sup>

## OBSERVATIONS GENERALES

FONCTIONNEMENT DE L'USINE : Le fonctionnement du groupe de refoulement est asservi au niveau des réservoirs du réseau (par ligne téléphonique)  
Le fonctionnement de l'usine est asservi au niveau de la bache de reprise d'eau traitée

ALARMES : oui (télésurveillance WITT)

DEVENIR DES BOUES : rejet à l'égout pluvial

PLACE DES COMPTAGES : en sortie de bache, sur le refoulement

% D'EAU UTILISEE POUR LE FONCTIONNEMENT DE L'USINE : 2%

PROJETS : non

ANALYSES EFFECTUEES :

Analyses en distribution et contrôle du taux d'aluminium

REMARQUE : La turbidité est uniquement due à la source des "Rincillons" qui n'est utilisée qu'en cas de sécheresse, eau pour les vendanges). Les deux autres sources sont claires.