

USINE DE MOSLINS

N° INSEE : 51387 Mise à jour : 04/96

Préleveur : 651022 H

Payeur : 651022 H

Point de comptage : 04274 W

Département : MARNE

Nappe captée : Calcaires de ST OUEN (Eocène supérieur)

Rivière :

PARAMETRES IMPOSANT LE TRAITEMENT

Eau turbide occasionnellement

RENSEIGNEMENTS GENERAUX

Adresse de l'usine : Usine de traitement des eaux MOSLINS 51200 EPERNAY

Commune où est réalisé le prélèvement : MOSLINS

Propriétaire : Syndicat de MONTHELON

Exploitant : Syndicat de MONTHELON

Mode de gestion : Régie directe

Constructeur : OTV

Date de mise en service : 1983

LES CAPTAGES - LEUR PROTECTION

Type de captage : 1 source « MONT ROLAND »

N° d'identification national : 157.8X.2

Date de création :

Profondeur :

Débit équipé : Ecoulement gravitaire

Environnement : rural

Rapport de l'hydrogéologue agréé : février 1986

DUP : ND

Inscription au bureau des hypothèques : ND

RESEAU DE DISTRIBUTION

Communes desservies :

communes du syndicat de MONTHELON, soit CHAVOT, MONTHELON, MORANGIS et MOSLINS

Nombre d'abonnés : ND

Ventes en gros :

ND

PRODUCTION (USINE)

Capacité nominale : 50 m³/h

Période de fonctionnement de l'usine : 24 heures sur 24, pompage 8 heures par nuit si besoin

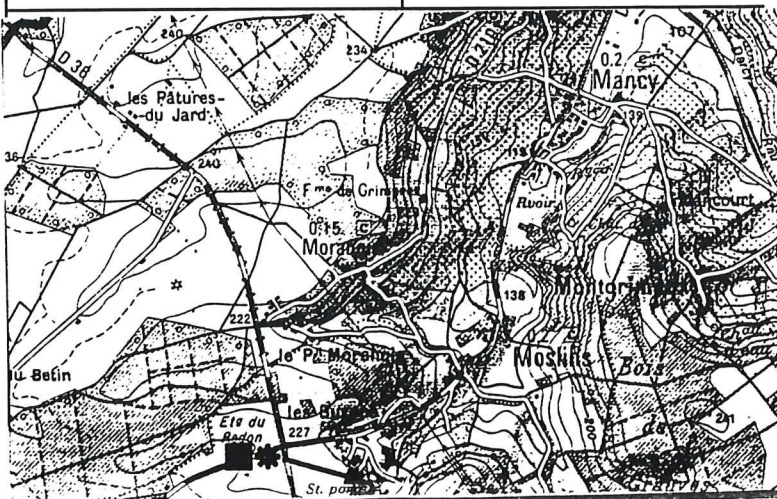
Production journalière de pointe : ND

Production : 131 254 m³ (1994)

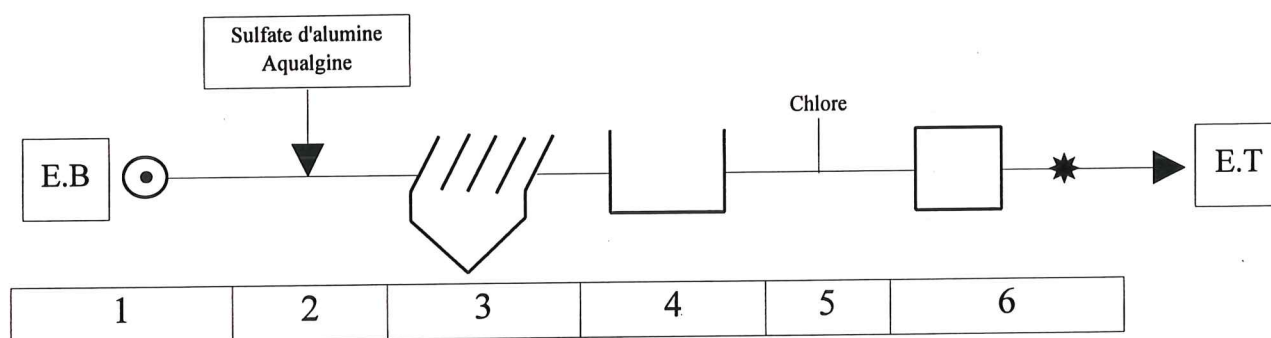
LOCALISATION : Carte IGN 27-13

Echelle : 1/50 000

☼ captage ■ usine



SCHEMA DE LA FILIERE



CARACTERISTIQUES

1	EXHAURE	Ecoulement gravitaire	Débit d'exhaure moyen : 50 m ³ /h
2	COAGULATION FLOCULATION	Injection de sulfate d'alumine et d'aqualgine	
3	DECANTATION	1 décanteur à contre-courant type « MULTIFLO »	
4	FILTRATION	2 filtres à sable ouverts Lavage manuel	Surface de filtration : 12 m ² Vitesse de filtration : 4.2 m/h
5	DESINFECTION	Chlore gazeux Hydroinjection	
6	STOCKAGE REFOULEMENT	2 bâches de stockage 2 groupes de 40 m ³ /h et 1 groupe de 70 m ³ /h	Volumes : 300 et 600 m ³ Débit de refoulement : 40 m ³ /h ou plus si besoin

OBSERVATIONS GENERALES

FONCTIONNEMENT DE L'USINE : Asservissement du dispositif d'injection de sulfate d'aluminium à la turbidité de l'eau.

ALARMES : non

DEVENIR DES BOUES : rejet dans un ruisseau

PLACE DES COMPTAGES : en sortie d'usine

% D'EAU UTILISEE POUR LE FONCTIONNEMENT DE L'USINE : 10%

PROJETS : non

ANALYSES EFFECTUEES :

Analyses de la DDASS selon la réglementation en vigueur