

**USINE DE OLIZY-PRIMAT**

N° INSEE : 08333 Mise à jour : 02/96

Préleveur : 608051 A

Payeur : 608051 A

Point de comptage : 08070 X et 08805 W

Département : ARDENNES

Nappe captée : Alluvions de l'Aisne

Rivière :

**PARAMETRES IMPOSANT LE TRAITEMENT**

Présence de fer (0.1 à 0.3 mg/l) et de manganèse (0.3 à 0.5 mg/l)

**RENSEIGNEMENTS GENERAUX**

Adresse de l'usine : Usine de traitement des eaux CD 241 OLIZY-PRIMAT 08250 GRANDPRE

Commune où est réalisé le prélèvement : OLIZY-PRIMAT

Propriétaire : Syndicat de la région d'OLIZY-PRIMAT

Exploitant : Syndicat de la région d'OLIZY-PRIMAT

Mode de gestion : Régie directe

Constructeur : DEGREMONT

Date de mise en service : 1980

**LES CAPTAGES - LEUR PROTECTION**

Type de captage : 1 puits

N° d'identification national : 110.5X.17

Date de création : 1976

Profondeur : 6 m

Débit équipé : 12 m³/h

Environnement : rural (cultures)

Rapport du géologue officiel : 27 décembre 1975

DUP : 28 mars 1977

Inscription au bureau des hypothèques : non

**RESEAU DE DISTRIBUTION**

Communes desservies :

communes du syndicat de la région d'OLIZY-PRIMAT, soit BRECY-BRIERES et OLIZY-PRIMAT

Nombre d'abonnés : 172 (1994)

Ventes en gros :

non

**PRODUCTION (USINE)**

Capacité nominale : 12 m³/h

Période de fonctionnement de l'usine : 6 heures par jour en moyenne

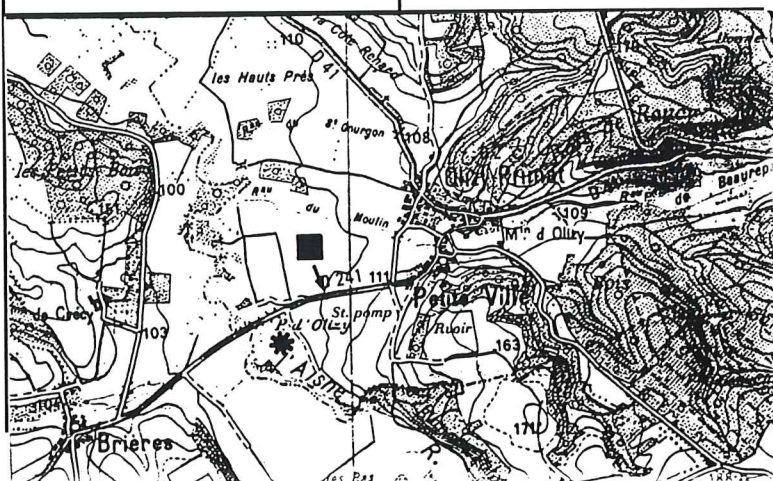
Production journalière de pointe : 1105 m³ (1994)

Production : 42 857 m³ (1994)

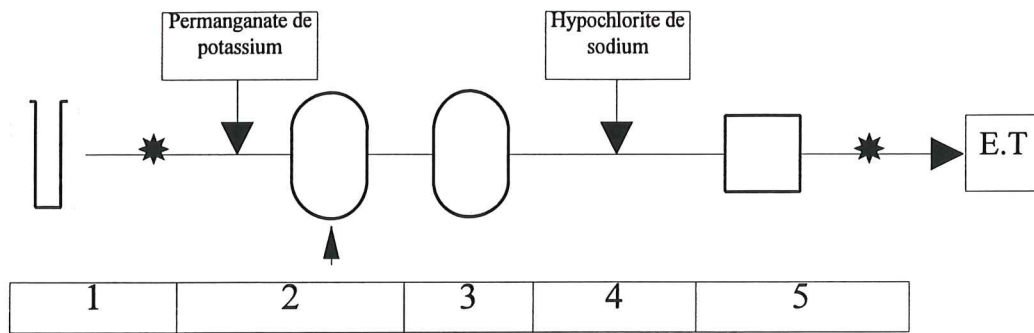
**LOCALISATION : Carte IGN 30-11**

Echelle : 1/50 000

\* captage ■ usine



## SCHEMA DE LA FILIERE



## CARACTERISTIQUES

1	EXHAURE	2 groupes de 12 m <sup>3</sup> /h (en alternance)	Débit d'exhaure : 12 m <sup>3</sup> /h
2	OXYDATION	Injection de permanganate de potassium Stockage dans un bac de 125 l 1 tour d'aération fermée garnie de lave volcanique Aération par compresseur	Taux : 0.4 à 0.6 mg/l  Vitesse de passage : 36 m/h Hauteur de lave : 2 m
3	FILTRATION	1 filtre à sable fermé Pompe de lavage Lavages hebdomadaires	Surface de filtration : 1.5 m <sup>2</sup> Vitesse de filtration : 7.8 m/h Hauteur : 1.5 m
4	DESINFECTION	Injection d'hypochlorite de sodium (eau de Javel)	Taux : 1 mg/l
5	REFOULEMENT	Bâche de reprise équipée de 2 groupes de 12 m <sup>3</sup> /h (en alternance)	Débit de refoulement : 12 m <sup>3</sup> /h

## OBSERVATIONS GENERALES

FONCTIONNEMENT DE L'USINE : Démarrage de l'usine commandé par horloge et arrêt de l'usine commandé par le niveau haut du réservoir

ALARMES : non

DEVENIR DES BOUES : rejet dans l'AISNE

PLACE DES COMPTAGES : ND

% D'EAU UTILISEE POUR LE FONCTIONNEMENT DE L'USINE : ND

PROJETS : non

ANALYSES EFFECTUEES :

DDASS : analyses réglementaires