

USINE DE SENUC

N° INSEE : 08412 **Mise à jour :** 02/96

Préleveur : 508412 X

Payeur : 508412 X

Point de comptage : 07951 T

Département : ARDENNES

Nappe captée : Alluvions de l'Aire sur craie

Rivière :

PARAMETRES IMPOSANT LE TRAITEMENT

Dureté importante : TH : 40°F et TAC : 33°F

RENSEIGNEMENTS GENERAUX

Adresse de l'usine : usine de traitement des eaux CD 6 SENUC 08250 GRANDPRE

Commune où est réalisé le prélèvement : SENUC

Propriétaire : Communes de SENUC, TERMES et GRANDHAM

Exploitant : Commune de SENUC

Mode de gestion : Régie directe

Constructeur : MASURE-SOMELEC

Date de mise en service : 1983

LES CAPTAGES - LEUR PROTECTION

Type de captage : 1 puits

N° d'identification national : 134.2X.50

Date de création : 1977

Profondeur : 4.50 m

Débit équipé : 7.2 m³/h

Environnement : rural (cultures)

Rapport de l'hydrogéologue agréé : 1976

DUP : néant

Inscription au bureau des hypothèques : néant

RESEAU DE DISTRIBUTION

Communes desservies :

SENUC, TERMES et GRANDHAM

Nombre d'abonnés : 98 (1994)

Ventes en gros :

PRODUCTION (USINE)

Capacité nominale : 18 m³/h

Période de fonctionnement de l'usine : 8 heures par jour

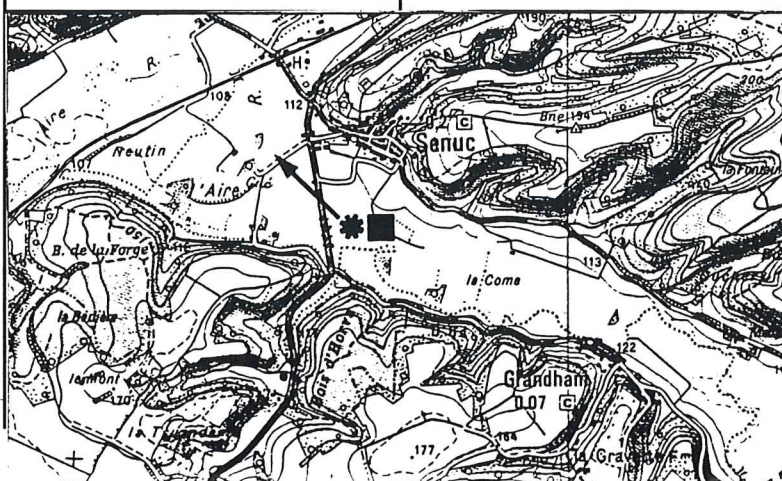
Production journalière de pointe : 125 m³ (1994)

Production : 42 700 m³ (1994)

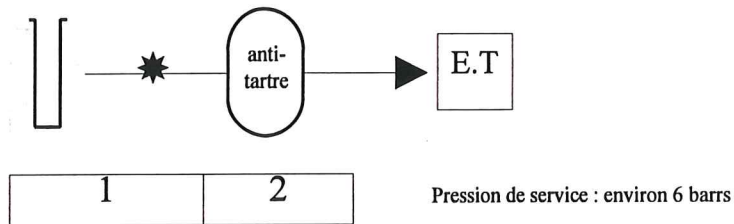
LOCALISATION : Carte IGN 30-12

Echelle : 1/50 000

✱ captage ■ usine



SCHEMA DE LA FILIERE



CARACTERISTIQUES

1	EXHAURE	1 groupe de pompage	Débit d'exhaure : 7 m³/h
2	ANTITARTRE	1 appareil antitartre MASURE de type "Barbotte"	Diamètre : 0.4 m Hauteur : 1.93 m

OBSERVATIONS GENERALES

FONCTIONNEMENT DE L'USINE : Démarrage de l'usine commandé par horloge et arrêt de l'usine commandé par le niveau haut du réservoir (commande par flotteur)

ALARMES : feu rouge si arrêt inopiné des pompes

DEVENIR DES BOUES : pas de boues

PLACE DES COMPTAGES : compteur général dans l'usine

% D'EAU UTILISEE POUR LE FONCTIONNEMENT DE L'USINE : 0

PROJETS : non

ANALYSES EFFECTUEES :

Laboratoire Départemental de Contrôle (CHARLEVILLE-MEZIERES) : 3 analyses bactériologiques par an.