

USINE DE TAILLY

N° INSEE : 08437 Mise à jour : 02/96

Préleveur : 508437 Z

Payeur : 508437 Z

Point de comptage : 06949 D

Département : ARDENNES

Nappe captée : Calcaire (Jurassique supérieur)

Rivière :

PARAMETRES IMPOSANT LE TRAITEMENT

Eau opalescente (turbidité d'environ 15 gouttes de mastic couleur : 4 mg/l Pt-Co)

RENSEIGNEMENTS GENERAUX

Adresse de l'usine : Usine de traitement des eaux de TAILLY 08240 BUZANCY

Commune où est réalisé le prélèvement : BARRICOURT

Propriétaire : Commune de TAILLY

Exploitant : Commune de TAILLY

Mode de gestion : Régie directe

Constructeur : PEME

Date de mise en service : 1975

LES CAPTAGES - LEUR PROTECTION

Type de captage : 1 puits

N° d'identification national : 111.1X.35

Date de création : 1973

Profondeur : 15.70 m

Débit équipé : 15 m³/h

Environnement : rural

Rapport de l'hydrogéologue agréé : mars 1974

DUP : non

Inscription au bureau des hypothèques : non

RESEAU DE DISTRIBUTION

Communes desservies :

TAILLY (Hameaux d'ANDEVANNE, BARRICOURT, REMONVILLE)
VILLIERS DEVANT DUN

Nombre d'abonnés : 127 (1994)

Ventes en gros :

13 081 m³ à VILLIERS DEVANT DUN (1994)

PRODUCTION (USINE)

Capacité nominale : 15 m³/h

Période de fonctionnement de l'usine : 10 heures par jour

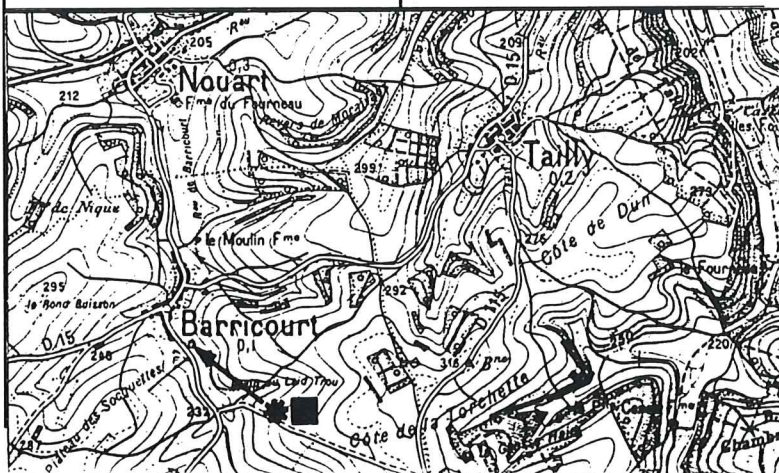
Production journalière de pointe : 1700 m³ (1994)

Production : 62 441 m³ (1994)

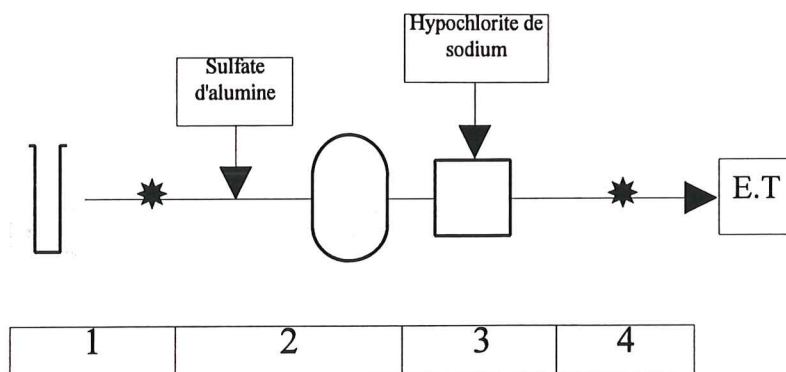
LOCALISATION : Carte IGN 31-11

Echelle : 1/50 000

* captage ■ usine



SCHEMA DE LA FILIERE



CARACTERISTIQUES

1	EXHAURE	2 groupes de 15 m ³ /h fonctionnant en alternance	Débit d'exhaure : 15 m ³ /h
2	COAGULATION	Injection de sulfate d'alumine Stockage : bac de 125 l	Taux : 10%
	FLOCULATION SUR FILTRE	1 filtre à sable fermé Lavage manuel (possibilité d'automatisme) selon les indications d'un manomètre de pertes de charges, Lavages 1 fois par semaine par temps sec et tous les 2 jours par temps de pluie	Surface de filtration : 3.15 m ² Vitesse de filtration : 4.8 m/h Hauteur de sable : 3 m
3	DESINFECTION	Injection d'hypochlorite de sodium (eau de Javel) dans la bûche de stockage (stockage dans un bac de 125 l)	Taux : 30%
	STOCKAGE	Bûche d'eau filtrée	Volume : 30 m ³
4	REFOULEMENT	2 groupes de 15 m ³ /h (fonctionnant en alternance) refoulant vers un réservoir situé en tête de réseau	

OBSERVATIONS GENERALES

FONCTIONNEMENT DE L'USINE : Asservissement selon la demande sur le réseau par ligne-pilote usine-réservoir

ALARMES : un témoin rouge à l'extérieur

DEVENIR DES BOUES : rejet dans un ruisseau

PLACE DES COMPTAGES : dans l'usine

% D'EAU UTILISEE POUR LE FONCTIONNEMENT DE L'USINE : 15 m³ par nettoyage

PROJETS : non

ANALYSES EFFECTUEES :

Laboratoire Départemental de Contrôle (CHARLEVILLE-MEZIERES)