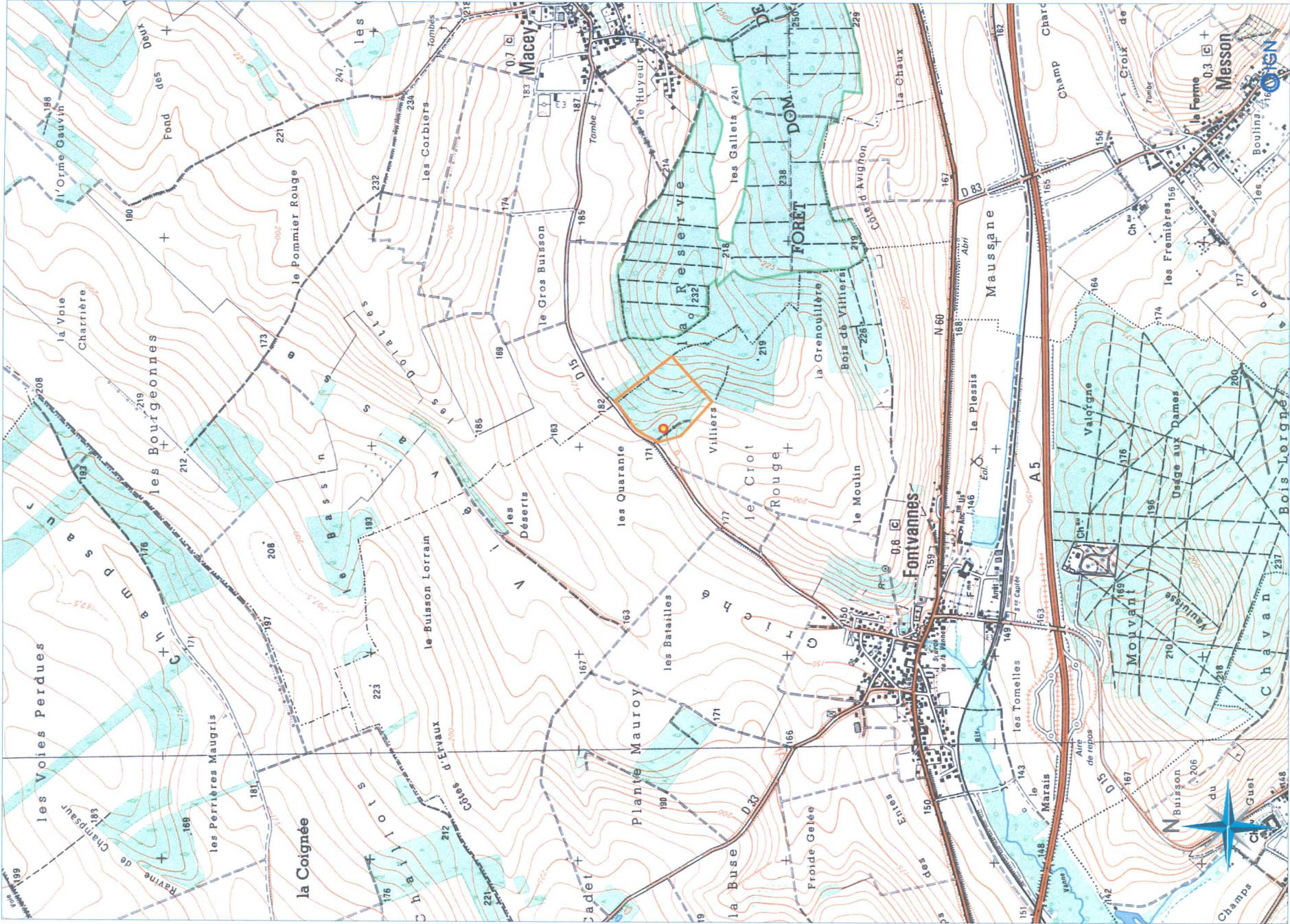


PLAN DE SITUATION



Echelle : 1 / 25 000

PROTECTION DES POINTS D'EAU

02978x0031

Département de l'AUBE

Communes de:

FONTVANNES
MACEY

Institution des périmètres de protection
du captage " de Villiers " à Fontvannes
alimentant en eau potable
la commune de Fontvannes

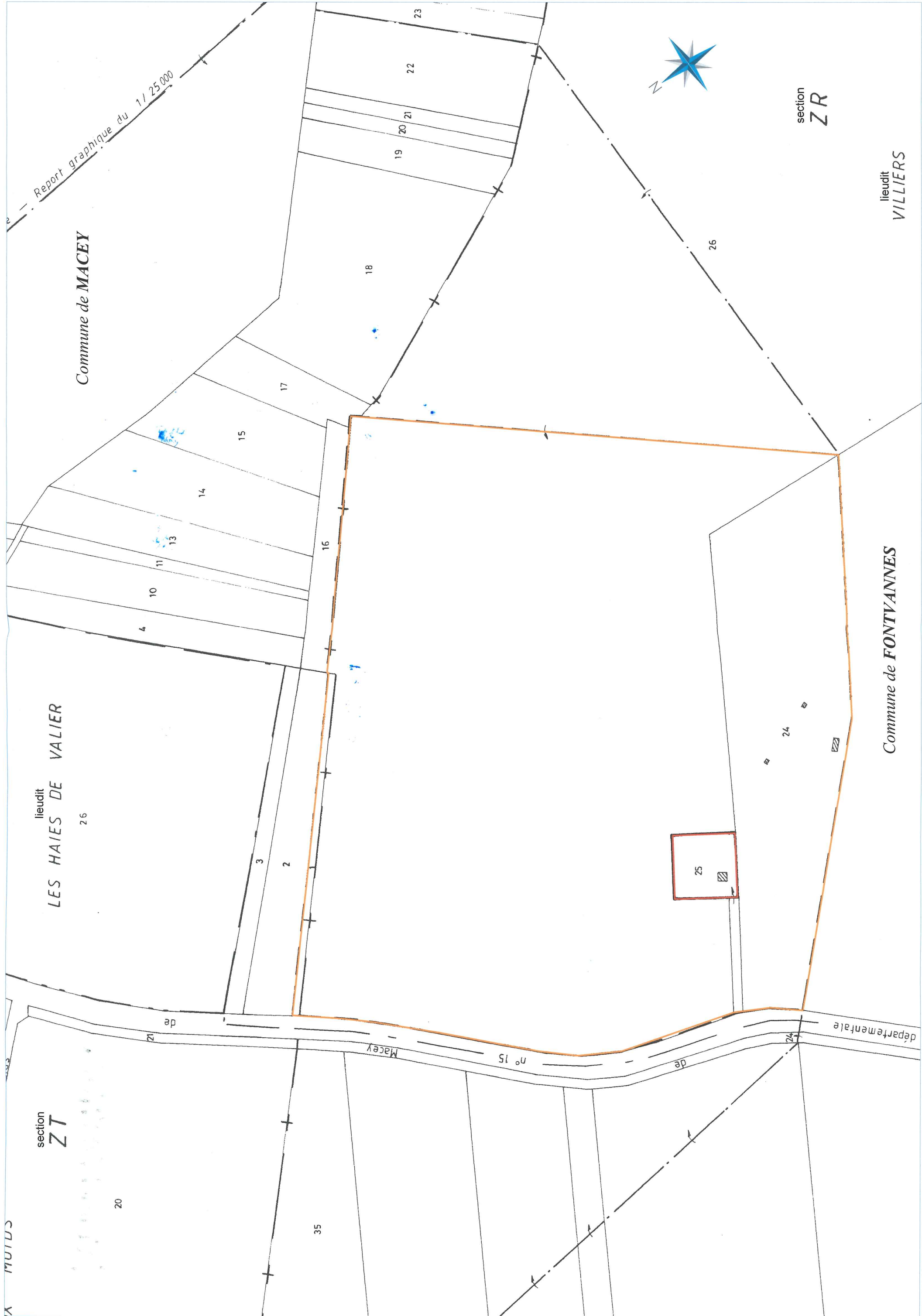


Périmètre de protection immédiate

Périmètre de protection rapprochée



Date	Dessinateur	Plan n°	Hydrogéologue	Echelle
27-12-2007	P. OUDIN	8	R. PANEL	1 / 2 000



lieudit
VILLIERS

section
ZR

Commune de **FONTVANNES**

Commune de **MACEY**

lieudit
LES HAIES DE VALIER

section
ZT

MUTDS