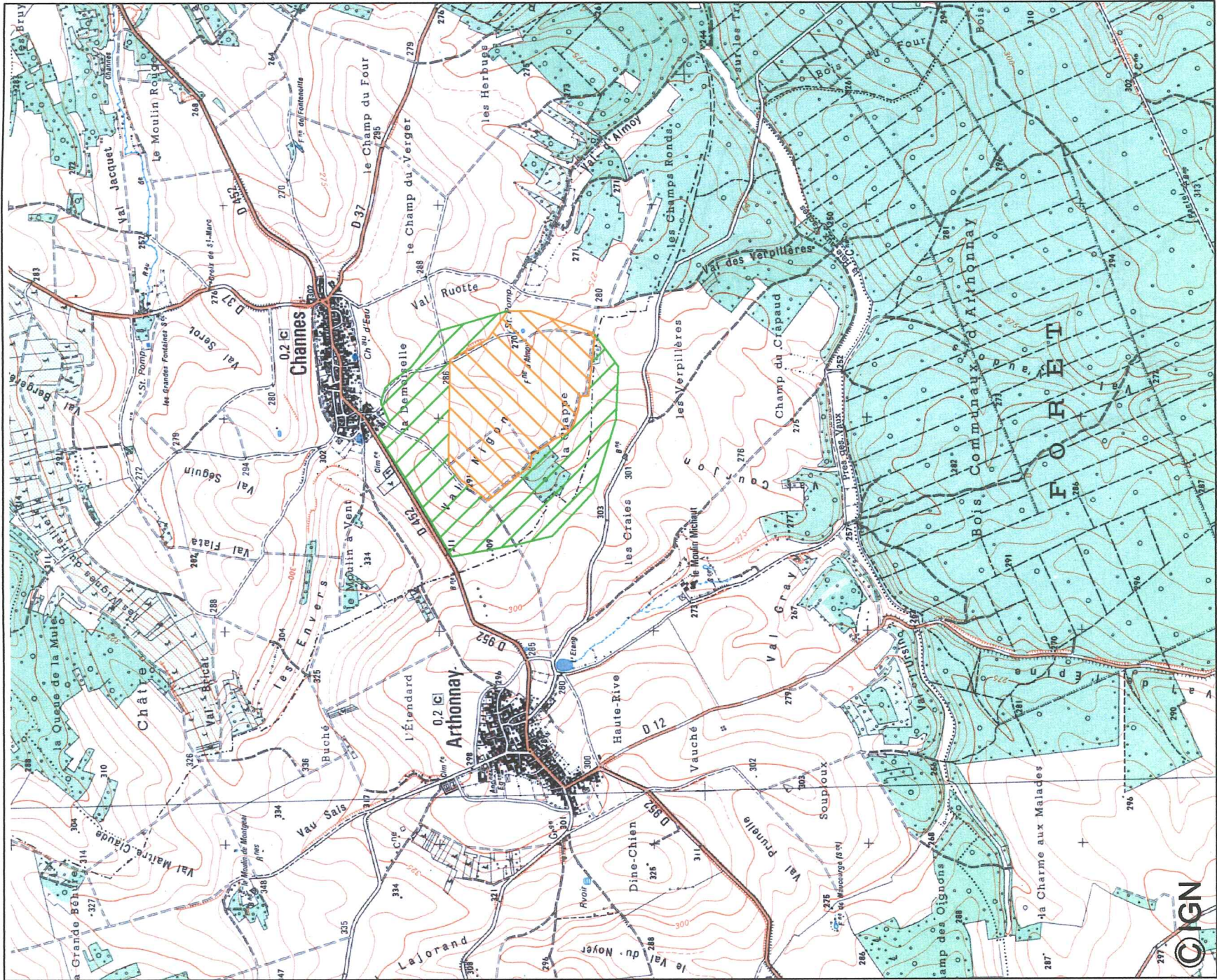


PLAN DE SITUATION

(Echelle : 1/25 000)



Périmètre de protection rapprochée



Périmètre de protection éloignée






PROTECTION DES POINTS D'EAU

Département de l'AUBE

Communes de:

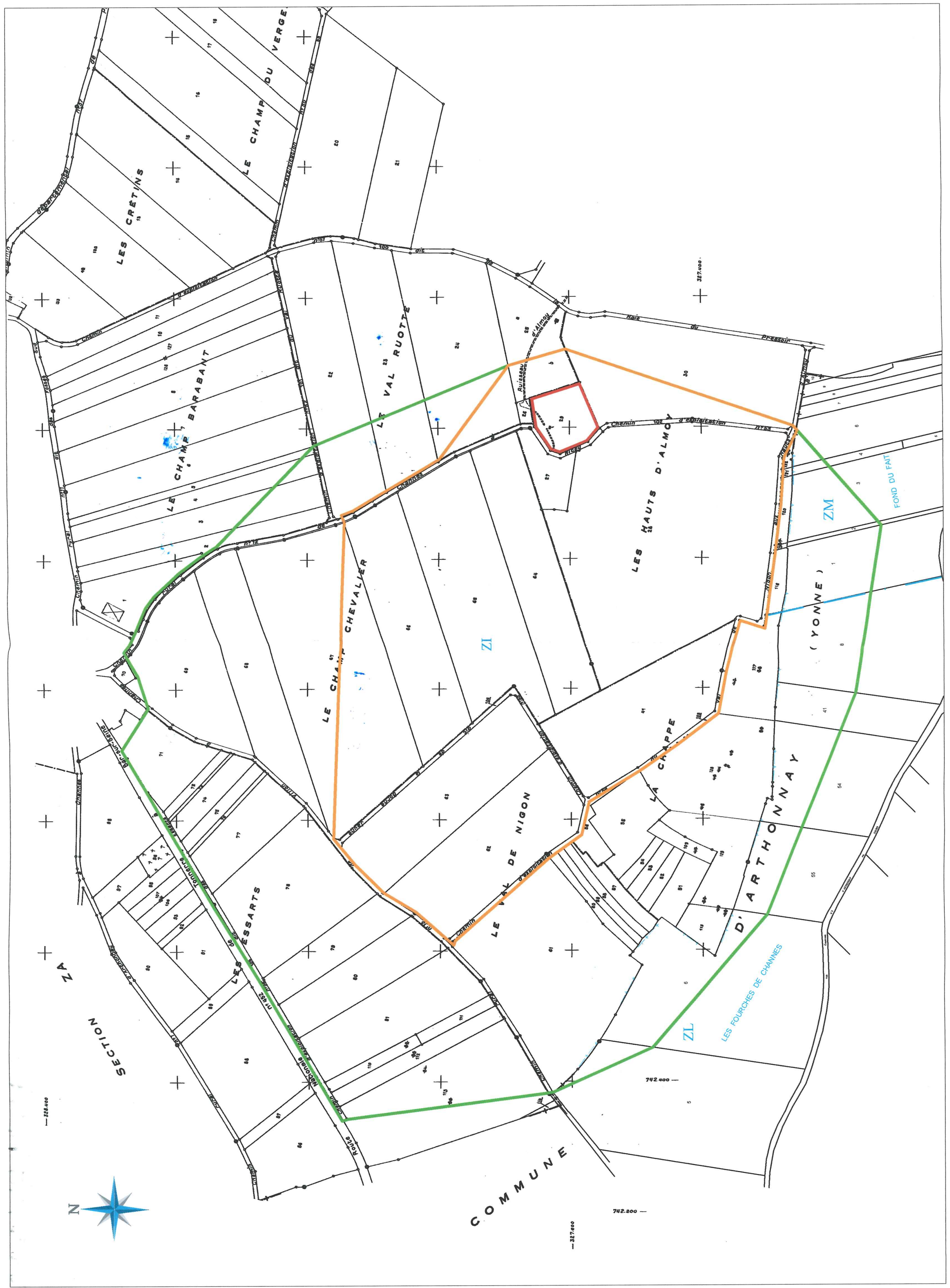
**CHANNES**  
ARTHONNAY (Yonne)

Institution des périmètres de protection  
du captage AEP des "hauts d'almoy"  
alimentant le syndicat de CHANNES / ARTHONNAY

-  Périmètre de protection immédiate
-  Périmètre de protection rapprochée
-  Périmètre de protection éloignée

Date	Dessinateur	Plan n°	Hydrogéologue	Echelle
21-10-08	P. OUDIN	CNN-ha-2	P. MORFAUX	1 / 5 000





— 322.400 —

— 327.400 —

742.800 —

742.400 —

327.400