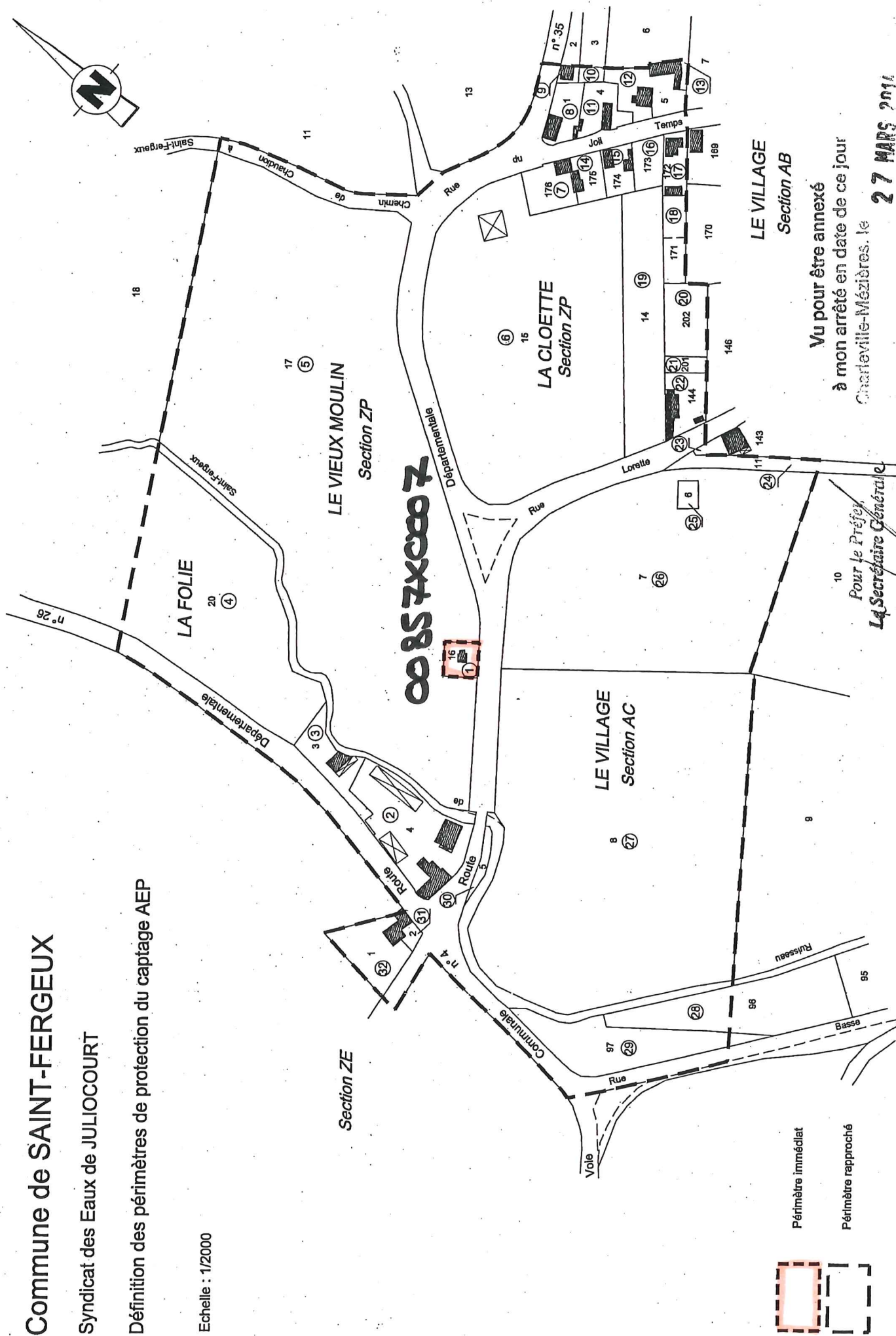


Syndicat des Eaux de JULIOCOURT

Définition des périmètres de protection du captage AEP

Echelle : 1/2000



**Vu pour être annexé
à mon arrêté en date de ce jour
Charleville-Mézières, le**

27 MAR 57

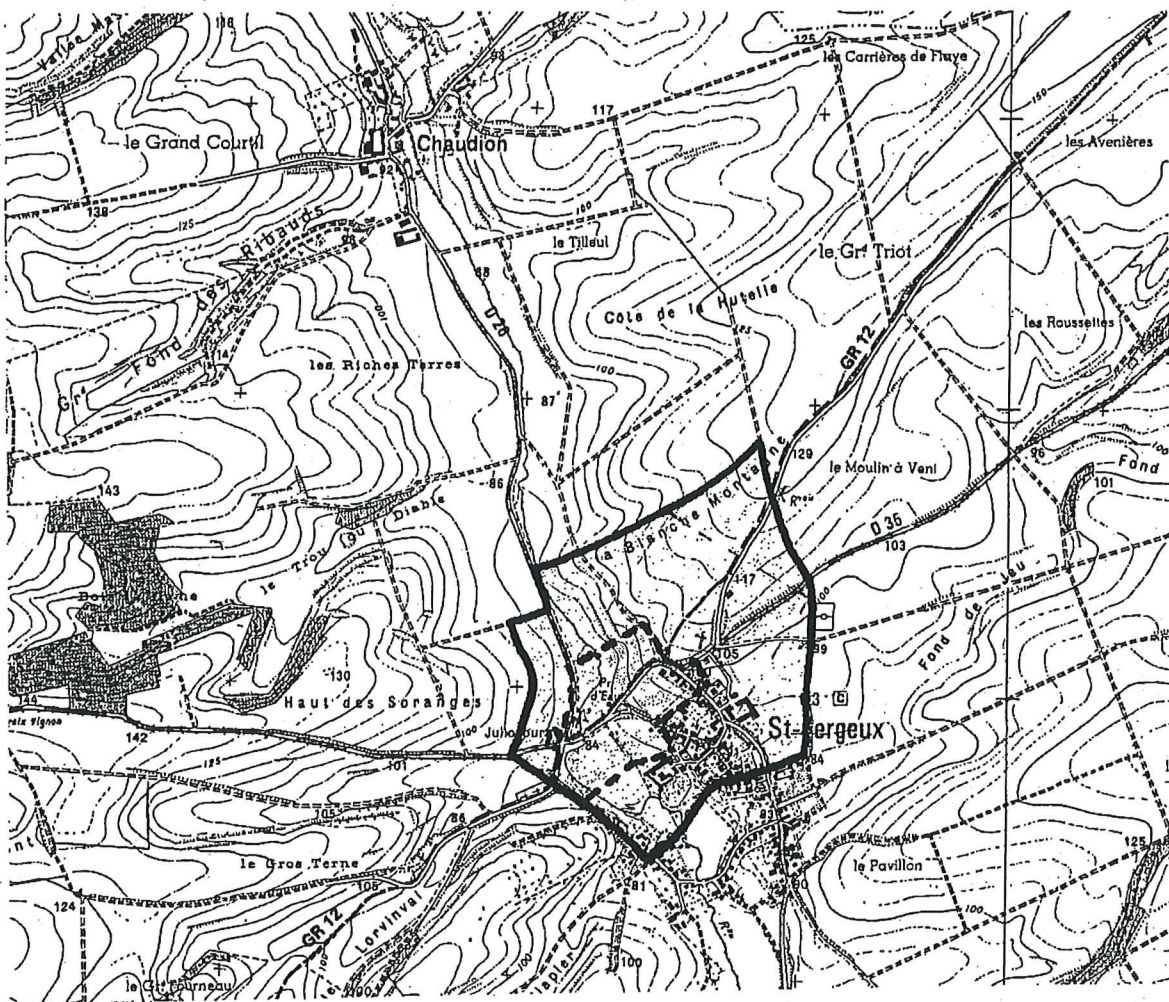
Éléonore LACROIX

DEPARTEMENT DES ARDENNES

Commune de SAINT-FERGEUX
(Syndicat des Eaux de Julicourt)

PERIMETRES DE PROTECTION DU CAPTAGE AEP

Echelle : 1/25000



Vu pour être annexé
à mon arrêté en date de ce jour
Charleville-Mézières, le

Pour le Préfet
La Secrétaire Générale

27 MARS 2014

Eléonore LACROIX



Périmètre rapproché



Périmètre éloigné