



Régie du S.D.D.E.A

PROTECTION DES POINTS D'EAU

0369.5X.1001
1009
1010

Département de l'AUBE

Commune de :

LIGNIÈRES

Vu pour être annexé à l'arrêté préfectoral
N°2014206-0018 du 25 juillet 2014
Pour le Préfet, le secrétaire Général
Signé Mathieu DUHAMEL

Institution des périmètres de protection
du champ captant AEP de "la tuilerie"
alimentant la Commune de LIGNIÈRES

(Indices BSS : 0369.5X.1001 / 1009 / 1010)



Périmètre de protection immédiate



Périmètre de protection rapprochée

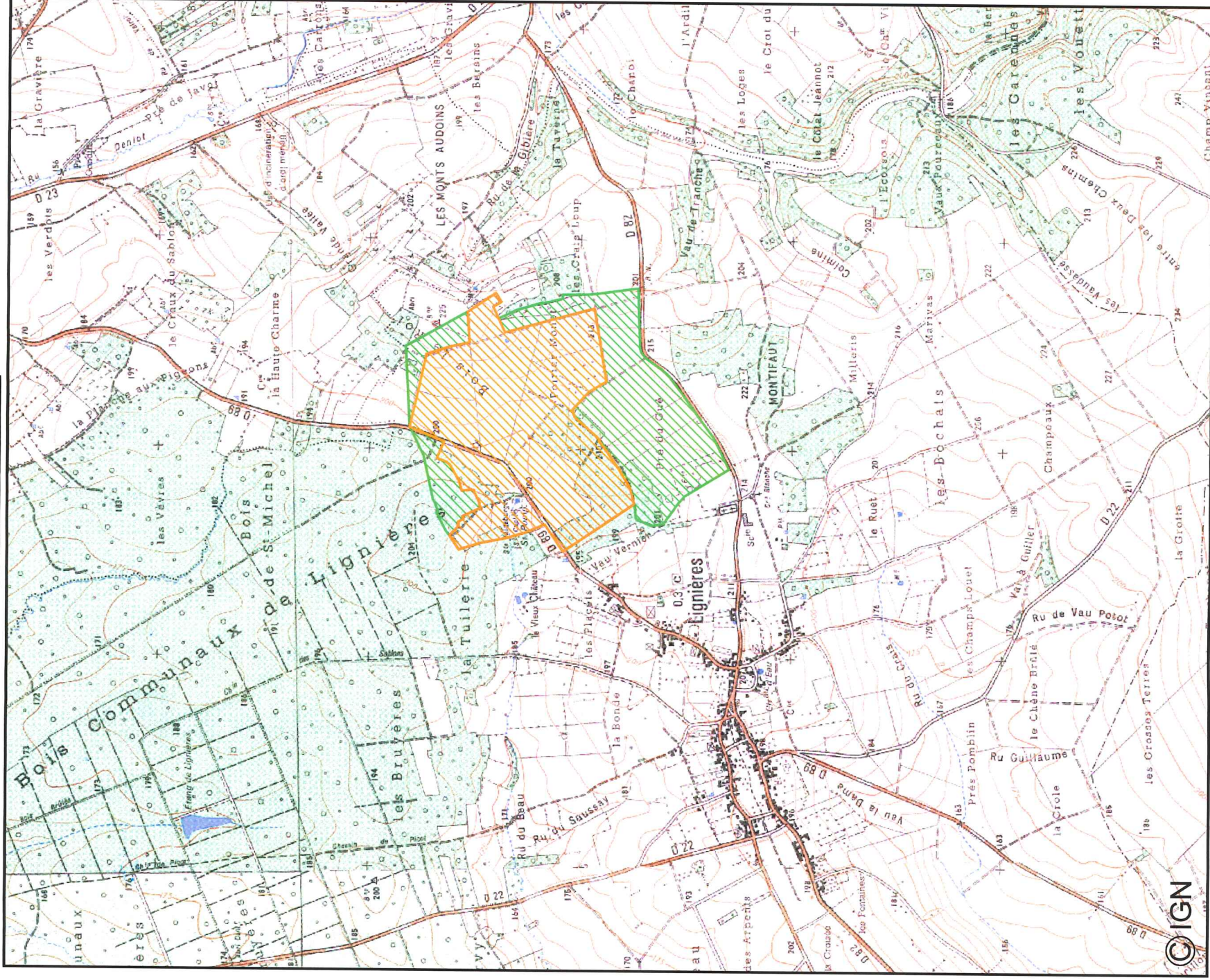


Périmètre de protection éloignée

Date	Dessinateur	Plan n°	Hydrogéologue	Echelle
27-nov-13	R. LEMOINE	LIG-It-01	Ph.JACQUEMIN	1 / 2.000

PLAN DE SITUATION

(Echelle : 1/25 000)



Périmètre de protection rapprochée



Périmètre de protection éloignée