

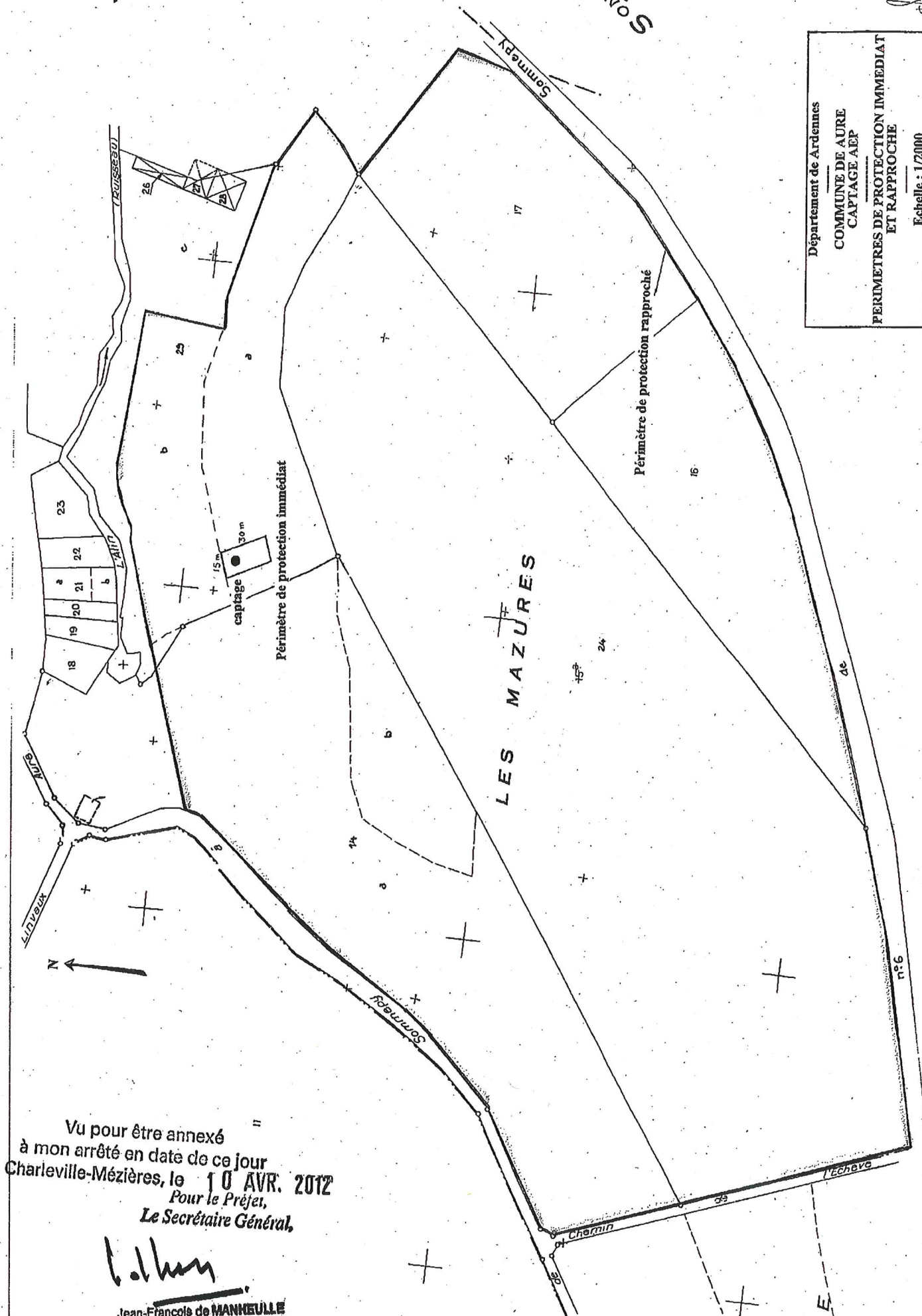
AP 2012/167

01384X0004

r

Son

Département de Ardennes  
COMMUNE DE AURE  
CAPTAGE AEP  
PERIMETRES DE PROTECTION IMMEDIAT  
ET RAPPROCHE  
Echelle : 1/2000



Vu pour être annexé  
à mon arrêté en date de ce jour  
Charleville-Mézières, le 10 AVR. 2012  
Pour le Préfet,  
Le Secrétaire Général,

J. Lhu

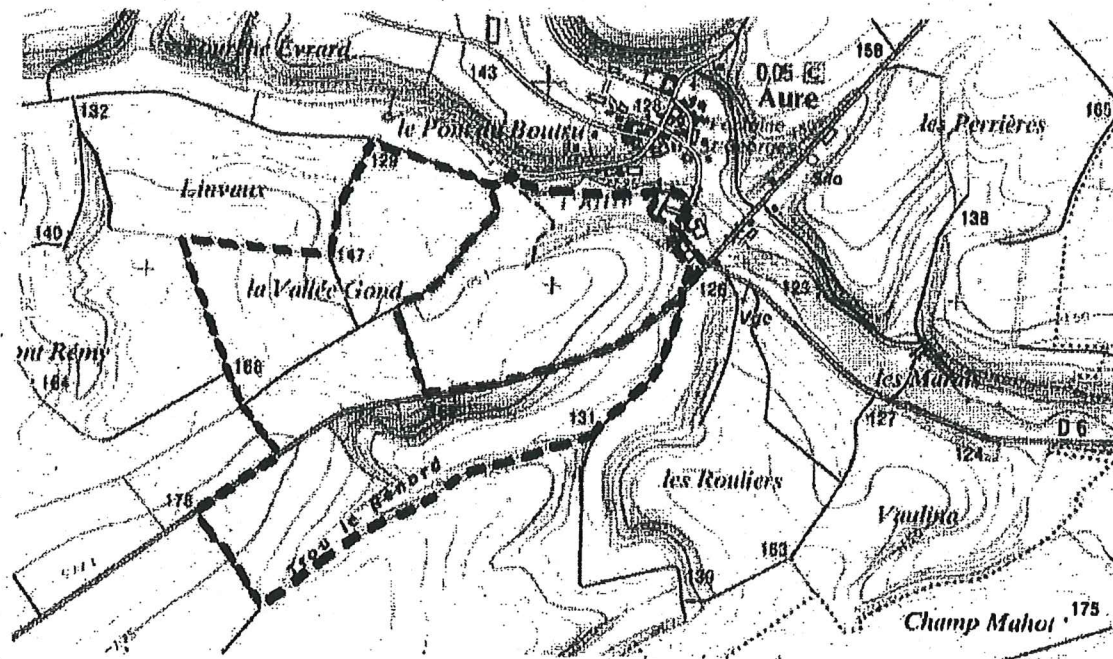
Jean-François de MANNEVILLE

DEPARTEMENT DES ARDENNES

Commune de AURE

PERIMETRES DE PROTECTION  
DU CAPTAGE AEP

Sans échelle



Vu pour être annexé  
à mon arrêté en date de ce jour  
Charleville-Mézières, le 10 AVR. 2012

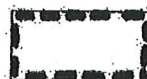
Pour le Préfet,  
Le Secrétaire Général

*[Signature]*

Jean-François de MANNEVILLE



Périmètre rapproché



Périmètre éloigné

Département de Ardennes  
**COMMUNE DE AURE**  
**CAPTAGE AEP**  
**PERIMETRE DE PROTECTION ELOIGNE**  
 Echelle : 1/25 000



Vu pour être annexé  
 à mon arrêté en date de ce jour  
 Charleville-Mézières, le 10 AVR. 2012  
 Pour le Préfet,  
 Le Secrétaire Général,  
 J. de Mars  
 Jean-François de MARTEUILLE