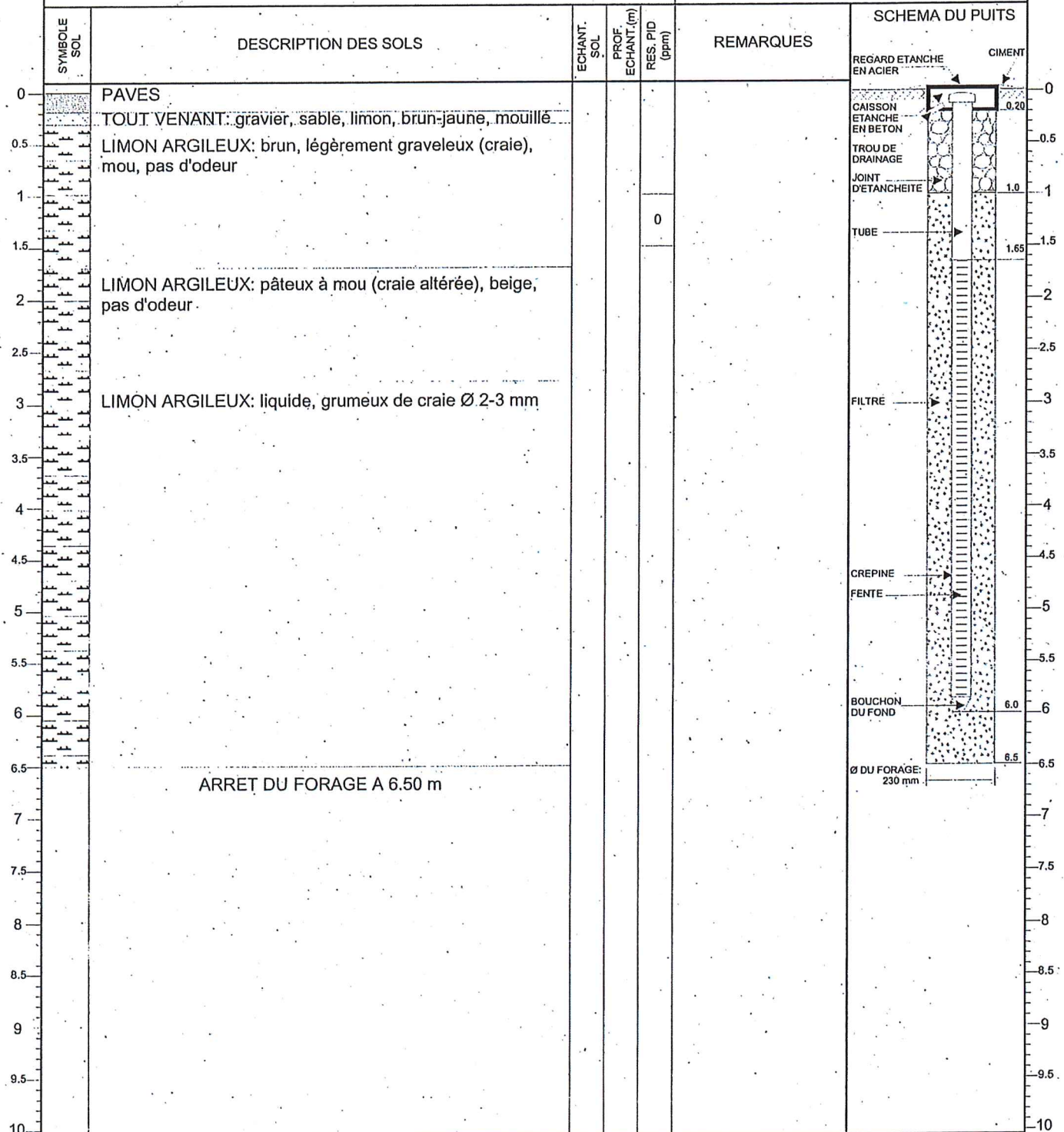


0182-140236

RAPPORT D'INSTALLATION D'UN Puits

BG BONNARD & GARDEL Ingénieurs-conseils S.à r.l.		Projet: JACOB DELAFON - PHASE II		log-13-1/181001.dsf Sondage N°: MW7	
Projet N°: CFE 10090		Société de forage: GEOPROBE		Page N° 1/1	
Site: REIMS		Sondeur: ---		Profondeur puits (m):	
Inspecté par: M. Ackermann		Equipement: Tarière creuse		Profondeur totale sondage (m): 6.50	
Vérifié par: S. Cuccodoro		Méthode de forage:		Profondeur statique eau (m):	
Date début: 05/12/01 - 09h00				Altitude capot métallique (m):	
Date fin: 05/12/01 - 12h00				Altitude capot PVC (m):	
				Altitude statique eau (m):	



TYPE DE CAISSON ET Ø:
 TYPE DE TUBE ET Ø:
 TYPE DE REMPLISSAGE:
 TYPE DE JOINT D'ETANCHEITE:
 TYPE DE CREPINE, Ø ET LARGEUR DES FENTES: Ø 52/60, FENTES DE 0.3 mm
 TYPE DE MATERIAU DU FILTRE: 0.8 / 1.25 mm
 TYPE DE BOUCHON DU FOND:

REMARQUES:
 PREMIERE ARRIVEE D'EAU
 PROFONDEUR STATIQUE DE L'EAU