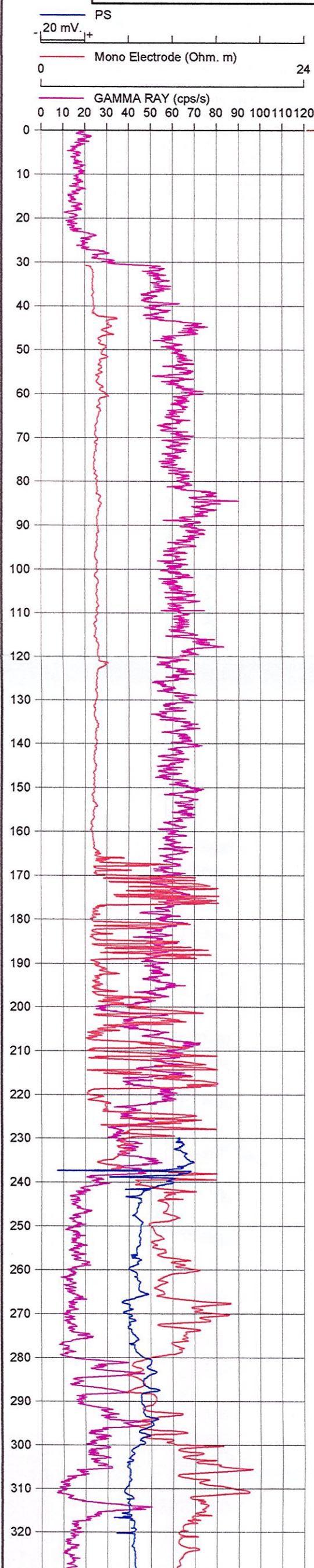


MAYLIS F2  
DIAGRAPHIES DIFFEREES

## RECONNAISSANCE

LE 09/07/1999

BOUE : densité = 40, résistivité = inconnue



Tube Ø 10"3/4

31 m

Forage Ø 8"1/2

300 m

Forage Ø 6"

0 m MIOCENE MOYEN - SERRAVALIEN  
Sable argileux grossier à niveaux de galets. Argile sableuse jaunâtre à la base

33 m EOCENE INFÉRIEUR  
Marne et argile plastique gris-bleuté plus ou moins indurée. Passage gréseux vers 200 m

220 m Marne gréseuse gris-bleu, à concrétions calcaires

227 m Marne gris-bleu, à concrétions calcaires et Nummulitidés

244 m Calcaire crayeux, gréseux au toit, marneux au mur. Présence de Nummulites, Alvéolines, Miliolites et Operculines

277 m Sable moyen siliceux, induré au toit. Passage de lignite vers 232 m et passées de calcaire à la base

289 m Argile gréseuse gris-verdâtre Alvéolines et Nummulites

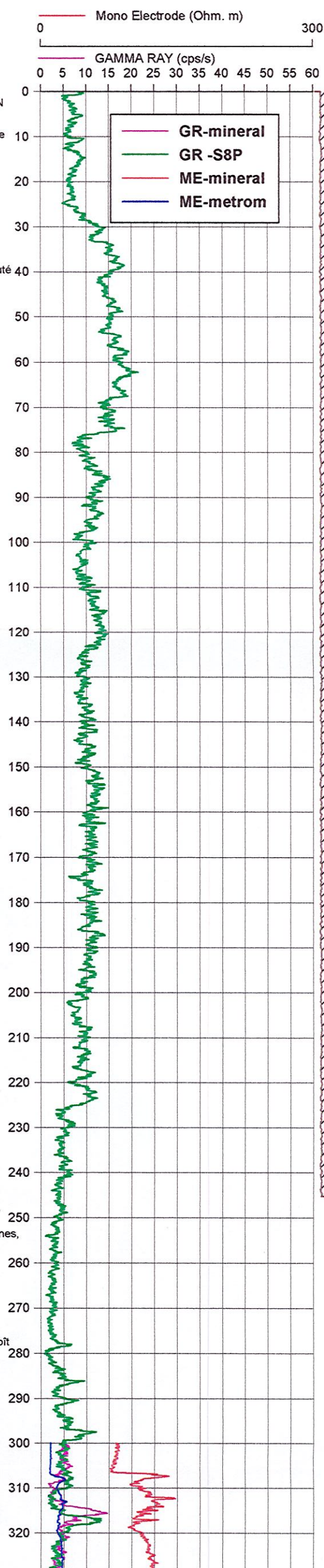
293 m PALEOCENE SUPÉRIEUR

307 m Calcaire marneux gris-verdâtre à beige-gris, glauconieux, riche en Nummulites. Calcaire crayeux gris-blanc à marron-clair à partir de 300 m

326 m Calcaire crayeux blanc à beige clair bioclastique à passage d'argile blanche

## FORAGE

LE 22/02/2000



Repère = bride = sol

Forage Ø 17"1/2

Tube acier Ø 13"3/8 (Ø int. 315.3 mm ep = 12.3 mm) Cimentation

NP = 74.55 m/repère le 22/02/2000

Sommet gauche 223.85 m 224 m Sommet Ø 9"5/8

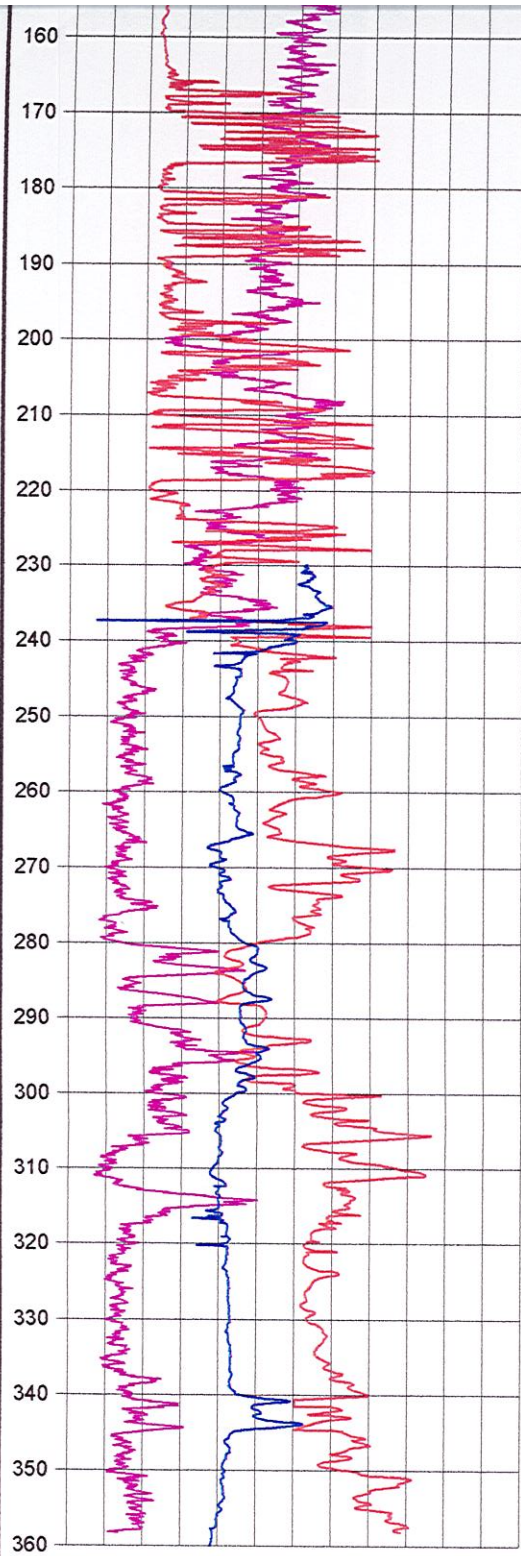
245.22 m

Forage Ø 12"1/4

Tube acier Ø 9"5/8 (Ø int. 224.4 mm ep = 10 mm) Cimentation

Sommet filetage 306.25 m 306.55 m Trou nu

Forage Ø 8"1/2

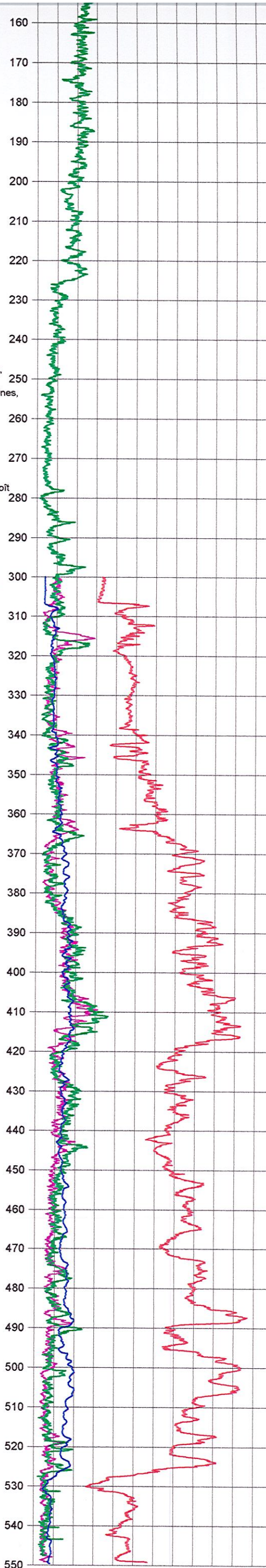


300 m  
Forage Ø 6"  
360 m



- 220 m  
227 m  
244 m  
277 m  
289 m  
293 m  
307 m  
326 m  
387 m
- Marne gréseuse gris-bleu,  
à concrétions calcaires
- Marne gris-bleu, à concrétions  
calcaires et Nummulitides
- Calcaire crayeux, gréseux au toit,  
marneux au mur.  
Présence de Nummulites, Alvéolines,  
Miliolites et Operculines
- Sable moyen siliceux, induré au toit  
Passage de lignite vers 232 m et  
passées de calcaire à la base
- Argile gréseuse gris-verdâtre  
Alvéolines et Nummulites
- PALEOCENE SUPERIEUR
- Calcaire marneux gris-verdâtre à  
beige-gris, glauconieux, riche en  
Nummulites. Calcaire crayeux  
gris-blanc à marron-clair  
à partir de 300 m
- Calcaire crayeux blanc à beige  
clair bioclastique à passage  
d'argile blanche
- DANIEN
- Calcaire crayeux, poreux,  
gris-beige à beige-clair, dur,  
bioclastique avec présence  
de foraminifères
- Calcaire beige dolomitisé,  
bioclastique à foraminifères

550 m



Sommet gauche  
223.85 m  
224 m  
Sommet Ø 9 5/8

245.22 m

Forage Ø 12 1/4  
Tube acier Ø 9 5/8  
(Ø int. 224.4 mm  
ep = 10 mm)  
Cimentation

Sommet filetage  
306.25 m  
306.55 m  
Trou nu

Forage Ø 8 1/2

Fond 550.00 m