

D. Photos du puits n°1

A 2,2m : Niveau statique de la nappe d'eau avec un tas de feuilles brunes et une bouteille en plastique.



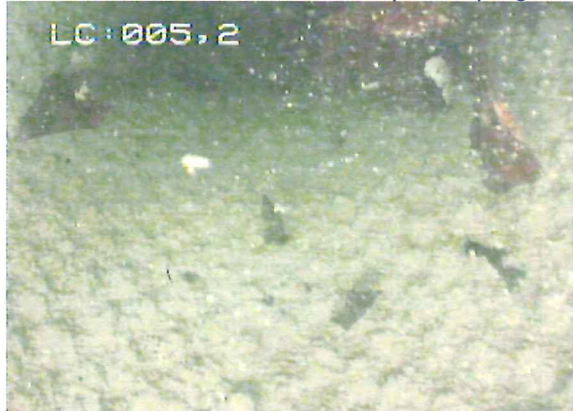
LC:001,7

5,2 m : Début du tubage crépiné.



LC:005,2

5,2m : Les ouvertures sont colmatées à 100% par des dépôts gris.



LC:005,2

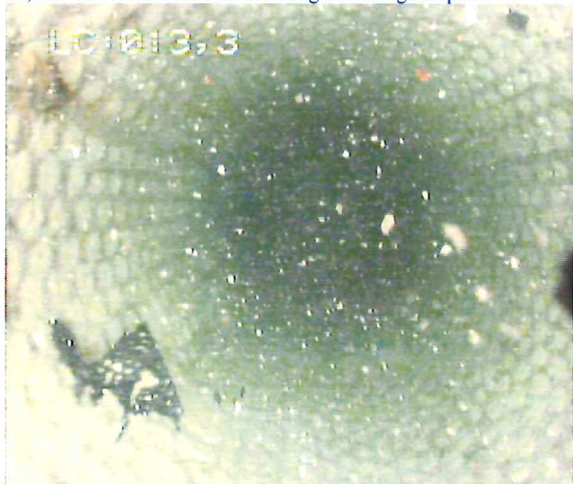
11,9m : Les ouvertures sont recouvertes d'épais dépôts gris et sont colmatées à 100%.



LC:011,9

PUITS 1

13,3m : Vue d'ensemble du colmatage du tubage crépiné.



LC:013,3

15,9m : La paroi du tubage est recouverte d'une couche de dépôts bruns. Les ouvertures sont colmatées par des dépôts gris.



LC:015,9

PUITS 1