

D. Photos du puits n°2

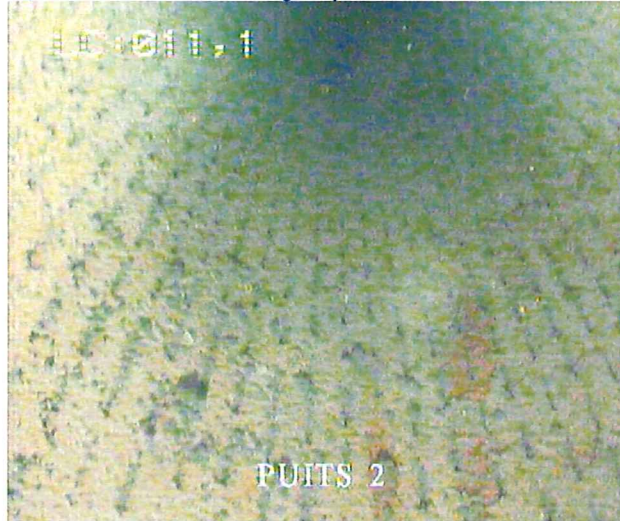
6,1m : Sonde de niveau pour la localisation précise du début du tubage crépiné par rapport au sol..



6,1 m : Les ouvertures sont colmatées par des dépôts bruns.



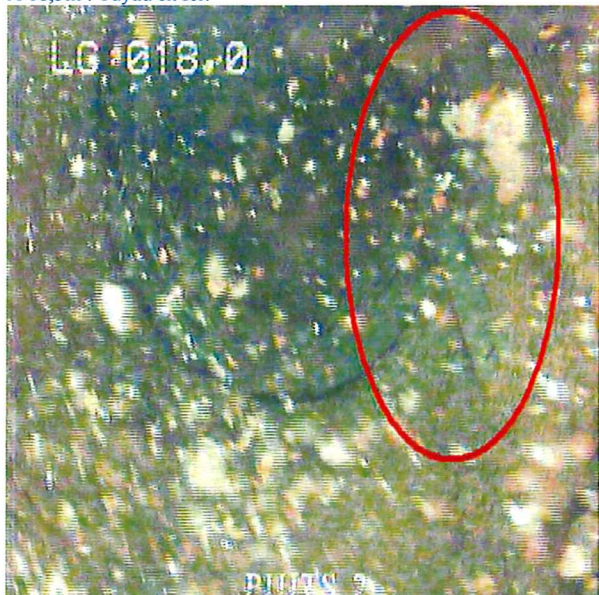
11,1m : Vue d'ensemble du tubage crépiné.



16,4m : La paroi du tubage est recouverte de gros dépôts bruns. Les ouvertures sont colmatées à 100% par ces dépôts bruns.



A 18,3m : Tuyau en fer.



De 19,0 à 19,5m : Terrain naturel (zone de calcaire).
A 19,5m :Aperçu du fond du forage.

