

AP 2011/680

00 877X0010

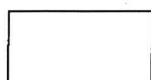
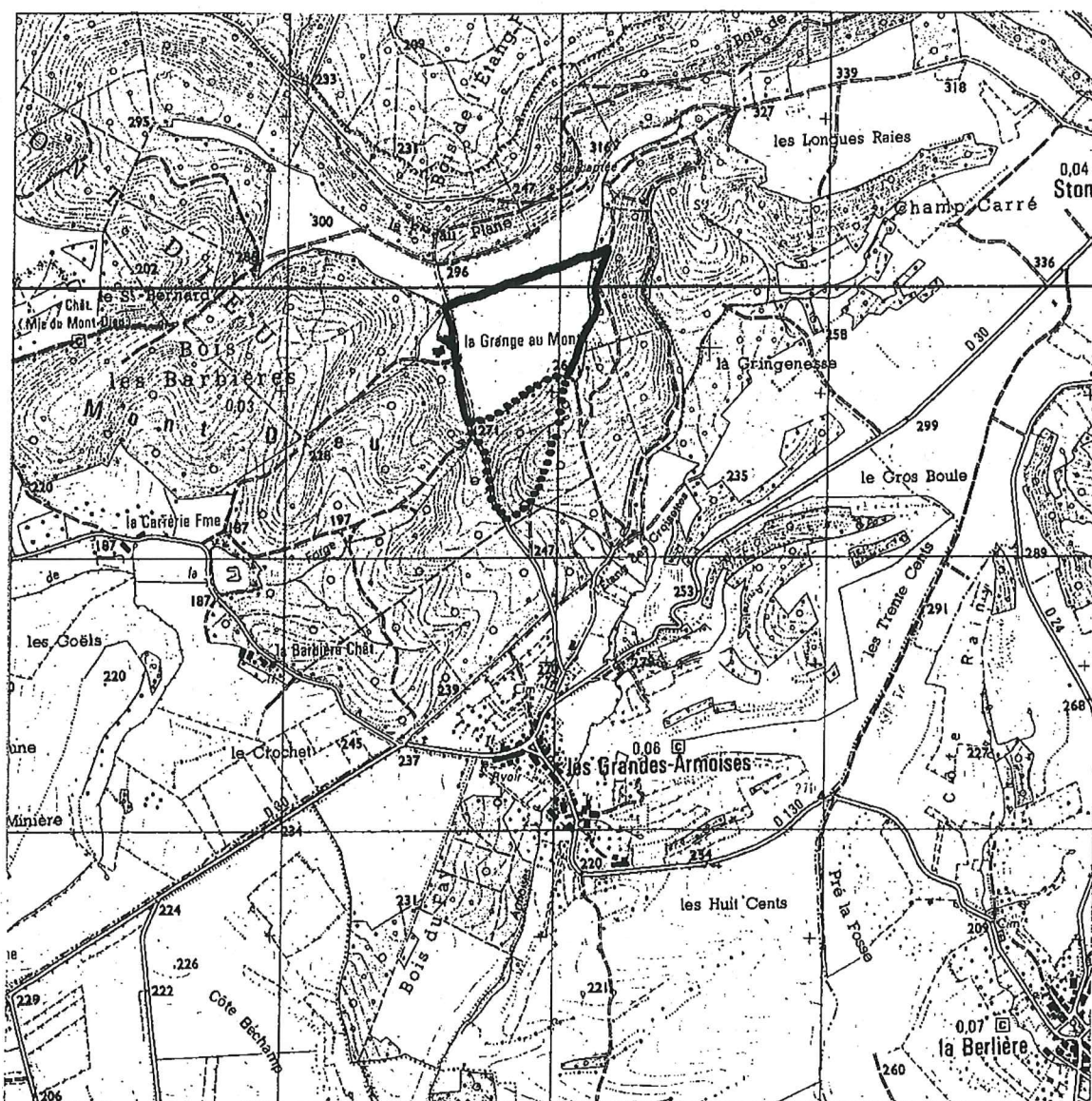
ANNEXE IV

Commune de LES GRANDES ARMOISES

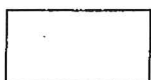
DEPARTEMENT DES ARDENNES

PERIMETRES DE PROTECTION  
DU CAPTAGE D'ALIMENTATION EN EAU POTABLE SITUE SUR LA  
COMMUNE DE LE MONT DIEU

Echelle : 1 / 25000



Périmètre éloigné



Périmètre rapproché

Vu pour être annexé  
à mon arrêté en date de ce jour  
Charleville-Mézières, le 28 DEC. 2011  
Pour le Préfet,  
Le Secrétaire Général,

Jean-François de MANHEULE

Commune de LES GRANDES ARMOISES

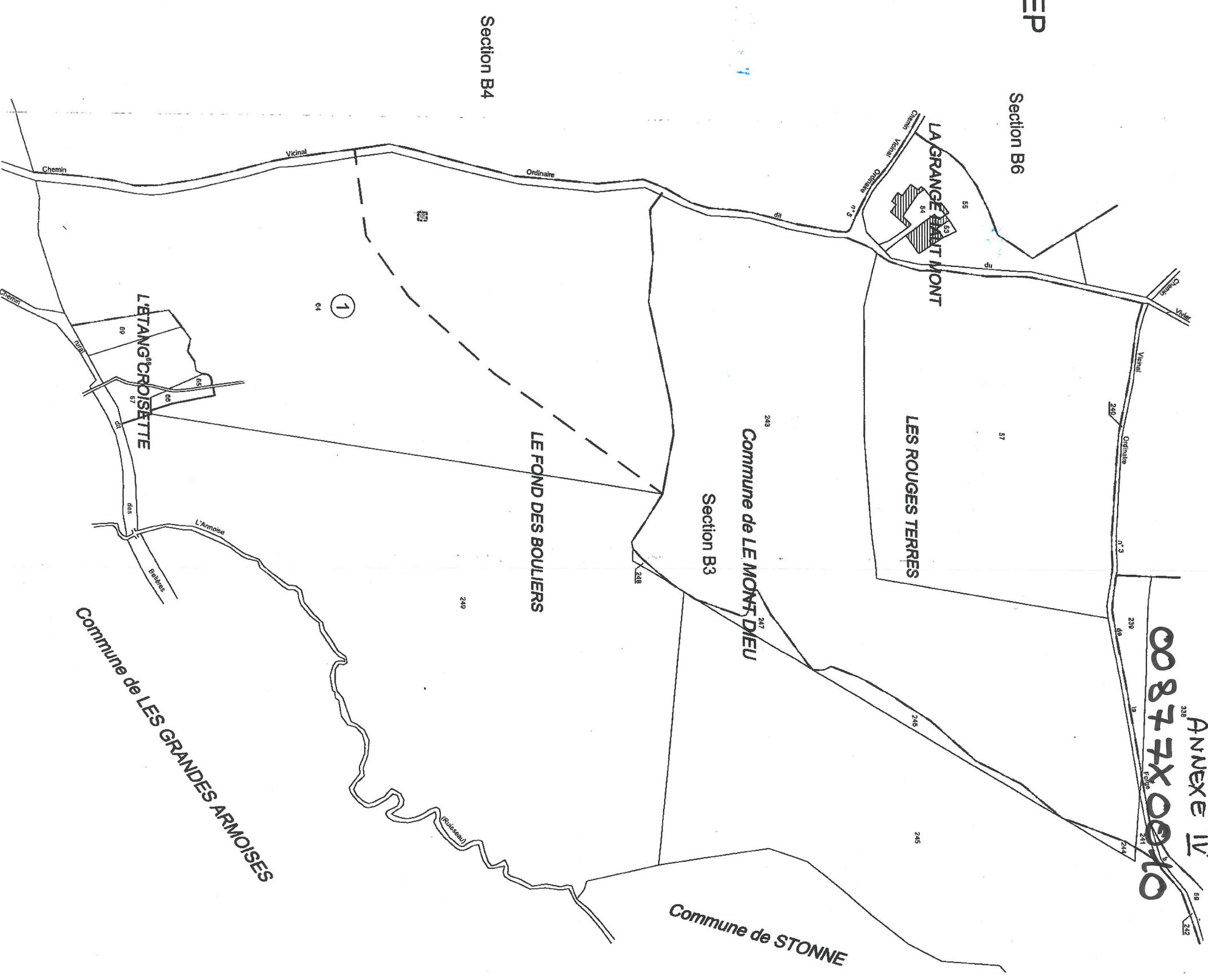
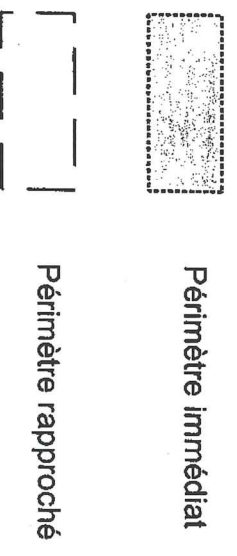
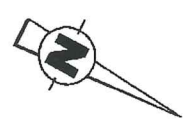
Captage situé sur la Commune de LE MONT DIEU

Définition des périmètres de protection du captage AEP

AP 2011/680

Echelle : 1/5000

ANNEXE IV  
00877X0010



Vu pour être annexé  
à mon arrêté en date de ce jour  
Charleville-Mézières, le 28 DEC. 2011  
Pour le Préfet,  
Le Secrétaire Général,

*L. L.*

Jean-François de MANHEVILLE