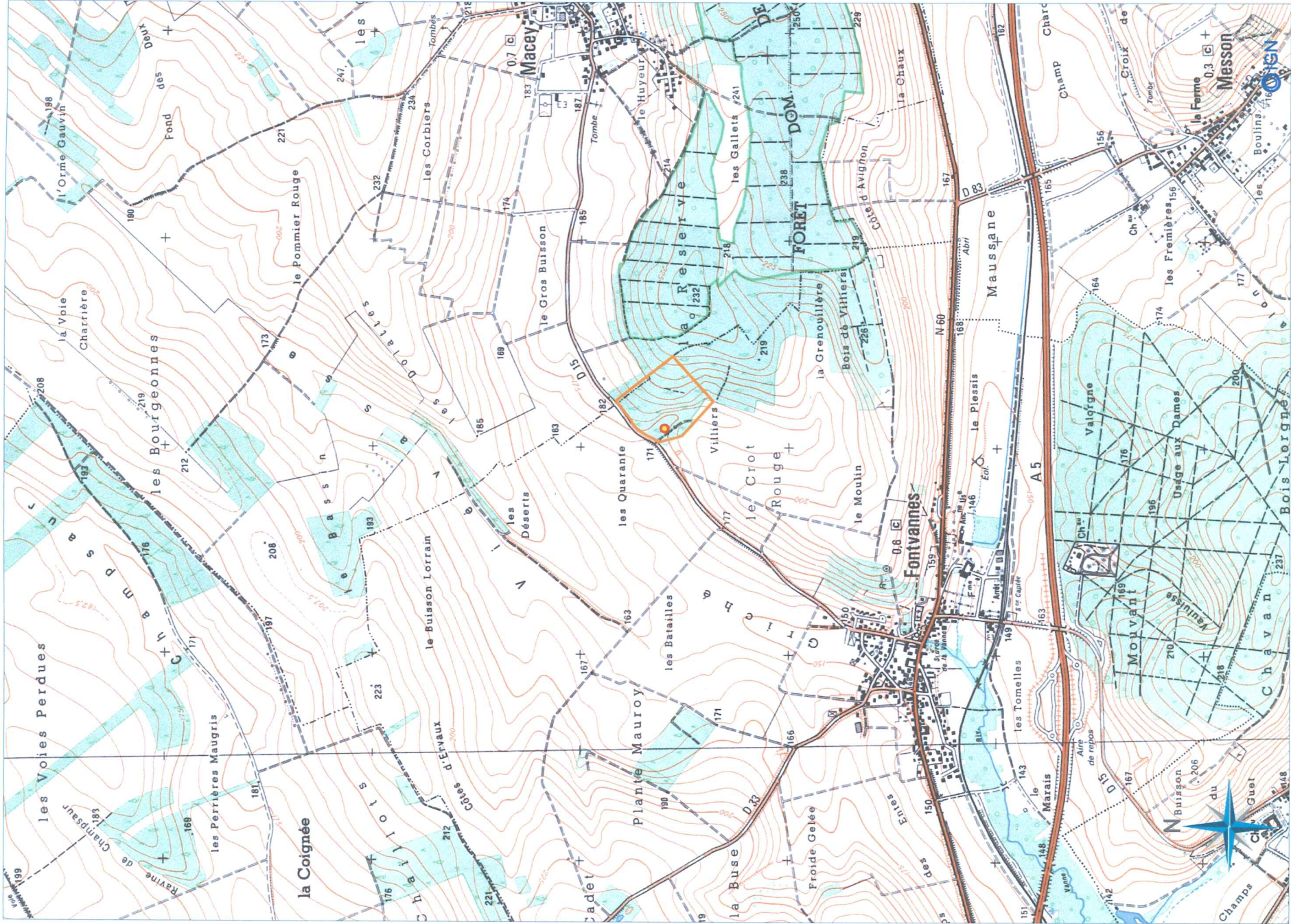


PLAN DE SITUATION



Echelle : 1 / 25 000

PROTECTION DES POINTS D'EAU

02978x0031

Département de l'AUBE

Communes de:

FONTVANNES
MACEY

Institution des périmètres de protection
du captage " de Villiers " à Fontvannes
alimentant en eau potable
la commune de Fontvannes

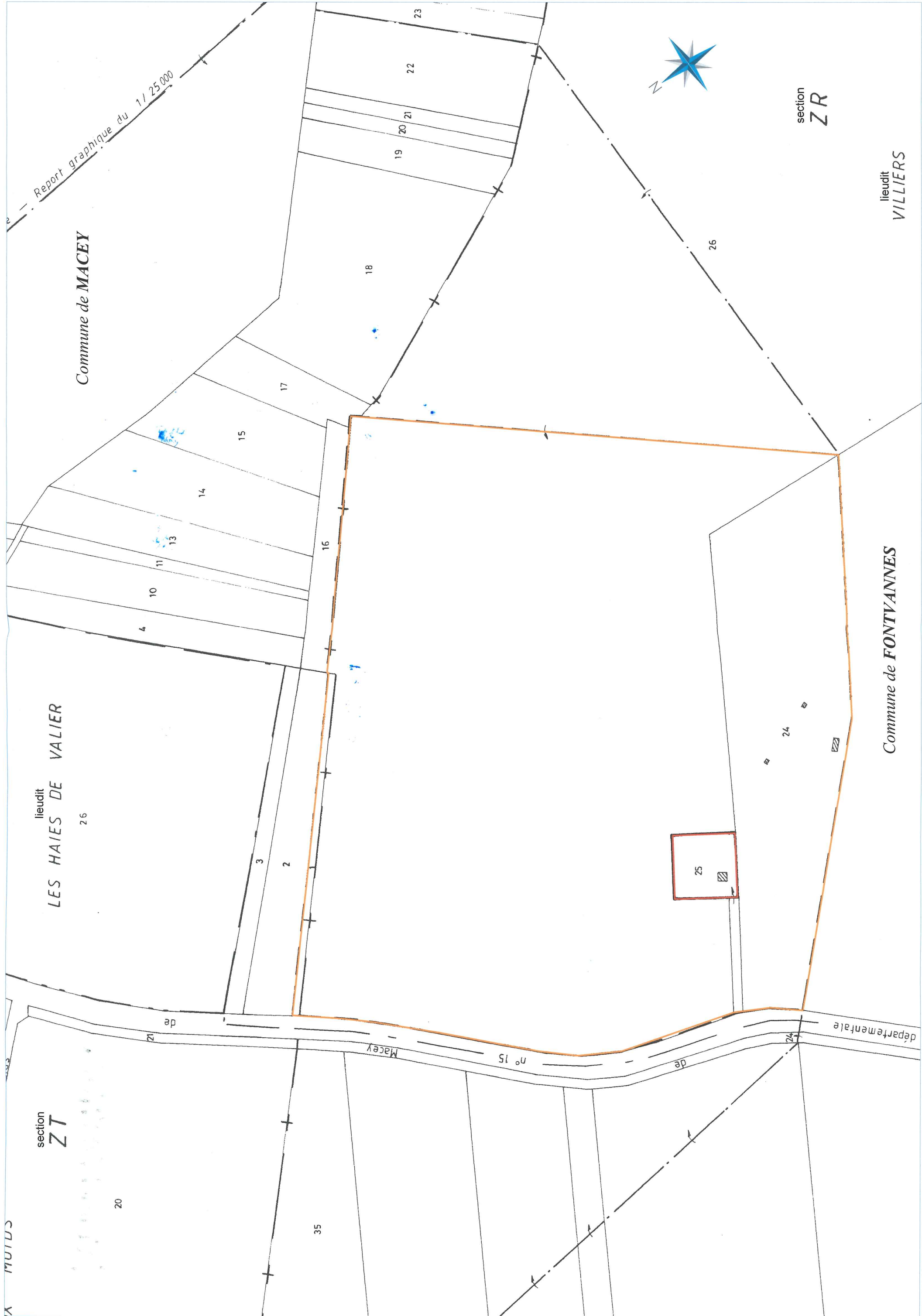


Périmètre de protection immédiate

Périmètre de protection rapprochée



Date	Dessinateur	Plan n°	Hydrogéologue	Echelle
27-12-2007	P. OUDIN	8	R. PANEL	1 / 2 000



lieudit
VILLIERS

Commune de **FONTVANNES**

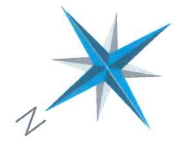
section
ZR

Commune de **MACEY**

lieudit
LES HAIES DE VALIER

section
ZT

Report graphique du 1 / 25 000



départementale

Macey

n° 15

25

24

26

23

22

20

19

18

17

15

14

11

10

4

35

20

MUTDS