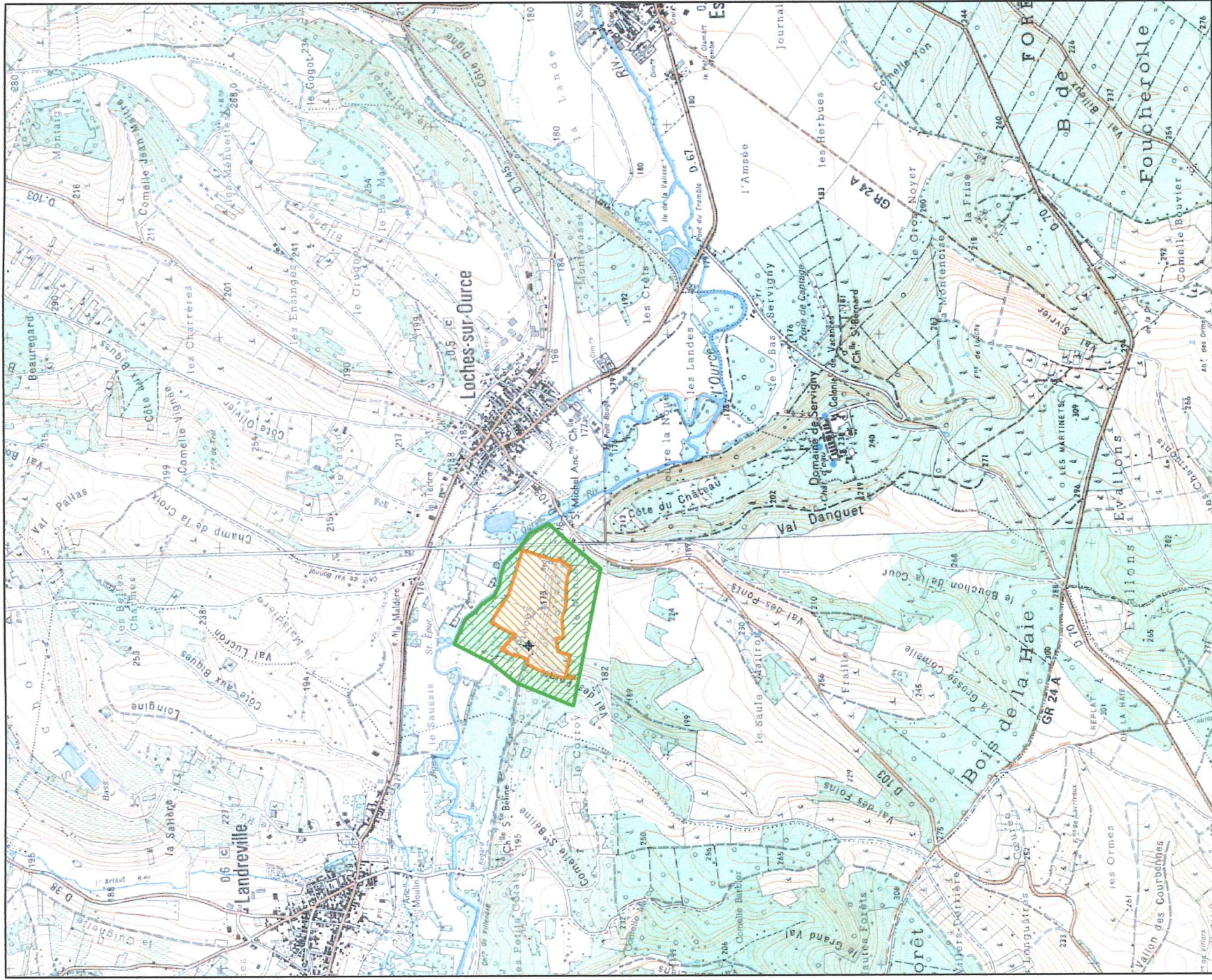


PLAN DE SITUATION

(Echelle : 1/25 000)



© I.G.N.



Périmètre de protection rapprochée

Périmètre de protection éloignée



PROTECTION DES POINTS D'EAU

Annexe à l'arrêté  
Préfectoral N° 03-3851  
du 18/12/09  
Pour le Préfet  
le secrétaire général  
Signé: Thierry PETIT

Département de l'AUBE

Commune de :

LOCHES SUR OURCE

Institution des périmètres de protection  
du captage dit " les grands prés "  
alimentant le Syndicat de Loches / Landreville

(N° BSS : 03346X0038)



Périmètre de protection immédiate



Périmètre de protection rapprochée



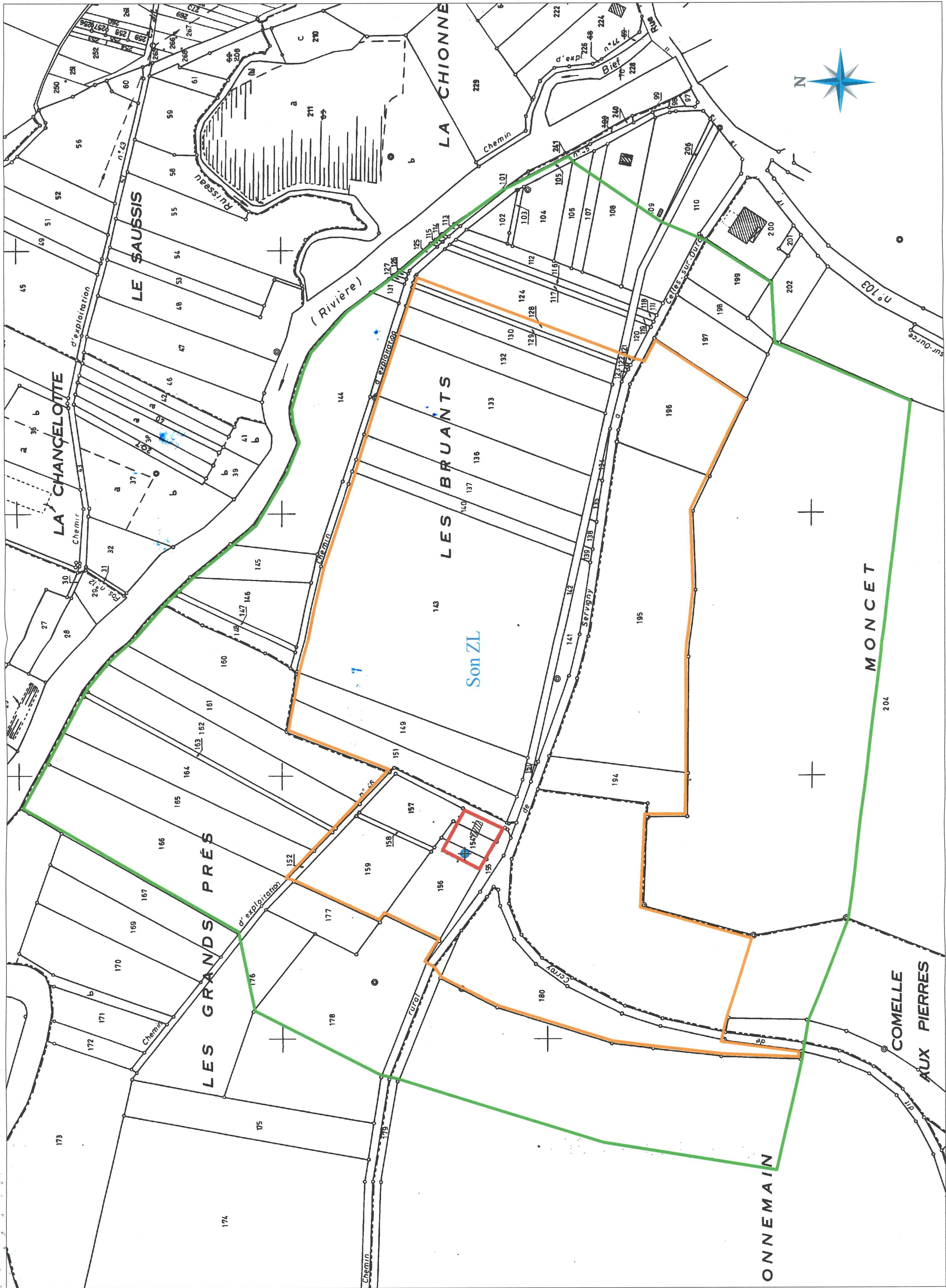
Périmètre de protection éloignée



Régie du S.D.D.E.A.

Date	Dessinateur	Plan n°	Hydrogéologue	Echelle
1-juil-08	P. OUDIN	LSO-gp-02	Ph. JACQUEMIN	1 / 2.500





Son ZL

LA CHANCELLOTTE

LE SAUSSIS

LES BRUANTS

LES GRANDS PRÉS

MONCET

COMELLE  
AUX PIERRES

ONNEMAIN

(Rivière)

LA CHIONNE