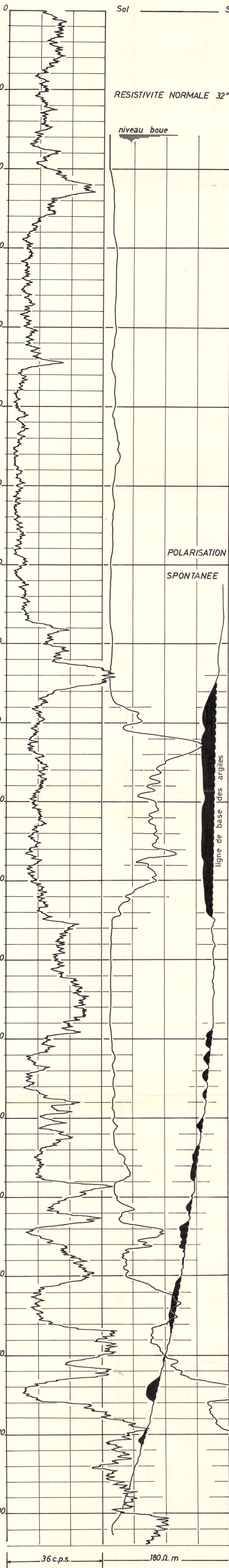


NOUZILLY .37. I.N.R.A.

X = 482.260
Y = 284.400
Z = +145 E.P.D.

RAYON GAMMA NATUREL



COUPE DES TERRAINS

		0
	Limons	1
	Argile à silex, calcaire et sable beige-crème	7
CONIACIEN	Calcaire recristallisé à gravelles, sables et petits silex sombres	17
	passage "rose" ?	
TURONIEN SUPERIEUR	Craie fine avec "bourrages" argileux gris verdâtres	26
	Craie jaunâtre à silex et coquilles	32
		46
TURONIEN MOYEN	Marne blanc crème	56
		59
	silex noirs abondants	
TURONIEN INFÉRIEUR	Marne gris claire	70
	Idem, légèrement plus argileux	78
CENOMANIEN SUP.	Marne glauconieuse	85
	Argile sableuse, verte	88
	Sables et graviers argileux	92
	Sables argileux, gris	
MOYEN	Sables jaunâtres à coquilles grains moyens	115
CENOMANIEN		129
	Argile sableuse gris noir	149
INFÉRIEUR	Sables gris à intercalations argileuses	177
	Sables verdâtres, sombres fins à passées argileuses	
ALBIEN MOYEN ET SUPERIEUR	Argile verte	196
	Lentille sableuse vers 180 m	
	Niveaux indurés, grès ?	
		196

Coupe établie à partir des déblais et des diagraphies -