

01312X0086

USINE DE ARCIS-LE-PONSART

N° INSEE : 51014 Mise à jour : 03/96

Préleveur : 551014 D

Payeur : 950608 V

Point de comptage : 05381 Z

Département : MARNE

Nappe captée : Sables (Yprésien)

Rivière :

PARAMETRES IMPOSANT LE TRAITEMENT

Présence de fer

RENSEIGNEMENTS GENERAUX

Adresse de l'usine : Usine de traitement des eaux d'ARCIS-LE-PONSART 51170 FISMES

Commune où est réalisé le prélèvement : ARCIS-LE-PONSART

Propriétaire : Commune d'ARCIS-LE-PONSART

Exploitant : Lyonnaise des Eaux Rue Buhl 60103 CREIL Cedex

Mode de gestion : Affermage

Constructeur : DEGREMONT

Date de mise en service : 1990

LES CAPTAGES - LEUR PROTECTION

Type de captage : 1 puits et 1 forage

N° d'identification national : 131.1X.41 et 131.2X.86

Date de création : ND et 1990

Profondeur : 12 m / 60 m et 98 m

Débit équipé : 6 m³/h

Environnement : rural

Rapport de l'hydrogéologue agréé : décembre 1993 (forage)

DUP : ND

Inscription au bureau des hypothèques : ND

RESEAU DE DISTRIBUTION

Communes desservies :

ARCIS-LE-PONSART (en secours par le puits)

Nombre d'abonnés : 116 (1994)

Ventes en gros :

non

PRODUCTION (USINE)

Capacité nominale : 6 m³/h

Période de fonctionnement de l'usine : 3 heures par nuit

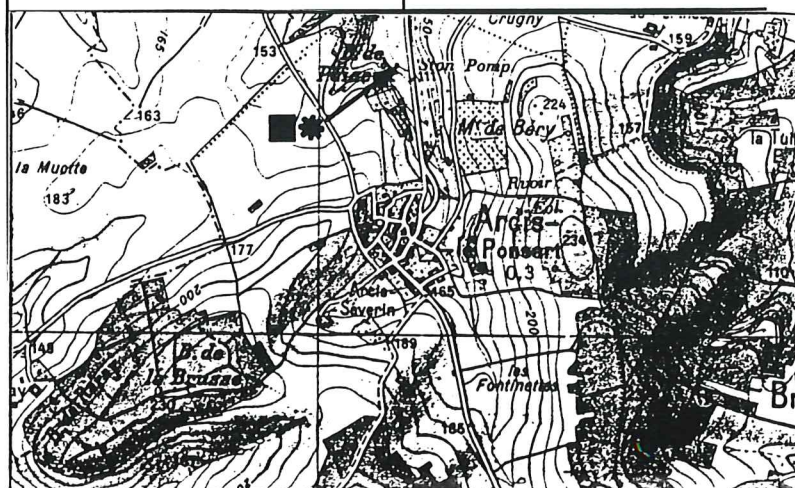
Production journalière de pointe : 80 m³ (1995)

Production : 19 039 m³ (1995)

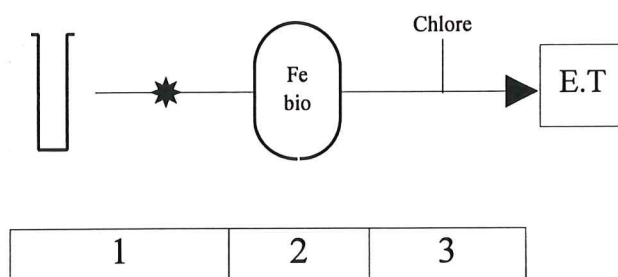
LOCALISATION : Carte IGN 27-12

Echelle : 1/50 000

* captage ■ usine



SCHEMA DE LA FILIERE



CARACTERISTIQUES

1	EXHAURE	2 pompes de 6 m ³ /h dont une en secours	Débit d'exhaure : 6 m ³ /h
2	DEFERRISATION	Biofilm qui se se forme en 15 jours et qui permet l'élimination du fer Assécheur d'air Compresseur	
3	DESINFECTION	Chlore gazeux Chloromètre CIFEC	

OBSERVATIONS GENERALES

FONCTIONNEMENT DE L'USINE : Fonctionnement automatique en secours (baisse du niveau du réservoir)

ALARMES : ND

DEVENIR DES BOUES : rejet dans un ru

PLACE DES COMPTAGES : ND

% D'EAU UTILISEE POUR LE FONCTIONNEMENT DE L'USINE : ND

PROJETS : ND

ANALYSES EFFECTUEES :

Contrôles bactériologiques et physico-chimiques réguliers